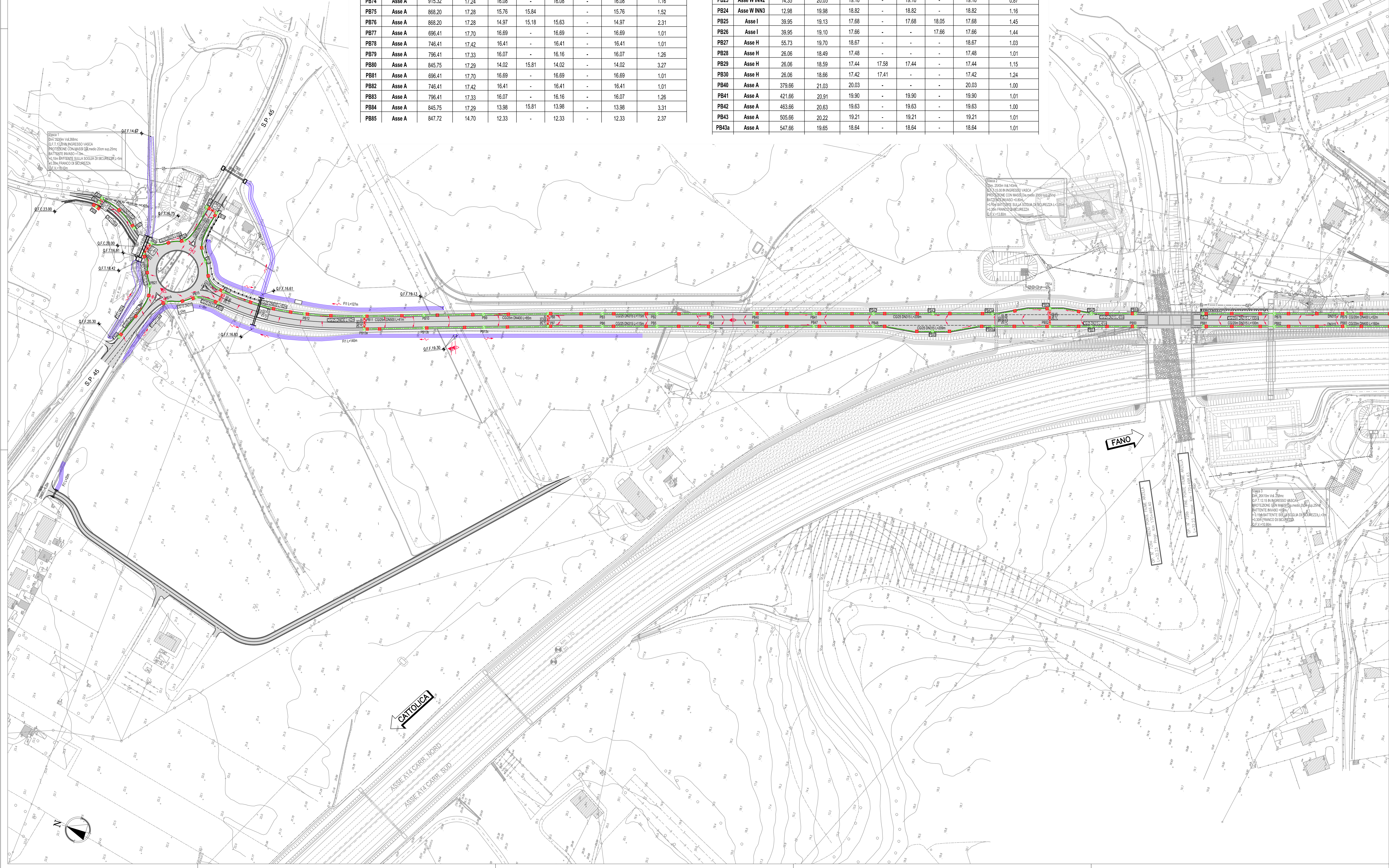


Pozzetto	Asse	Progressiva	Quota testa	Quota A	Quota B	Quota C	Quota D	Quota fondo	Altezza pozzetto (H)
			m s.l.m.	m s.l.m.	m s.l.m.	m s.l.m.	m s.l.m.	m s.l.m.	m
PB44	Asse A	648.43	18.17	17.16	-	-	-	17.16	1.01
PB45	Asse A	617.36	19.58	17.09	-	17.09	-	17.09	1.49
PB46	Asse A	379.66	21.03	20.03	-	-	-	20.03	1.00
PB47	Asse A	421.66	20.91	19.90	-	19.90	-	19.90	1.01
PB48	Asse A	463.66	20.63	19.63	-	19.63	-	19.63	1.00
PB49	Asse A	505.66	20.22	19.14	-	19.14	-	19.14	1.08
PB49a	Asse A	547.66	19.65	18.64	-	18.64	-	18.64	1.01
PB50	Asse A	648.43	18.17	17.16	-	-	-	17.16	1.01
PB51	Asse A	617.36	19.58	17.09	-	17.09	-	17.09	1.49
PB52	Asse A	588.13	19.02	16.95	17.03	-	18.01	16.95	2.07
PB53	Asse A	588.13	19.02	15.28	17.03	16.88	17.93	15.28	3.74
PB54	Asse A	588.39	16.60	15.17	-	-	15.17	15.17	1.43
PB60	Asse A	1132.91	18.01	18.01	-	-	-	18.01	1.00
PB61	Asse A	1102.57	18.10	17.09	-	17.09	-	17.09	1.01
PB62	Asse A	1072.22	17.45	16.35	-	16.44	-	16.35	1.10
PB63	Asse A	1026.72	17.06	15.86	-	15.86	-	15.86	1.20
PB65	Asse A	996.49	17.15	15.71	-	15.71	-	15.71	1.44
PB66	Asse A	961.42	17.19	15.63	-	15.63	-	15.63	1.56
PB67	Asse A	966.09	17.21	15.42	-	15.55	-	15.42	1.79
PB68	Asse A	945.06	17.22	15.38	-	15.38	-	15.38	1.84
PB69	Asse A	925.06	17.24	15.34	-	15.34	-	15.34	1.90
PB70	Asse A	911.37	17.25	15.31	-	15.31	-	15.31	1.94
PB72	Asse A	877.20	17.27	15.21	-	-	15.21	15.21	2.06
PB73	Asse A	954.78	17.34	16.33	-	-	-	16.33	1.01
PB74	Asse A	915.32	17.24	16.08	-	16.08	-	16.08	1.16
PB75	Asse A	898.20	17.28	15.76	15.64	-	-	15.76	1.52
PB76	Asse A	898.20	17.28	15.18	15.63	-	-	14.97	2.31
PB77	Asse A	696.41	17.70	16.69	-	16.69	-	16.69	1.01
PB78	Asse A	746.41	17.42	16.41	-	16.41	-	16.41	1.01
PB79	Asse A	796.41	17.33	16.07	-	16.16	-	16.07	1.26
PB80	Asse A	845.75	17.29	14.02	15.81	14.02	-	14.02	3.27
PB81	Asse A	696.41	17.70	16.69	-	16.69	-	16.69	1.01
PB82	Asse A	746.41	17.42	16.41	-	16.41	-	16.41	1.01
PB83	Asse A	796.41	17.33	16.07	-	16.16	-	16.07	1.26
PB84	Asse A	845.75	17.29	13.98	15.81	13.98	-	13.98	3.31
PB85	Asse A	847.72	14.70	12.33	-	12.33	-	12.33	2.37

Pozzetto	Asse	Progressiva	Quota testa	Quota A	Quota B	Quota C	Quota D	Quota fondo	Altezza pozzetto (H)
			m s.l.m.	m s.l.m.	m s.l.m.	m s.l.m.	m s.l.m.	m s.l.m.	m
PB1	Asse A	349.61	21.04	20.03	-	-	-	20.03	1.01
PB2	Asse A	311.11	20.92	19.92	-	-	-	19.92	1.00
PB3	Asse A	272.62	20.71	19.70	-	-	-	19.70	1.01
PB4	Asse A	349.59	21.04	20.03	-	-	-	20.03	1.01
PB5	Asse A	311.11	20.92	19.92	-	-	-	19.92	1.00
PB6	Asse A	272.62	20.71	19.70	-	-	-	19.70	1.01
PB7	Asse A	234.03	20.46	19.59	19.59	-	-	19.59	0.87
PB8	Asse A	234.03	20.46	19.36	-	-	19.45	19.36	1.10
PB9	Asse A	188.81	20.18	18.99	-	-	18.99	18.99	1.19
PB10	Asse A	146.78	19.92	18.58	-	-	18.68	18.58	1.34
PB11	Asse A	104.67	19.65	18.23	-	-	18.32	18.23	1.42
PB12	Asse A	62.13	19.42	18.09	-	-	18.09	18.09	1.33
PB13a	Asse A	104.67	19.65	18.46	18.46	-	-	18.46	1.19
PB13b	Asse A	146.78	19.92	18.81	-	-	-	18.81	1.11
PB13c	Asse A	188.81	20.18	19.22	-	-	-	19.22	0.96
PB14	Asse W INN7	18.40	20.59	19.59	-	-	-	19.59	1.00
PB15	Asse W INN6	6.28	20.47	19.16	-	-	19.16	19.16	1.31
PB16	Asse A	0.99	20.52	18.31	18.40	-	18.59	18.31	2.21
PB17	Asse A	0.99	19.79	18.00	-	-	18.00	18.00	1.79
PB18	Asse W	68.08	20.07	17.90	-	-	17.90	17.90	2.17
PB19	Asse I	39.95	19.12	17.72	-	-	17.72	17.72	1.40
PB20	Asse T	20.11	21.17	20.15	-	-	-	20.15	1.02
PB21	Asse W INN8	4.96	20.57	19.62	-	-	19.62	19.62	0.95
PB22	Asse W INN1	4.59	20.25	19.26	19.26	-	-	19.26	0.99
PB23	Asse W INN2	14.35	20.05	19.18	-	-	19.18	19.18	0.87
PB24	Asse W INN3	12.98	19.98	18.82	-	-	18.82	18.82	1.16
PB25	Asse I	39.95	19.13	17.68	-	-	17.68	17.68	1.45
PB26	Asse I	39.95	19.10	17.66	-	-	17.66	17.66	1.44
PB27	Asse H	55.73	19.70	18.07	-	-	-	18.07	1.63
PB28	Asse H	26.06	18.49	17.48	-	-	-	17.48	1.01
PB29	Asse H	26.06	18.59	17.44	17.58	17.44	-	17.44	1.15
PB30	Asse H	26.06	18.66	17.42	17.41	-	-	17.42	1.24
PB40	Asse A	379.66	21.03	20.03	-	-	-	20.03	1.00
PB41	Asse A	421.66	20.91	19.90	-	-	-	19.90	1.01
PB42	Asse A	463.66	20.63	19.63	-	-	-	19.63	1.00
PB43	Asse A	505.66	20.22	19.21	-	-	-	19.21	1.01
PB43a	Asse A	547.66	19.65	18.64	-	-	-	18.64	1.01



SISTEMA DI DRENAGGIO

LEGENDA PLANIMETRIE IDRAULICHE

- Impulso
- Colmo
- Direzione deflusso fossi
- Verso di scomento collettori

CANALIZZAZIONI

- Can. in PEAD pr8
- Can. triangolare con colli in PEAD pr8
- Collettore Atterramento in PP pr16 (o C.A.V. dove indicato)
- Canaleta grigliata continua con collettori in PEAD pr8
- Fosso Rivestito
- Fosso Forbico - Fosso Filtro
- Fogna bianca esistente

MANUFATTI

- Pozzetto di lapione
- Manufatto di confluenza
- Scarichi canaleta in pead grigliata continua
- Caditoie grigliate (CG)
- Caditoie grigliate per cunetta triangolare
- Caditoie in vuoto
- Canaleta ad embrio
- Scarico muro di contraes (Asse A e P)
- Dioleatore
- Manufatti di laminazione con regolatore di portata

NOTE

autostrade // per l'Italia

AUTOSTRADA (A14) : BOLOGNA-BARI-TARANTO
TRATTO : CATTOLICA - FANO

AMPLIAMENTO ALLA TERZA CORSIA
DEL TRATTO RIMINI NORD-PEDASO
OPERE COMPENSATIVE COMUNE DI FANO

PROGETTO DEFINITIVO
DELLE VARIAZIONI APPORTATE AL PROGETTO APPROVATO

BRETTA DI COLLEGAMENTO SP45-SP3
IDROLOGIA ED IDRAULICA
SISTEMA DI DRENAGGIO CORPO STRADALE
Planimetria idraulica - Tav 1/2

IL RESPONSABILE PROIEZIONE OPERATIVA Ing. Paolo De Pini Ord. Ingeg. Firenze N. 1739 RESPONSABILE UFFICIO ED		IL RESPONSABILE INTERAZIONE PROIEZIONE PROGETTISTICA Ing. Giulio Ghisoli Ord. Ingeg. Firenze N. 1768 CAPO COMMISSIONE/PROJECT ENGINEER		IL DIRETTORE TECNICO Ing. Orlando Mezzari Ord. Ingeg. Firenze N. 14165 PROIEZIONE NUOVE OPERE AUTOSTRADALI	
DATA GIUGNO 2017	REVISIONE -	SCALA 1:1000			
PROGETTO AUTOSTRADA Ing. Gabriele Guillermo Fava RESPONSABILE PROIEZIONE E INTERAZIONE					
spca ingegneria		VISTO DEL COMMITENTE autostrade // per l'Italia Gen. Claudio Genovesi			
VISTO DEL CONCESSIONARIO Ministero delle Infrastrutture e dei Trasporti		VISTO DEL CONCESSIONARIO Ministero delle Infrastrutture e dei Trasporti			