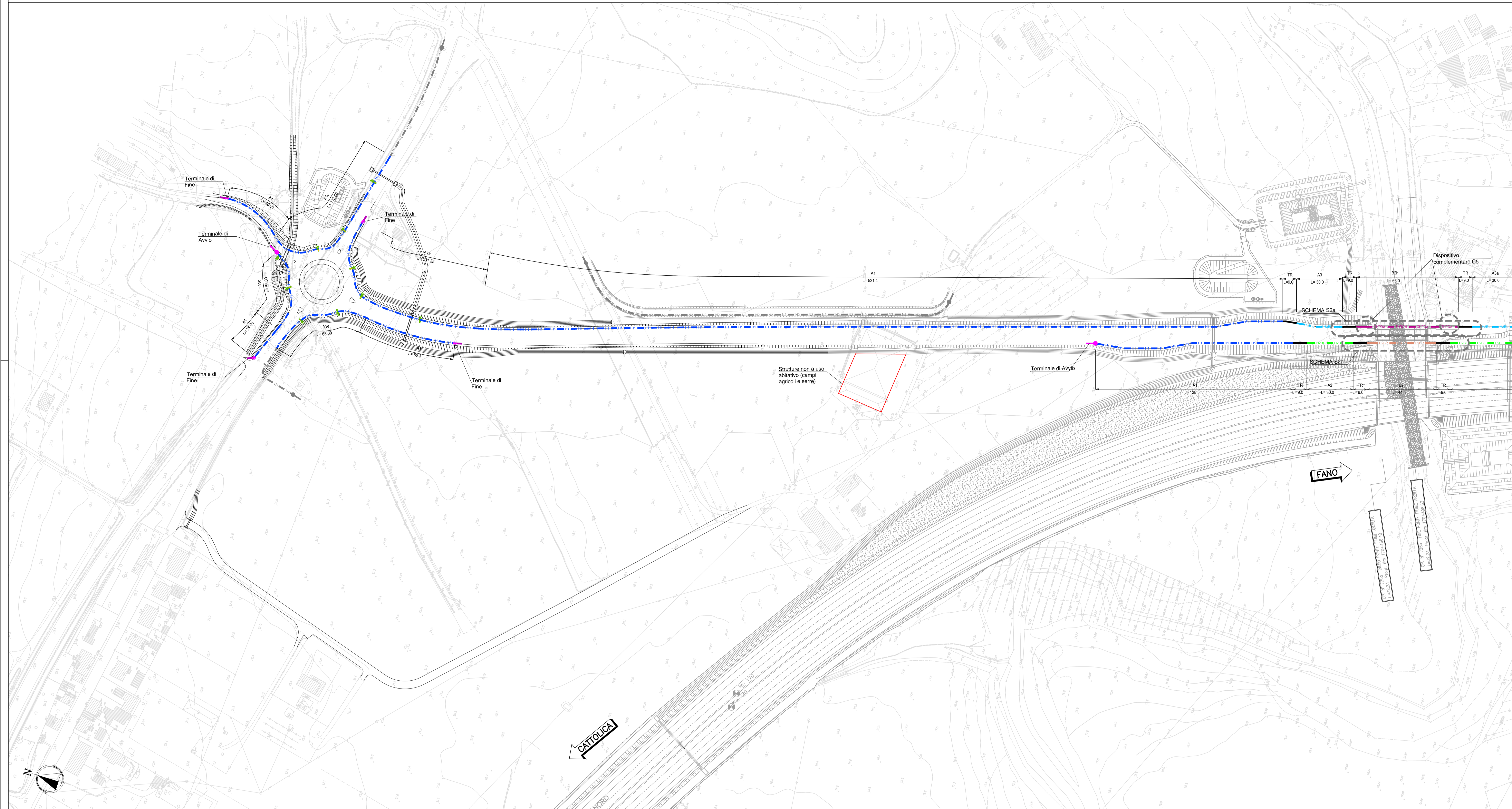
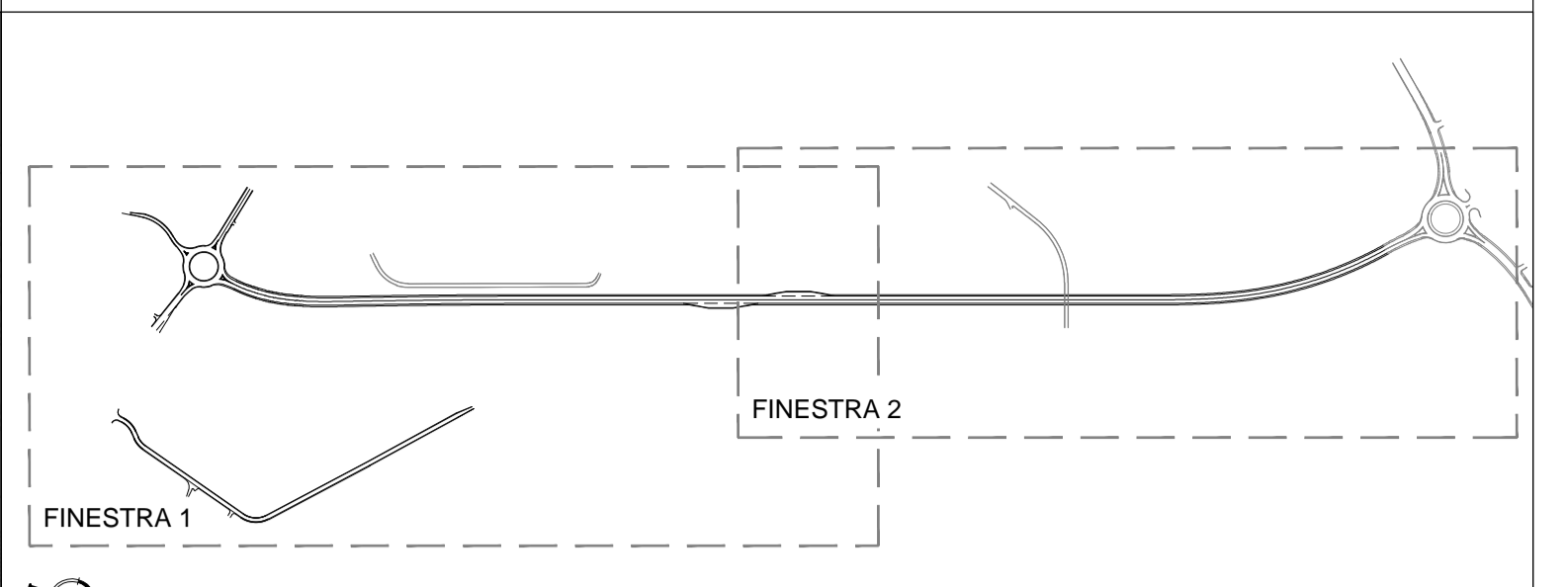


FINESTRA 1 - PLANIMETRIA BARRIERE DI SICUREZZA - Scala 1:1000



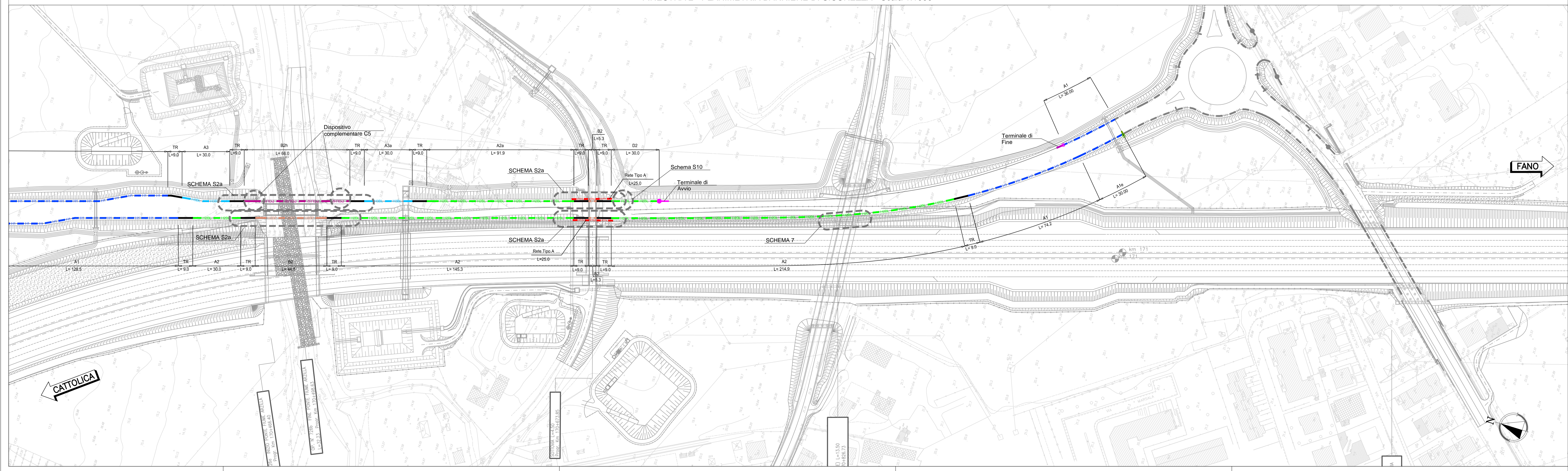
KEY-PLAN



**LEGENDA BARRIERE DI PROGETTO**

- BARRIERA METALLICA CLASSE "H2" DA BORDO LATERALE
- BARRIERA METALLICA CLASSE "H2" DA BORDO FINALE
- BARRIERA METALLICA CLASSE "H2" DA BORDO LATERALE
- BARRIERA METALLICA CLASSE "H2" DA BORDO LATERALE
- BARRIERA PROFUNDEZZALE (SICUREZZA + FASO CLASSE "H2")
- TRANSIZIONE
- TERMINALE DI AVVIO
- TERMINALE DI FINE
- RETE DI PROTEZIONE tipo A (H=2m)
- PALI DI ILLUMINAZIONE
- Richiedi di dettagli barriere per tornare contestuale e appostive
- SCHEMI DI INSTALLAZIONE

FINESTRA 2 - PLANIMETRIA BARRIERE DI SICUREZZA - Scala 1:1000



**autostrade** // per l'italia

AUTOSTRADA (A14) : BOLOGNA-BARI-TARANTO  
TRATTO : CATTOLICA - FANO

**AMPLIAMENTO ALLA TERZA CORSIA  
DEL TRATTO RIMINI NORD-PEDASO  
OPERE COMPENSATIVE COMUNE DI FANO**

**PROGETTO DEFINITIVO  
DELLE VARIAZIONI APPORTATE AL PROGETTO APPROVATO**

**BRETTA DI COLLEGAMENTO SP45-SP3**

OPERE COMPLEMENTARI  
BARRIERE DI SICUREZZA  
Planimetria di progetto

<p><b>R. RESPONSABILE PROIEZIONE OPERATIVA</b> Ing. Gianluca Salvatore Spazzaroni Ord. Ingeg. Milano N. 25796</p>	<p><b>R. RESPONSABILE INTERAZIONE PROIEZIONE PROGETTISTICA</b> Ing. Giulio Ghisari Ord. Ingeg. Firenze N. 17658</p>	<p><b>R. DIRETTORE TECNICO</b> Ing. Orlando Merzari Ord. Ingeg. Pavia N. 14165</p>
<p><b>RESPONSABILE UFFICIO STD</b></p>		
<p><b>CAPO COMMISSIONE PROJECT ENGINEER</b></p>		
<p><b>PROIEZIONE NUOVE OPERE AUTOSTRADALI</b></p>		

REV.	DESCRIZIONE	DATA	REVISIONE
1	1111431020	GIUGNO 2017	1
2	STD0020	GIUGNO 2017	1

**PROGETTO AUTOSTRADALI**  
Ing. Gabriele Guillelmo Favo

**COMMISSIONE PROJECT ENGINEER**  
Ing. Gabriele Guillelmo Favo

**VEDO DEL COMMITENTE**  
**autostrade** // per l'italia  
Gen. Claudio Ceterenza

**VEDO DEL CONCESSIONARIO**  
Ministero delle Infrastrutture e dei Trasporti  
Autorità Nazionale per l'Autonomia e la Sicurezza delle Infrastrutture