

Capitolo 9: consumi energetici

Servizio di distribuzione gas

Il Servizio di Distribuzione Gas dell'ASET S.p.A. distribuisce tramite le reti di trasporto e di distribuzione, aventi una estensione complessiva di circa 220 Km, gas naturale fornito dai metanodotti SNAM ed EDISON GAS nel territorio del Comune di Fano. Il gas viene consegnato in alta pressione a tre cabine di primo salto, ubicate in località Madonna Ponte, Cuccurano e Camminate, nelle quali il gas viene:

- decompresso alla pressione di trasporto;
- misurato in volume - m^3 standard (Sm^3);
- odorizzato (per rendere percepibile la presenza).



Fig. 9.1.: interno della cabina di decompressione

Il gas distribuito dall'ASET S.p.A. possiede le medesime caratteristiche fisico-chimiche di quello distribuito dalla SNAM e da EDISON, che ne certificano mensilmente il potere calorifico superiore (che chiameremo P.C.S.⁶⁹) Il P.C.S. di riferimento del naturale è: 9200 Kcal/Sm^3 .

La tolleranza sulle variazioni del P.C.S. di riferimento è $\pm 5\%$.

L'ASET S.p.A. persegue l'obiettivo del continuo miglioramento del servizio e della corretta fruizione dello stesso da parte dei clienti, ed in tal senso opera al fine di mantenere una pressione minima in rete di 15 mbar.

⁶⁹ Quantità di calore prodotto dalla combustione completa di una determinata quantità di combustibile, dove il vapore acqueo prodotto dalla combustione viene condensato e il calore viene sfruttato.



Consumi di gas naturale

D

ANNO 2001

	CUCCURANO	MADONNA-PONTE	CAMMINATE	TOTALE
GENNAIO	1.822.430	3.336.460	327.436	5.486.326
FEBBRAIO	1.289.240	2.936.980	344.400	4.570.620
MARZO	208.030	2.126.170	297.288	2.631.488
APRILE	69.530	1.937.250	310.344	2.317.124
MAGGIO	0	839.450	267.735	1.107.185
GIUGNO	0	586.830	285.041	871.871
LUGLIO	0	578.500	236.898	815.398
AGOSTO	0	491.540	154.464	646.004
SETTEMBRE	0	675.660	189.773	865.433
OTTOBRE	0	816.050	227.828	1.043.878
NOVEMBRE	0	2.951.741	1.137.609	4.089.350
DICEMBRE	0	4.350.090	2.231.021	6.581.111
	3.389.230	21.626.721	6.009.837	31.025.788

2.779.047 deroghe
3.230.790 civili

ANNO 2002

	CUCCURANO	MADONNA-PONTE	CAMMINATE	TOTALE
GENNAIO	20.912	4.493.180	2.802.647	7.316.739
FEBBRAIO	0	3.698.050	1.003.936	4.701.986
MARZO	0	3.189.040	298.052	3.487.092
APRILE	0	2.184.660	272.959	2.457.619
MAGGIO	0	924.720	201.850	1.126.570
GIUGNO	0	539.720	271.612	811.332
LUGLIO	0	3.370	824.925	828.295
AGOSTO	0	49.110	673.337	722.447
SETTEMBRE	0	1.940	913.902	915.842
OTTOBRE	0	0	1.356.282	1.356.282
NOVEMBRE	0	7.390	2.633.763	2.641.153
DICEMBRE	0	19.880	5.161.863	5.181.743
	20.912	15.111.060	16.415.128	31.547.100

2.616.030 deroghe
13.799.098 civili

ANNO 2003

	CUCCURANO	MADONNA-PONTE	CAMMINATE	TOTALE
GENNAIO	0	1.480	6.616.732	6.618.212
FEBBRAIO	0	24.070	6.481.488	6.505.558
MARZO	0	96.140	4.327.074	4.423.214
APRILE	0	0	2.839.056	2.839.056
MAGGIO	0	170	1.061.735	1.061.905
GIUGNO	0	10.190	657.523	667.713
LUGLIO	0	14.840	688.321	703.161
AGOSTO	0	0	588.425	588.425
SETTEMB.	0	240	754.504	754.744
OTTOBRE	0	48.090	1.549.935	1.598.025
NOVEMB.	0	0	3.116.220	3.116.220
DICEMBRE	0	10	6.041.174	6.041.184
	0	195.230	34.722.187	34.917.417

0 deroghe
34.722.187 civili



Dispersioni di gas

ANNO 2002

D

Quantità e percentuale (volume immesso \ volume fatturato) 189.000 m³ - (0.56 %)

Abitazioni collegate

ANNO 2002

S

Numero ≅ 21.000

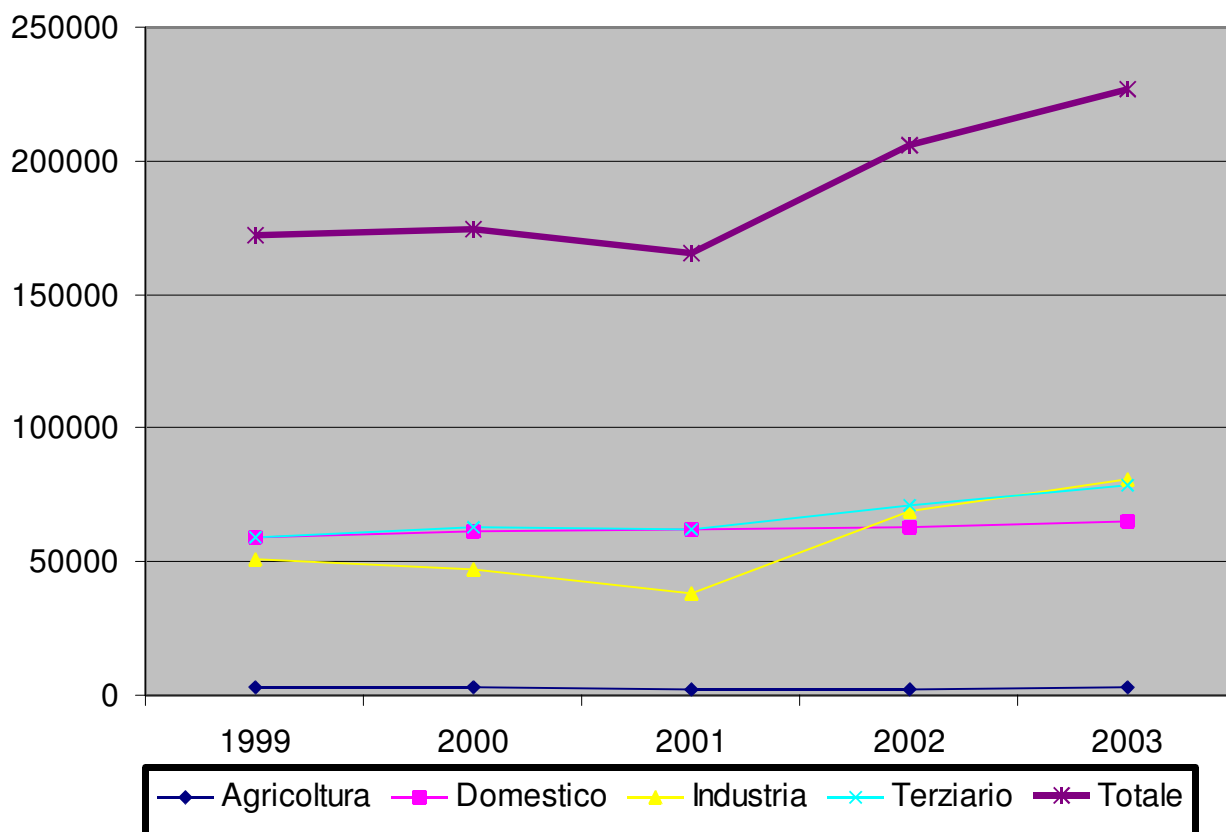
Erogazione energia elettrica

P

Consumi di energia elettrica⁷⁰

Comparto di attività	Anno 1999	Anno 2000	Anno 2001 ⁷¹	Anno 2002	Anno 2003
Agricoltura	2881	2990	2575	2613	2882
Domestico	59351	61142	62088	63031	65309
Industria	50823	47056	38088	68970	80555
Terziario	59031	63097	62408	71051	78232
Totale	172086	174285	165159	205665	226978

Il comparto "domestico" comprende le forniture nelle abitazioni e per servizi generali negli edifici.



⁷⁰ L'energia è espressa in MWh (migliaia di kWh).

⁷¹ I valori dell'energia dell'anno 2001 si riferiscono al solo "mercato vincolato".