



Comune di Fano

Provincia di Pesaro Urbino

SETTORE 5° LAVORI PUBBLICI
U.O.C. COORDINAMENTO E PROGRAMMAZIONE LAVORI PUBBLICI

**LAVORI DI REALIZZAZIONE DELLA
CICLOVIA ADRIATICA III STRALCIO
DALL'HOTEL PLAYA AL FIUME METAURO**

CUP E31B21000950001



**PROGETTO DI FATTIBILITÀ
TECNICO-ECONOMICA**

**PRG 1-1-A
PLANIMETRIA SU
CARTOGRAFIA TECNICA**

scala 1:1.000



Progettisti:

Arch. Irene Esposito
Arch. Enrico Guaitoli Panini

**ASSESSORE ALLA QUALITÀ URBANA, MOBILITÀ
SOSTENIBILE E INNOVAZIONI TECNOLOGICHE**

Dott.ssa Fabiola Tonelli

Collaboratori:

Paes. Giulia Mazzali
Arch. Eleonora Vaccari
Paes. Ilaria Rinaldi
Dott. Bruno Mine

RESPONSABILE UNICO DEL PROCEDIMENTO

Dott. Ing. Federico Fabbri
Dirigente Settore V - Lavori Pubblici

ASSISTENTE AL RUP

Urb. Pia M. A. Miccoli
Coordinatrice del progetto Pinqua Metaurilia

COORDINATRICE MOBILITÀ SOSTENIBILE

Arch. Paola Stolfa

CODICE

PRG 1-1

REVISIONE

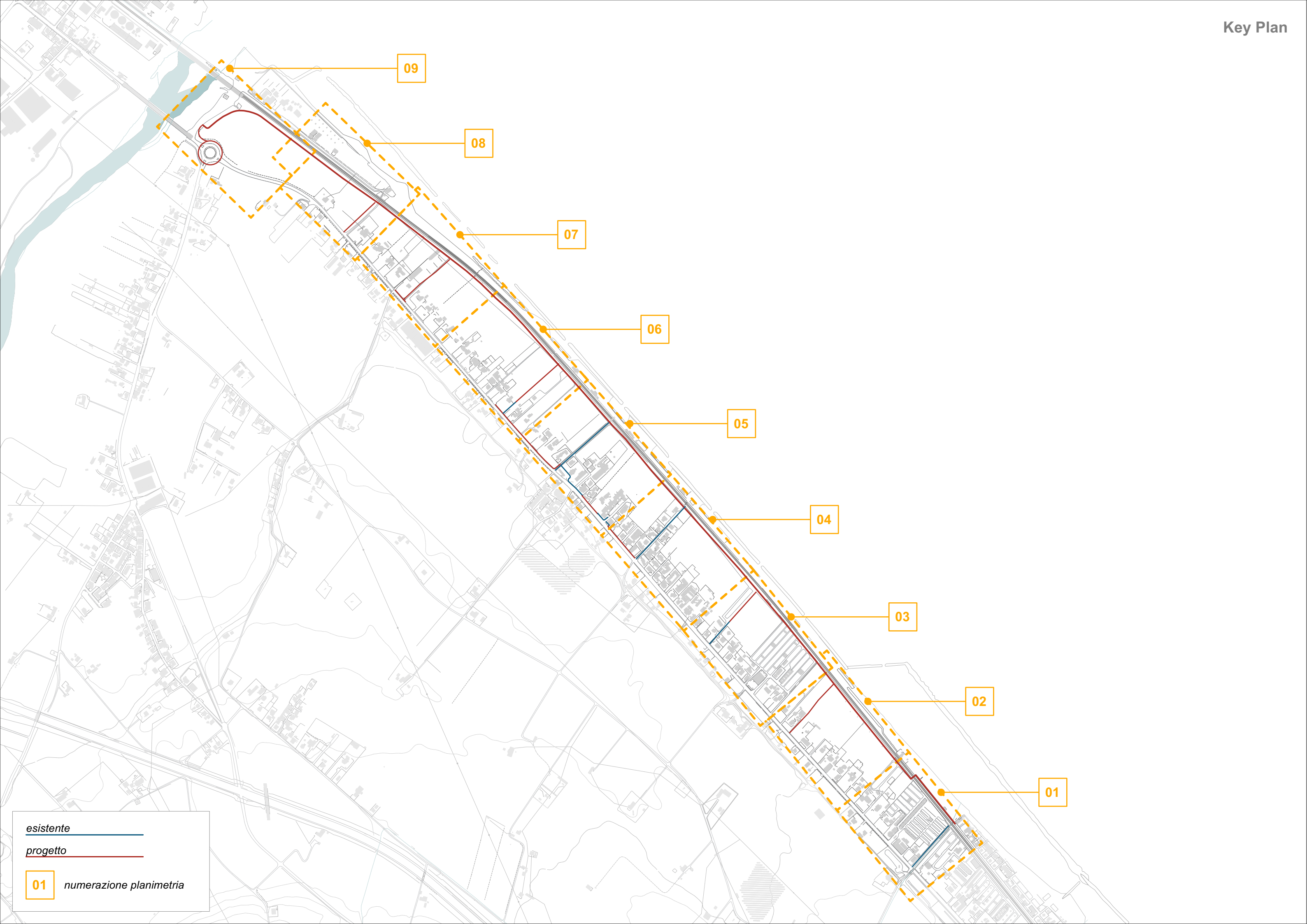
A

FORMATO

A3

DATA

Luglio 2022



09

08

07

06

05

04

03

02

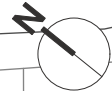
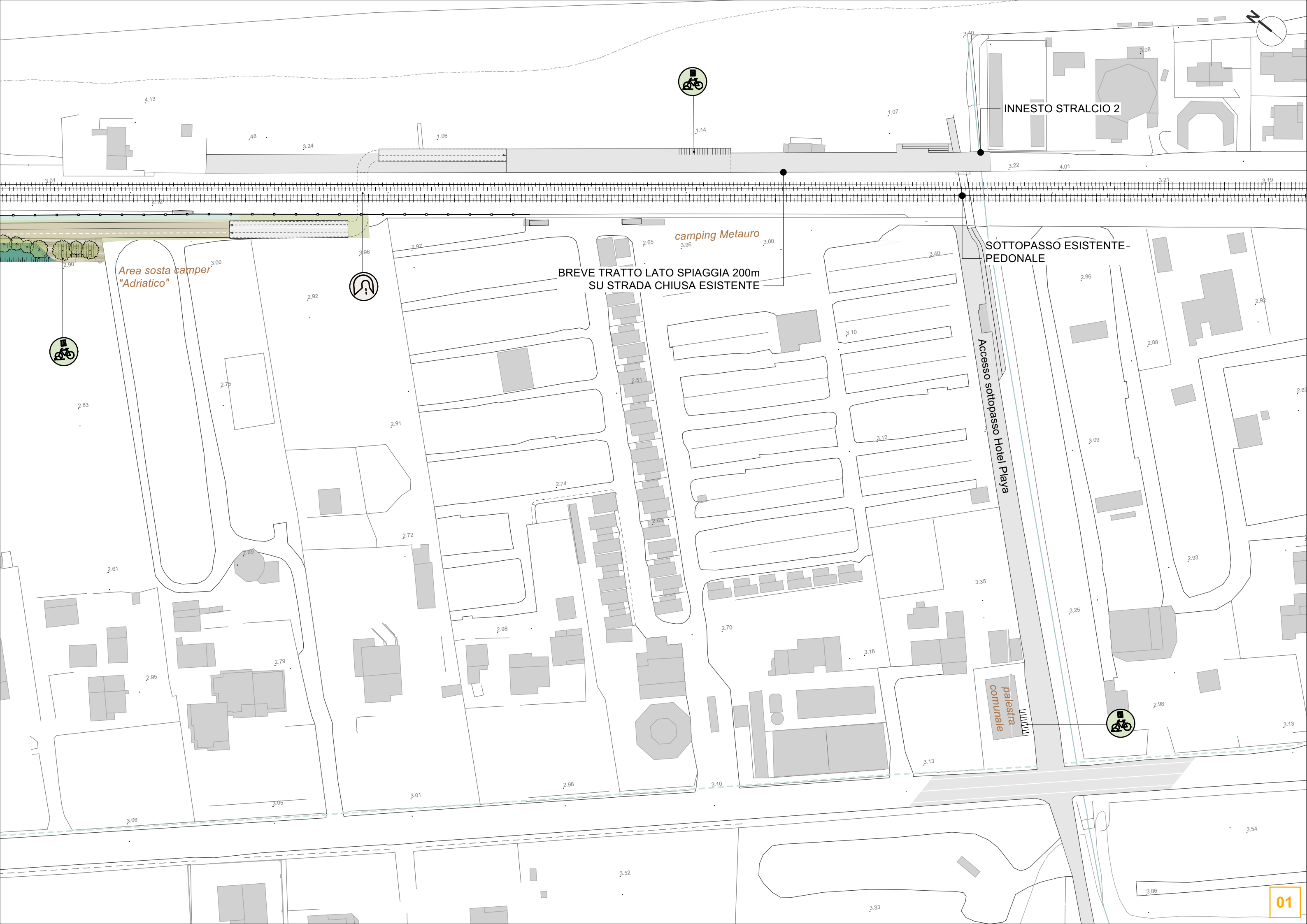
01

esistente

progetto

01 numerazione planimetria

-  Ciclovía Adriatica
-  accessi ciclopedonali
-  strade esistenti
-  marciapiedi di progetto
-  marciapiedi esistenti
-  parcheggi drenanti di progetto
-  aree verdi di progetto
-  aree verdi arbustate di progetto
-  fossi di progetto
-  aree di laminazione e rain garden di progetto
-  alberi di progetto
-  recinzione su confine di proprietà RFI
-  binari antica borgata Metaurilia
-  cicloposteggi
-  servizio di bike sharing
-  colonnina di riparazione
-  punto d'approvvigionamento acqua potabile
-  belvedere
-  area sosta
-  sottopasso ciclopedonale di progetto



INNESTO STRALCIO 2



camping Metauro

BREVE TRATTO LATO SPIAGGIA 200m
SU STRADA CHIUSA ESISTENTE

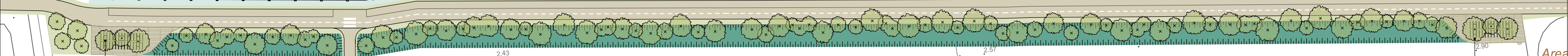
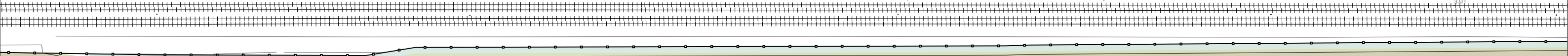
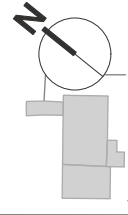
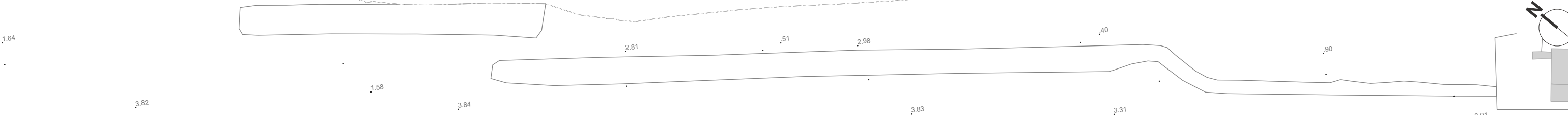
SOTTOPASSO ESISTENTE-
PEDONALE

Accesso sottopasso Hotel Playa

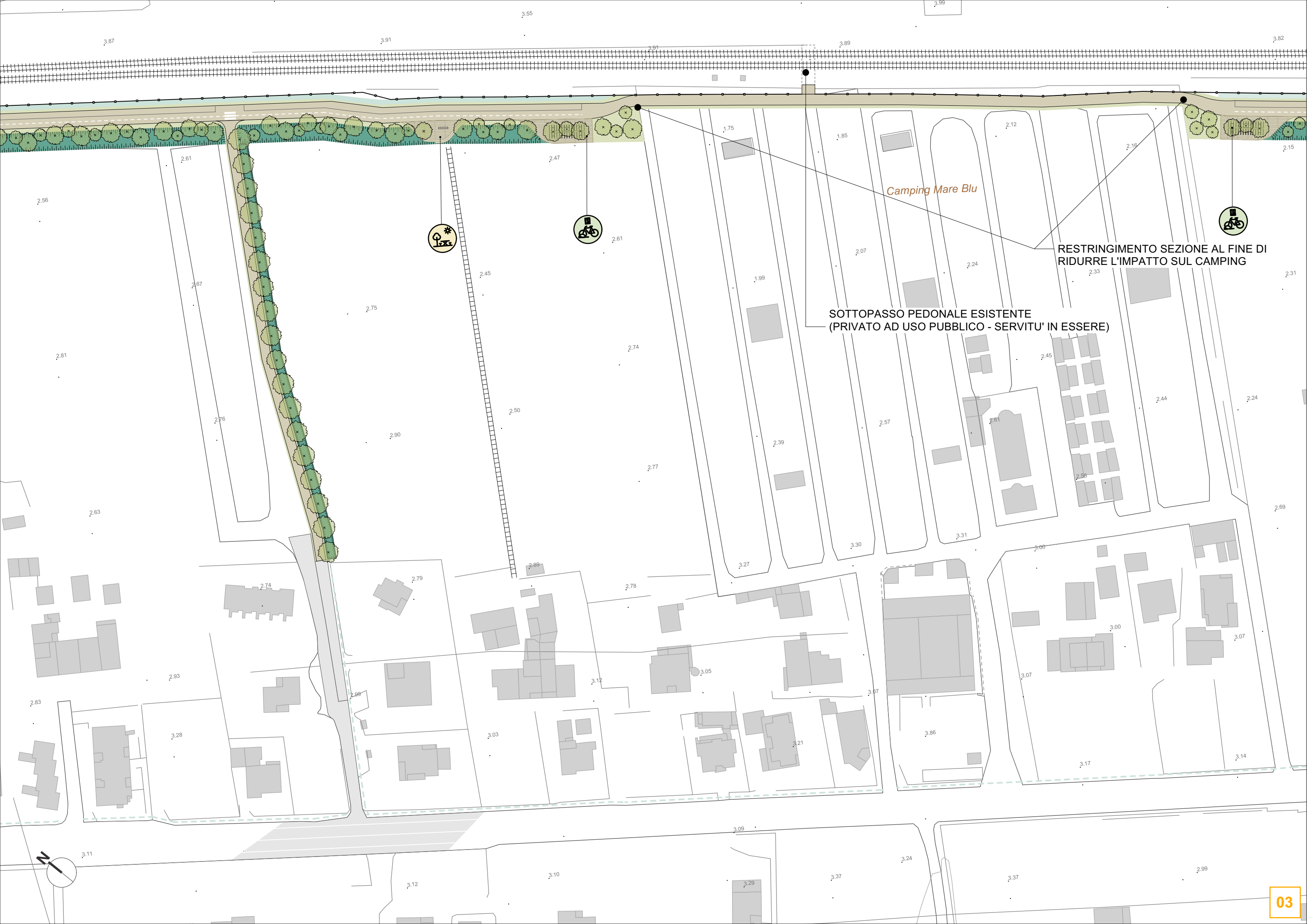
palestra
comunale

*Area sosta camper
"Adriatico"*





Area
"Adr



Camping Mare Blu

RESTRINGIMENTO SEZIONE AL FINE DI
RIDURRE L'IMPATTO SUL CAMPING

SOTTOPASSO PEDONALE ESISTENTE
(PRIVATO AD USO PUBBLICO - SERVITU' IN ESSERE)

SOTTOPASSO PEDONALE
ESISTENTE

DEMOLIZIONE E RICOSTRUZIONE RAMPA
DI ACCESSO
AL SOTTOPASSO PEDONALE ESISTENTE

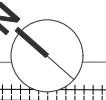
PASSAGGIO A RASO CICLOVIA

P1
RICONFIGURAZIONE E AMPLIAMENTO PARCHEGGIO
76 STALLI AUTO
25 STALLI MOTO

Via Jozzino



SOTTOPASSO PEDONALE
ESISTENTE



VERDE PUBBLICO IN PREVISIONE

P3
PARCHEGGIO DI PROGETTO
28 STALLI AUTO
10 STALLI MOTO

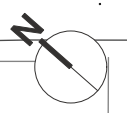
P2
PARCHEGGIO DI PROGETTO
28 STALLI AUTO
10 STALLI MOTO

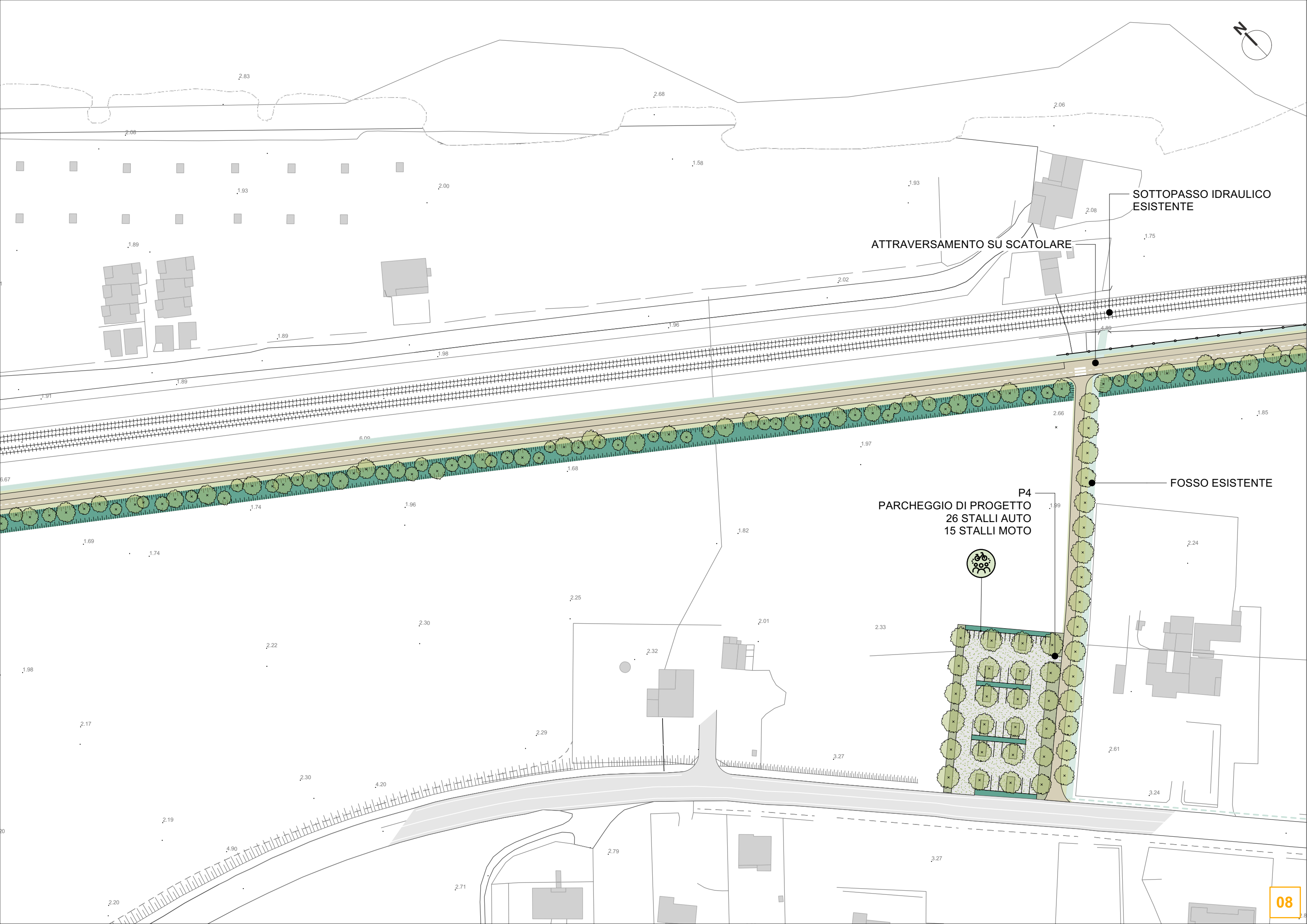
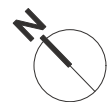
Accesso sottopasso Chiesa

CORRIDOIO LIBERO DI CONNESSIONE TRA SPAZI
PUBBLICI ESISTENTI E IN PREVISIONE

LEGGERA TRASLAZIONE CARREGGIATA
STRADALE VERSO OVEST

SOTTOPASSO IDRAULICO ESISTENTE





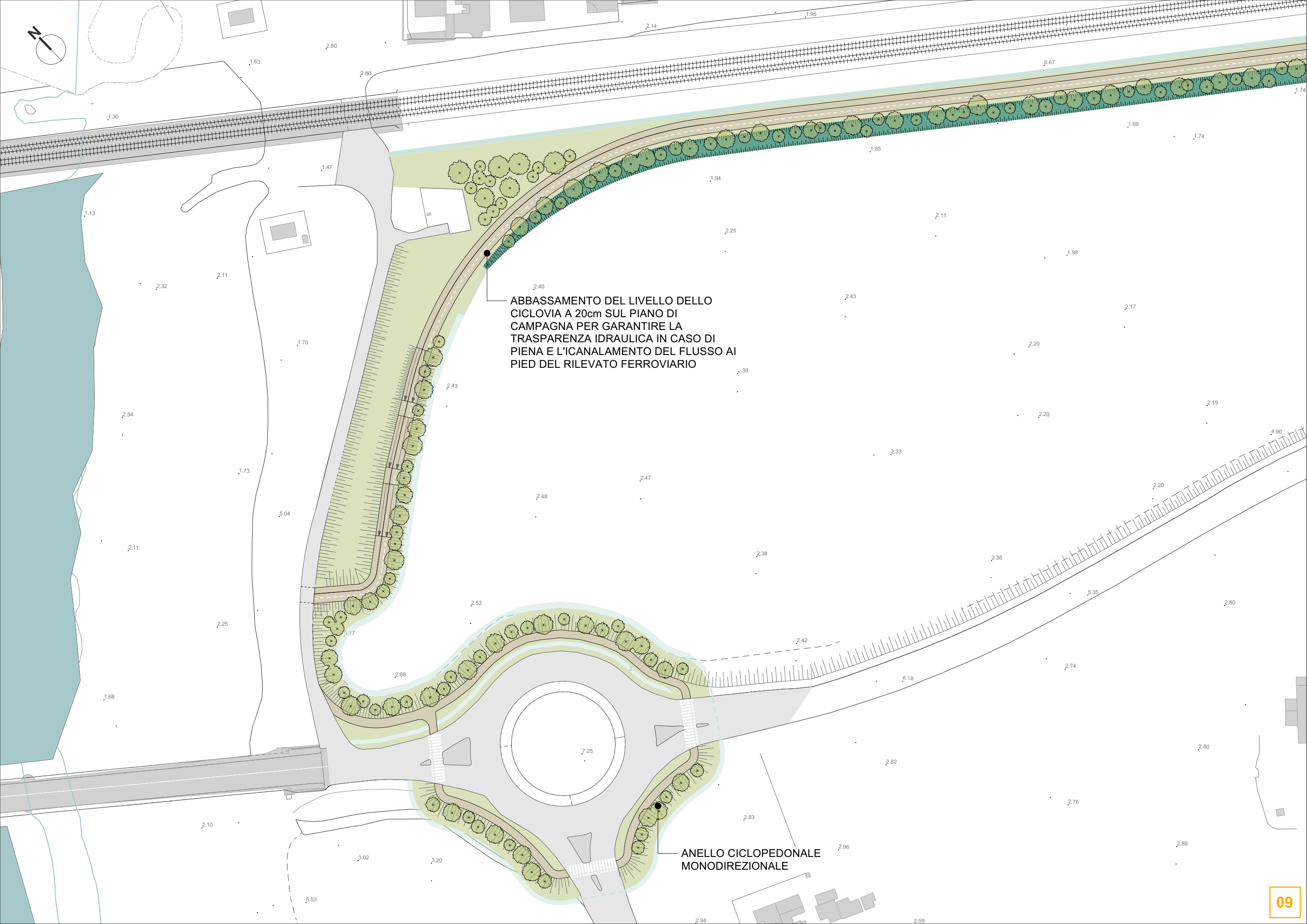
SOTTOPASSO IDRAULICO ESISTENTE

ATTRAVERSAMENTO SU SCATOLARE

FOSSO ESISTENTE

P4
PARCHEGGIO DI PROGETTO
26 STALLI AUTO
15 STALLI MOTO





ABBASSAMENTO DEL LIVELLO DELLO
CICLOVIA A 20cm SUL PIANO DI
CAMPAGNA PER GARANTIRE LA
TRASPARENZA IDRAULICA IN CASO DI
PIENA E L'ICANALAMENTO DEL FLUSSO AI
PIED DEL RILEVATO FERROVIARIO

ANELLO CICLOPEDONALE
MONODIREZIONALE