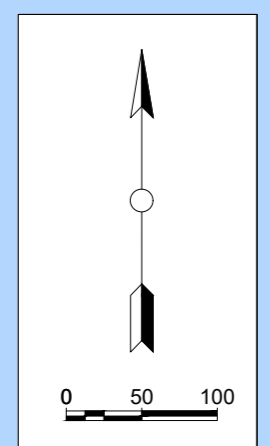
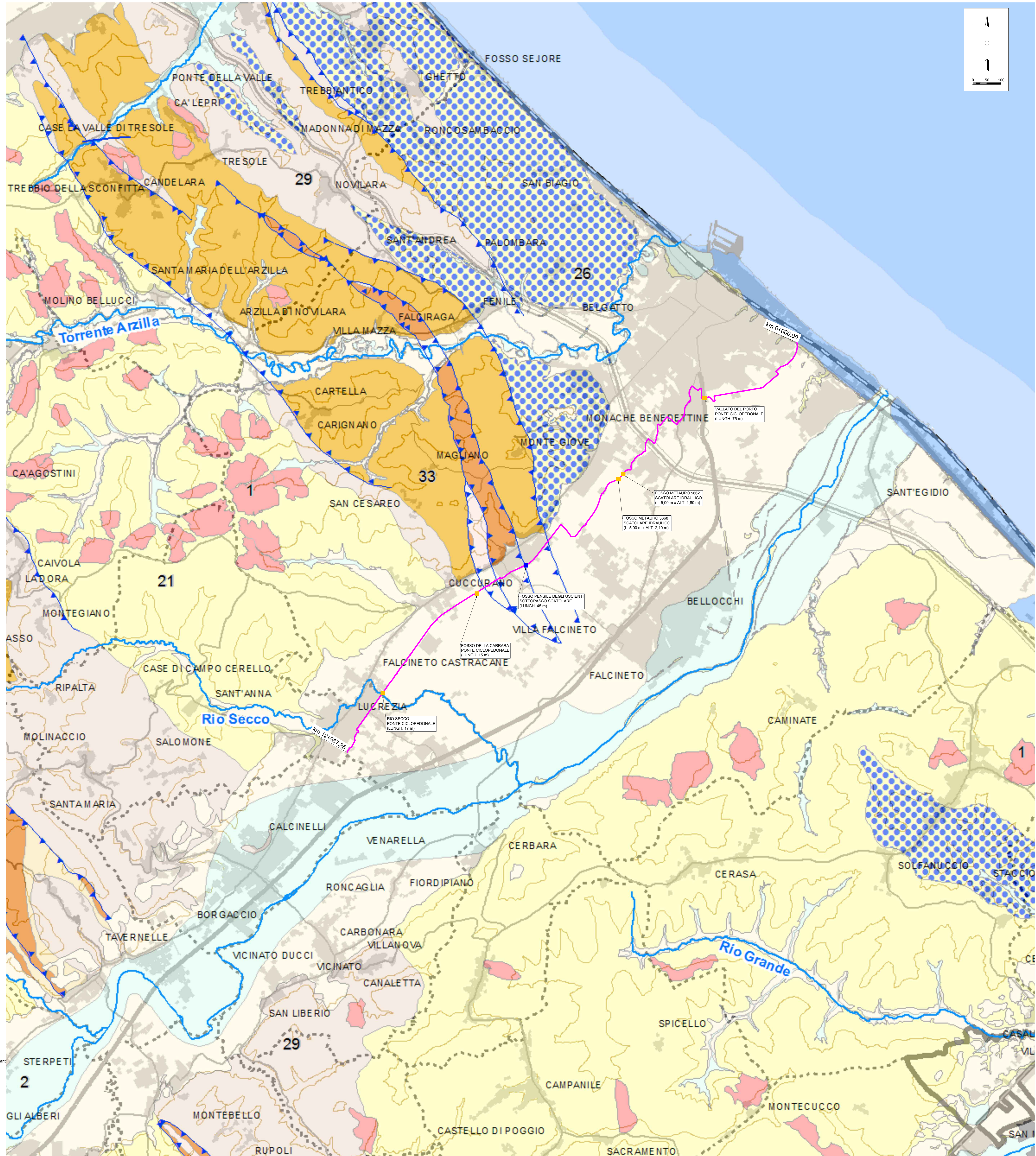


CARTOGRAFIA DI BASE

- URBANIZZATO (agg. 2010)
CURVE DI LIVELLO (equidistanza 100m)
IDROGRAFIA PRINCIPALE
LIMITE PROVINCIALE
LIMITE REGIONALE
LIMITE DI STATO
STRADE PROVINCIALI
STRADE STATALI
FERROVIE
AUTOSTRADE
Lago
LITOLOGIA
SUCCESSIONE EPILOGURE
UNITA' LIGURI

- 31 FORMAZIONE DELLA LAGA MEMBRO EVAPORITICO
32 FORMAZIONE DELLA LAGA MEMBRO PREVALENTMENTE PELTICO
33 FORMAZIONE DI S. DONATO
34 ARENARIE DI SERRASPINOIA
35 GRUPPO GESSOSO-SOLFIFERO
36 FORMAZIONE DI CAMERINO
37 MARNE A PTEROPODI
38 TRIPOLI E MARNE TRIPOLACEE
39 FORMAZIONE MARNOSO ARENACEA MARCHIGIANA MEMBRO DI URBINO
40 FORMAZIONE MARNOSO ARENACEA MARCHIGIANA MEMBRO DI S. ANGELO IN VAUDO
41 FORMAZIONE MARNOSO ARENACEA ROMAGNOLA MEMBRO DI ARENARE DI CIVITELLA
42 FORMAZIONE MARNOSO ARENACEA ROMAGNOLA MEMBRO DI COLLINA
43 FORMAZIONE MARNOSO ARENACEA ROMAGNOLA MEMBRO DI GALEATA
44 FORMAZIONE MARNOSO ARENACEA ROMAGNOLA MEMBRO DI CONICO
45 FORMAZIONE MARNOSO ARENACEA UMBRA MEMBRO DI VESINA
46 FORMAZIONE MARNOSO ARENACEA UMBRA MEMBRO DI MONTE CASALE
47 FORMAZIONE MARNOSO ARENACEA UMBRA MEMBRO DI CASA SPERTAGLIA
SUCCESSIONE CALCAREO EVO MARNOSA CRETACEO - MIOCENICA
50 SCHIAR
49 MARNE CON CERROGNA
50 BISCIARO
51 SCAGLIA CINEREA
52 SCAGLIA ROSSA, SCAGLIA BIANCA, SCAGLIA VARIEGATA
53 MARNE A FUCIODI
54 MAIOLICA
55 CALCARI DIASPRINI UMBRO-MARCHIGIANI
56 CALCARI DETRITICI DEL MONTE VALMASESTO
57 CALCARI E MARNE A PORDISANA
58 ROSSO AMMONITICO
59 MARNE DI MONTE SERRONE
60 CORNOLIA
61 CALCARE MASSICCIO GRUPPO DEL BUGARONE
62 CALCARE MASSICCIO
ELEMENTI TETTONICI



COMMITTENTE: REGIONE MARCHE SERVIZIO TUTELA GESTIONE E ASSETTO DEL TERRITORIO
TITOLO DEL PROGETTO: CICLOVIE DELLE MARCHE INTERCONNESSIONE VALLIVA: CICLOVIA TURISTICA DEL METAURO PROGETTO DEFINITIVO
PROGETTAZIONE GENERALE: Studio Prof. Dott. Ing. Luigi Farina
PROGETTAZIONE STRUTTURALE: COOPROGETTI
RESPONSABILE GENERALE DI PROGETTO: ING. LUIGI FARINA
COORDINAMENTO E INTEGRAZIONE PRESTAZIONI SPECIALISTICHE: ING. LUIGI FARINA
RUP: ING. LUCA ARABI
N.TAV: GE.03
TITOLO: GEOLOGIA E GEOTECNICA INQUADRAMENTO SU CARTA GEOLOGICA REGIONALE
SCALA: 1:25.000
DATA: 07/2022