

AUTOSTRADA (A14) : BOLOGNA-BARI-TARANTO  
TRATTO : CATTOLICA - FANO

**AMPLIAMENTO ALLA TERZA CORSIA  
DEL TRATTO RIMINI NORD-PEDASO  
OPERE COMPENSATIVE COMUNE DI FANO**

## PROGETTO ESECUTIVO

### BRETELLA DI COLLEGAMENTO SP 3 - VIA CAMPANELLA

INTERFERENZE

Schede risolutive interferenze

IL RESPONSABILE PROGETTAZIONE  
SPECIALISTICA

P.I.E. Fabio Cerchiari  
O.Per.Ind. Como N.1067

RESPONSABILE UFFICIO ESC

IL RESPONSABILE INTEGRAZIONE  
PRESTAZIONI SPECIALISTICHE

Ing. Michele Angelo Parrella  
Ord. Ingg. Avellino N. 933



CAPO COMMESSA/PROJECT ENGINEER

IL DIRETTORE TECNICO

Ing. Maurizio Torresi  
Ord. Ingg. Milano N. 16492



RESPONSABILE DIREZIONE OPERATIVA  
TECNICA E PROGETTAZIONE



WBS	RIFERIMENTO ELABORATO							DATA:	REVISIONE	
	DIRETTORIO		FILE						n.	data
-	codice	commissa	N.Prog.	unita'	ufficio	n. progressivo	Rev.	LUGLIO 2014		
-	1	1	1	4	3	1	0	2	---	ESC0203
								SCALA:		Varie

 <b>spea</b> autostrade  <b>Ingegneria europea</b>	<b>PIANIFICAZIONE COMMESSE</b> Ing. Massimiliano Giacobbi Ord. Ingg. Milano N. 20746	ELABORAZIONE GRAFICA A CURA DI :	-
		ELABORAZIONE PROGETTUALE A CURA DI :	-
CONSULENZA A CURA DI :	-		

VISTO DEL COMMITTENTE  Geom. Mauro Moretti	VISTO DEL CONCEDENTE  <b>Ministero delle Infrastrutture e dei Trasporti</b> DIPARTIMENTO PER LE INFRASTRUTTURE, GLI AFFARI GENERALI ED IL PERSONALE STRUTTURA DI VIGILANZA SULLE CONCESSIONARIE AUTOSTRADALI
-------------------------------------------------------------------------------------------------------------------------------------	---------------------------------------------------------------------------------------------------------------------------------------------------------------------------------------------------------------------------------------------------------------------------------------------------------------

## LEGENDA

-  H2O — H2O — Acquedotto
-  Acquedotto Marche Multiservizi
-  FOG — FOG — Fognatura
-  GAS — GAS — Gasdotto
-  Gasdotto ENI
-  Illuminazione Pubblica
-  Tel — Tel — Linea telefonica
-  Enel bt — Enel bt — Elettrodotto Bassa tensione
-  Enel mt — Enel mt — Elettrodotto Media tensione
-  Enel at — Enel at — Elettrodotto Alta tensione

-  Risoluzione interferenza aerea
-  Risoluzione interferenza interrata

## DESCRIZIONE INTERFERENZA

OPERE COMPENSATIVE COMUNE DI FANO - BRETELLA CAMPANELLA

COMUNE: FANO

PROVINCIA: PESARO

COD. N° INTERFERENZA

note tecniche

ACQ 006

Acquedotto

TIPOLOGIA: Tubazioni ghisa Dn 400 e acciaio Dn 50

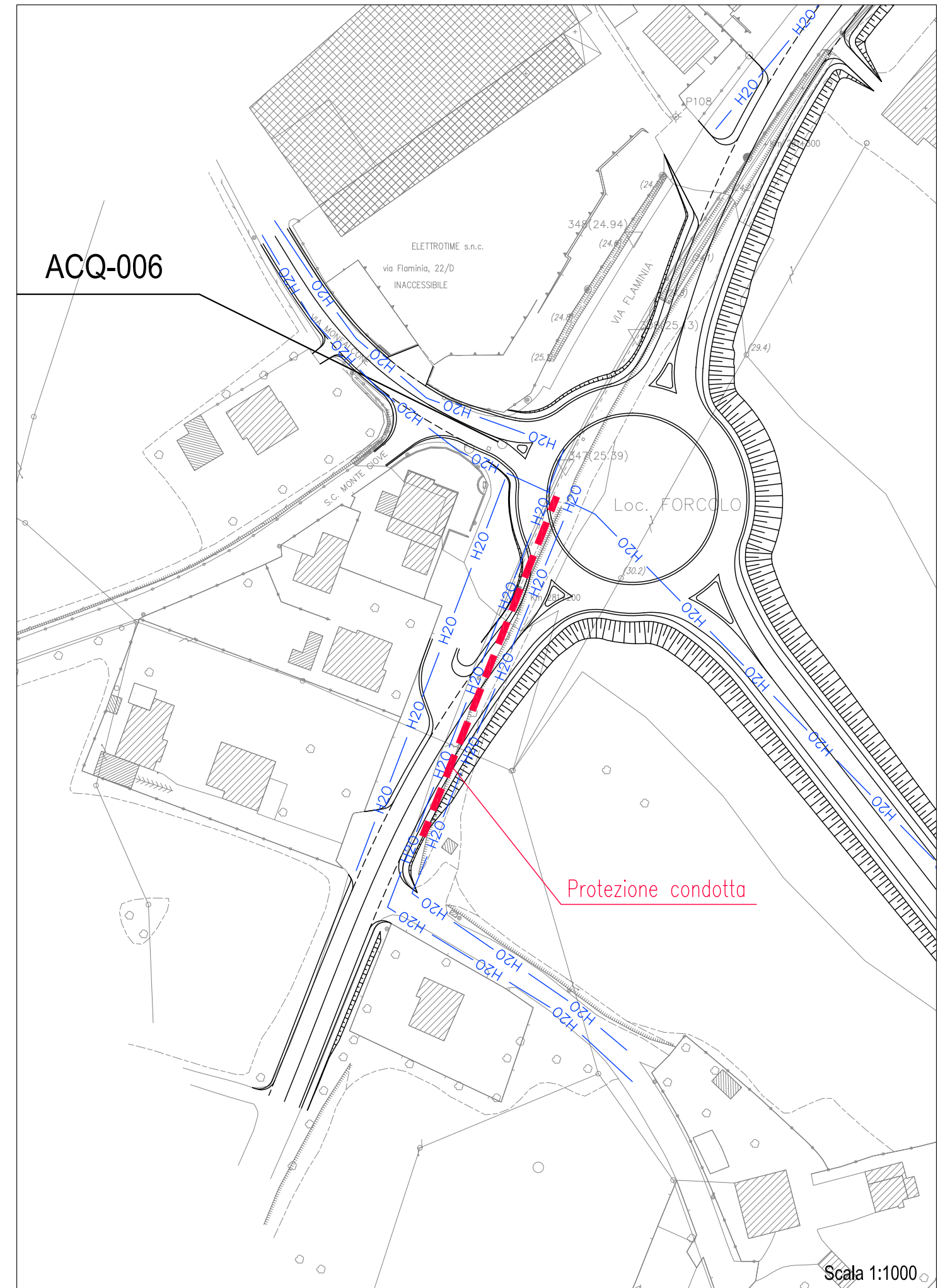
ENTE GESTORE: ASET FANO

Via Cavour, 27 Fano

## METODOLOGIA DI INTERVENTO

Si prevede la protezione della condotta per una lunghezza di circa ml 70

## PLANIMETRIA INTERFERENZA ESISTENTE



## DESCRIZIONE INTERFERENZA

OPERE COMPENSATIVE COMUNE DI FANO - BRETELLA CAMPANELLA

COMUNE: FANO

PROVINCIA: PESARO

COD. N° INTERFERENZA

note tecniche

ACQ 007

Acquedotto

TIPOLOGIA: Tubazione fibrocemento Dn 400

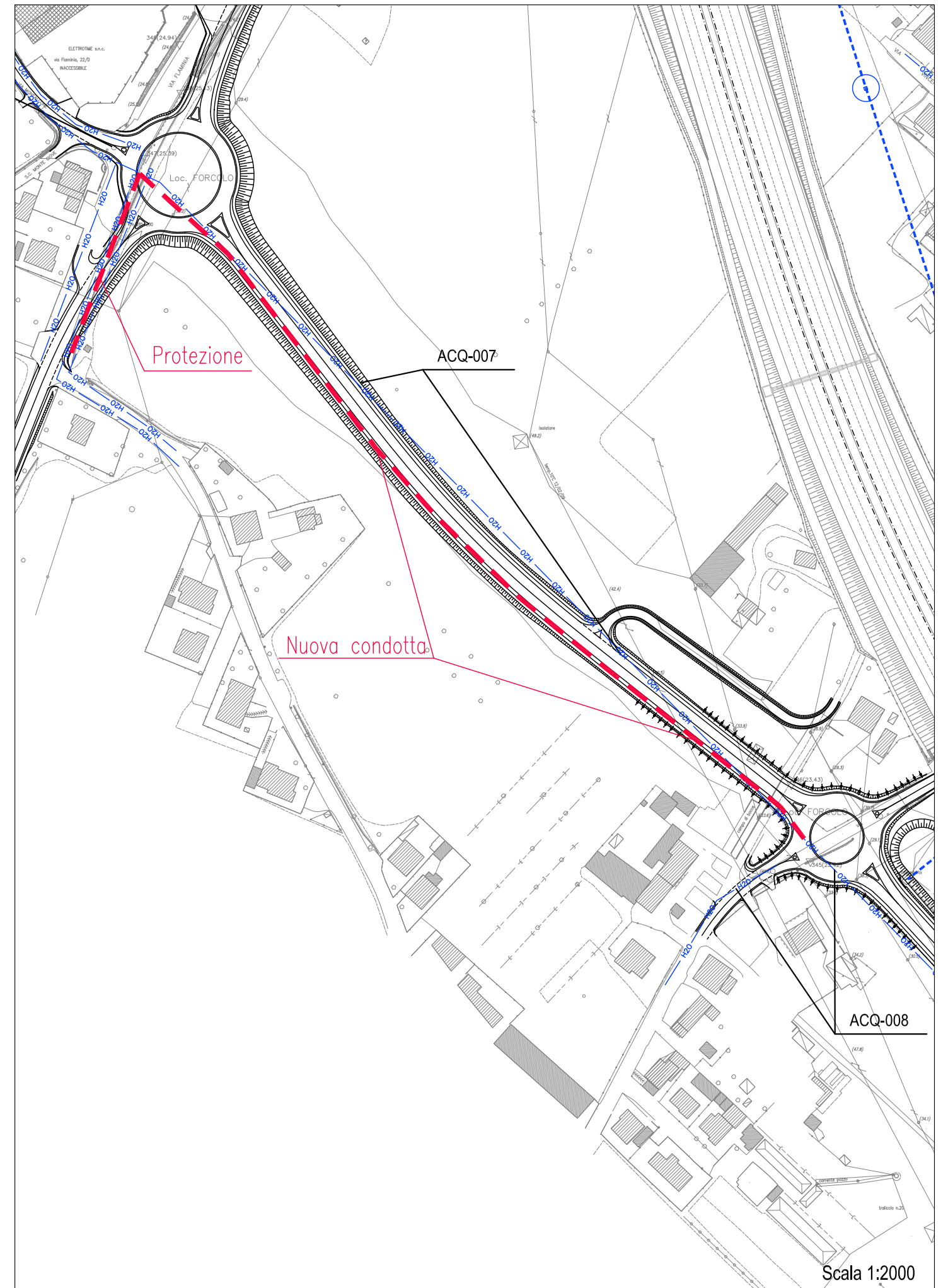
ENTE GESTORE: ASET FANO

Via Cavour, 27 Fano

## METODOLOGIA DI INTERVENTO

Si prevede lo spostamento della condotta per circa ml 400 nella sede della nuova strada di progetto. Lungo la Via Flaminia si prevede la protezione della condotta esistente per circa ml 90

## PLANIMETRIA INTERFERENZA ESISTENTE





## DESCRIZIONE INTERFERENZA

OPERE COMPENSATIVE COMUNE DI FANO - BRETELLA CAMPANELLA

COMUNE: FANO

PROVINCIA: PESARO

COD. N° INTERFERENZA

note tecniche

ACQ 008

Acquedotto

TIPOLOGIA: Tubazione fibrocemento Dn 400

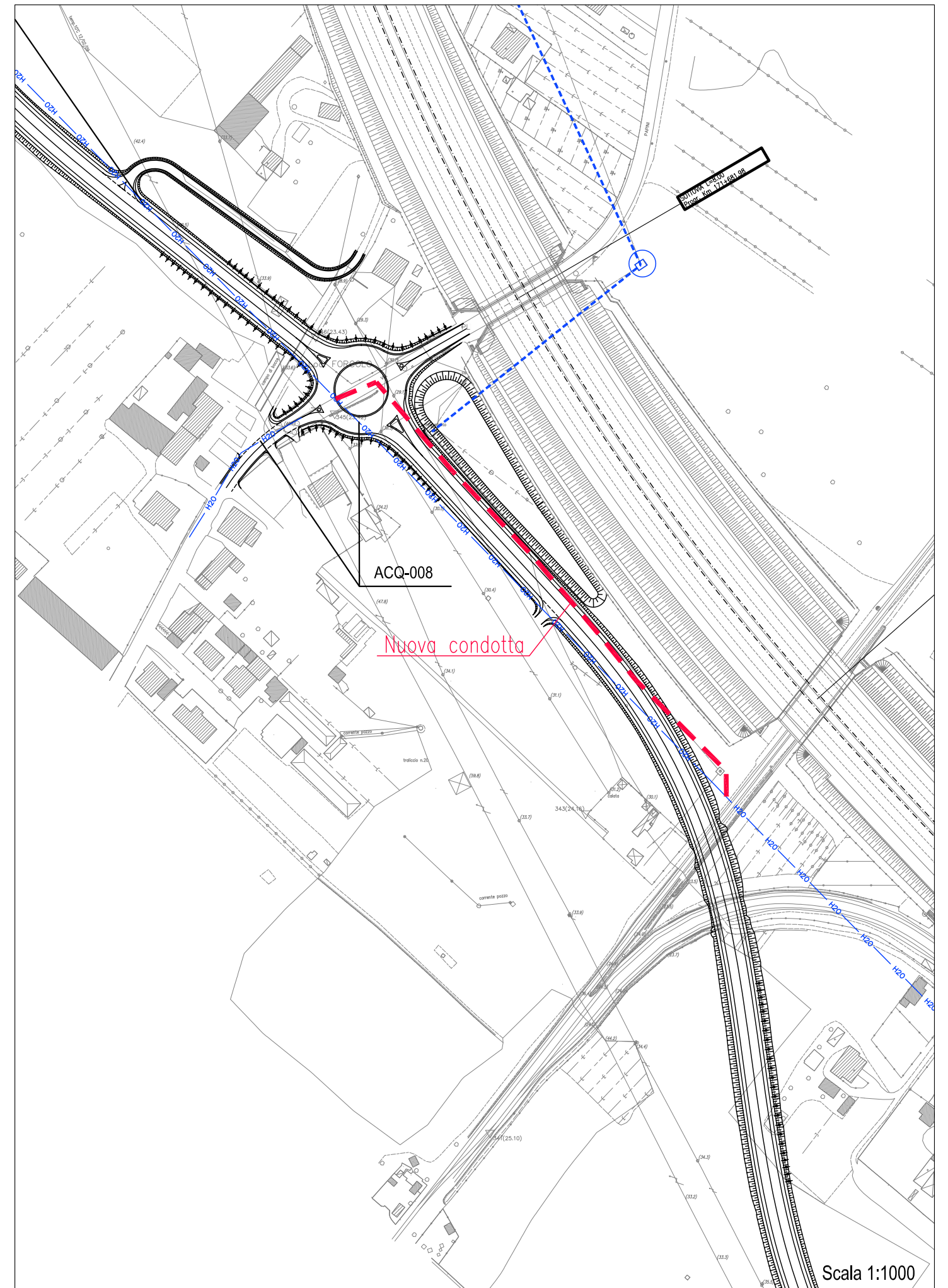
ENTE GESTORE: ASET FANO

Via Cavour, 27 Fano

## METODOLOGIA DI INTERVENTO

Si prevede lo spostamento della condotta per una lunghezza di circa ml 250 nella sede della nuova strada di progetto

## PLANIMETRIA INTERFERENZA ESISTENTE



## DESCRIZIONE INTERFERENZA

OPERE COMPENSATIVE COMUNE DI FANO - BRETELLA CAMPANELLA

COMUNE: FANO

PROVINCIA: PESARO

COD. N° INTERFERENZA

note tecniche

ACQ 009

Acquedotto

TIPOLOGIA: Tubazione acciaio Dn 300 e acciaio Dn 50

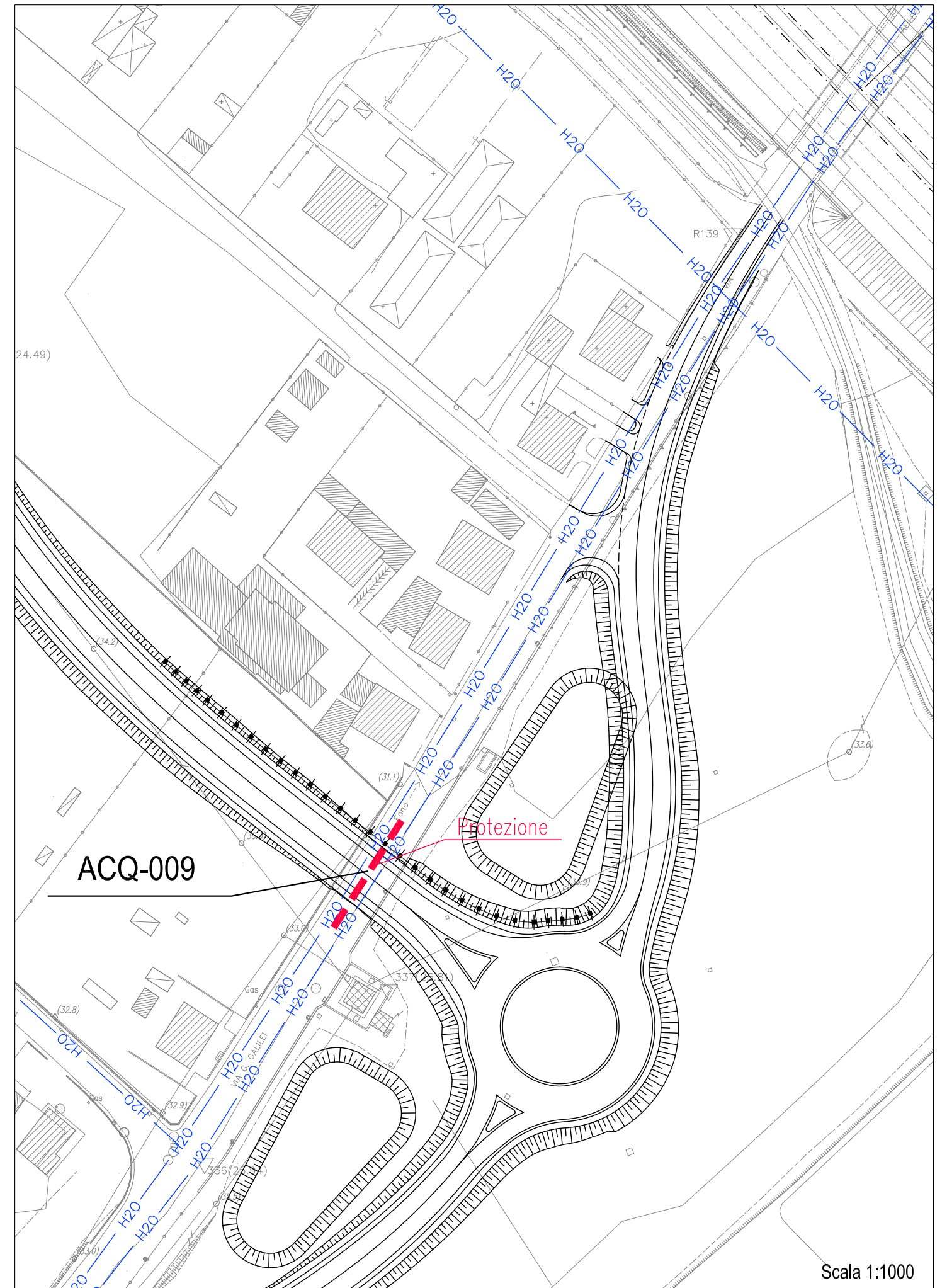
ENTE GESTORE: ASET FANO

Via Cavour, 27 Fano

## METODOLOGIA DI INTERVENTO

Si prevede la protezione delle condotte per circa ml 30

## PLANIMETRIA INTERFERENZA ESISTENTE



Scala 1:1000



# DESCRIZIONE INTERFERENZA

OPERE COMPENSATIVE COMUNE DI FANO - BRETELLA CAMPANELLA

COMUNE: FANO

PROVINCIA: PESARO

COD. N° INTERFERENZA

note tecniche

EAT 003

Linea elettrica

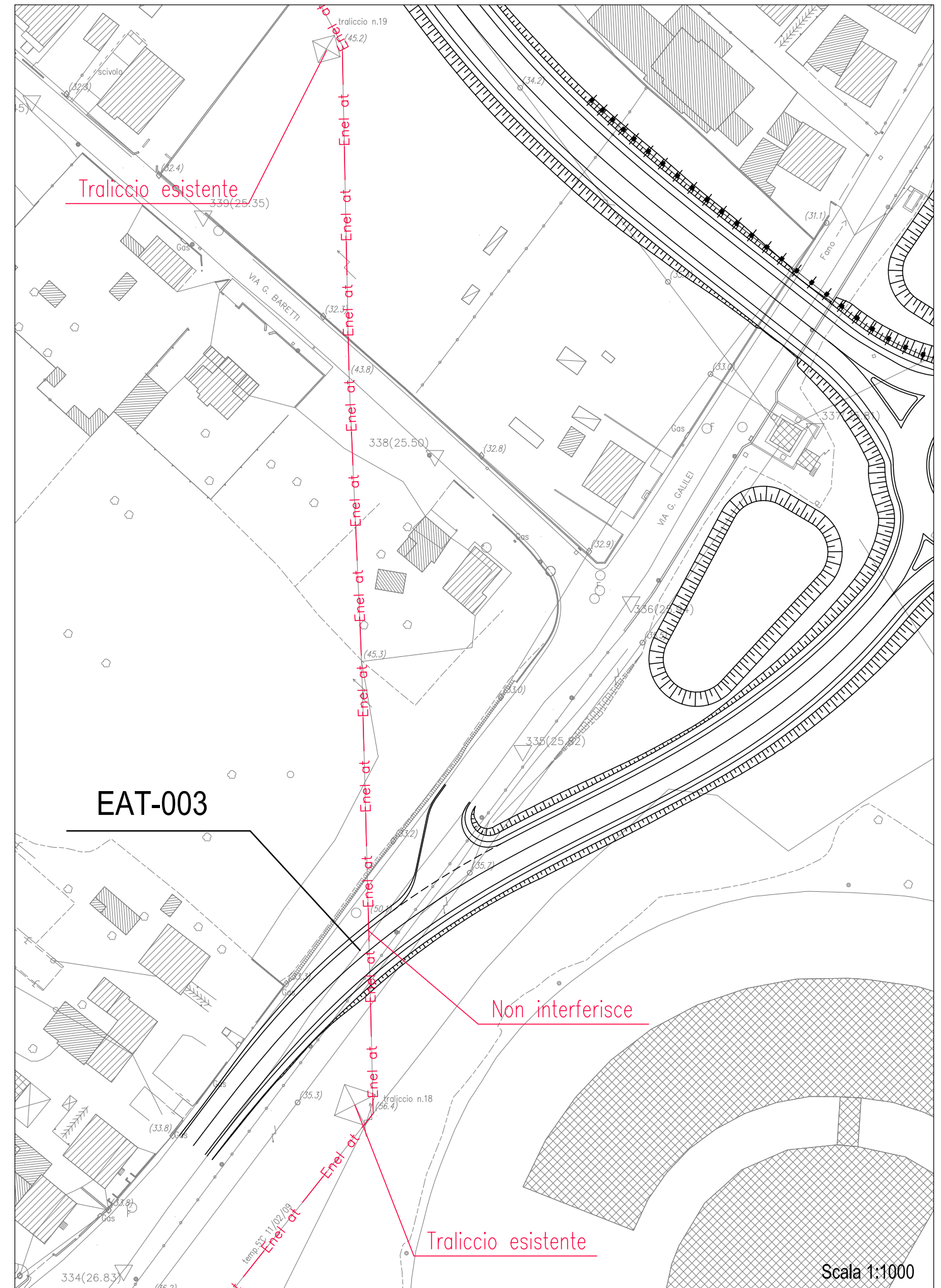
TIPOLOGIA: Linea aerea alta tensione

ENTE GESTORE: RFI FF.SS. ANCONA  
Via Cavour, 23 Ancona

## METODOLOGIA DI INTERVENTO

NON INTERFERISCE - I tralicci esistenti non interferiscono planimetricamente. Altimetricamente la quota dei cavi è pari circa a mt 50.00 e la strada di progetto, che si mantiene sulle quote di quella esistente, a quota (circa) 26.00

# PLANIMETRIA INTERFERENZA ESISTENTE



## DESCRIZIONE INTERFERENZA

OPERE COMPENSATIVE COMUNE DI FANO - BRETELLA CAMPANELLA

COMUNE: FANO

PROVINCIA: PESARO

COD. N° INTERFERENZA

note tecniche

EBT 008

Linea elettrica

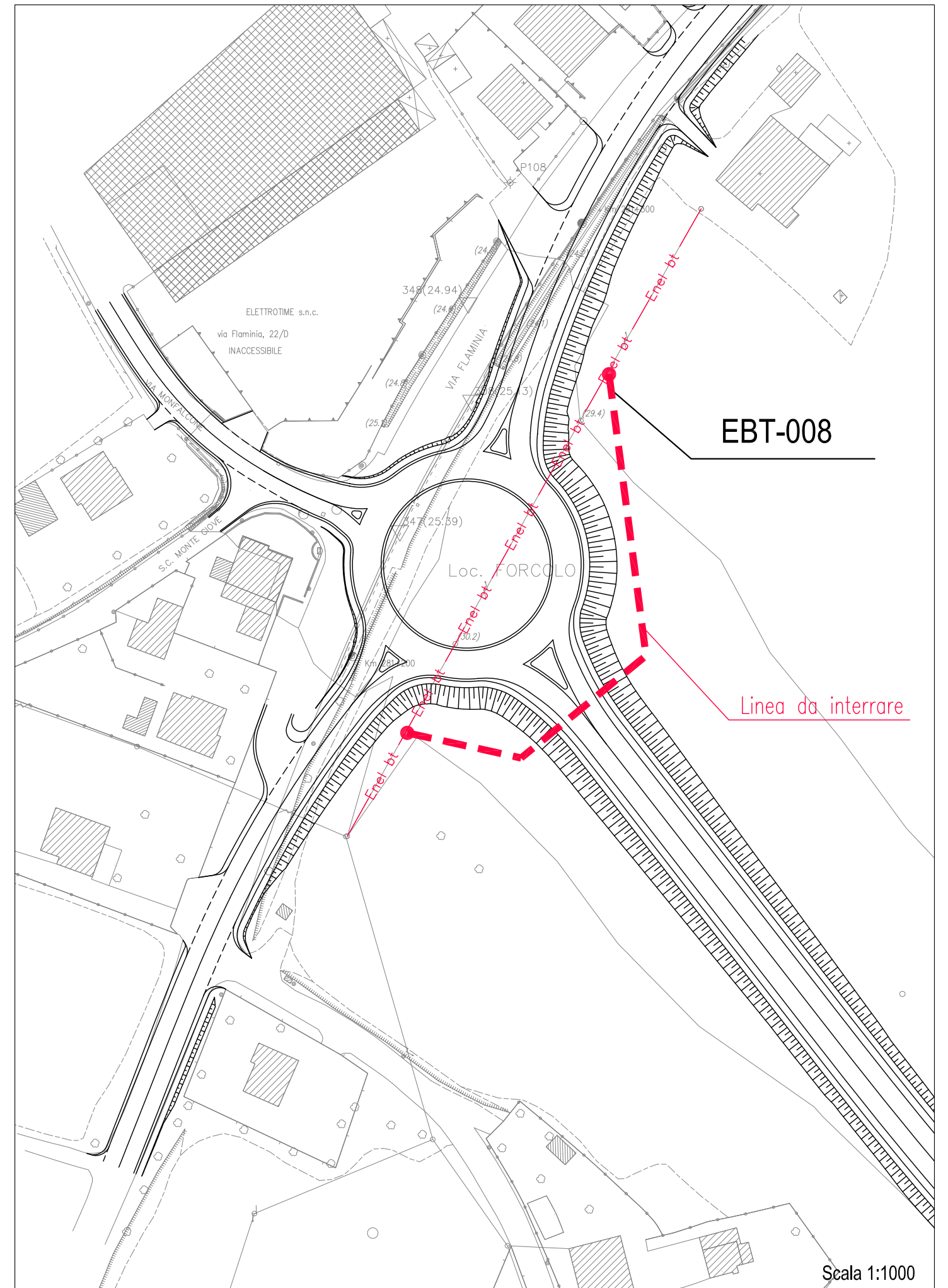
TIPOLOGIA: Linea aerea bassa tensione

ENTE GESTORE: ENEL S.P.A. Zona di Pesaro  
Via degli Abeti, 368 Pesaro

## METODOLOGIA DI INTERVENTO

Si prevede di interrare la linea per una lunghezza di circa ml 120

## PLANIMETRIA INTERFERENZA ESISTENTE





## DESCRIZIONE INTERFERENZA

OPERE COMPENSATIVE COMUNE DI FANO - BRETELLA CAMPANELLA

COMUNE: FANO

PROVINCIA: PESARO

COD. N° INTERFERENZA

note tecniche

EBT 009

Linea elettrica

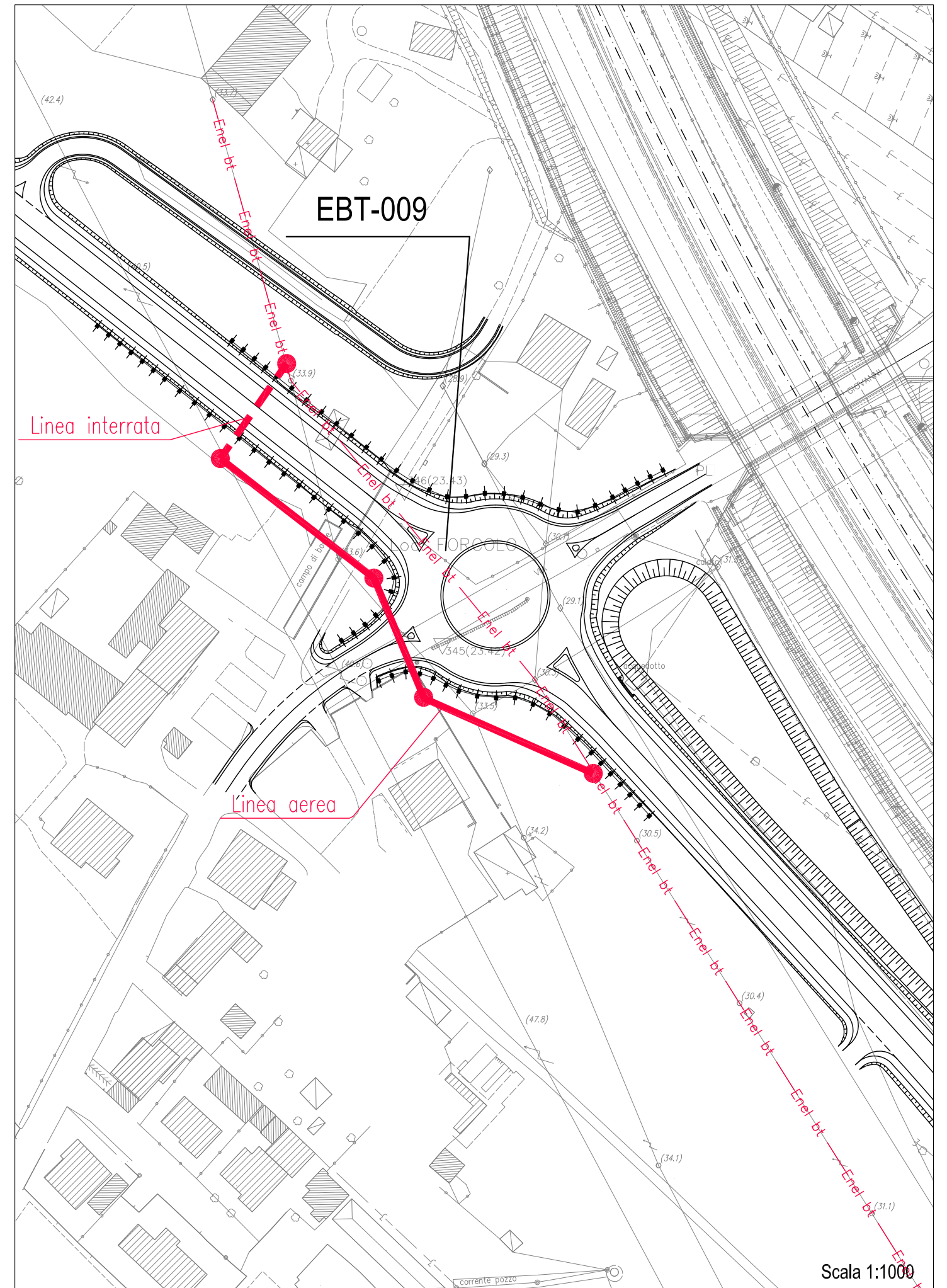
TIPOLOGIA: Linea aerea bassa tensione

ENTE GESTORE: ENEL S.P.A. Zona di Pesaro  
Via degli Abeti, 368 Pesaro

## METODOLOGIA DI INTERVENTO

Si prevede di interrare la linea per una lunghezza di circa ml 30, e lo spostamento aereo (n° 5 pali), per una lunghezza di circa ml 120

## PLANIMETRIA INTERFERENZA ESISTENTE





## DESCRIZIONE INTERFERENZA

OPERE COMPENSATIVE COMUNE DI FANO - BRETELLA CAMPANELLA

COMUNE: FANO

PROVINCIA: PESARO

COD. N° INTERFERENZA

note tecniche

EMT 004

Linea elettrica

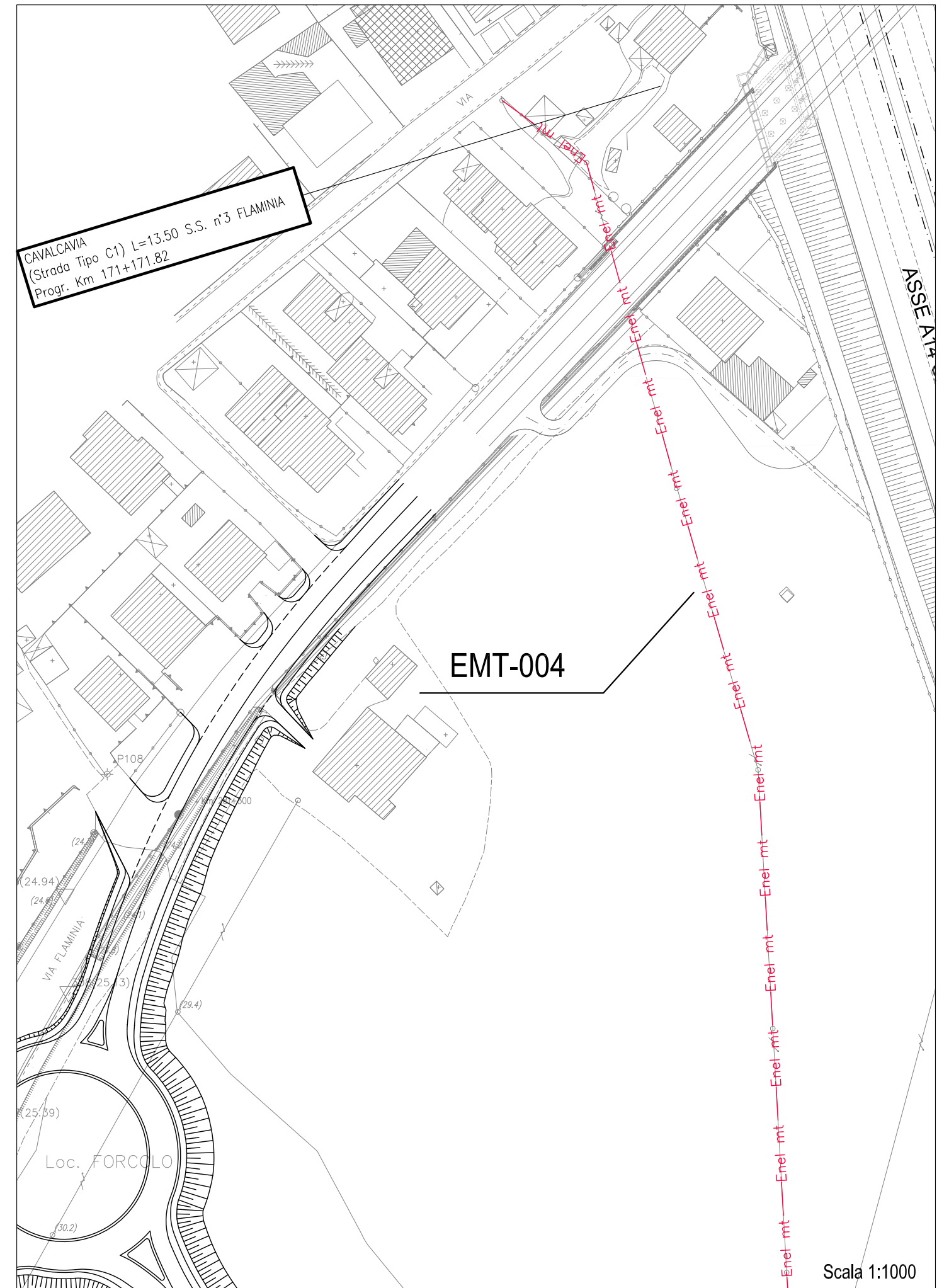
TIPOLOGIA: Linea aerea media tensione

ENTE GESTORE: ENEL S.P.A. Zona di Pesaro  
Via degli Abeti, 368 Pesaro

## METODOLOGIA DI INTERVENTO

NON INTERFERISCE - L'opera provvisoria, di non sicura realizzazione, è comunque inserita nel progetto della terza corsia e non nelle opere compensative

## PLANIMETRIA INTERFERENZA ESISTENTE



## DESCRIZIONE INTERFERENZA

OPERE COMPENSATIVE COMUNE DI FANO - BRETELLA CAMPANELLA

COMUNE: FANO

PROVINCIA: PESARO

COD. N° INTERFERENZA

note tecniche

EMT 005

Linea elettrica

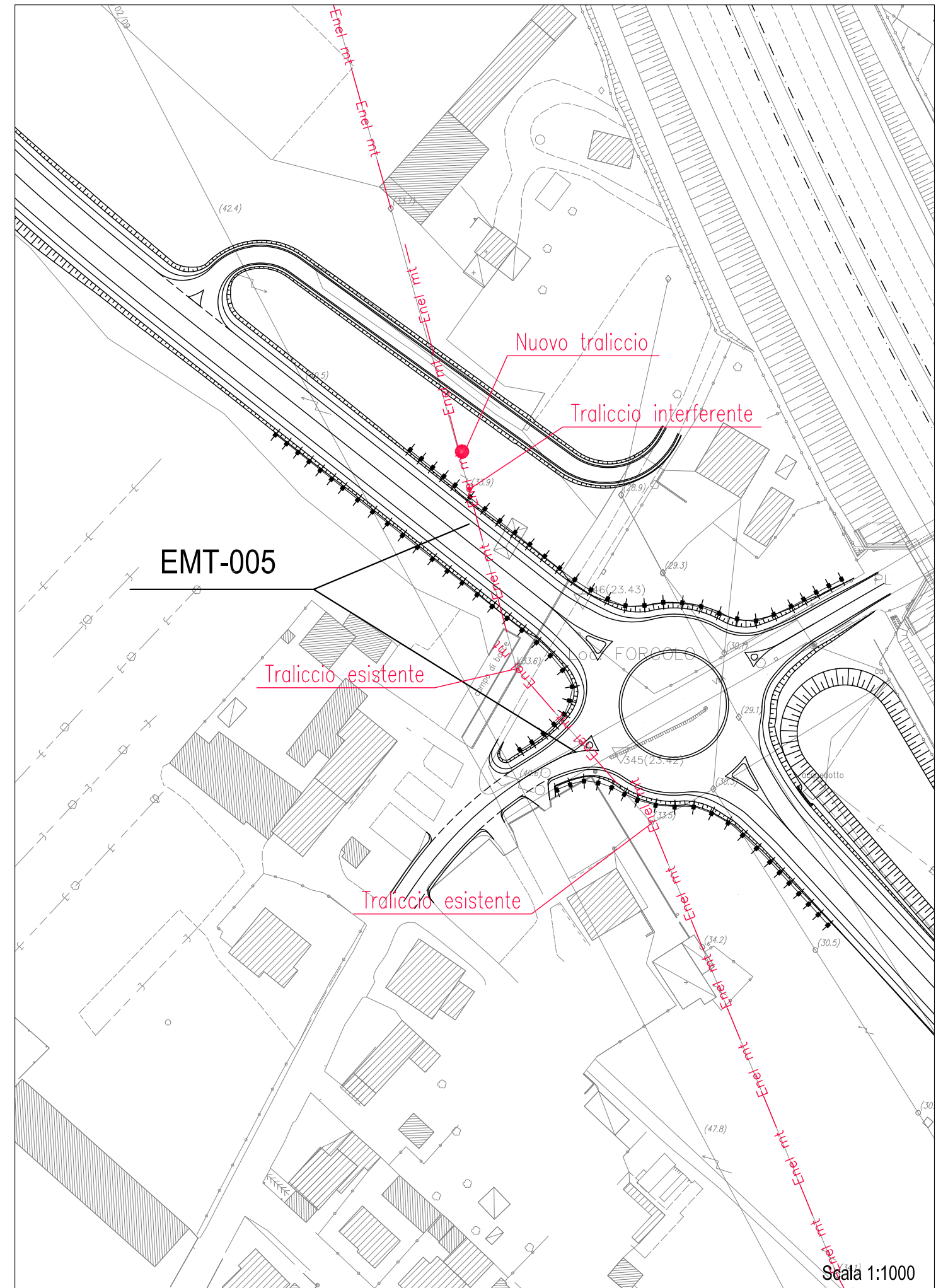
TIPOLOGIA: Linea aerea media tensione

ENTE GESTORE: ENEL S.P.A. Zona di Pesaro  
Via degli Abeti, 368 Pesaro

## METODOLOGIA DI INTERVENTO

Si prevede l'installazione di un nuovo traliccio e lo smantellamento di quello interferente con la nuova viabilità. Non ci sono problemi con la catenaria in quanto i cavi hanno quota di circa mt 33 e le opere di progetto una quota pari a circa mt 23.

## PLANIMETRIA INTERFERENZA ESISTENTE





## DESCRIZIONE INTERFERENZA

OPERE COMPENSATIVE COMUNE DI FANO - BRETELLA CAMPANELLA

COMUNE: FANO

PROVINCIA: PESARO

COD. N° INTERFERENZA

note tecniche

EMT 006

Linea elettrica

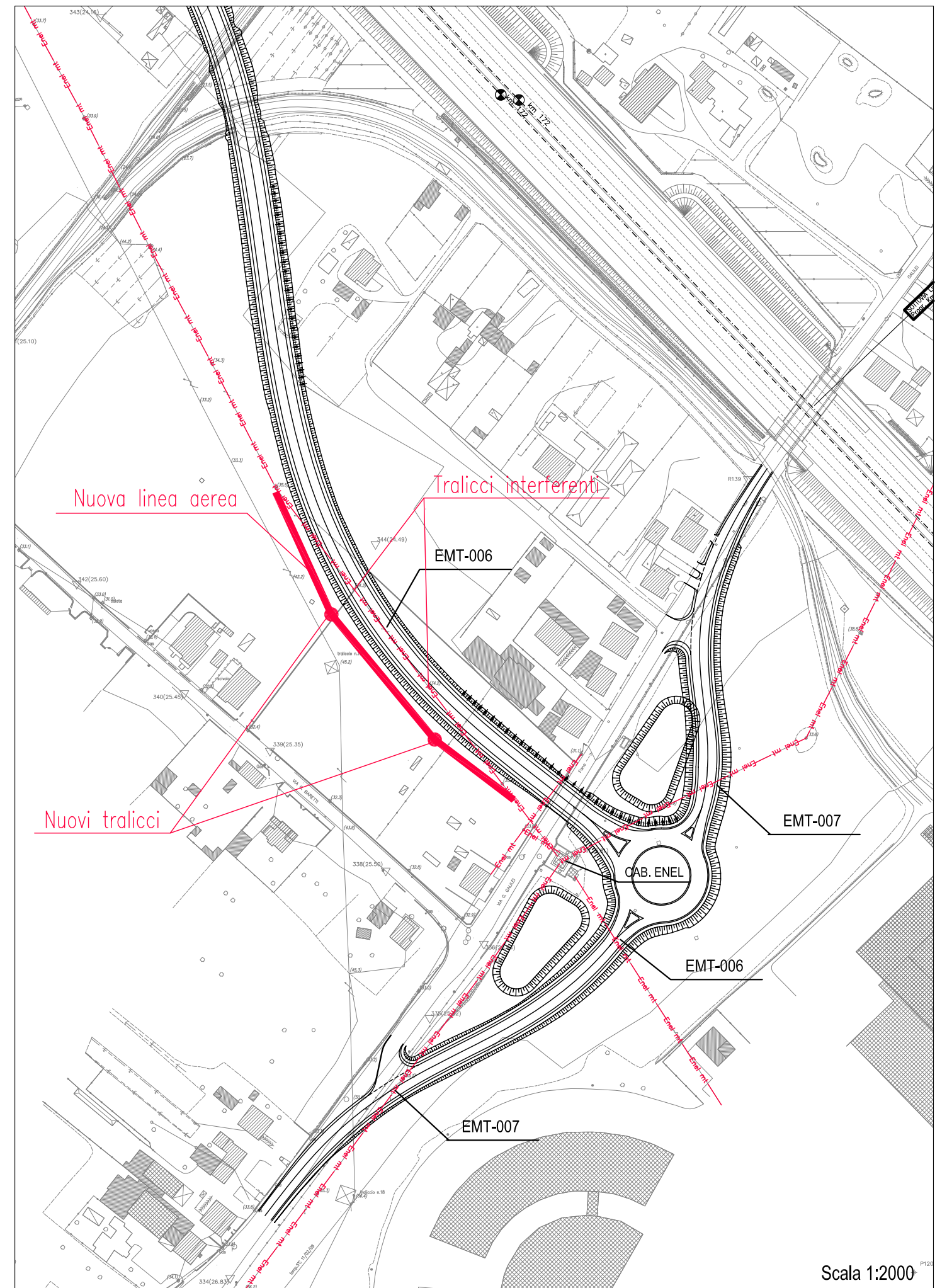
TIPOLOGIA: Linea aerea media tensione

ENTE GESTORE: ENEL S.P.A. Zona di Pesaro  
Via degli Abeti, 368 Pesaro

## METODOLOGIA DI INTERVENTO

Si prevede lo spostamento aereo della linea per una lunghezza di circa ml 170 e l'installazione di n° 2 nuove tralici. In prossimità della rotatoria di progetto, la linea elettrica si considera non interferente in quanto la catenaria esistente fra la cabina ed i tralici, conserva un'altezza dal terreno di circa 8 metri. La posizione dei tralici e della cabina non dovrebbe interferire con le opere di progetto.

## PLANIMETRIA INTERFERENZA ESISTENTE



Scala 1:2000 P125



## DESCRIZIONE INTERFERENZA

OPERE COMPENSATIVE COMUNE DI FANO - BRETELLA CAMPANELLA

COMUNE: FANO

PROVINCIA: PESARO

COD. N° INTERFERENZA

note tecniche

EMT 007

Linea elettrica

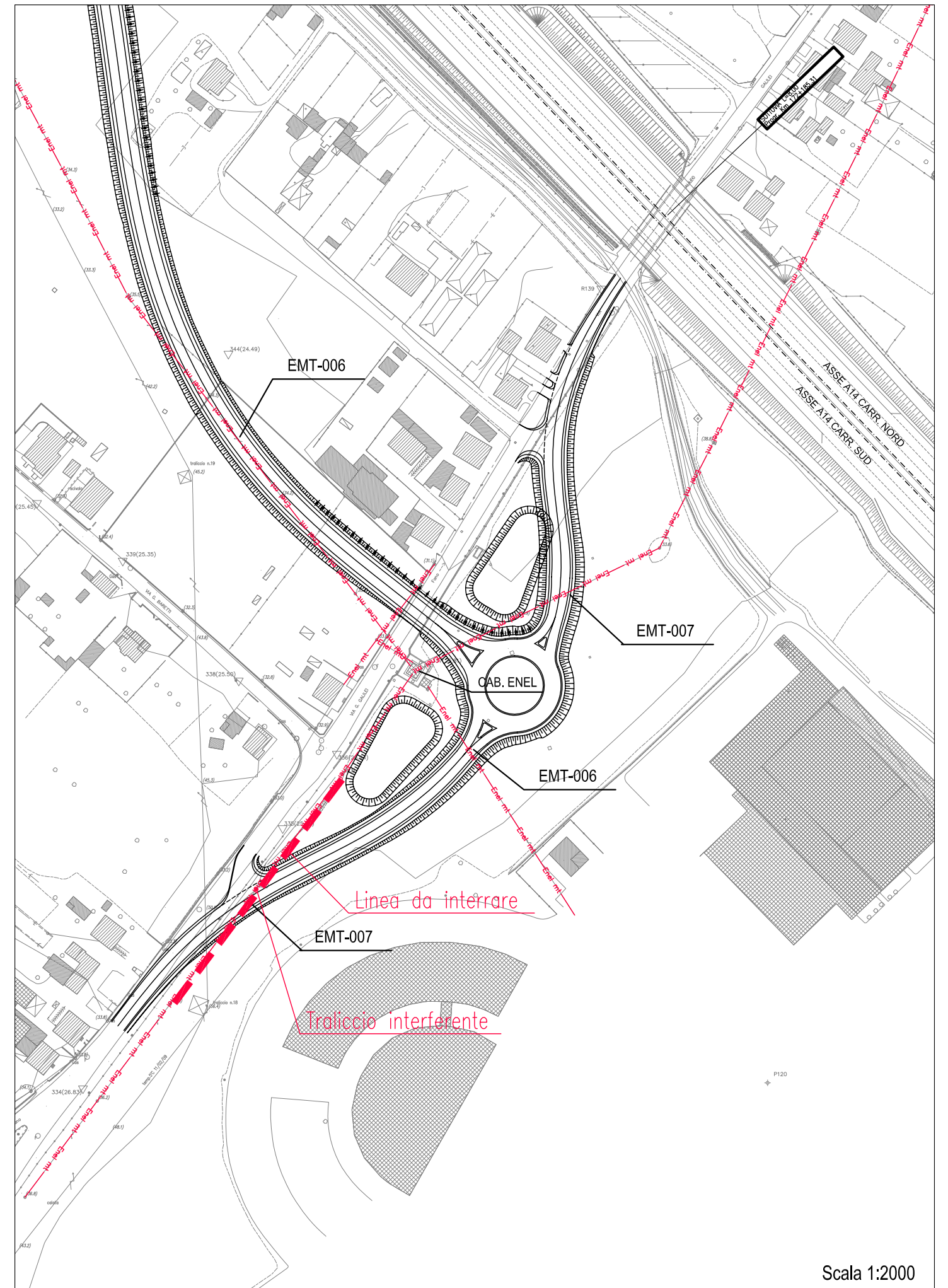
TIPOLOGIA: Linea aerea media tensione

ENTE GESTORE: ENEL S.P.A. Zona di Pesaro  
Via degli Abeti, 368 Pesaro

## METODOLOGIA DI INTERVENTO

Si prevede di interrare la linea nella parte Sud per una lunghezza di circa ml 100 in quanto esiste un traliccio interferente con la starada di progetto. Nella tratto Nord, la linea è da considerarsi non interferente in quanto i cavi elettrici hanno una quota pari a circa mt 33.50 e le opere di progetto una quota media pari a circa mt 26

## PLANIMETRIA INTERFERENZA ESISTENTE



Scala 1:2000



## DESCRIZIONE INTERFERENZA

OPERE COMPENSATIVE COMUNE DI FANO - BRETELLA CAMPANELLA

COMUNE: FANO

PROVINCIA: PESARO

COD. N° INTERFERENZA

note tecniche

FOG 007

Fognatura

TIPOLOGIA: Condotta fognatura

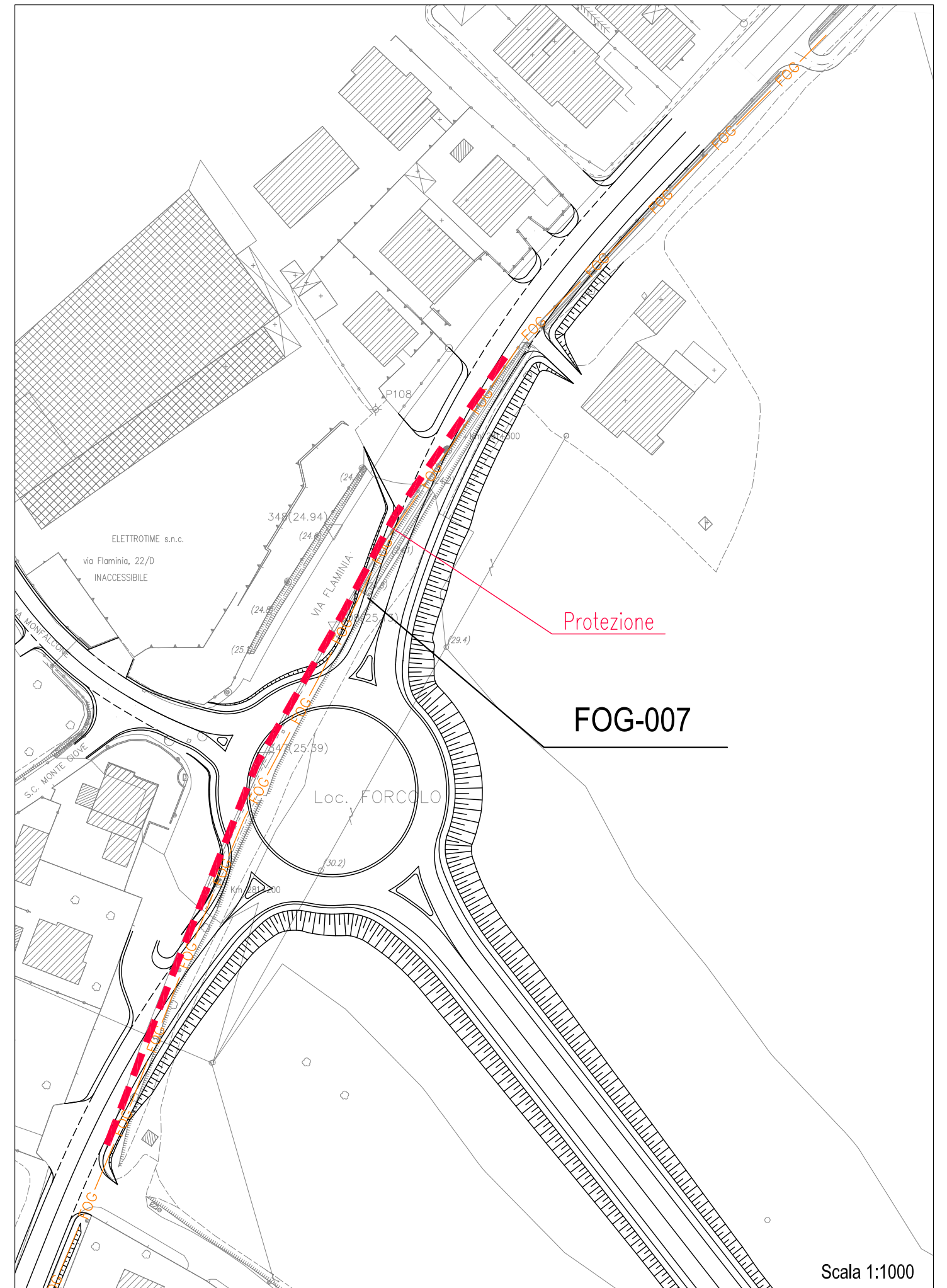
ENTE GESTORE: ASET FANO

Via Cavour, 27 Fano

## METODOLOGIA DI INTERVENTO

Si prevede la protezione della condotta per una lunghezza di circa ml 180

## PLANIMETRIA INTERFERENZA ESISTENTE



Scala 1:1000

## DESCRIZIONE INTERFERENZA

OPERE COMPENSATIVE COMUNE DI FANO - BRETELLA CAMPANELLA

COMUNE: FANO

PROVINCIA: PESARO

COD. N° INTERFERENZA

note tecniche

FOG 008

Fognatura

TIPOLOGIA: Una condotta gres Dn 400 e una condotta c.l.s. Dn 400

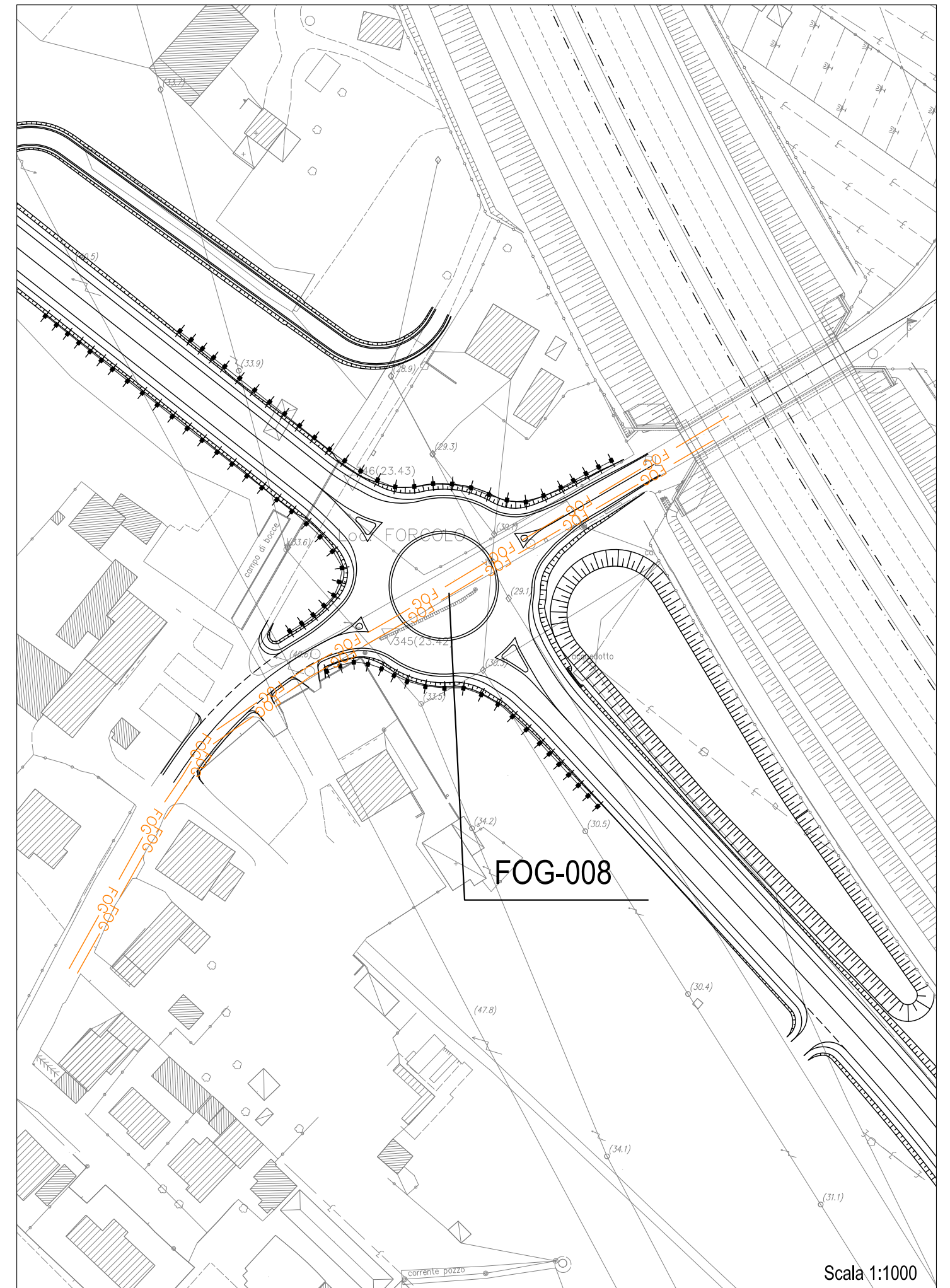
ENTE GESTORE: ASET FANO

Via Cavour, 27 Fano

## METODOLOGIA DI INTERVENTO

NON INTERFERISCE - Nuove opere in rilevato

## PLANIMETRIA INTERFERENZA ESISTENTE





## DESCRIZIONE INTERFERENZA

OPERE COMPENSATIVE COMUNE DI FANO - BRETELLA CAMPANELLA

COMUNE: FANO

PROVINCIA: PESARO

COD. N° INTERFERENZA

note tecniche

FOG 009

Fognatura

TIPOLOGIA: Condotta fognatura Dn 400 c.l.s.

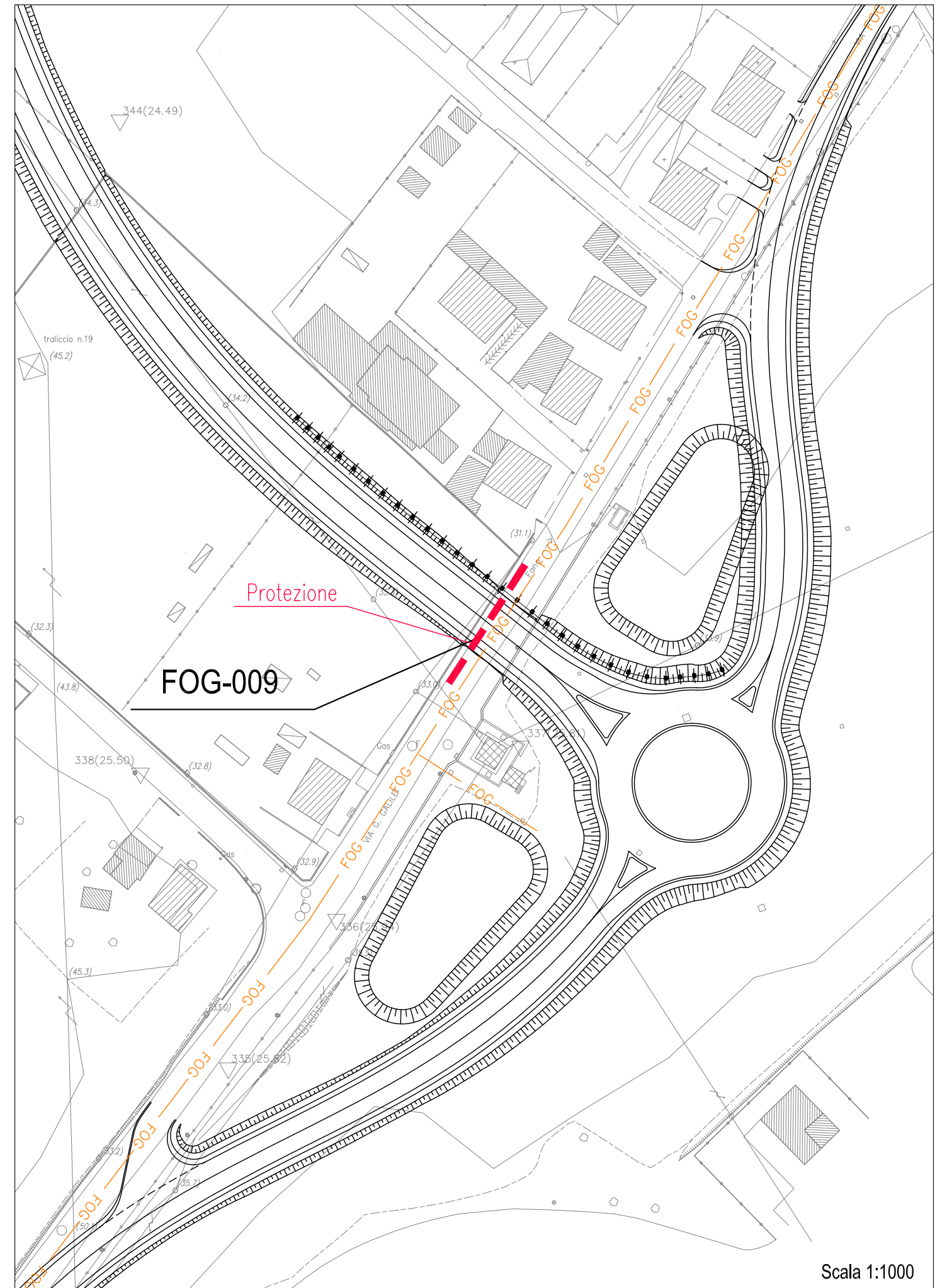
ENTE GESTORE: ASET FANO

Via Cavour, 27 Fano

## METODOLOGIA DI INTERVENTO

Si prevede la protezione della condotta per una lunghezza di circa ml 30

## PLANIMETRIA INTERFERENZA ESISTENTE



Scala 1:1000

## DESCRIZIONE INTERFERENZA

OPERE COMPENSATIVE COMUNE DI FANO - BRETELLA CAMPANELLA

COMUNE: FANO

PROVINCIA: PESARO

COD. N° INTERFERENZA

note tecniche

GAS 005

Gas

TIPOLOGIA: Doppia tubazione Dn 150 BP e Dn 125 MP

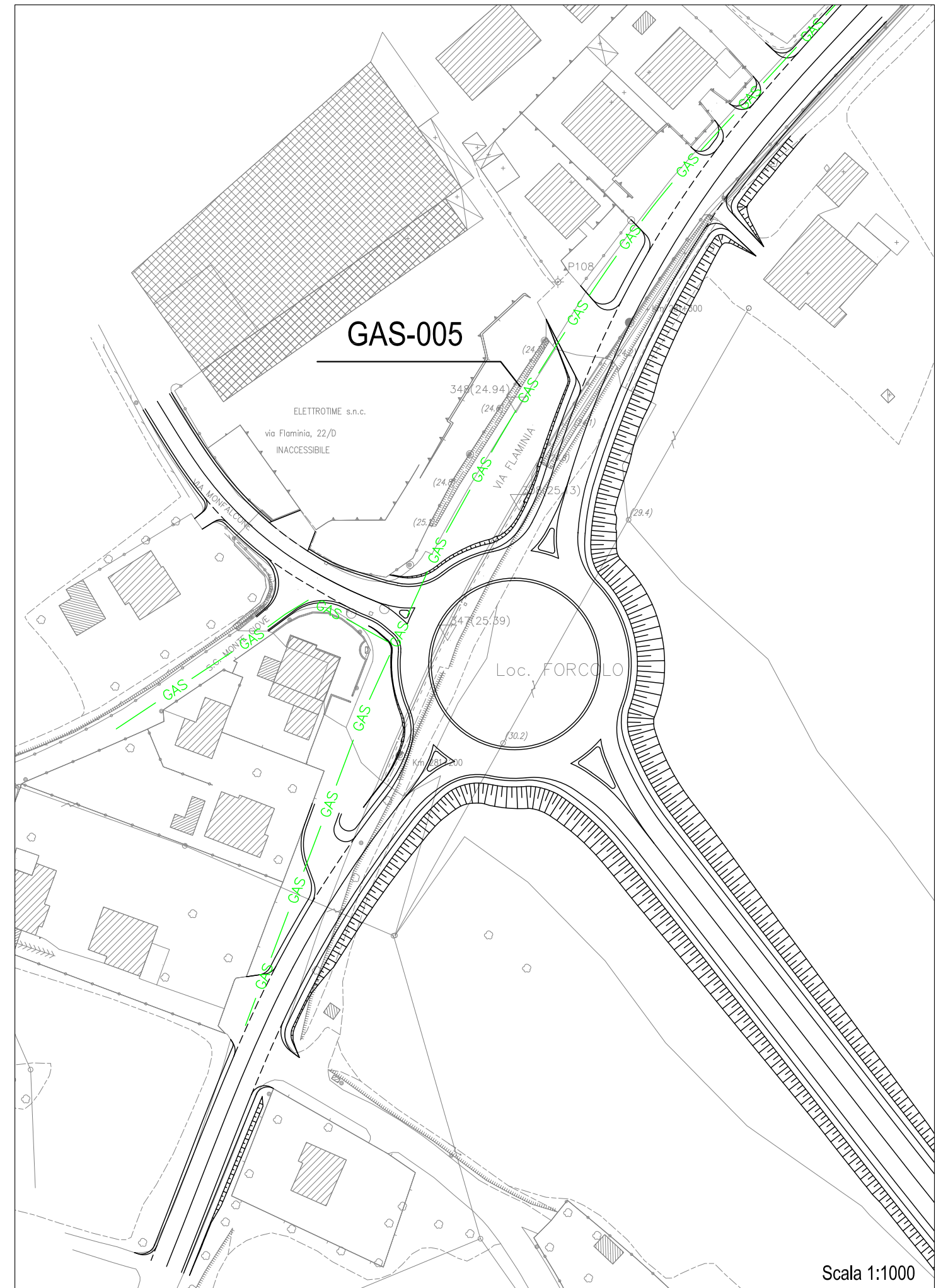
ENTE GESTORE: ASET FANO

Via Cavour, 27 Fano

## METODOLOGIA DI INTERVENTO

NON INTERFERISCE - Opere in rilevato

## PLANIMETRIA INTERFERENZA ESISTENTE





## DESCRIZIONE INTERFERENZA

OPERE COMPENSATIVE COMUNE DI FANO - BRETELLA CAMPANELLA

COMUNE: FANO

PROVINCIA: PESARO

COD. N° INTERFERENZA

note tecniche

GAS 006

Gas

TIPOLOGIA: Tubazione interrata diametro non definito

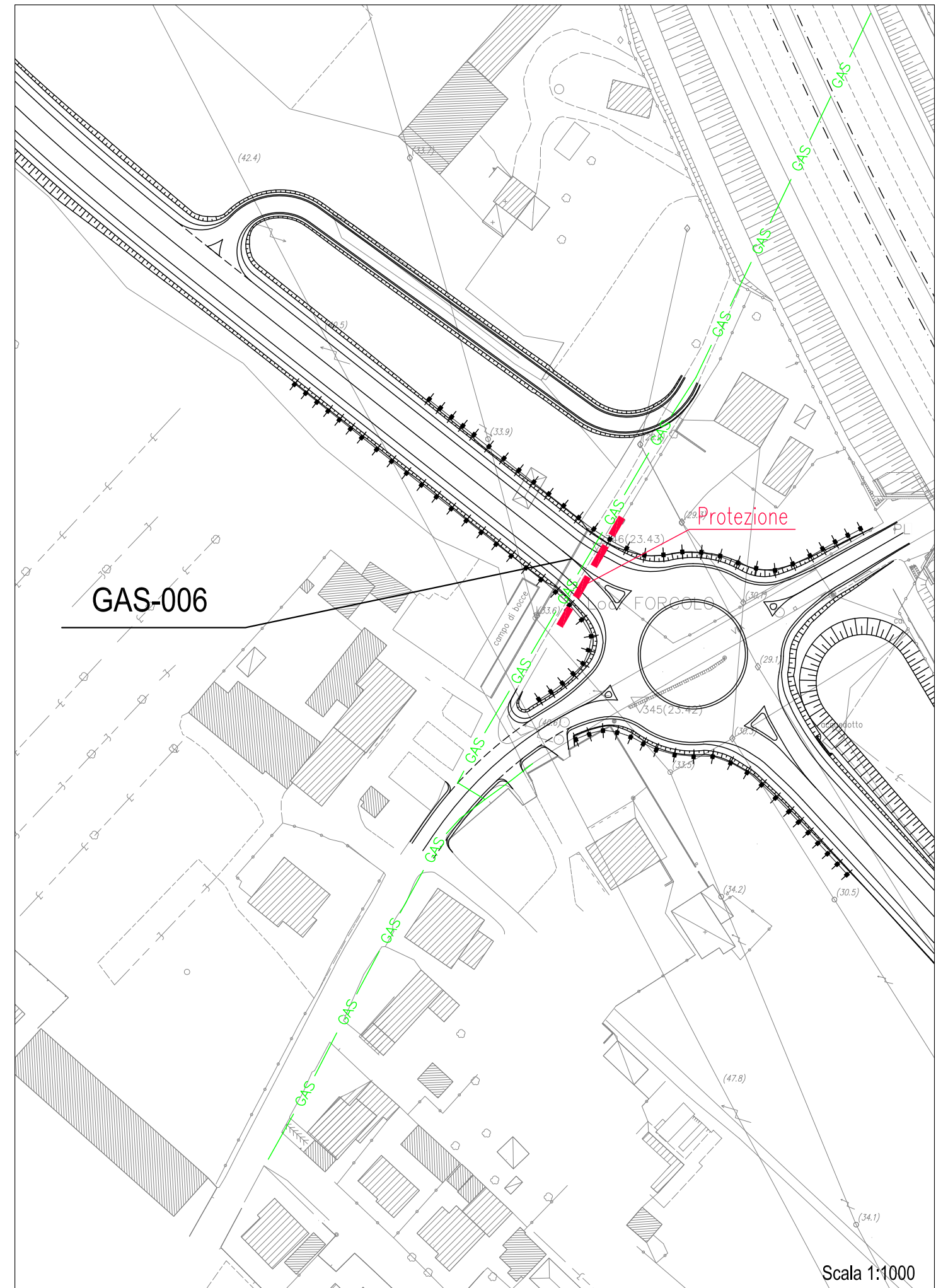
ENTE GESTORE: ASET FANO

Via Cavour, 27 Fano

## METODOLOGIA DI INTERVENTO

Si prevede la protezione della condotta per una lunghezza di circa ml 30

## PLANIMETRIA INTERFERENZA ESISTENTE



## DESCRIZIONE INTERFERENZA

OPERE COMPENSATIVE COMUNE DI FANO - BRETELLA CAMPANELLA

COMUNE: FANO

PROVINCIA: PESARO

COD. N° INTERFERENZA

note tecniche

GAS 007

Gas

TIPOLOGIA: Doppia tubazione Dn 80 BP e Dn 250MP

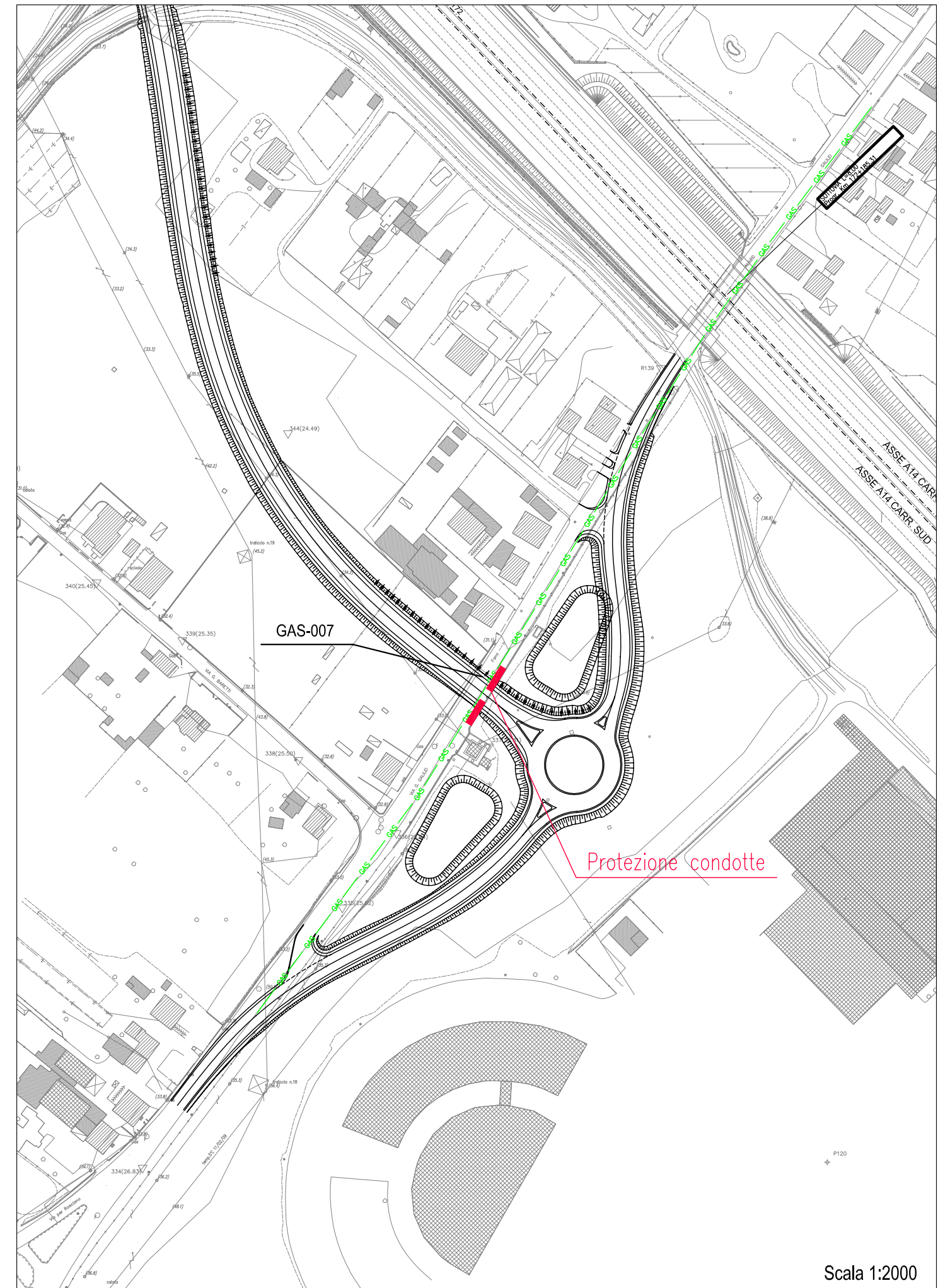
ENTE GESTORE: ASET FANO

Via Cavour, 27 Fano

## METODOLOGIA DI INTERVENTO

Si prevede la protezione della tubazione per una lunghezza di circa ml 30

## PLANIMETRIA INTERFERENZA ESISTENTE



Scala 1:2000



## DESCRIZIONE INTERFERENZA

OPERE COMPENSATIVE COMUNE DI FANO - BRETELLA CAMPANELLA

COMUNE: FANO

PROVINCIA: PESARO

COD. N° INTERFERENZA

note tecniche

ILL

005

Pubblica illuminazione

TIPOLOGIA: Linea illuminazione pubblica

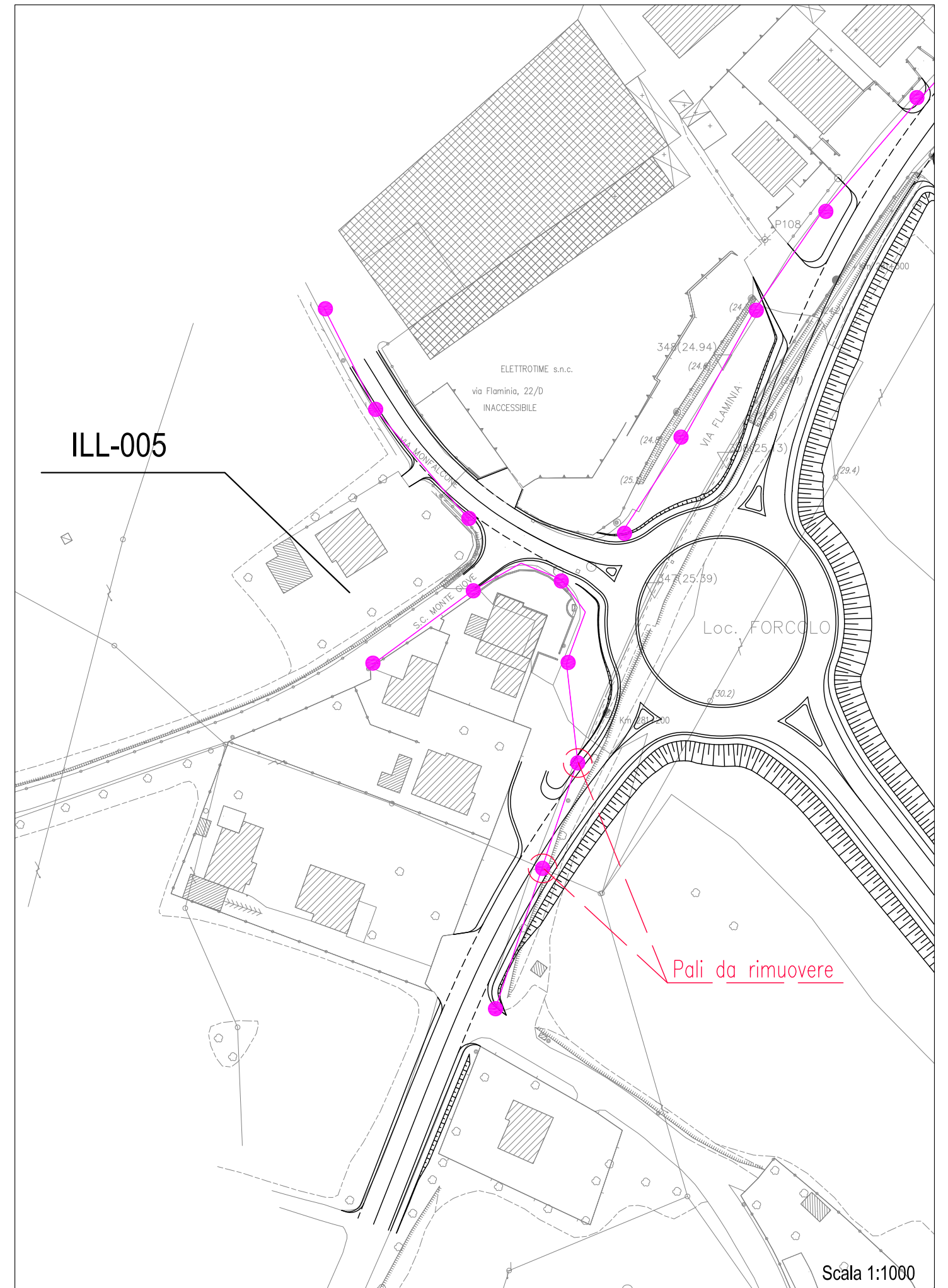
ENTE GESTORE: ASET

Via Cavour, 27 Fano

## METODOLOGIA DI INTERVENTO

Si prevede la rimozione di n° 2 pali

## PLANIMETRIA INTERFERENZA ESISTENTE



## DESCRIZIONE INTERFERENZA

OPERE COMPENSATIVE COMUNE DI FANO - BRETELLA CAMPANELLA

COMUNE: FANO

PROVINCIA: PESARO

COD. N° INTERFERENZA

note tecniche

ILL

006

Pubblica illuminazione

TIPOLOGIA: Linea illuminazione pubblica

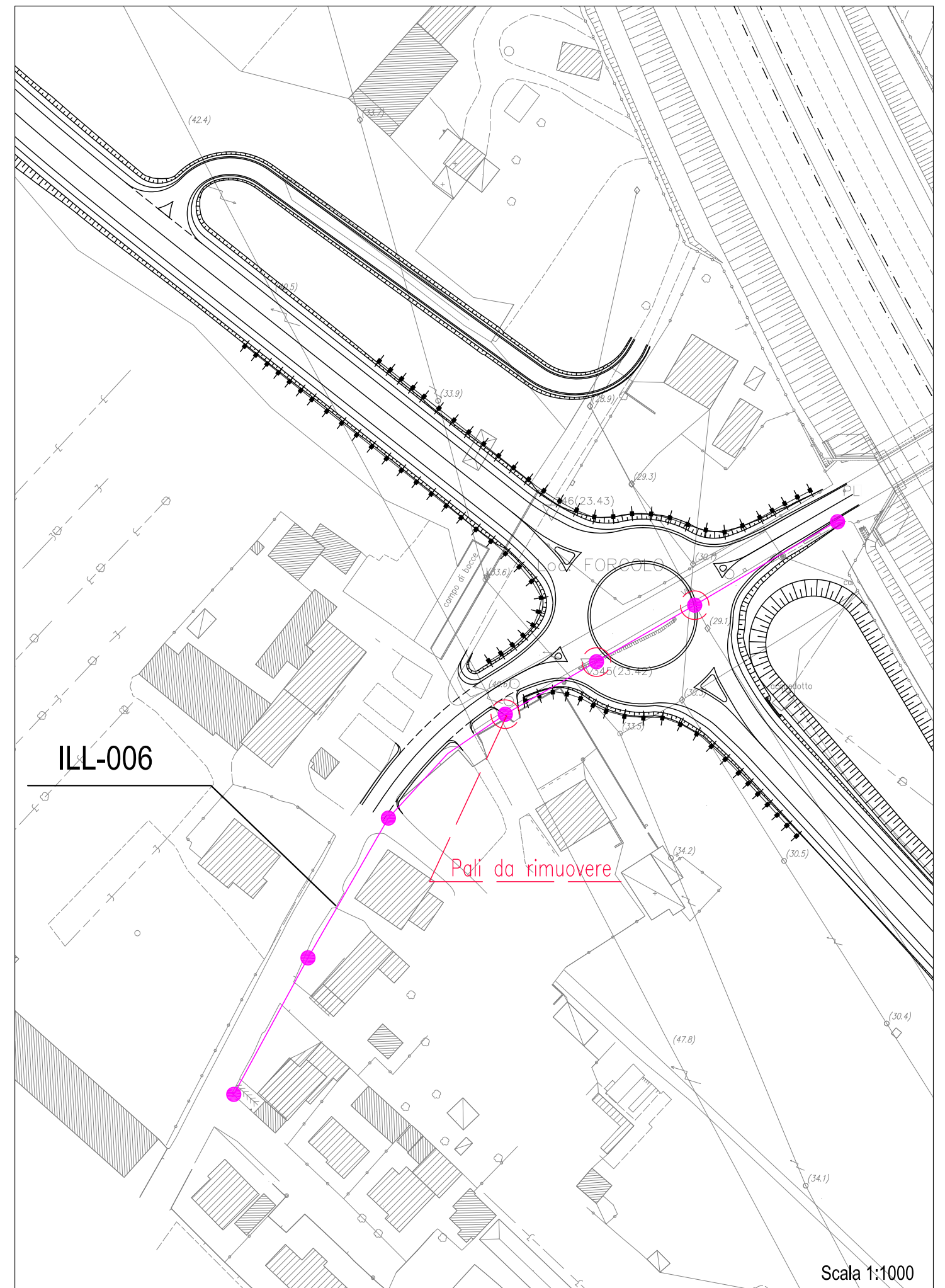
ENTE GESTORE: ASET

Via Cavour, 27 Fano

## METODOLOGIA DI INTERVENTO

Si prevede la rimozione di n° 3 pali

## PLANIMETRIA INTERFERENZA ESISTENTE





## DESCRIZIONE INTERFERENZA

OPERE COMPENSATIVE COMUNE DI FANO - BRETELLA CAMPANELLA

COMUNE: FANO

PROVINCIA: PESARO

COD. N° INTERFERENZA

note tecniche

ILL

007

Pubblica illuminazione

TIPOLOGIA: Linea illuminazione pubblica

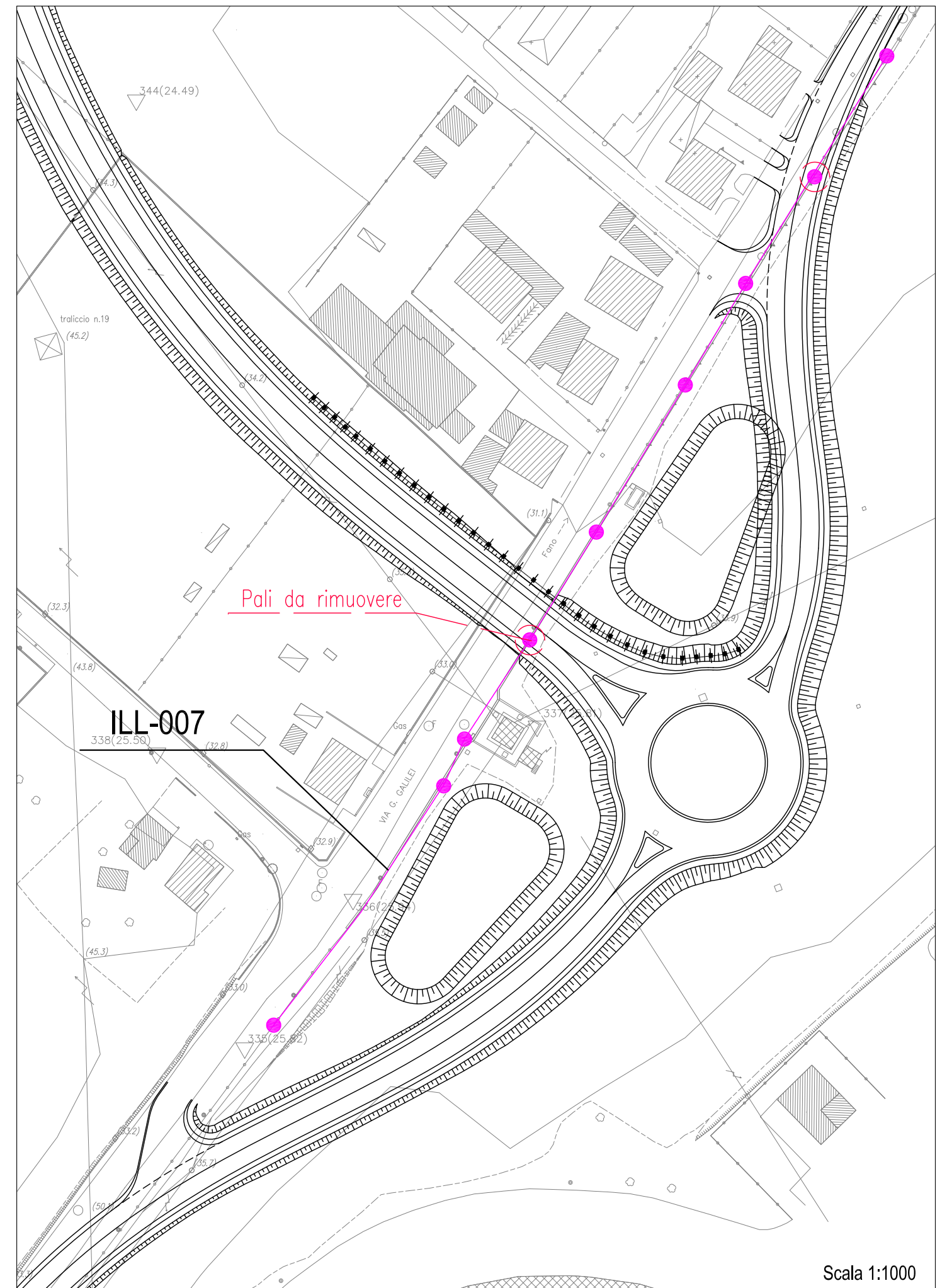
ENTE GESTORE: ASET

Via Cavour, 27 Fano

## METODOLOGIA DI INTERVENTO

Si prevede la rimozione di n° 2 pali

## PLANIMETRIA INTERFERENZA ESISTENTE



Scala 1:1000

## DESCRIZIONE INTERFERENZA

OPERE COMPENSATIVE COMUNE DI FANO - BRETELLA CAMPANELLA

COMUNE: FANO

PROVINCIA: PESARO

COD. N° INTERFERENZA

note tecniche

TEL 009

Linea telefonica

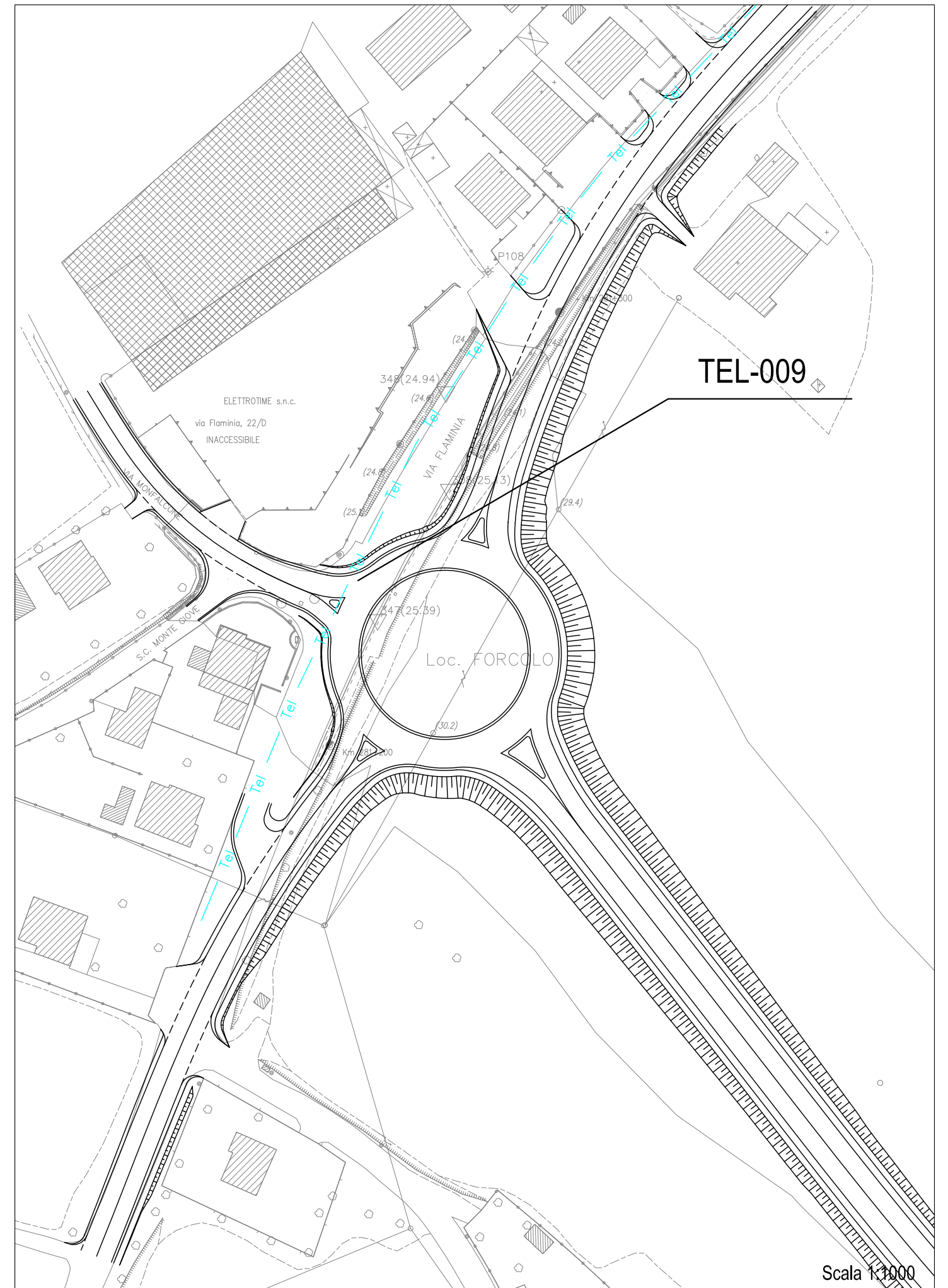
TIPOLOGIA: Linea telefonica interrata

ENTE GESTORE: TELECOM ITALIA SPA  
Compartimento Pesaro Via Redipuglia, 2

## METODOLOGIA DI INTERVENTO

NON INTERFERISCE

## PLANIMETRIA INTERFERENZA ESISTENTE





# DESCRIZIONE INTERFERENZA

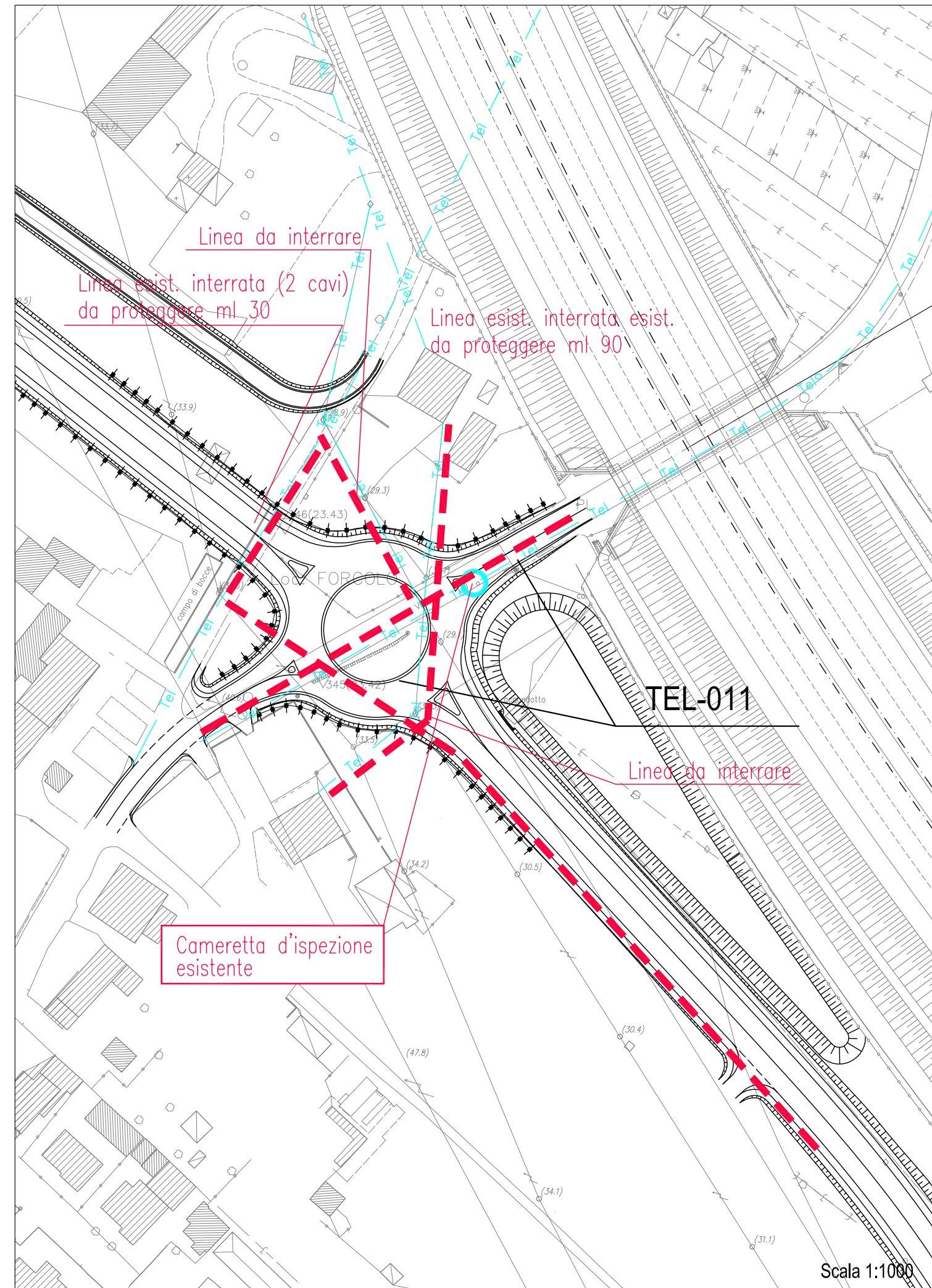
OPERE COMPENSATIVE COMUNE DI FANO - BRETELLA CAMPANELLA

COMUNE: FANO		PROVINCIA: PESARO	
COD.	N° INTERFERENZA	note tecniche	
TEL	011	Linea telefonica	
TIPOLOGIA: Linee telefoniche aeree e interrate			
ENTE GESTORE: TELECOM ITALIA SPA Compartimento Pesaro Via Redipuglia, 2			

## METODOLOGIA DI INTERVENTO

Si prevede la protezione delle linee interrate in due tratti per una lunghezza totale di circa ml 120 e l'interramento di due tratti aerei per una lunghezza totale di circa ml 180. Particolare attenzione durante i lavori, andrà prestata nei confronti di un'importante cameretta d'ispezione interrata esistente che però, in linea teorica, è da considerarsi non interferente

# PLANIMETRIA INTERFERENZA ESISTENTE



## DESCRIZIONE INTERFERENZA

OPERE COMPENSATIVE COMUNE DI FANO - BRETELLA CAMPANELLA

COMUNE: FANO

PROVINCIA: PESARO

COD. N° INTERFERENZA

note tecniche

TEL 012

Linea telefonica

TIPOLOGIA: Linee telefoniche interrato

ENTE GESTORE: TELECOM ITALIA SPA  
Compartimento Pesaro Via Redipuglia, 2

## METODOLOGIA DI INTERVENTO

Si prevede la protezione di due tratti di linea esistente interrato per una lunghezza totale di circa ml 55

## PLANIMETRIA INTERFERENZA ESISTENTE

