

COMUNE DI FANO
LOCALITA' MADONNA PONTE
AREA EX ZUCCHERIFICIO

VARIANTE PARZIALE AL P.R.G. COMUNALE
REDATTA AI SENSI DELLA
L.R. 34/92, ART. 15, COMMA 4

PROPONENTE

MADONNA PONTE S.R.L.

PROGETTO

VIVARIUM S.R.L.

-
- RELAZIONE ILLUSTRATIVA
 - COMPUTO METRICO ESTIMATIVO
 - ALLEGATI

OPERE DI URBANIZZAZIONE PRIMARIA

CP05
ELETTRICA ENEL

RELAZIONE ILLUSTRATIVA

**COMUNE DI FANO
LOCALITA' MADONNA PONTE
AREA EX ZUCCHERIFICIO**

Relazione illustrativa relativa ai computi metrici estimativi

**CP05 – RETE ELETTRICA ENEL
(tavola di riferimento R05)**

1. Introduzione

La rete di progetto consiste in un'ipotesi redatta in seguito alle indicazioni fornite dall'Ente competente, il quale ha provveduto al rilascio del parere preventivo favorevole in data 01.09.2005.

Si andranno ad inserire le cabine elettriche in posizioni che coniugano sia baricentricità, con le aree da servire, sia sicurezza, dal punto di vista dell'emanazione delle onde elettromagnetiche.

Sarà poi compito dell'ENEL, come convenuto, attuare una progettazione più appropriata e dettagliata.

2. Scelte progettuali e lettura ai computi metrici estimativi

La progettazione è stata effettuata rispettando tutte le indicazioni previste dall'Ente competente.

Si elencano di seguito tutti i criteri costruttivi adottati per la progettazione:

- rete interrata;
- dimensionamento delle cabine (singole, doppie, di media tensione);
- utilizzo di una doppia canalizzazione per l'alimentazione delle cabine;
- posa delle canalizzazioni secondo le sezioni tipo;
- pozzetti 80x80 e 120x120 con appositi chiusini in ghisa;
- allacci ai fabbricati da realizzare all'esterno.

**COMPUTO
METRICO
ESTIMATIVO**

Num.Ord. TARIFFA	DESIGNAZIONE DEI LAVORI	DIMENSIONI				Quantità	IMPORTI	
		par.ug.	lung.	larg.	H/peso		unitario	TOTALE
	RIPORTO							
	<u>LAVORI A MISURA</u>							
1 / 89 0201.003001	Scavo a sezione obbligata con uso di mezzi meccanici fino alla profondità di m 3,00. Per rete di alimentazione cabine							
	da rete esistente a cabina P1 *(lung.=57,60+55,80)		113,40	0,55	1,250	77,96		
	da cabina P1 a cabina P2 *(lung.=89,20+14,10+10,00)		113,30	0,55	1,250	77,89		
	da cabina P2 a cabina R1 *(lung.=2,00+10,00)		12,00	0,55	1,250	8,25		
	da cabina R1 a cabina D2 *(lung.=14,10+60,80+13,00)		87,90	0,55	1,250	60,43		
	da cabina D2 a cabina D1		246,40	0,55	1,250	169,40		
	da cabina D2 a cabina R4 *(lung.=21,60+85,40+76,80+8,00)		191,80	0,55	1,250	131,86		
	da cabina D2 a cabina D4 *(lung.=41,00+67,40)		108,40	0,55	1,250	74,53		
	da cabina D4 a cabina D3 *(lung.=214,00+126,20)		340,20	0,55	1,250	233,89		
	da rete esistente a cabina R2 *(lung.=129,20+10,80)		140,00	0,55	1,250	96,25		
	da cabina R2 a cabina R3 *(lung.=116,00+12,20)		128,20	0,55	1,250	88,14		
	Per rete di forniture per edifici							
	Da cabina R1		21,50	1,00	1,550	33,33		
			18,20	1,00	1,550	28,21		
			32,00	1,00	1,250	40,00		
			26,40	0,55	1,250	18,15		
	Da cabina R2		21,40	0,55	1,550	18,24		
	Da cabina R3		33,50	0,55	1,550	28,56		
			70,90	0,55	1,250	48,74		
	Da cabina R4		46,60	0,55	1,250	32,04		
			23,80	0,55	1,250	16,36		
			142,60	0,55	1,550	121,57		
			10,80	0,55	1,250	7,43		
			26,50	0,55	1,250	18,22		
	Da cabina P1 *(lung.=60,90+53,80)		114,70	1,55	1,850	328,90		
			20,00	1,55	1,850	57,35		
			20,00	1,55	1,850	57,35		
			20,00	1,55	1,850	57,35		
			20,00	1,55	1,550	48,05		
			20,00	1,55	1,550	48,05		
			20,00	1,55	1,550	48,05		
			20,00	1,55	1,550	48,05		
			20,00	1,55	1,250	38,75		
			20,00	1,00	1,250	25,00		
			20,00	0,55	1,250	13,75		
	Da cabina P2 *(lung.=54,50+51,80+91,10)		197,40			197,40		
			20,00	1,55	1,850	57,35		
			20,00	1,55	1,850	57,35		
			20,00	1,55	1,850	57,35		
			20,00	1,55	1,550	48,05		
			20,00	1,55	1,550	48,05		
			20,00	1,55	1,550	48,05		
			20,00	1,55	1,550	48,05		
			20,00	1,55	1,250	38,75		
			20,00	1,25	1,250	31,25		
			20,00	0,55	1,250	13,75		
	Da cabina D1		97,90	1,55	1,550	235,20		
	Da cabina D2		97,90	1,55	1,550	235,20		
	Da cabina D3 - non previste							
	Da cabina D4 - non previste							
	Per rete di forniture per illuminazione pubblica							
	Da cabina R1 - non previste							
	Da cabina R2 - non previste							
	Da cabina R3		176,50	0,55	1,250	121,34		
	Da cabina R4 *(lung.=129,40+168,60)		298,00	0,55	1,250	204,88		
	Da cabina P1		62,80	0,55	1,250	43,18		
	Da cabina P2 - non previste							
	Da cabina D1		139,40	0,55	1,250	95,84		
	Da cabina D2		61,70	0,55	1,250	42,42		
	Da cabina D3		109,80	0,55	1,250	75,49		
	Da cabina D4		47,70	0,55	1,250	32,79		
	SOMMANO mc					3'931,84	10,85	42'660,46
	A RIPORTARE							42'660,46

Num.Ord. TARIFFA	DESIGNAZIONE DEI LAVORI	DIMENSIONI				Quantità	IMPORTI	
		par.ug.	lung.	larg.	H/peso		unitario	TOTALE
	RIPORTO							42'660,46
2 / 90 1804.011002 / e	Canalizzazione ENEL Ø mm 140 Per rete di forniture per edifici							
	Da cabina R1 *(par.ug.=4+4)	8,00	21,50			172,00		
	(par.ug.=3+3)	6,00	18,20			109,20		
	(par.ug.=2+2)	4,00	32,00			128,00		
	(par.ug.=1+1)	2,00	26,40			52,80		
	(par.ug.=3+3)	6,00	26,50			159,00		
	(par.ug.=1+1)	2,00	37,50			75,00		
	(par.ug.=2+2)	4,00	26,50			106,00		
	(par.ug.=1+1)	2,00	11,00			22,00		
	(par.ug.=1+1)	2,00	64,00			128,00		
	Da cabina R2 *(par.ug.=2+2)	4,00	27,20			108,80		
	(par.ug.=1+1)	2,00	17,10			34,20		
	(par.ug.=1+1)	2,00	80,50			161,00		
	(par.ug.=4+4)	8,00	42,70			341,60		
	(par.ug.=1+1)	2,00	49,40			98,80		
	(par.ug.=3+3)	6,00	72,60			435,60		
	(par.ug.=1+1)	2,00	10,90			21,80		
	(par.ug.=2+2)	4,00	45,00			180,00		
	(par.ug.=1+1)	2,00	10,00			20,00		
	(par.ug.=1+1)	2,00	21,40			42,80		
	Da cabina R3 *(par.ug.=4+4)	8,00	34,60			276,80		
	(par.ug.=1+1)	2,00	9,90			19,80		
	(par.ug.=3+3)	6,00	26,50			159,00		
	(par.ug.=1+1)	2,00	36,40			72,80		
	(par.ug.=2+2)	4,00	33,00			132,00		
	(par.ug.=1+1)	2,00	37,40			74,80		
	(par.ug.=1+1)	2,00	71,40			142,80		
	(par.ug.=2+2)	4,00	33,50			134,00		
	(par.ug.=1+1)	2,00	70,90			141,80		
	Da cabina R4 *(par.ug.=1+1)	2,00	46,60			93,20		
	(par.ug.=1+1)	2,00	23,80			47,60		
	(par.ug.=2+2)	4,00	142,60			570,40		
	(par.ug.=1+1)	2,00	10,80			21,60		
	(par.ug.=1+1)	2,00	26,50			53,00		
	Da cabina P1 *(par.ug.=11+3)*(lung.=60,90+53,80)	14,00	114,70			1'605,80		
	(par.ug.=2*(10+3))	26,00	20,00			520,00		
	(par.ug.=2*(9+3))	24,00	20,00			480,00		
	(par.ug.=2*(8+3))	22,00	20,00			440,00		
	(par.ug.=2*(7+2))	18,00	20,00			360,00		
	(par.ug.=2*(6+2))	16,00	20,00			320,00		
	(par.ug.=2*(5+2))	14,00	20,00			280,00		
	(par.ug.=2*(4+2))	12,00	20,00			240,00		
	(par.ug.=2*(3+1))	8,00	20,00			160,00		
	(par.ug.=2*(2+1))	6,00	20,00			120,00		
	(par.ug.=2*(1+1))	4,00	20,00			80,00		
	Da cabina P2 *(par.ug.=11+3)*(lung.=54,50+51,80+91,10)	14,00	197,40			2'763,60		
	(par.ug.=3*(10+3))	39,00	20,00			780,00		
	(par.ug.=3*(9+3))	36,00	20,00			720,00		
	(par.ug.=3*(8+3))	33,00	20,00			660,00		
	(par.ug.=3*(7+2))	27,00	20,00			540,00		
	(par.ug.=3*(6+2))	24,00	20,00			480,00		
	(par.ug.=3*(5+2))	21,00	20,00			420,00		
	(par.ug.=3*(4+2))	18,00	20,00			360,00		
	(par.ug.=3*(3+1))	12,00	20,00			240,00		
	(par.ug.=3*(2+1))	9,00	20,00			180,00		
	(par.ug.=3*(1+1))	6,00	20,00			120,00		
	Da cabina D1 *(par.ug.=5+5)	10,00	97,90			979,00		
	Da cabina D2 *(par.ug.=5+5)	10,00	97,90			979,00		
	Da cabina D3 - non previste							
	Da cabina D4 - non previste							
	Per rete di forniture per illuminazione pubblica							
	Da cabina R1 - non previste							
	Da cabina R2 - non previste							
	Da cabina R3	2,00	176,50			353,00		
	Da cabina R4 *(lung.=129,40+168,60)	2,00	298,00			596,00		
	Da cabina P1	2,00	62,80			125,60		
	Da cabina P2 - non previste							
	Da cabina D1	2,00	139,40			278,80		
	Da cabina D2	2,00	61,70			123,40		
	A RIPORTARE					19'640,40		42'660,46

Num.Ord. TARIFFA	DESIGNAZIONE DEI LAVORI	DIMENSIONI				Quantità	IMPORTI	
		par.ug.	lung.	larg.	H/peso		unitario	TOTALE
	RIPORTO					19'640,40		42'660,46
	Da cabina D3	2,00	109,80			219,60		
	Da cabina D4	2,00	47,70			95,40		
	SOMMANO m					19'955,40	7,75	154'654,35
3 / 91 1804.011003 / e	Canalizzazione ENEL Ø mm 160 Per rete di alimentazione cabine							
	da rete esistente a cabina P1 *(lung.=57,60+55,80)	2,00	113,40			226,80		
	da cabina P1 a cabina P2 *(lung.=89,20+14,10+10,00)	2,00	113,30			226,60		
	da cabina P2 a cabina R1 *(lung.=2,00+10,00)	2,00	12,00			24,00		
	da cabina R1 a cabina D2 *(lung.=14,10+60,80+13,00)	2,00	87,90			175,80		
	da cabina D2 a cabina D1	2,00	246,40			492,80		
	da cabina D2 a cabina R4 *(lung.=21,60+85,40+76,80+8,00)	2,00	191,80			383,60		
	da cabina D2 a cabina D4 *(lung.=41,00+67,40)	2,00	108,40			216,80		
	da cabina D4 a cabina D3 *(lung.=214,00+126,20)	2,00	340,20			680,40		
	da rete esistente a cabina R2 *(lung.=129,20+10,80)	2,00	140,00			280,00		
	da cabina R2 a cabina R3 *(lung.=116,00+12,20)	2,00	128,20			256,40		
	SOMMANO m					2'963,20	9,71	28'772,67
4 / 92 A02.03.08	Fornitura e posa in opera di nastro segnaletico Per rete di forniture per edifici							
	Da cabina R1 *(par.ug.=4+4)	8,00	21,50			172,00		
	(par.ug.=3+3)	6,00	18,20			109,20		
	(par.ug.=2+2)	4,00	32,00			128,00		
	(par.ug.=1+1)	2,00	26,40			52,80		
	(par.ug.=3+3)	6,00	26,50			159,00		
	(par.ug.=1+1)	2,00	37,50			75,00		
	(par.ug.=2+2)	4,00	26,50			106,00		
	(par.ug.=1+1)	2,00	11,00			22,00		
	(par.ug.=1+1)	2,00	64,00			128,00		
	Da cabina R2 *(par.ug.=2+2)	4,00	27,20			108,80		
	(par.ug.=1+1)	2,00	17,10			34,20		
	(par.ug.=1+1)	2,00	80,50			161,00		
	(par.ug.=4+4)	8,00	42,70			341,60		
	(par.ug.=1+1)	2,00	49,40			98,80		
	(par.ug.=3+3)	6,00	72,60			435,60		
	(par.ug.=1+1)	2,00	10,90			21,80		
	(par.ug.=2+2)	4,00	45,00			180,00		
	(par.ug.=1+1)	2,00	10,00			20,00		
	(par.ug.=1+1)	2,00	21,40			42,80		
	Da cabina R3 *(par.ug.=4+4)	8,00	34,60			276,80		
	(par.ug.=1+1)	2,00	9,90			19,80		
	(par.ug.=3+3)	6,00	26,50			159,00		
	(par.ug.=1+1)	2,00	36,40			72,80		
	(par.ug.=2+2)	4,00	33,00			132,00		
	(par.ug.=1+1)	2,00	37,40			74,80		
	(par.ug.=1+1)	2,00	71,40			142,80		
	(par.ug.=2+2)	4,00	33,50			134,00		
	(par.ug.=1+1)	2,00	70,90			141,80		
	Da cabina R4 *(par.ug.=1+1)	2,00	46,60			93,20		
	(par.ug.=1+1)	2,00	23,80			47,60		
	(par.ug.=2+2)	4,00	142,60			570,40		
	(par.ug.=1+1)	2,00	10,80			21,60		
	(par.ug.=1+1)	2,00	26,50			53,00		
	Da cabina P1 *(par.ug.=11+3)*(lung.=60,90+53,80)	14,00	114,70			1'605,80		
	(par.ug.=2*(10+3))	26,00	20,00			520,00		
	(par.ug.=2*(9+3))	24,00	20,00			480,00		
	(par.ug.=2*(8+3))	22,00	20,00			440,00		
	(par.ug.=2*(7+2))	18,00	20,00			360,00		
	(par.ug.=2*(6+2))	16,00	20,00			320,00		
	(par.ug.=2*(5+2))	14,00	20,00			280,00		
	(par.ug.=2*(4+2))	12,00	20,00			240,00		
	(par.ug.=2*(3+1))	8,00	20,00			160,00		
	(par.ug.=2*(2+1))	6,00	20,00			120,00		
	(par.ug.=2*(1+1))	4,00	20,00			80,00		
	Da cabina P2 *(par.ug.=11+3)*(lung.=54,50+51,80+91,10)	14,00	197,40			2'763,60		
	(par.ug.=3*(10+3))	39,00	20,00			780,00		
	(par.ug.=3*(9+3))	36,00	20,00			720,00		
	A RIPORTARE					13'205,60		226'087,48

Num.Ord. TARIFFA	DESIGNAZIONE DEI LAVORI	DIMENSIONI				Quantità	IMPORTI	
		par.ug.	lung.	larg.	H/peso		unitario	TOTALE
	RIPORTO					13'205,60		226'087,48
	(par.ug.=3*(8+3))	33,00	20,00			660,00		
	(par.ug.=3*(7+2))	27,00	20,00			540,00		
	(par.ug.=3*(6+2))	24,00	20,00			480,00		
	(par.ug.=3*(5+2))	21,00	20,00			420,00		
	(par.ug.=3*(4+2))	18,00	20,00			360,00		
	(par.ug.=3*(3+1))	12,00	20,00			240,00		
	(par.ug.=3*(2+1))	9,00	20,00			180,00		
	(par.ug.=3*(1+1))	6,00	20,00			120,00		
	Da cabina D1 *(par.ug.=5+5)	10,00	97,90			979,00		
	Da cabina D2 *(par.ug.=5+5)	10,00	97,90			979,00		
	Da cabina D3 - non previste							
	Da cabina D4 - non previste							
	Per rete di forniture per illuminazione pubblica							
	Da cabina R1 - non previste							
	Da cabina R2 - non previste							
	Da cabina R3	2,00	176,50			353,00		
	Da cabina R4 *(lung.=129,40+168,60)	2,00	298,00			596,00		
	Da cabina P1	2,00	62,80			125,60		
	Da cabina P2 - non previste							
	Da cabina D1	2,00	139,40			278,80		
	Da cabina D2	2,00	61,70			123,40		
	Da cabina D3	2,00	109,80			219,60		
	Da cabina D4	2,00	47,70			95,40		
	Per rete di alimentazione cabine							
	da rete esistente a cabina P1 *(lung.=57,60+55,80)	2,00	113,40			226,80		
	da cabina P1 a cabina P2 *(lung.=89,20+14,10+10,00)	2,00	113,30			226,60		
	da cabina P2 a cabina R1 *(lung.=2,00+10,00)	2,00	12,00			24,00		
	da cabina R1 a cabina D2 *(lung.=14,10+60,80+13,00)	2,00	87,90			175,80		
	da cabina D2 a cabina D1	2,00	246,40			492,80		
	da cabina D2 a cabina R4 *(lung.=21,60+85,40+76,80+8,00)	2,00	191,80			383,60		
	da cabina D2 a cabina D4 *(lung.=41,00+67,40)	2,00	108,40			216,80		
	da cabina D4 a cabina D3 *(lung.=214,00+126,20)	2,00	340,20			680,40		
	da rete esistente a cabina R2 *(lung.=129,20+10,80)	2,00	140,00			280,00		
	da cabina R2 a cabina R3 *(lung.=116,00+12,20)	2,00	128,20			256,40		
	SOMMANO m					22'918,60	0,36	8'250,70
5 / 93 1804.010003 / e	Pozzetto di ispezione ENEL, dimensioni interne di cm 80x80 Per rete di forniture per edifici							
	Da cabina R1					7,00		
	Da cabina R2					6,00		
	Da cabina R3					6,00		
	Da cabina R4					4,00		
	Da cabina P1 *(par.ug.=2*11)	22,00				22,00		
	Da cabina P2 *(par.ug.=3*11)	33,00				33,00		
	Da cabina D1					5,00		
	Da cabina D2					5,00		
	Da cabina D3 - non previste							
	Da cabina D4 - non previste							
	Per rete di forniture per illuminazione pubblica							
	Da cabina R1 - non previste							
	Da cabina R2 - non previste							
	Da cabina R3					1,00		
	Da cabina R4					1,00		
	Da cabina P1					1,00		
	Da cabina P2 - non previste							
	Da cabina D1					1,00		
	Da cabina D2					1,00		
	Da cabina D3					1,00		
	Da cabina D4					1,00		
	SOMMANO cad					95,00	227,00	21'565,00
6 / 94 1804.010004 / e	Pozzetto di ispezione ENEL, dimensioni interne di cm 120x120 Per rete di alimentazione cabine							
	A RIPORTARE							255'903,18

Num.Ord. TARIFFA	DESIGNAZIONE DEI LAVORI	DIMENSIONI				Quantità	IMPORTI	
		par.ug.	lung.	larg.	H/peso		unitario	TOTALE
	RIPORTO							255'903,18
e	da rete esistente a cabina P1 da cabina P1 a cabina P2 da cabina P2 a cabina R1 da cabina R1 a cabina D2 da cabina D2 a cabina D1 da cabina D2 a cabina R4 da cabina D2 a cabina D4 da cabina D4 a cabina D3 da rete esistente a cabina R2 da cabina R2 a cabina R3					2,00 2,00 1,00 3,00 2,00 3,00 3,00 3,00 1,00 1,00		
	SOMMANO cad					21,00	500,00	10'500,00
7 / 95 1804.021	Sabbia fine e asciutta per l'allettamento a protezione delle condotte Per rete di forniture per edifici							
	Da cabina R1		21,50 18,20 32,00	1,00 1,00 1,00	0,650 0,650 0,350	13,98 11,83 11,20		
			26,40	0,55	0,350	5,08		
	Da cabina R2		21,40	0,55	0,650	7,65		
	Da cabina R3		33,50 70,90	0,55 0,55	0,650 0,350	11,98 13,65		
	Da cabina R4		46,60 23,80 142,60	0,55 0,55 0,55	0,350 0,350 0,650	8,97 4,58 50,98		
	(par.ug.=1+1)	2,00	10,80	0,55	0,350	2,08		
	Da cabina P1 *(lung.=60,90+53,80)		26,50 114,70	0,55 1,55	0,350 0,950	10,20 168,90		
			20,00	1,55	0,950	29,45		
			20,00	1,55	0,950	29,45		
			20,00	1,55	0,950	29,45		
			20,00	1,55	0,650	20,15		
			20,00	1,55	0,650	20,15		
			20,00	1,55	0,650	20,15		
			20,00	1,55	0,650	20,15		
			20,00	1,55	0,350	10,85		
			20,00	1,00	0,350	7,00		
			20,00	0,55	0,350	3,85		
	Da cabina P2 *(lung.=54,50+51,80+91,10)		197,40			197,40		
			20,00	1,55	0,950	29,45		
			20,00	1,55	0,950	29,45		
			20,00	1,55	0,950	29,45		
			20,00	1,55	0,650	20,15		
			20,00	1,55	0,650	20,15		
			20,00	1,55	0,650	20,15		
			20,00	1,55	0,650	20,15		
			20,00	1,55	0,350	10,85		
			20,00	1,25	0,350	8,75		
			20,00	0,55	0,350	3,85		
	Da cabina D1		97,90	1,55	0,650	98,63		
	Da cabina D2		97,90	1,55	0,650	98,63		
	Da cabina D3 - non previste							
	Da cabina D4 - non previste							
	Per rete di forniture per illuminazione pubblica							
	Da cabina R1 - non previste							
	Da cabina R2 - non previste							
	Da cabina R3		176,50	0,55	0,350	33,98		
	Da cabina R4 *(lung.=129,40+168,60)		298,00	0,55	0,350	57,37		
	Da cabina P1		62,80	0,55	0,350	12,09		
	Da cabina P2 - non previste							
	Da cabina D1		139,40	0,55	0,350	26,83		
	Da cabina D2		61,70	0,55	0,350	11,88		
	Da cabina D3		109,80	0,55	0,350	21,14		
	Da cabina D4		47,70	0,55	0,350	9,18		
	SOMMANO mc					1'271,26	20,92	26'594,76
	A RIPORTARE							292'997,94

Num.Ord. TARIFFA	DESIGNAZIONE DEI LAVORI	DIMENSIONI				Quantità	IMPORTI	
		par.ug.	lung.	larg.	H/peso		unitario	TOTALE
	RIPORTO							292'997,94
8 / 96 0303.001001	Conglomerato cementizio per rivestimento tubazione, Rck 150 Kg/cmq. Per rete di alimentazione cabine							
	da rete esistente a cabina P1 *(lung.=57,60+55,80)		113,40	0,55	0,350	21,83		
	da cabina P1 a cabina P2 *(lung.=89,20+14,10+10,00)		113,30	0,55	0,350	21,81		
	da cabina P2 a cabina R1 *(lung.=2,00+10,00)		12,00	0,55	0,350	2,31		
	da cabina R1 a cabina D2 *(lung.=14,10+60,80+13,00)		87,90	0,55	0,350	16,92		
	da cabina D2 a cabina D1		246,40	0,55	0,350	47,43		
	da cabina D2 a cabina R4 *(lung.=21,60+85,40+76,80+8,00)		191,80	0,55	0,350	36,92		
	da cabina D2 a cabina D4 *(lung.=41,00+67,40)		108,40	0,55	0,350	20,87		
	da cabina D4 a cabina D3 *(lung.=214,00+126,20)		340,20	0,55	0,350	65,49		
	da rete esistente a cabina R2 *(lung.=129,20+10,80)		140,00	0,55	0,350	26,95		
	da cabina R2 a cabina R3 *(lung.=116,00+12,20)		128,20	0,55	0,350	24,68		
	SOMMANO mc					285,21	83,49	23'812,18
9 / 97 1804.019	Misto granulometrico di cava stabilizzato con dimensione massima di 1"per rinfiacco delle tubazioni Per rete di alimentazione cabine							
	da rete esistente a cabina P1 *(lung.=57,60+55,80)		113,40	0,55	0,800	49,90		
	da cabina P1 a cabina P2 *(lung.=89,20+14,10+10,00)		113,30	0,55	0,800	49,85		
	da cabina P2 a cabina R1 *(lung.=2,00+10,00)		12,00	0,55	0,800	5,28		
	da cabina R1 a cabina D2 *(lung.=14,10+60,80+13,00)		87,90	0,55	0,800	38,68		
	da cabina D2 a cabina D1		246,40	0,55	0,800	108,42		
	da cabina D2 a cabina R4 *(lung.=21,60+85,40+76,80+8,00)		191,80	0,55	0,800	84,39		
	da cabina D2 a cabina D4 *(lung.=41,00+67,40)		108,40	0,55	0,800	47,70		
	da cabina D4 a cabina D3 *(lung.=214,00+126,20)		340,20	0,55	0,800	149,69		
	da rete esistente a cabina R2 *(lung.=129,20+10,80)		140,00	0,55	0,800	61,60		
	da cabina R2 a cabina R3 *(lung.=116,00+12,20)		128,20	0,55	0,800	56,41		
	Per rete di forniture per edifici							
	Da cabina R1		21,50	1,00	1,100	23,65		
			18,20	1,00	1,100	20,02		
			32,00	1,00	0,650	20,80		
			26,40	0,55	0,650	9,44		
	Da cabina R2		21,40	0,55	1,100	12,95		
	Da cabina R3		33,50	0,55	1,100	20,27		
			70,90	0,55	0,650	25,35		
	Da cabina R4		46,60	0,55	0,650	16,66		
			23,80	0,55	0,650	8,51		
			142,60	0,55	0,650	50,98		
			10,80	0,55	0,650	3,86		
			26,50	0,55	0,650	9,47		
	Da cabina P1 *(lung.=60,90+53,80)		114,70	1,55	1,400	248,90		
			20,00	1,55	1,400	43,40		
			20,00	1,55	1,400	43,40		
			20,00	1,55	1,400	43,40		
			20,00	1,55	1,100	34,10		
			20,00	1,55	1,100	34,10		
			20,00	1,55	1,100	34,10		
			20,00	1,55	1,100	34,10		
			20,00	1,55	0,800	24,80		
			20,00	1,00	0,800	16,00		
			20,00	0,55	0,800	8,80		
	Da cabina P2 *(lung.=54,50+51,80+91,10)		197,40			197,40		
			20,00	1,55	1,400	43,40		
			20,00	1,55	1,400	43,40		
			20,00	1,55	1,400	43,40		
			20,00	1,55	1,100	34,10		
			20,00	1,55	1,100	34,10		
			20,00	1,55	1,100	34,10		
			20,00	1,55	1,100	34,10		
			20,00	1,55	0,800	24,80		
			20,00	1,25	0,800	20,00		
			20,00	0,55	0,800	8,80		
	Da cabina D1		97,90	1,55	1,100	166,92		
	Da cabina D2		97,90	1,55	1,100	166,92		
	Da cabina D3 - non previste							
	Da cabina D4 - non previste							
	A RIPORTARE					2'290,42		316'810,12

Num.Ord. TARIFFA	DESIGNAZIONE DEI LAVORI	DIMENSIONI				Quantità	IMPORTI	
		par.ug.	lung.	larg.	H/peso		unitario	TOTALE
	RIPORTO					2'290,42		316'810,12
	Per rete di forniture per illuminazione pubblica Da cabina R1 - non previste Da cabina R2 - non previste Da cabina R3 Da cabina R4 *(lung.=129,40+168,60) Da cabina P1 Da cabina P2 - non previste Da cabina D1 Da cabina D2 Da cabina D3 Da cabina D4		176,50 298,00 62,80 139,40 61,70 109,80 47,70	0,55 0,55 0,55 0,55 0,55 0,55 0,55	0,800 0,800 0,800 0,800 0,800 0,800 0,800	77,66 131,12 27,63 61,34 27,15 48,31 20,99		
	SOMMANO mc					2'684,62	19,37	52'001,09
10 / 98 1508.np1	Cabina ENEL singola cabina R4 cabina D1 cabina D2					1,00 1,00 1,00		
	SOMMANO cad					3,00	19'222,87	57'668,61
11 / 99 1508.np2	Cabina ENEL doppia cabina R1 cabina R2 cabina R3 cabina P1 cabina P2					1,00 1,00 1,00 1,00 1,00		
	SOMMANO cad					5,00	22'671,21	113'356,05
12 / 100 1508.np3	Cabina ENEL media cabina D3 cabina D4					1,00 1,00		
	SOMMANO cad					2,00	30'109,28	60'218,56
13 / 101 1508.040001	Armadio stradale in vetroresina, profondità e altezza assimilabili a mm 500x300x550. Per rete di forniture per illuminazione pubblica Da cabina R1 - non previste Da cabina R2 - non previste Da cabina R3 Da cabina R4 Da cabina P1 Da cabina P2 - non previste Da cabina D1 Da cabina D2 Da cabina D3 Da cabina D4					1,00 1,00 1,00 1,00 1,00 1,00 1,00 1,00		
	SOMMANO cad					7,00	201,31	1'409,17
14 / 102 1508.041	Zoccolo per armadi in vetroresina Per rete di forniture per illuminazione pubblica Da cabina R1 - non previste Da cabina R2 - non previste Da cabina R3 Da cabina R4 Da cabina P1 Da cabina P2 - non previste Da cabina D1 Da cabina D2 Da cabina D3 Da cabina D4					1,00 1,00 1,00 1,00 1,00 1,00 1,00 1,00		
	SOMMANO cad					7,00	215,67	1'509,69
	A RIPORTARE							602'973,29

Num.Ord. TARIFFA	DESIGNAZIONE DEI LAVORI	DIMENSIONI				Quantità	IMPORTI	
		par.ug.	lung.	larg.	H/peso		unitario	TOTALE
	RIPORTO							602'973,29
	Parziale LAVORI A MISURA euro							602'973,29
	TOTALE euro							602'973,29
	Fano, 20/03/2006							
	Il Tecnico							
	Dott. Arch. Gabriele Filippini e Dott. Ing. Angelo Gregorini							
	A RIPORTARE							

ALLEGATI



L'ENERGIA CHE TI ASCOLTA.

DIVISIONE INFRASTRUTTURE E RETI
AREA DI BUSINESS RETE ELETTRICA
ZONA PESARO

Casella Postale 1752 - 40121 Bologna
T +39 0721607711 - F +39 0516352320
ERM-ZOPU-PLA

Pesaro

, 01 Set 2005

Spett.le
VIVARIUM S.r.l.
Str. Panoramica Ardizio, 122
61100 Pesaro (PU)

IP 2005048710

Oggetto: Lottizzazione loc. Madonna Ponte, area ex Zuccherificio, in Comune di Fano.

Con riferimento alla Vostra richiesta datata 22/08/2005 ed all'incontro del 23/08/2005, esprimiamo parere favorevole sulla possibilità di elettrificazione della lottizzazione in oggetto.

Per il prosieguo della pratica dovrete inviarci la documentazione di seguito elencata:

- numero di forniture e potenza necessaria in ogni corpo di fabbrica (utilizzare modello consegnato);
- file su dischetto in formato dwg dell'area di lottizzazione;
- Convenzione Comunale (quando sarà stipulata).

In base alla Vostra richiesta la potenza necessaria per alimentare la lottizzazione è pari a KW 4.436, per cui sarà necessario realizzare diverse cabine di trasformazione il cui numero e posizione saranno comunicati appena sarà eseguita, da parte nostra, la progettazione degli impianti di distribuzione dell'energia elettrica. In tale occasione saranno comunicati anche i tracciati, nonché numero e tipo dei tubi, delle canalizzazioni che dovrete realizzare.

Precisiamo che i locali destinati a cabina di trasformazione MT/BT saranno da noi acquisiti mediante servitù di elettrodotto dietro corrispettivo di Euro 520,00 cadauno.

Per lo spostamento di eventuali elettrodotti o impianti che insistessero nell'area di lottizzazione, incompatibili con le costruzioni da realizzare, dovrà esserci inoltrata una specifica richiesta tenendo presente che, normalmente, i relativi oneri saranno a Vostro carico.

Distinti saluti

Ennio Mengucci
Il Responsabile

MDF

Copia a:
UO3 Fano





Enel

TERE GENERALE.

Distribuzione

Direzione Territoriale
Emilia Romagna e Marche

Zona Pesaro
61100 Pesaro, via Degli Abeti, 368
Tel. 0721 607711 Fax 0721 607734

2) Danni.

Il costruttore/lottizzante rimane responsabile per tutta la durata dei lavori e per il periodo di garanzia dopo l'ultimazione degli stessi, di tutti i danni che, per qualsiasi motivo, possano essere arrecati alle persone e alle cose anche di sua proprietà.

3) Controllo dei lavori.

L'ENEL si riserva la facoltà, ai fini del necessario collaudo dell'impianto, di eseguire controlli dei lavori anche in corso d'opera. La presenza del personale designato dall'ENEL per i controlli e per le verifiche da esso eseguiti non liberano il costruttore/lottizzante dagli obblighi e dalla responsabilità inerenti alla buona riuscita delle opere e alla loro rispondenza alle presenti norme, né da quelle

NORMATIVA PER LAVORI DI PREDISPOSIZIONE DI

4) Materiali.

Tutti i materiali occorrenti per le canalizzazioni, i riempimenti e i ripristini dell'ENEL, mentre il costruttore/lottizzante fornirà a sua cura e spese i materiali occorrenti per le canalizzazioni, i

CANALIZZAZIONI E LORO ACCESSORI PER LINEE

ELETTRICHE INTERRATE

5) Autorizzazioni per l'esecuzione dei lavori.

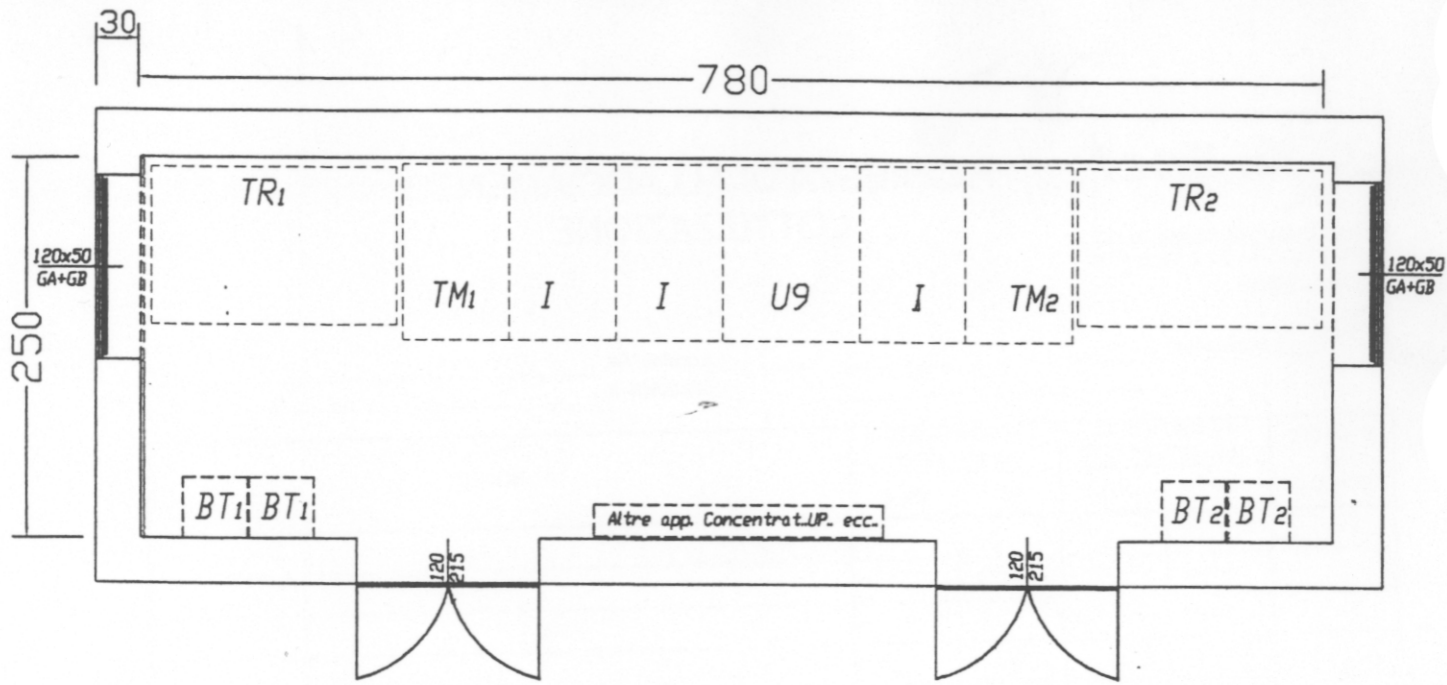
Tutte le autorizzazioni da richiedere ad enti e a privati per l'esecuzione dei lavori sono a cura e spese dell'ENEL. A tale riguardo il costruttore/lottizzante si impegna a rispettare le modalità di lavoro concordate dall'ENEL con i terzi interessati ed a prendere diretti accordi con gli enti responsabili delle strade e della viabilità, onde evitare o ridurre al minimo le interruzioni del transito e per predisporre tutte le segnalazioni prescritte e/o necessarie onde evitare pericoli alla pubblica incolumità.

6) Esecuzione dei lavori in prossimità di impianti in esercizio.

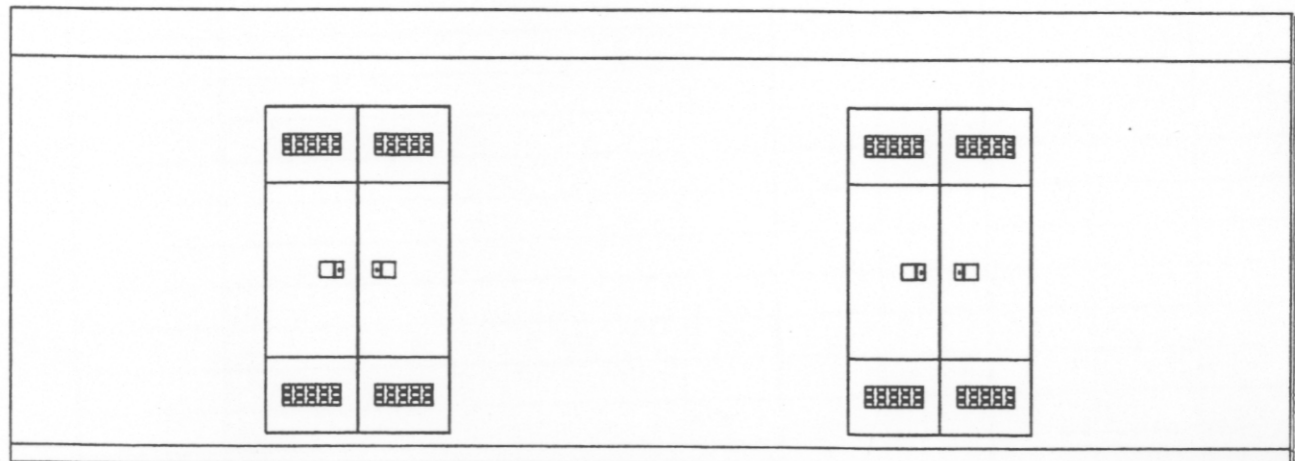
Per i lavori che devono essere eseguiti in prossimità di impianti in esercizio, il costruttore/lottizzante è tenuto ad esigere, per iscritto, l'autorizzazione ad iniziare i lavori facendosi rilasciare conferma secondo le procedure in atto presso l'ENEL e/o i terzi interessati. Il costruttore/lottizzante è tenuto ad osservare rigorosamente tutte le norme di prevenzione infortuni vigenti in materia ed in particolare quelle di cui al D.P.R. 27.4.1955 n.547, D.P.R. 7.1.1956 n.164 e D.Lgs. 626/94 e 528/99.

7) Collaudo - accettazione - garanzia.

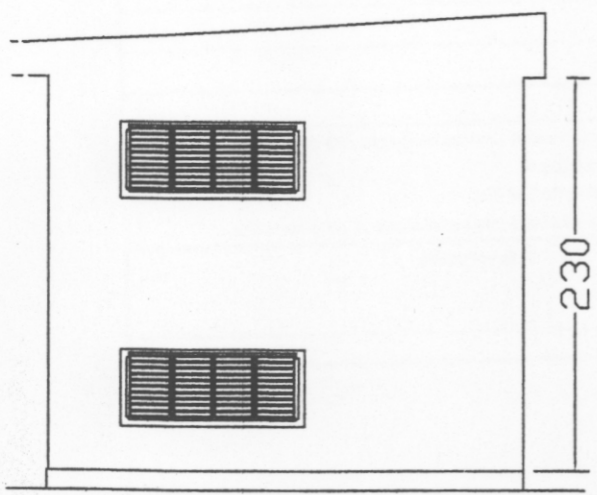
Le operazioni di collaudo saranno eseguite a cura dell'ENEL; il costruttore/lottizzante dovrà assumersi l'onere della mano d'opera e delle attrezzature occorrenti.



PROSPETTI CABINA



PROSPETTO FRONTALE

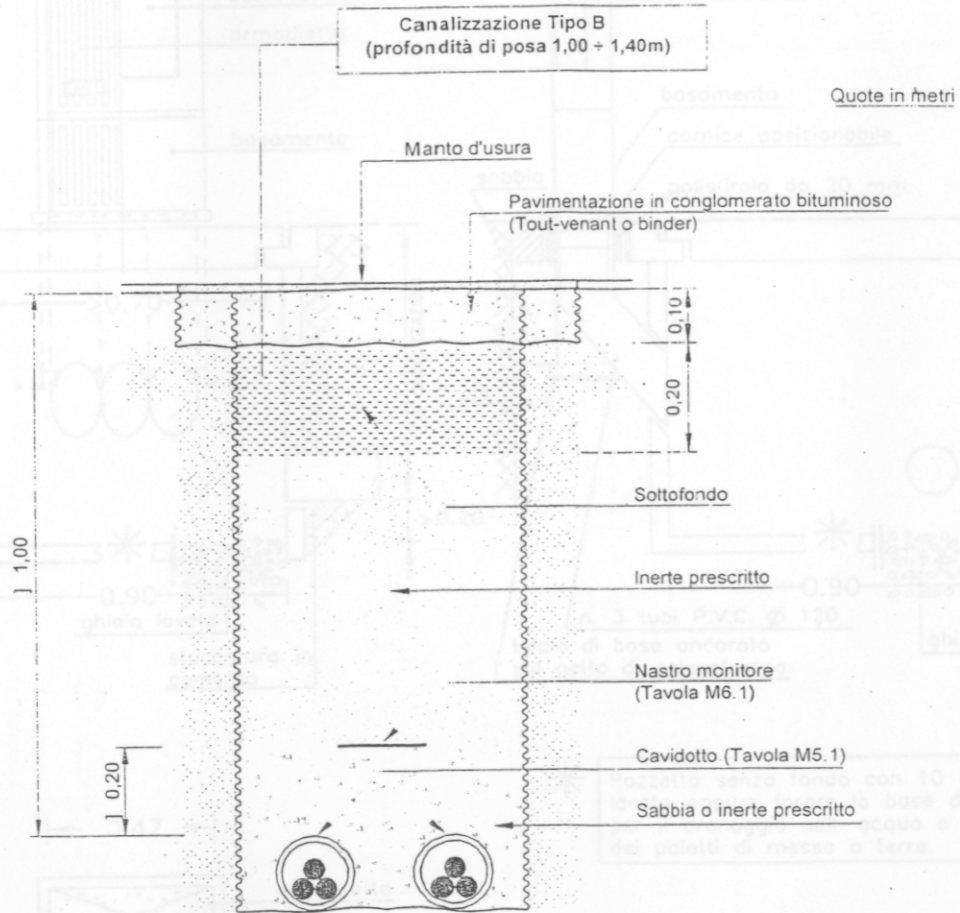


PROSPETTO SINISTRO



PROSPETTO DESTRO

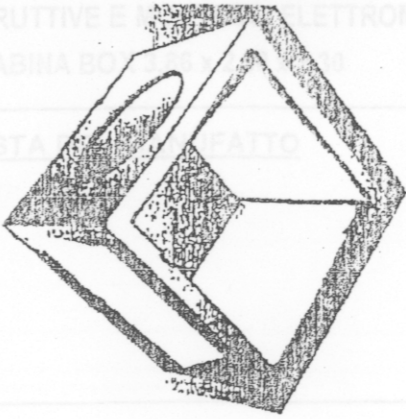
Posa di n° 2 cavi MT su strada sterrata o terreno agricolo



N.B. : - per la posa su strada asfaltata in proprietà privata deve essere prevista la canalizzazione tipo A. In questo caso, infatti, valgono le prescrizioni delle Norme CEI 11-17 (art. 2.3.11.e) che stabiliscono una profondità minima, tra il piano di appoggio del cavo e la superficie del suolo, di 0,60 m.

SCHEMI POZZETTI - SOLETTONI - CHIUSINI

POZZETTI IN CLS SENZA FONDO



Dimensioni

Per Media Tensione: **120x120**

cm

N.B. misure interne

**SOLETTONI CARRABILI IN CLS CON BOTOLO PER
CHIUSINI IN GHISA**

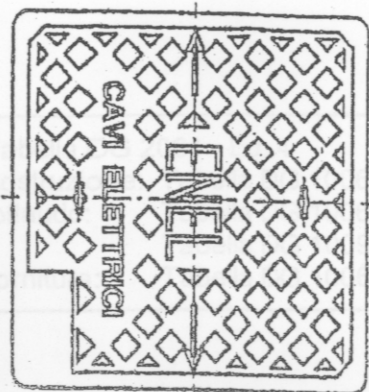


Dimensioni

Per Pozzetto MT da 120: **140x140x20**

cm

**CHIUSINI IN GHISA CARRABILI CON SCRITTA
"ENEL"**



Dimensioni

Per Pozzetto MT da 120: **80x80** cm