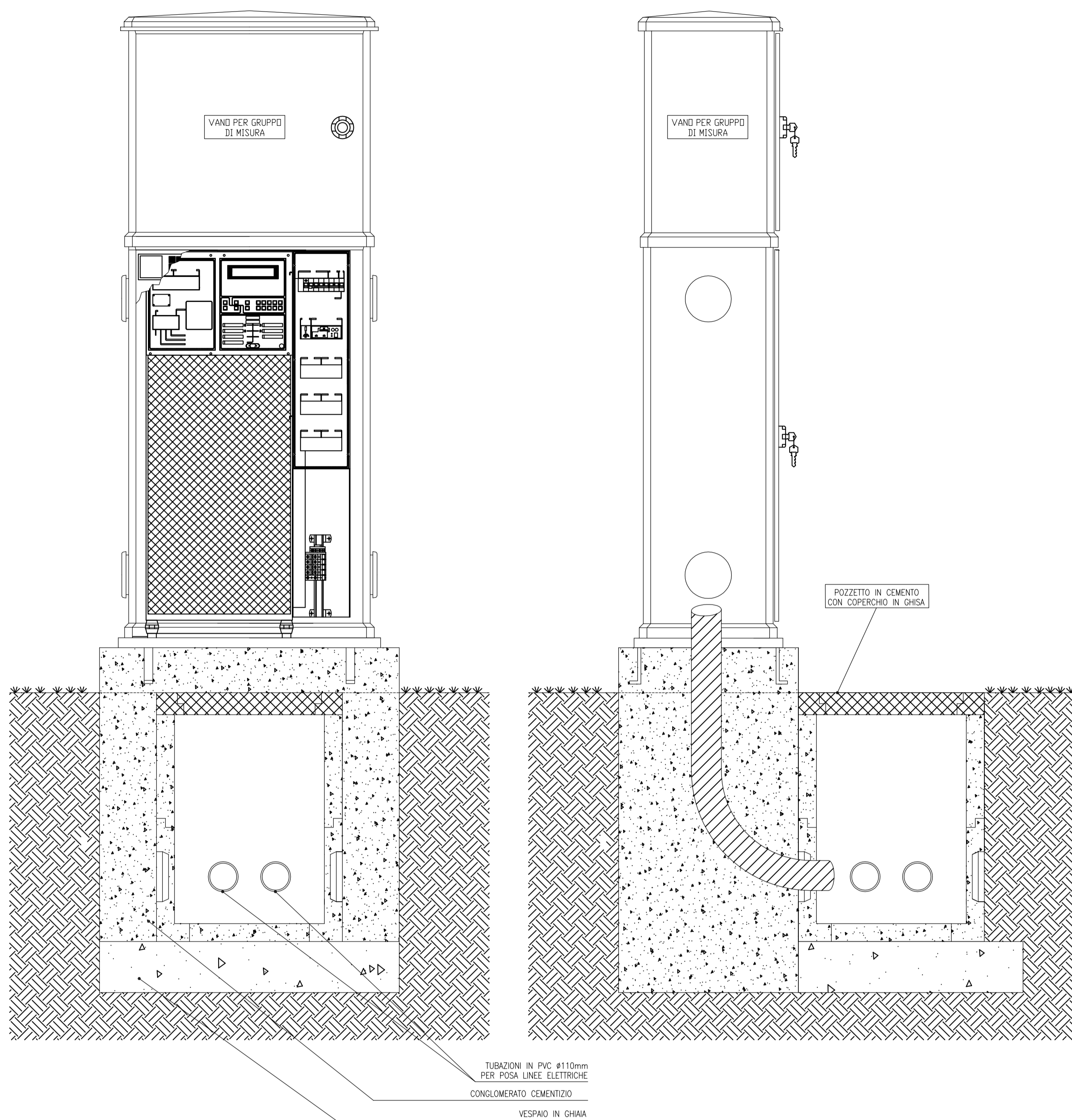
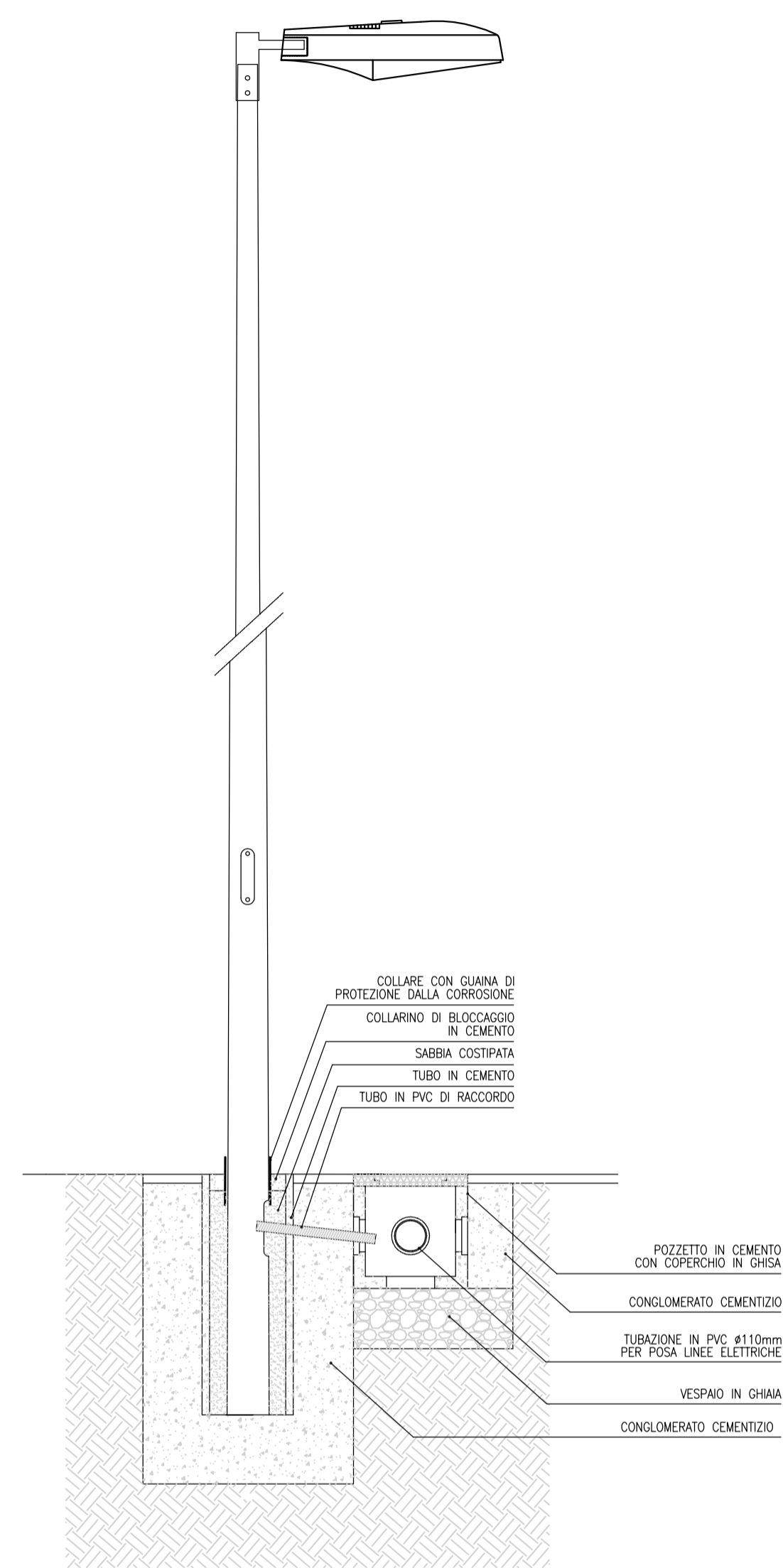


ESEMPIO DI INSTALLAZIONE QUADRO ELETTRICO  
DI CONTROLLO E COMANDO ILLUMINAZIONE

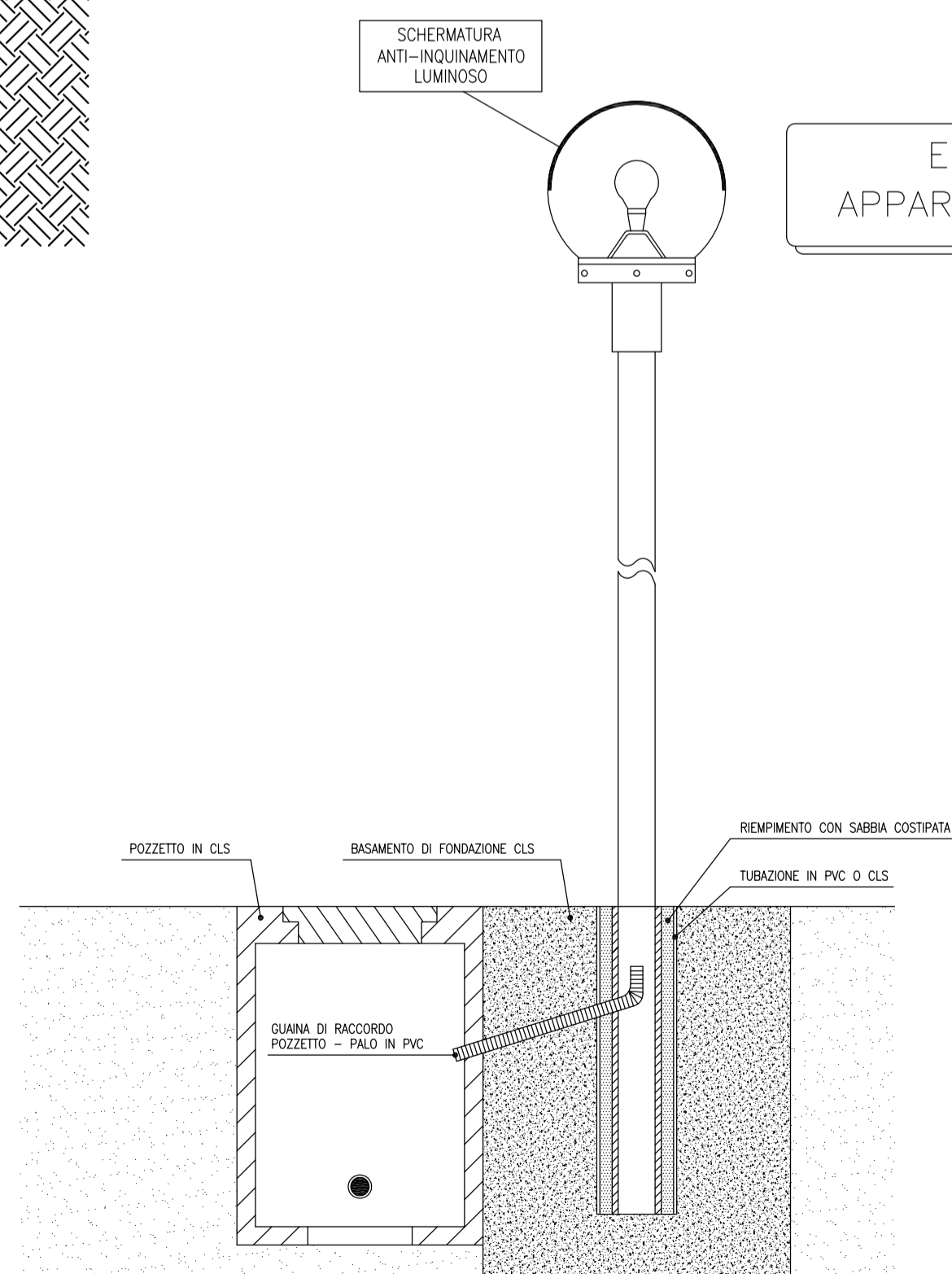


ESEMPIO DI INSTALLAZIONE DI  
ARMATURA STRADALE



I PARTICOLARI D'INSTALLAZIONE DELLA PRESENTE TAVOLA COSTITUISCONO INDICAZIONI PROGETTUALI DI COMPLETAMENTO RISPETTO ALLE VOCI DELL'ELENCO PREZZI CHE RIMANGONO IN OGNI CASO PRIORITARIE E PREVALENTI

ESEMPIO DI INSTALLAZIONE DI  
APPARECCHIO ILLUMINANTE CON GLOBO



Committenti:		RemaTarlazzi s.p.a.	
MA.RE. s.r.l. P.I. 00177930419		P.I. 01634070435	
Progetto:			
REALIZZAZIONE DEL COMPARTO UNITARIO "NUOVO ST3_P04"(ex ST3_P04 E ST3_P36) PREVIA VARIANTE AL PRG DI QUEST' ULTIMO (ST3_P36)			
Oggetto:			
OPERE DI URBANIZZAZIONE			
Elaborato:		Tavola:	
ILLUMINAZIONE PUBBLICA PARTICOLARI		P2	
		Scala:	
Data:	Riferimento archivio:	Archivio files:	Versione:
Giugno 2011	003-G-03-01/10	C:\Stud10\003-10\ MA.RE. - Fano	003/2011
I progettisti:			
Dott. Ing. Claudio Franchini		Dott. Ing. Guglielmo Cetrone	



studi di ingegneria  
**Dott. Ing. CLAUDIO FRANCHINI**  
**Dott. Ing. GUGLIELMO CETRONE**

- Impianti tecnologici ed energie rinnovabili  
- Rendimento energetico ed acustica in edilizia  
- Prevenzione incendi e sicurezza antincendio

Via XXVII Agosto, 5 - 61032 Fano (PU); tel. & fax 0721/824703