

Area di balneazi **PONTE SASSO CASELLO FF.SS.**

Codice punto di monitora **IT011041013016**

coordinat Lon(°):13,110261; Lat(°):43,789



**Eccellente**  
qualità dell'acqua di balneazione

★ ★ ★ Eccellente  
★ ★ Buona  
★ Sufficiente  
— Scarsa

#### Aspetti fisici dell'acqua di balneazione

acqua marina semi confinata da scogliere emerse; morfologia fondale: sabbioso; pendenza: leggermente degradante; idrologia: corrente stazionaria direzione NW-SE con debole intensità; correnti di forzante dai quadranti NE(I) e SE(II) con venti moderati; climatologia: temperatura media acque marine compresa 20°-24,5°C; temperatura media aria 25-26°C; precipitazioni medie estive 105-285 mm; precipitazioni medie annuali 600-800 mm; condizioni meteo marine:

#### Descrizione generale dell'area

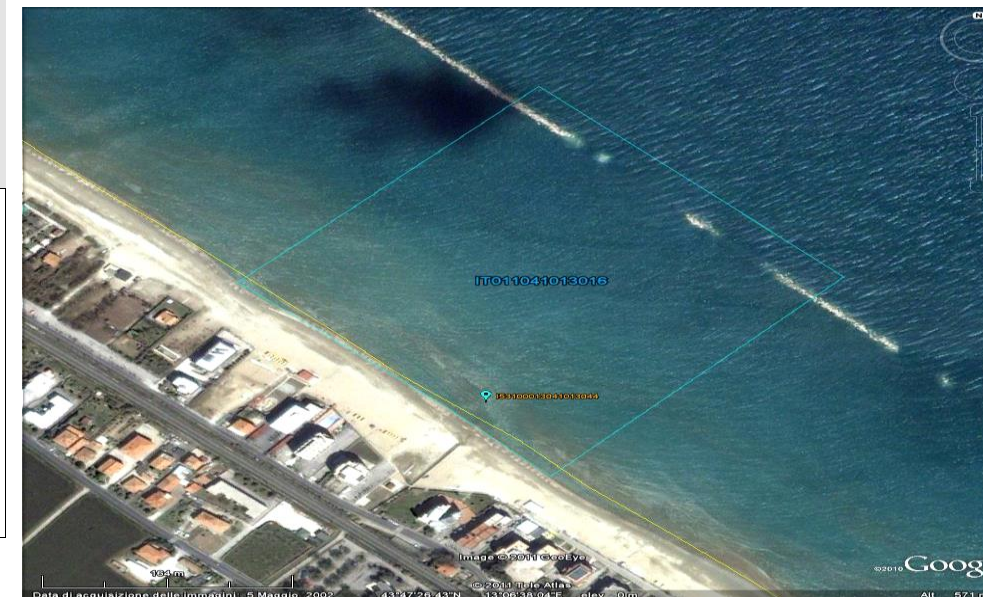
Spiaggia con sabbia fine di origine quarzosa feldspatica e calcareo selciferi con pendenza media tra 1-3% sia della spiaggia emersa che sommersa protetta da scogliere emerse artificiali; distanza tra l'acqua media-bassa e alta (limite acque sicure): 80 m; marea astronomica: 30 - 50 cm. La zona circostante alla spiaggia è costituita da insediamenti urbani con passaggio di linea ferroviaria.

#### Infrastrutture e servizi

Il tratto di spiaggia in questione comprende: n. 2 aree libere; n. 1 rimessaggio imbarcazioni ed annesso corridoio di lancio; n. 2 concessioni demaniali turistico ricreative con servizio assistenza e primo soccorso, servizi riservati ai disabili e accesso spiaggia, servizi igienici, punti ristoro e strutture sportive. La zona è antistante un'area a traffico limitato.

#### Criticità:

Possibile presenza di acque reflue urbane e meteoriche non depurate



Periodo di riferimento per la classificazione 2019 - 2022

Periodo di monitoraggio: aprile - settembre

Frequenza di monitoraggio mensile

Stagione balneare 29 aprile - 17 settembre

Divieti di balneazione stagione balneare 2022 :

n. 12 per un totale di giorni 35

Cause Divieti precauzionali connessi a sversamenti di scolmatori

Altri divieti vigenti sugli arenili:

#### Informazioni

##### Siti web:

Ministero della Salute [www.portaleacque.salute.gov.it](http://www.portaleacque.salute.gov.it)

Regione Marche <http://www.regione.marche.it/balneazione.aspx>

ARPAM <https://balneazione.arpa.marche.it>

##### Autorità competenti

SERVIZIO AMBIENTE COMUNE DI FANO Via Vitruvio 7 - 61032 Fano Tel. 0721 887556 - 0721 887438 e-mail: renzo.brunori@comune.fano.ps.it; paolo.tabarretti@comune.fano.ps.it; in subordine (sabato domenica e festivi nonchè fuori dall'orario d'ufficio) comando po

Schema informativo alla popolazione ai sensi del D.Lgs. 116/2008 "Gestione della Qualità delle acque di balneazione - Attuazione della direttiva 2006/7/Ce"