

Area di balneazi **PONTE SASSO - VIA FAA DI BRUNO CIVIA169**

Codice punto di monitora **IT011041013021**

coordinat Lon(°):13,111551; Lat(°):43,788



**Eccellente
qualità dell'acqua di balneazione**

 Eccellente
 Buona
 Sufficiente
 Scarsa

Aspetti fisici dell'acqua di balneazione

acqua marina semi confinata da scogliere sommerse; morfologia fondale: sabbioso; pendenza: leggermente degradante; idrologia: corrente stazionaria direzione NW-SE con debole intensità; correnti di forzante dai quadranti NE(I) e SE(II) con venti moderati; climatologia: temperatura media acque marine compresa 20°-24,5°C; temperatura media aria 25-26°C; precipitazioni medie estive 105-285 mm; precipitazioni medie annuali 600-800 mm; condizioni meteo marine:

Descrizione generale dell'area

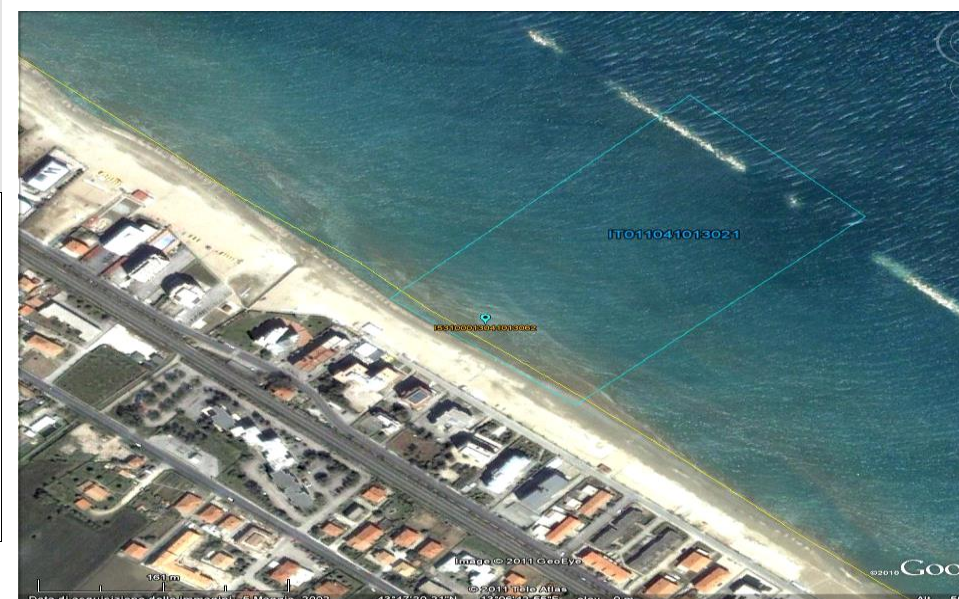
Spiaggia con sabbia fine di origine quarzosa feldspatica e calcareo selcifero con pendenza media tra 1-3% sia della spiaggia emersa che sommersa protetta da scogliere emerse artificiali; distanza tra l'acqua media-bassa e alta (limite acque sicure): 80 m; marea astronomica: 30 - 50 cm. La zona circostante alla spiaggia è costituita da insediamenti urbani con passaggio di linea ferroviaria.

Infrastrutture e servizi

Il tratto di spiaggia in questione comprende: n. 3 concessioni demaniali turistico ricreative con servizio assistenza e primo soccorso, servizi riservati ai disabili e accesso spiaggia, servizi igienici, punti ristoro e strutture sportive. La zona è raggiungibile da un'area a traffico limitato.

Criticità:

Possibile presenza di acque reflue urbane e meteoriche non depurate



Periodo di riferimento per la classificazione 2019 - 2022

Periodo di monitoraggio: aprile - settembre

Frequenza di monitoraggio mensile

Stagione balneare 29 aprile - 17 settembre

Divieti di balneazione stagione balneare 2022 :

n. 10 per un totale di giorni 25

Cause Divieti precauzionali connessi a sversamenti di scoloratori

Altri divieti vigenti sugli arenili:

Nelle aree antistanti gli scoloratori di piena è vietato lo stazionamento di cose e persone per mt. 3,5 per ciascun lato fino al mare ed il transito durante il funzionamento degli scoloratori (Ordinanza n. 165/2009 e Ordinanza n. 172/2009)

Informazioni

Siti web:

Ministero della Salute www.portaleacque.salute.gov.it

Regione Marche <http://www.regione.marche.it/balneazione.aspx>

ARPAM <https://balneazione.arpa.marche.it>

Autorità competenti

SERVIZIO AMBIENTE COMUNE DI FANO P.le Stazione 7 - 61032 Fano Tel. 0721 887556 - 0721 887438 e-mail: renzo.brunori@comune.fano.ps.it; in subordine (sabato domenica e festivi nonché fuori dall'orario d'ufficio) Comando Polizia Locale di FANO Via Mura Mala

Schema informativo alla popolazione ai sensi del D.Lgs. 116/2008 "Gestione della Qualità delle acque di balneazione - Attuazione della direttiva 2006/7/Ce"