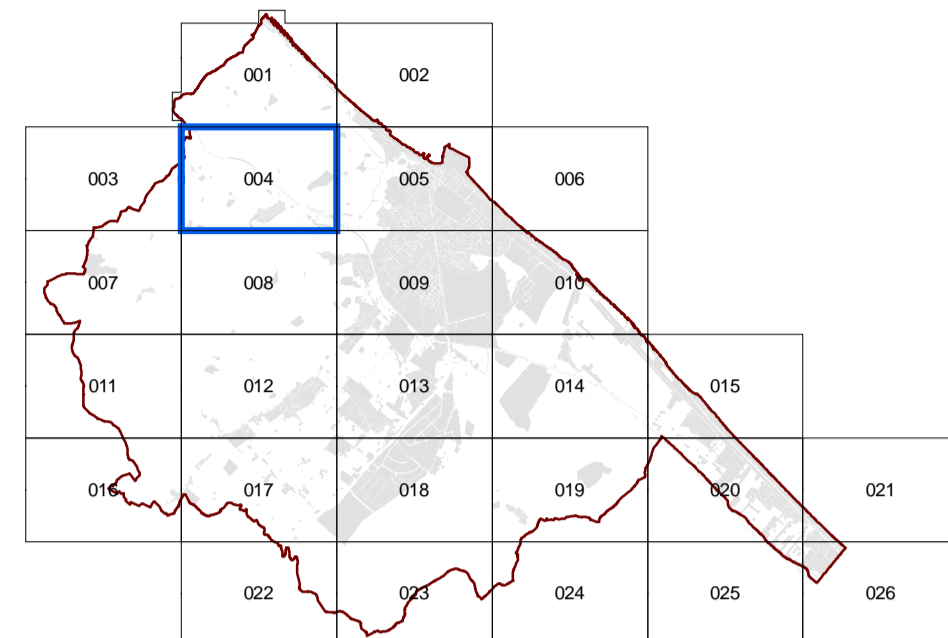




Città di Fano

Piano Regolatore Generale



Adottato con delibera consiliare n°337 del 19/12/2006

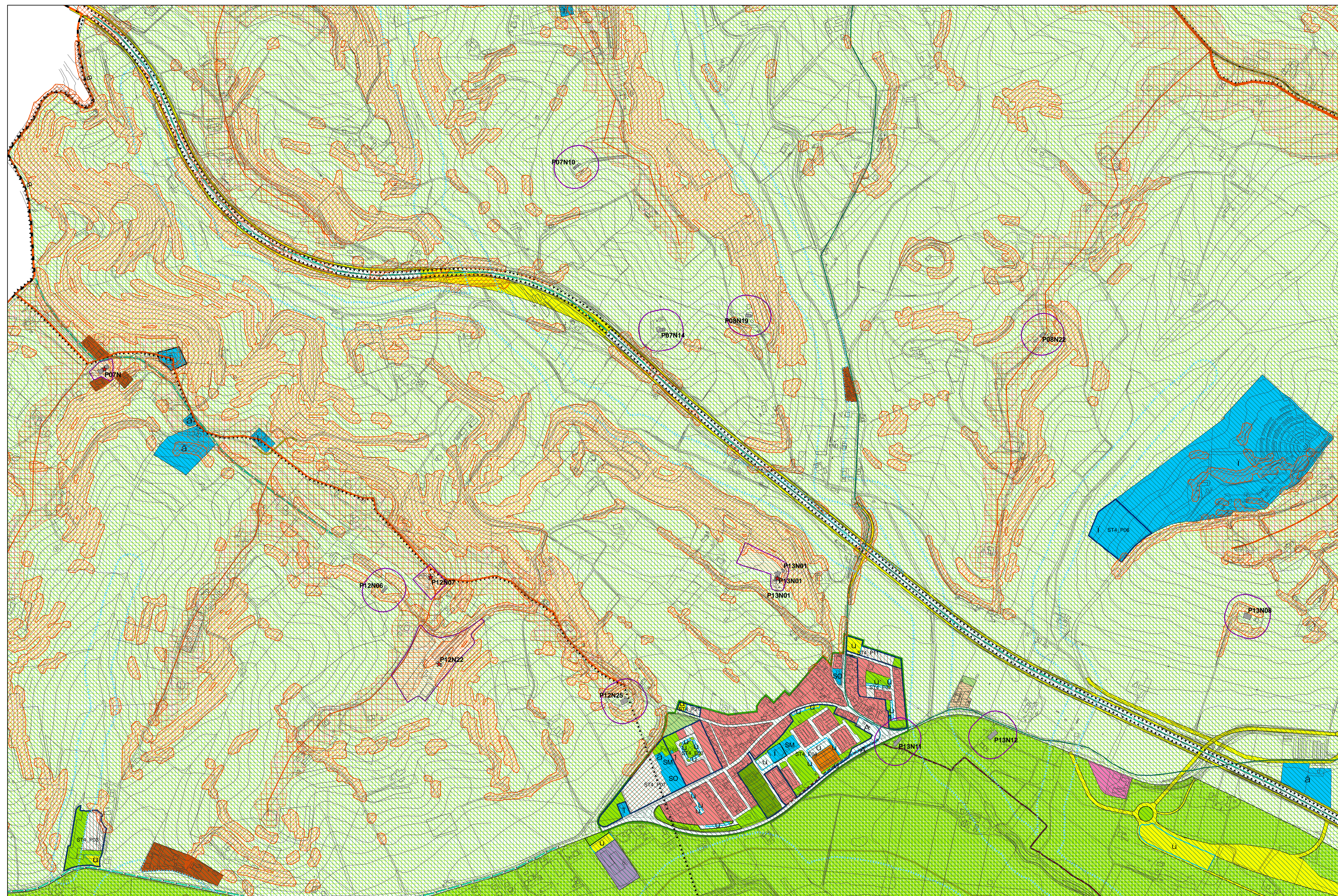
Adottato definitivamente con delibera consiliare n°232 del 29/09/2007

Approvato con delibera consiliare n° 34 del 19/02/2009

TAV. 004

Scala : 1:5.000

Febbraio 2009



ZONE RESIDENZIALI	
A	Storico Artistico
B1.1	Residenziali saturate con presenza di valori storico-architettonici e/o ambientali
B1.2	Residenziali saturate con conservazione della superficie coperta dei fabbricati
B1.3	Residenziali saturate con conservazione della superficie utile
B2.1	Residenziali semisature a valle della strada interquartieri
B2.2	Residenziali semisature a monte della strada interquartieri ed a sud del fiume Metauro
B2.3	Residenziali semisature da riqualificare a valle della strada interquartieri
B3.1	Residenziali di completamento di aree intercluse
B4	Residenziali convenzionate (ex abitazioni)
B5.1	Residenziali di completamento dei nuclei extraurbani esistenti
B5.2	Residenziali di completamento della borgata turale di Metauriana
C1	Residenziali di espansione
C2	Residenziali di ricucitura urbana

ZONE PRODUTTIVE	
D1	Industriali e/o artigianali esistenti
D2	Attività commerciali di vicinato
D2	Industriali e/o artigianali di nuova formazione
D3	Commerci e/o direzionali esistenti
D3.1	Commerci e/o direzionali a bassa densità
D4	Commerci e/o Direzionali di nuova formazione
D5	Turistico - alberghiere esistenti
D6	Turistico - alberghiere di nuova formazione
D7	Turistico - ricreative esistenti
D8	Zone di riqualificazione urbanistica a carattere turistico ricreativo
D8.1	Zone produttive a carattere turistico-ricettivo per la formazione di villaggi turistici

ZONE AGRICOLE	
E1	Agricole
E2	Agricole con presenza di valori paesaggistici
E3	Agricole di rispetto
E4	Agricole di ristrutturazione ambientale
E4.1	Agricole di conservazione naturalistica

ZONE DI VERDE	
F1	Verde attrezzato
F2	Verde per attrezzature sportive
F3	Verde a servizio della balneazione
F4	Verde privato

ZONE PER ATTREZZATURE DI PUBBLICO INTERESSE	
a	F5_IC Servizi pubblici o di interesse collettivo (i Vigili del fuoco - ASST)
o	F5_H Ospedali
m	F5_M Mercati alimentari
ea	F5_EA Aeroporto turistico
c	F5_C Cimiteri
pm	F5_PM Attrezzature polifunzionali
cc	F5_CC Conventi e conventi
e	F5_E Caserme
sm	F6_SM Scuole dell'infanzia
so	F6_SO Primo ciclo
ss	F6_SS Secondo ciclo
su	F6_SU Istruzione e formazione superiore
r	F7 Attrezzature religiose
d	F8_D Discarica
dep	F8_Dep Depuratori
it	F8_IT Impianti tecnologici

ZONE PER LA VIABILITA'	
P1	Viabilità veicolare di progetto
lc	art.71 c.7 - NTA
u	P2_es Parcheggi esistenti
u	P2_pr Parcheggi di progetto
ur	Ure di sosta attrezzate
A	P3 Attrezzature di assistenza stradale
P4	Viabilità pedonale e ciclabile esistente e di progetto
P5	Stazione autocorriere
P6	Stazione ferroviaria
	Sottopassaggi carrabili/pedonali

PERIMETRAZIONI	
n	Comparti Unitari
	Centri Abitati
Art. 59	Edifici di valore storico e architettonico

CATEGORIE ED AMBITI DI TUTELA - Sistema Paesistico Ambientale

SISTEMA GEOLOGICO GEOMORFOLOGICO

Art.6	Emergenze geomorfologiche e idrogeologiche	Art.9	Criniali: 2° classe dislivello 5 m. con ambito di tutela
Art.8	Corsi d'acqua	Art.9	Criniali: 3° classe dislivello 2 m con ambito di tutela
Art.9	Criniali: linea fittizia	Art.10	Versanti
Art.9	Criniali: 1° classe dislivello 7 m. con ambito di tutela		

SOTTOSISTEMA BOTANICO-VEGETAZIONALE

Art.11	Litorali marini	Art.14	Area Z.P.S.
Art.11	Costa a bassa compromissione	Art.14	Area S.I.C.
Art.12	Area floristica	Art.15	Oasi faunistiche
Art.13	Boschi		

SOTTOSISTEMA STORICO-CULTURALE

Art.17	Paesaggio di Interesse Storico Ambientale	Art.20	Acquedotto Romano
Art.18	Centri e nuclei storici	Art.20	Centuriazioni
Art.19	Edifici e manufatti storici	Art.21	Luoghi di memoria storica
Art.20	Aree, Siti e Strade Archeologiche	Art.22	Strada panoramica
Art.20	Strade Consolari		

SOTTOSISTEMA TERRITORIALE

Art.23	Area B
Art.23	Area C
Art.23	Atta percettività visiva
Art.34	Vincolo Paesaggistico D.lgs 42/04