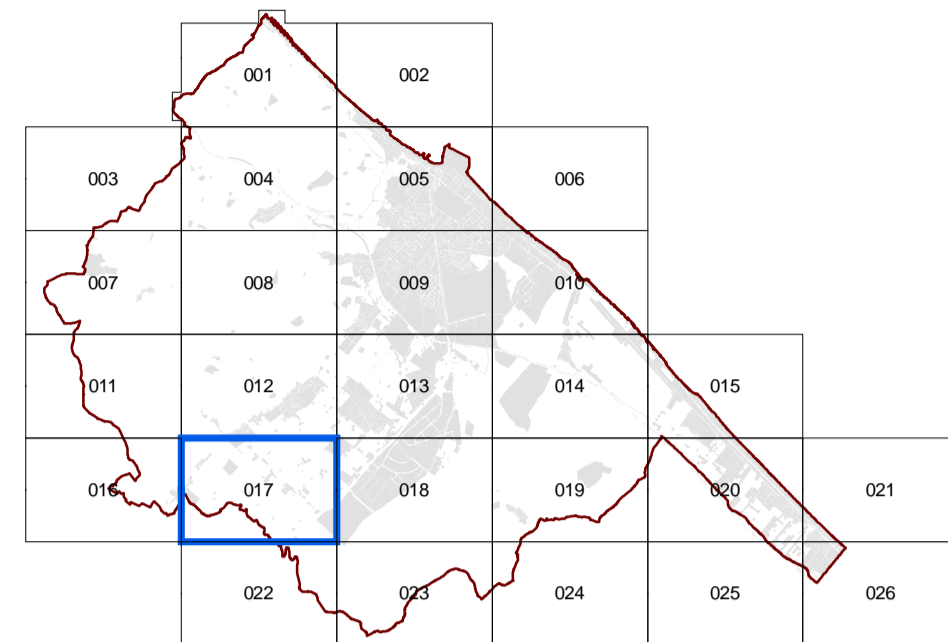




Città di Fano

Piano Regolatore Generale



Adottato con delibera consiliare n° 337 del 19/12/2006

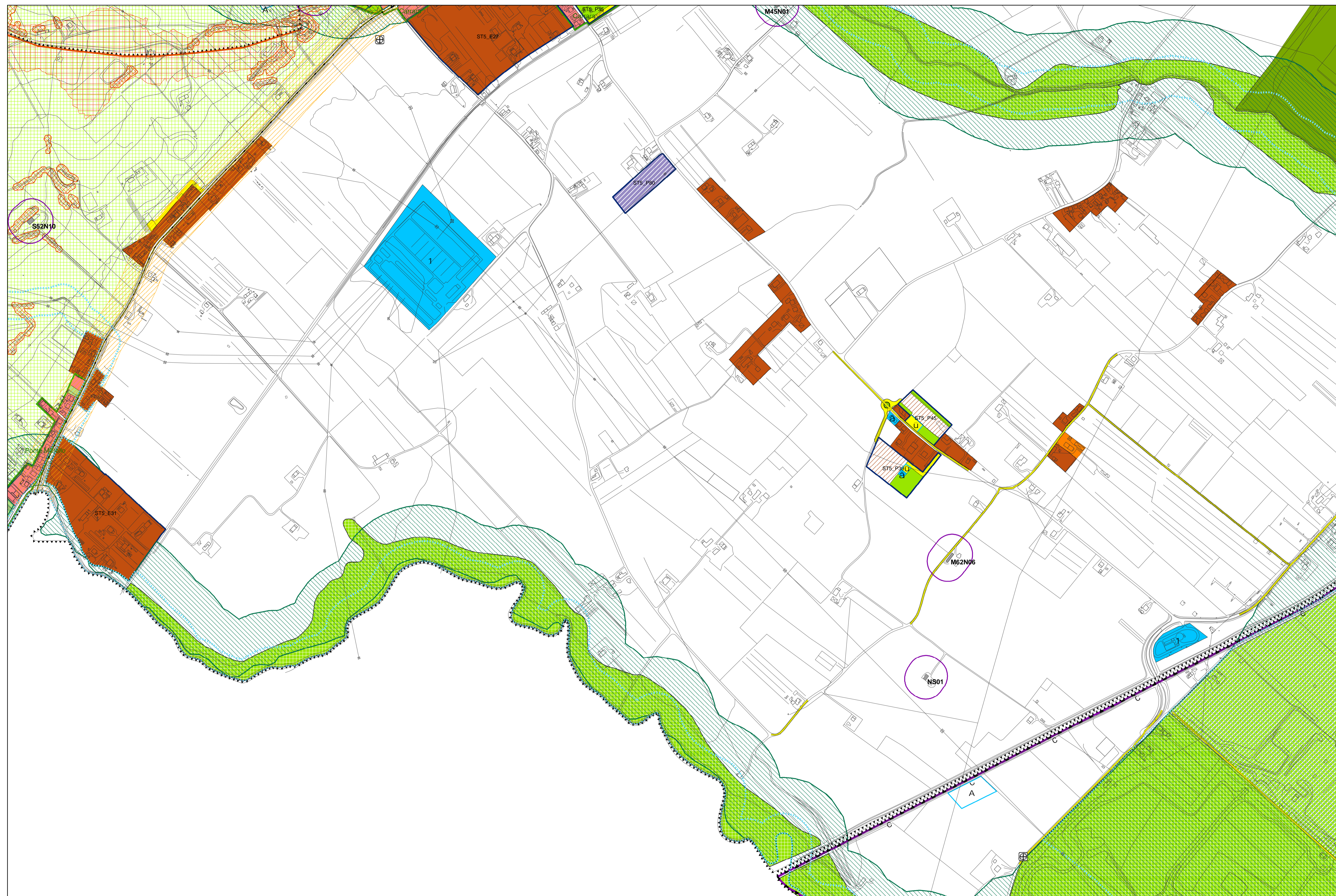
Adottato definitivamente con delibera consiliare n° 232 del 29/09/2007

Approvato con delibera consiliare n° 34 del 19/02/2009

TAV. 017

Scala : 1:5.000

Febbraio 2009



ZONE RESIDENZIALI	
A Storico Artistico	B3.1 Residenziali di completamento di aree intercluse
B1.1 Residenziali saturate con presenza di valori storico-architettonici e/o ambientali	B4 Residenziali convenzionate (ex istituzionali)
B1.2 Residenziali saturate con conservazione della superficie coperta dei fabbricati	B5.1 Residenziali di completamento dei nuclei extraurbani esistenti
B1.3 Residenziali saturate con conservazione della superficie utile	B5.2 Residenziali di completamento della borgata turale di Medaulla
B2.1 Residenziali semisature a valle della strada interquartieri	C1 Residenziali di espansione
B2.2 Residenziali semisature a monte della strada interquartieri ed a sud del fiume Metauro	C2 Residenziali di ricucitura urbana
B2.3 Residenziali semisature da riqualificare a valle della strada interquartieri	
ZONE PRODUTTIVE	
D1 Industriali e/o artigianali esistenti	D5 Turistico - alberghiere esistenti
D2 Industriali e/o artigianali di nuova formazione	D6 Turistico - alberghiere di nuova formazione
D3 Commerciali e/o direzionali esistenti	D7 Turistico - ricreative esistenti
D3.1 Commerciali e/o direzionali a bassa densità	D8 Zone di riqualificazione urbanistica a carattere turistico ricreativo
D4 Commerciali e/o Direzionali di nuova formazione	D8.1 Zone produttive a carattere turistico-ricettivo per la formazione di villaggi turistici
G1 Grande struttura inferiore	
G2 Grande struttura superiore	
ZONE AGRICOLE	
E1 Agricole	E3 Agricole di rispetto
E2 Agricole con presenza di valori paesaggistici	E4 Agricole di ristrutturazione ambientale
	E4.1 Agricole di conservazione naturalistica
ZONE DI VERDE	
F1 Verde attrezzato	F3 Verde a servizio della balneazione
F2 Verde per attrezzature sportive	F4 Verde privato
ZONE PER ATTREZZATURE DI PUBBLICO INTERESSE	
F5_IC Servizi pubblici o di interesse collettivo (1.1 Vigilanza fuoco - ASST.1)	F6_SM Scuole dell'infanzia
F5_H Ospedali	F6_SO Primo ciclo
F5_M Mercati alimentari	F6_SS Secondo ciclo
F5_EA Aeroporto turistico	F6_SU Istruzione e formazione superiore
F5_C Cimiteri	F7 Attrezzature religiose
F5_PM Attrezzature polifunzionali	F8_D Discarica
F5_CC Conventi e conventi	F8_Dep Depuratori
F6_E Caserme	F8_IT Impianti tecnologici
ZONE PER LA VIABILITA'	
P1 Viabilità veicolare di progetto	P4 Viabilità pedonale e ciclabile esistente e di progetto
P2_es Parcheggi esistenti	P5 Stazione autocorriere
P2_pr Parcheggi di progetto	P6 Stazione ferroviaria
P3 Attrezzature di assistenza stradale	P6 Sottopassi carrabili/pedonali
PERIMETRAZIONI	
n Comparti Unitari	Centri Abitati
Edifici tutelati	
Art. 59 Edifici di valore storico e architettonico	

CATEGORIE ED AMBITI DI TUTELA - Sistema Paesistico Ambientale

SISTEMA GEOLOGICO GEOMORFOLOGICO

Art.6 Emergenze geomorfologiche e idrogeologiche	Art.9 Crinali: 2° classe dislivello 5 m. con ambito di tutela
Art.8 Corsi d'acqua	Art.9 Crinali: 3° classe dislivello 2 m con ambito di tutela
Art.9 Crinali: linea fittizia	Art.10 Versanti
Art.9 Crinali: 1° classe dislivello 7 m con ambito di tutela	

SOTTOSISTEMA BOTANICO-VEGETAZIONALE

Art.11 Litorali marini	Art.14 Area Z.P.S.
Art.11 Costa a bassa compromissione	Art.14 Area S.I.C.
Art.12 Area floristica	Art.15 Oasi faunistiche
Art.13 Boschi	

SOTTOSISTEMA STORICO-CULTURALE

Art.17 Paesaggio di Interesse Storico Ambientale	Art.20 Acquedotto Romano
Art.18 Centri e nuclei storici	Art.20 Centuriazioni
Art.19 Edifici e manufatti storici	Art.21 Luoghi di memoria storica
Art.20 Aree, Siti e Strade Archeologiche	Art.22 Strada panoramica
Art.20 Strade Consolari	

SOTTOSISTEMA TERRITORIALE

Art.23 Area B	Art.23 Area C
Art.23 Alta percektivita visiva	Art.34 Vincolo Paesaggistico D.lgs 42/04