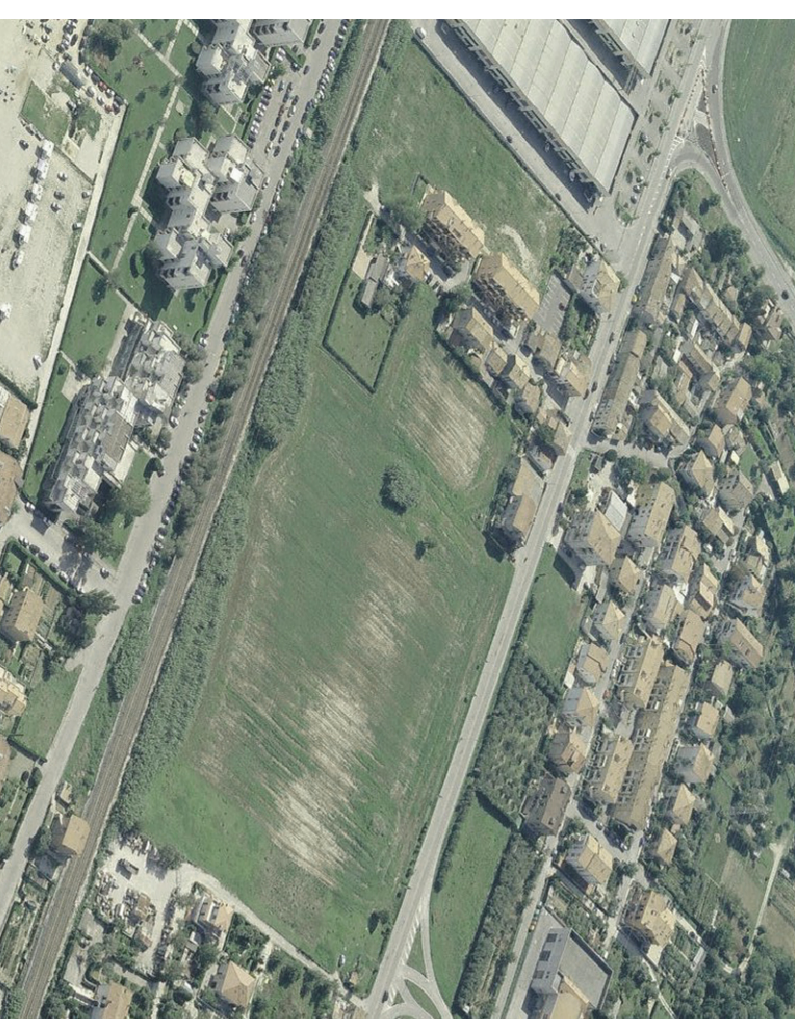




Città di Fano
(Provincia di Pesaro e Urbino)



PROGETTAZIONE URBANISTICA
ED ARCHITETTONICA:



Doc. Arch. Roberto Andreoli
Progettazione opere STRUTTURALI
E DI ORGANIZZAZIONE: Doc. Ing. Fabio Turchi
PROGETTAZIONE IMPLANTI: Politecnico sec. corso
TECNOLOGIC: Politecnico sec. corso
PROGETTAZIONE ASSE VERDE: ADAMANTE
INDICAZIONE ECOLOGICA: GREEN

TAV.
URB.02

Comune di FANO

PROGETTO PER LA REALIZZAZIONE DI DUE EDIFICI COMMERCIALI
IN ATTUAZIONE DEL COMPARTO ST3.P09 DI VIALE PICENO

PROPRIETÀ: Madona Perle s.r.l. - BM Holdings s.r.l.

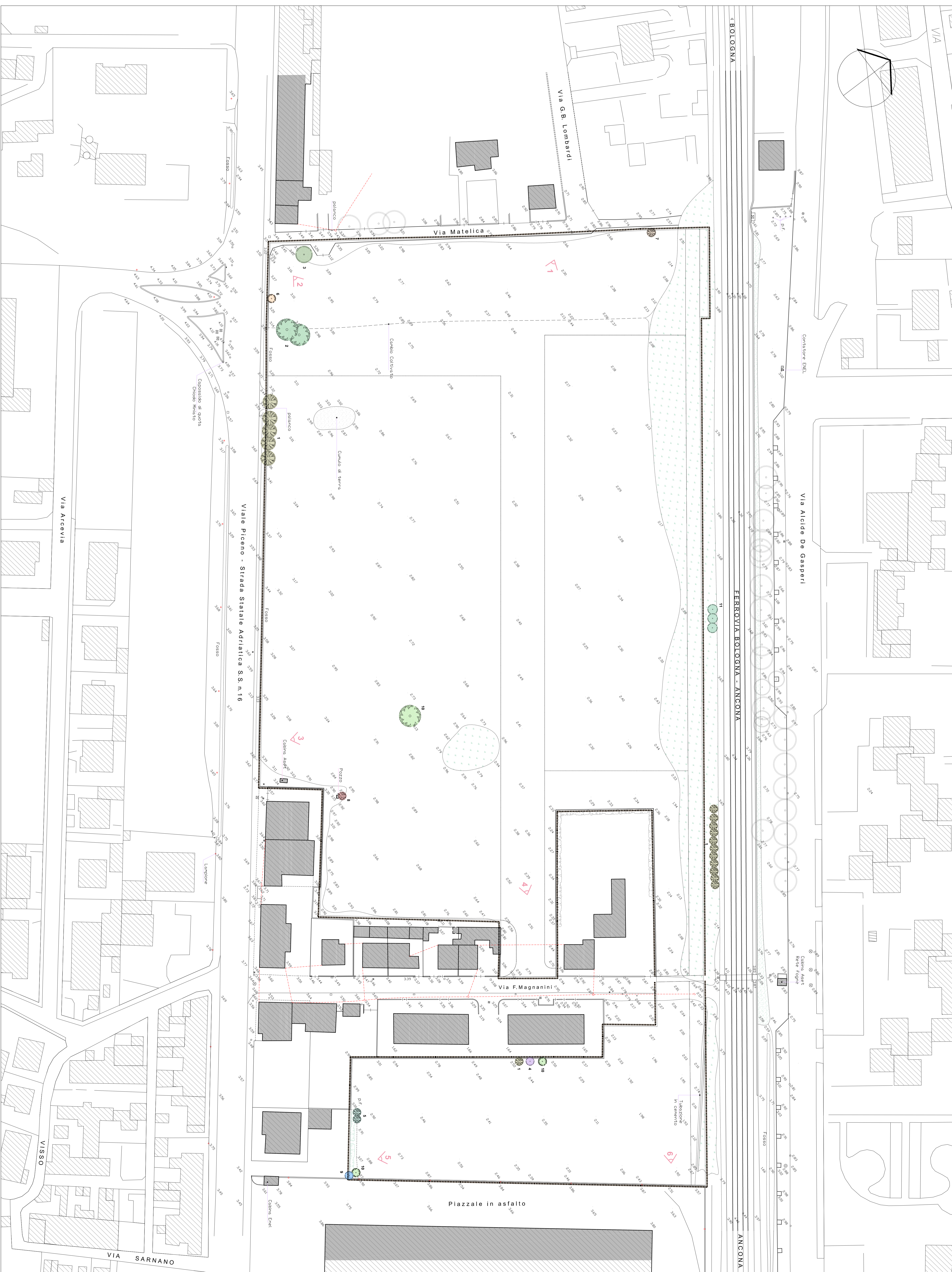
PROGETTO ARCHITETTICO: STATO ATTUALE
OPERE DI URBANIZZAZIONE:

DATA: giugno 2012

AGG. Gennaio 2013

AGG.

SCALA: 1:500



SCHEDEA SUPERFICIO COMPARTO ST3_P09

Linea comparto ST3_P09

Edificabili

Linee aeree e lampadari

Rete fognaria e condotte

Chiusure ENEL

Punti barili

Linee ferroviarie Bologna - Ancona

	Edificabili
	Linee aeree e lampadari
	Rete fognaria e condotte
	Chiusure ENEL
	Punti barili
	Linee ferroviarie Bologna - Ancona

ESSENZE ARBOREE ESISTENTI

	1 - Prunus domestica
	2 - Larix nobilis
	3 - Acer negundo
	4 - Pinus pinaster
	5 - Liquidambar styraciflua
	6 - Syringa vulgaris
	7 - Celtis australis
	8 - Frax excelsa
	9 - Cupressus sempervirens
	10 - Quercus pedunculata
	11 - Populus nigra
	Spazio di giacitura selvatico, albano, pinetino
	Carniero - Anzido deriva