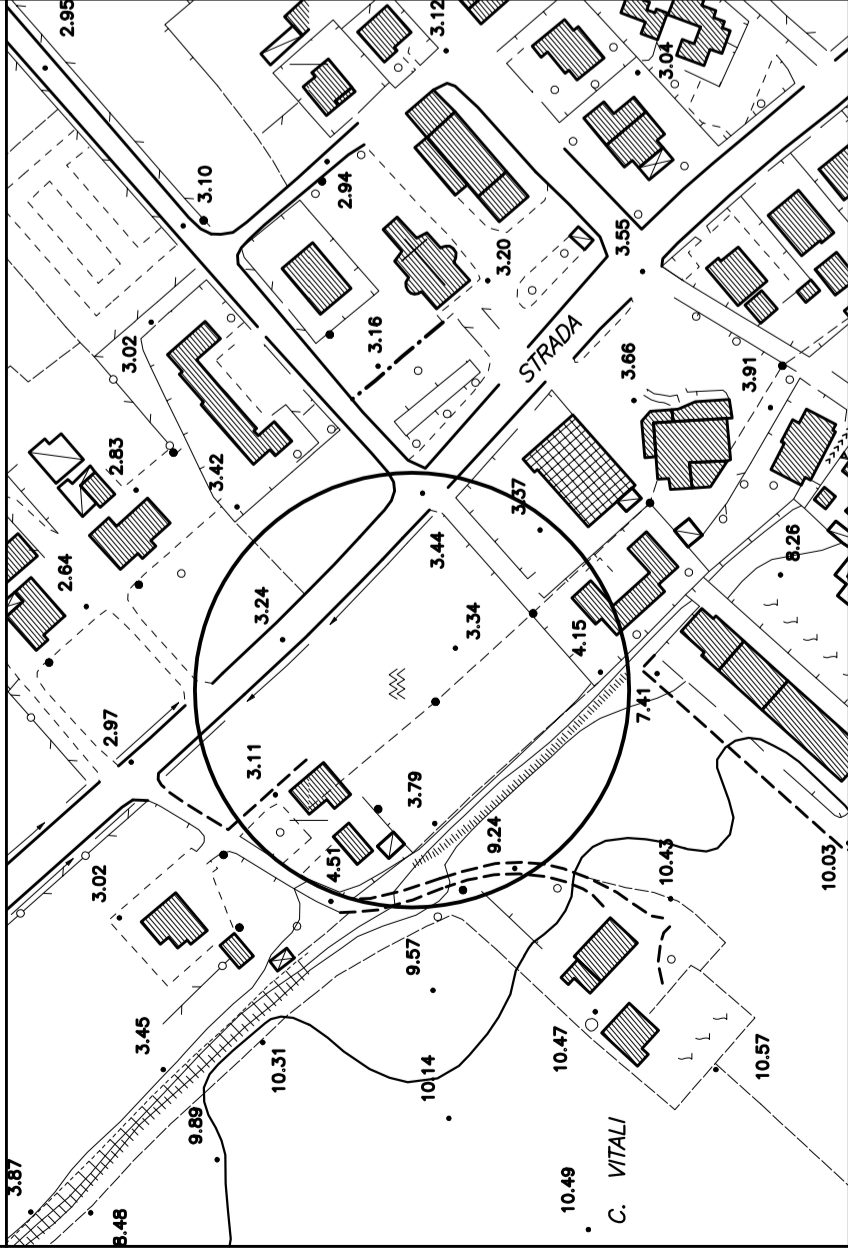


STUDIO CECCHETELLI

PIAZZA XX SETTEMBRE, 27/2 - 61032 FANO - tel. 0721827780

STRALCIO AEROFOTOGRAMMETRICO F. 32 - F. 40 SCALA 1:2000

COMUNE DI FANO



OGGETTO:

PIANO ATTUATIVO DEL COMPARTO DENOMINATO ST6_P52
"Comparto residenziale di ricicatura Metaurilia"

DITTA:

SORCINELLI GIANFRANCO - SANTINI LUCIANA

ELABORATO:

PLANIMETRIE

TAVOLA:

A.05

REVISIONE:

00

SCALA:

1:500

DATA EMISSIONE:

05/08/2013

DATA REVISIONE:

TECNICI PROGETTISTI:

geom. CARLO CECCHETELLI

Piazza XX Settembre, 27/2 - Fano (PU)

TEL. 0721827780 - FAX 0721827103

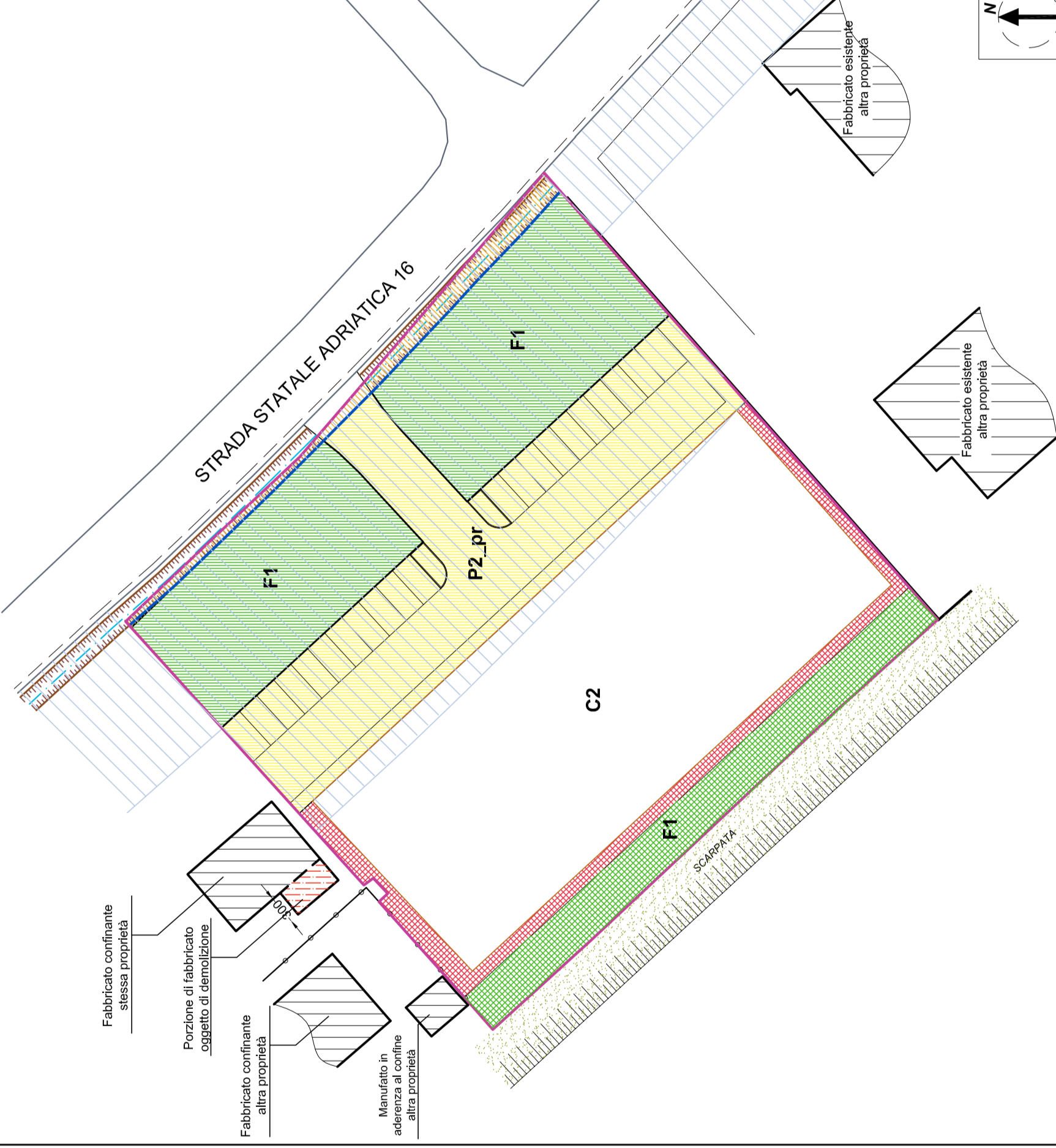
E-MAIL: stoc@medialist.it

PEC: carlo.cecchetelli@paesementifano.it

dot. ing. ANDREA SBRISCIÀ

Via della Concordia, 20 - Fano (PU)

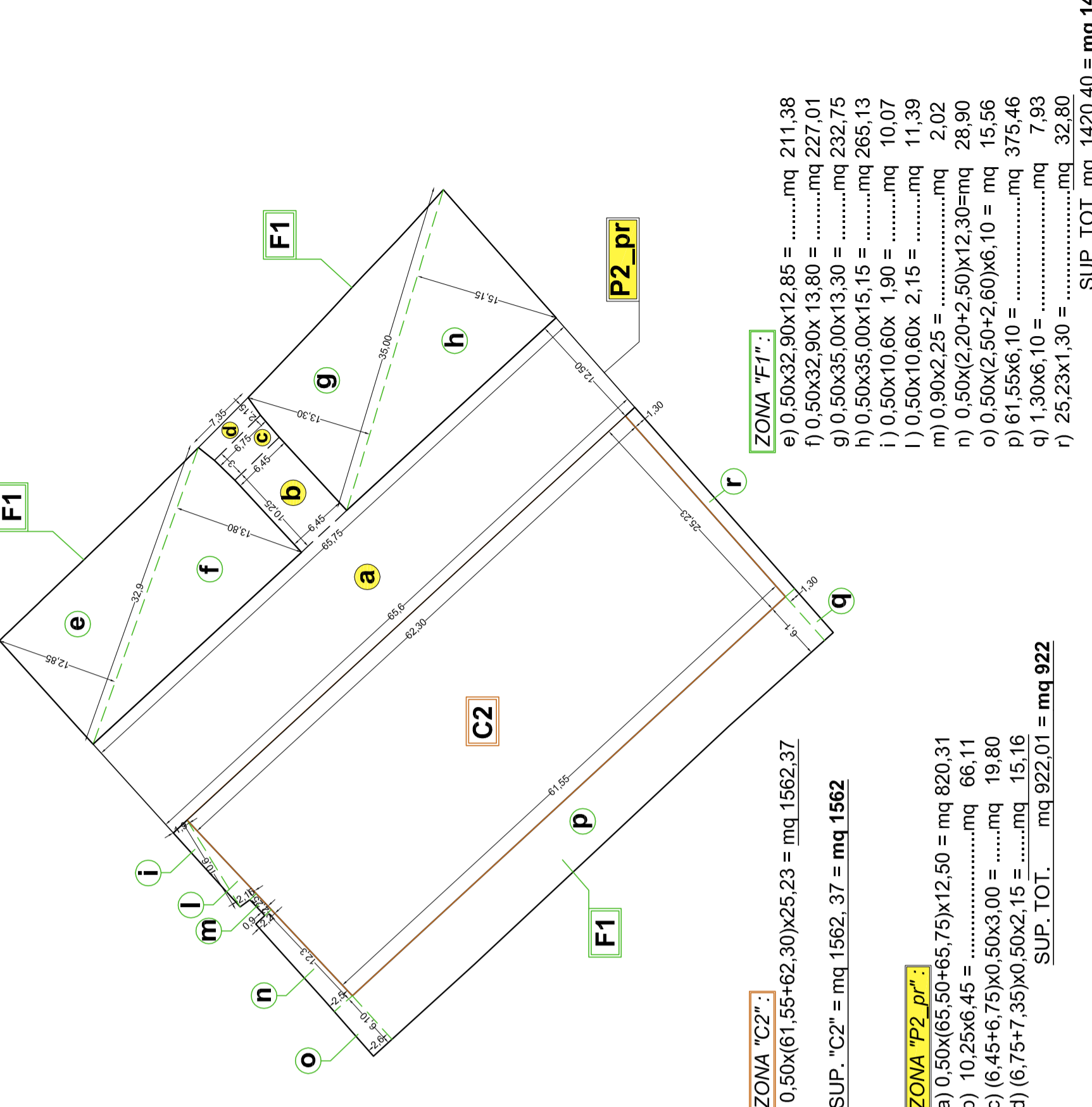
INDIVIDUAZIONE DELLE AREE A PARCHEGGIO (P2_pr) E VERDE PUBBLICO (F1)



LEGENDA:

- Limite Comparto ST6_P52
- Limite Proprietà
- V1 Fascia di rispetto stradale
- Superficie occupata dal fosso A.N.A.S.
- P2_pr Parcheggio pubblico di progetto - da cedere
- F1 Verde attrezzato - da convenzionare l'uso pubblico
- F1 Verde attrezzato - da cedere

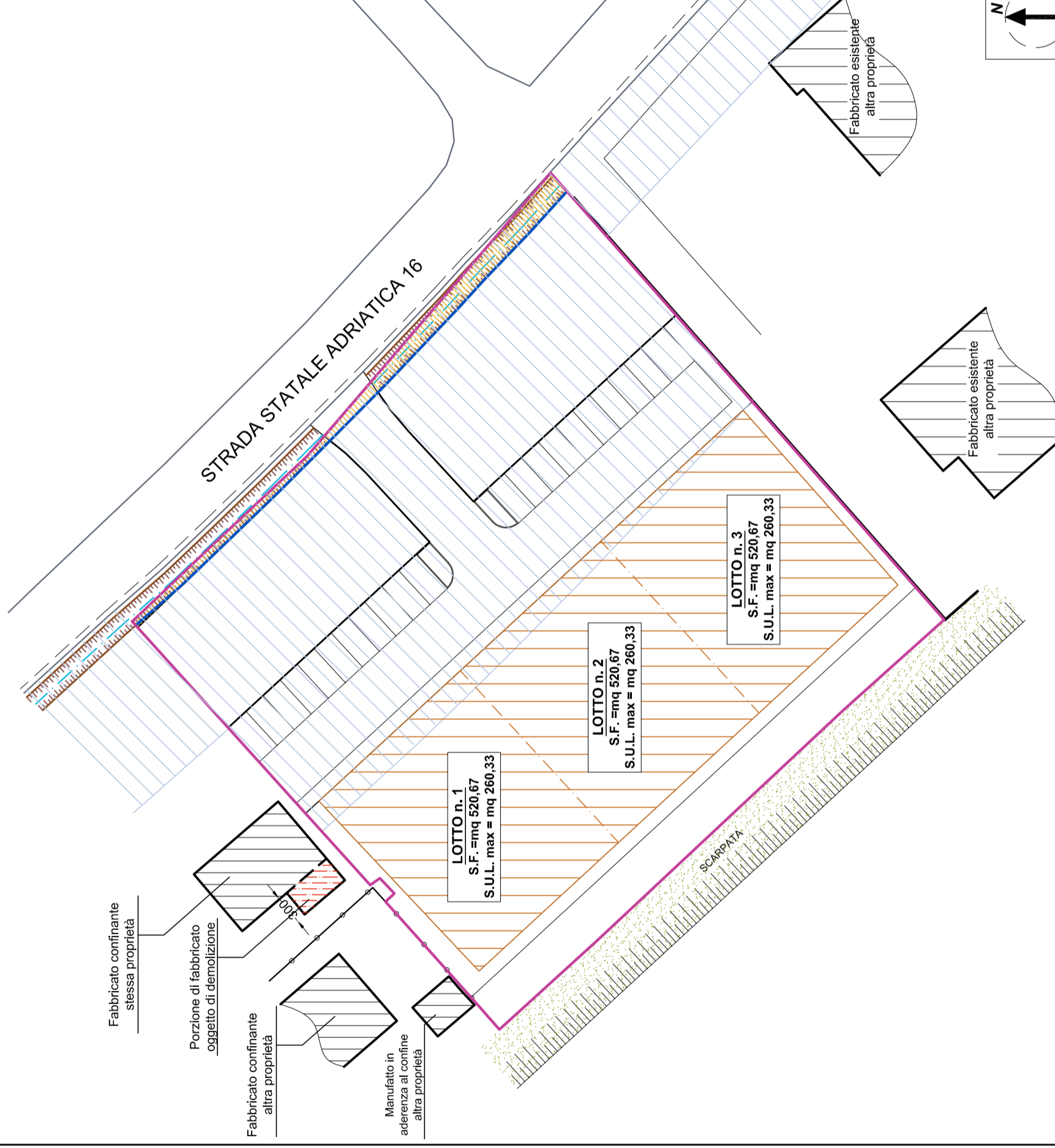
SVILUPPO ANALITICO DELLA SUPERFICIE DELLE ZONE OMOGENEE DEL COMPARTO:



"F1 + P2_pr" da Scheda Tecnica comparto = (1179 + 1163) = mq 2342

"F1 + P2_pr" di progetto = (1404 + 938) = mq 2342

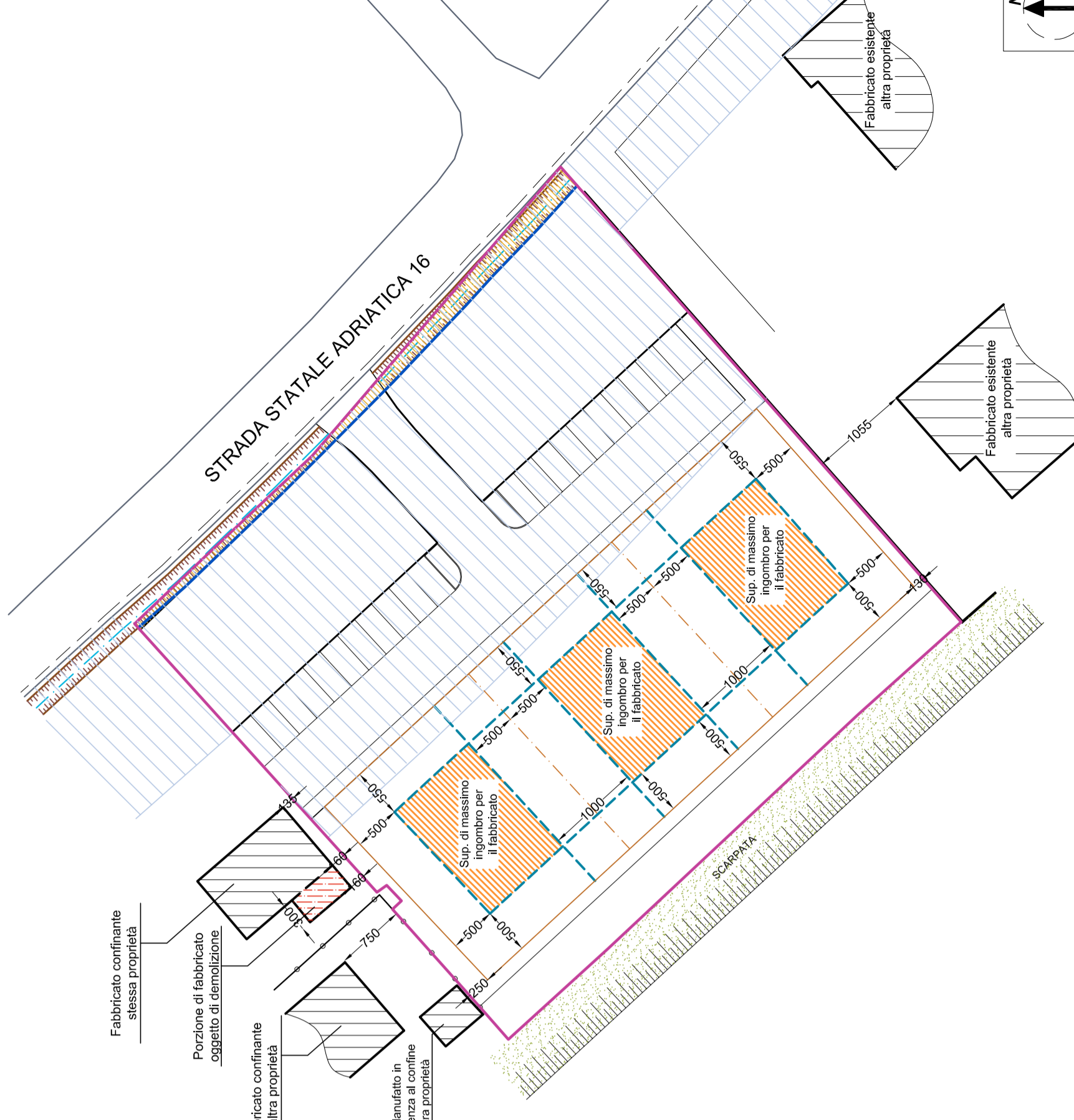
INDIVIDUAZIONE DELLE LOTTI ATTUATIVI



LEGENDA:

- Superficie occupata dal fosso A.N.A.S.
- C2 - zona residenziale di ricicatura urbana
- Limite Comparto ST6_P52
- Limite Proprietà
- V1 Fascia di rispetto stradale
- Limite lotti attuativi

FILI FISSI - MASSIMO INGOMBRO - DISTANZE DA CONFINI E TRA FABBRICATI



LEGENDA:

- Superficie occupata dal fosso A.N.A.S.
- Area di massimo ingombro
- Limite Comparto ST6_P52
- Limite Proprietà
- V1 Fascia di rispetto stradale
- Fili fissi