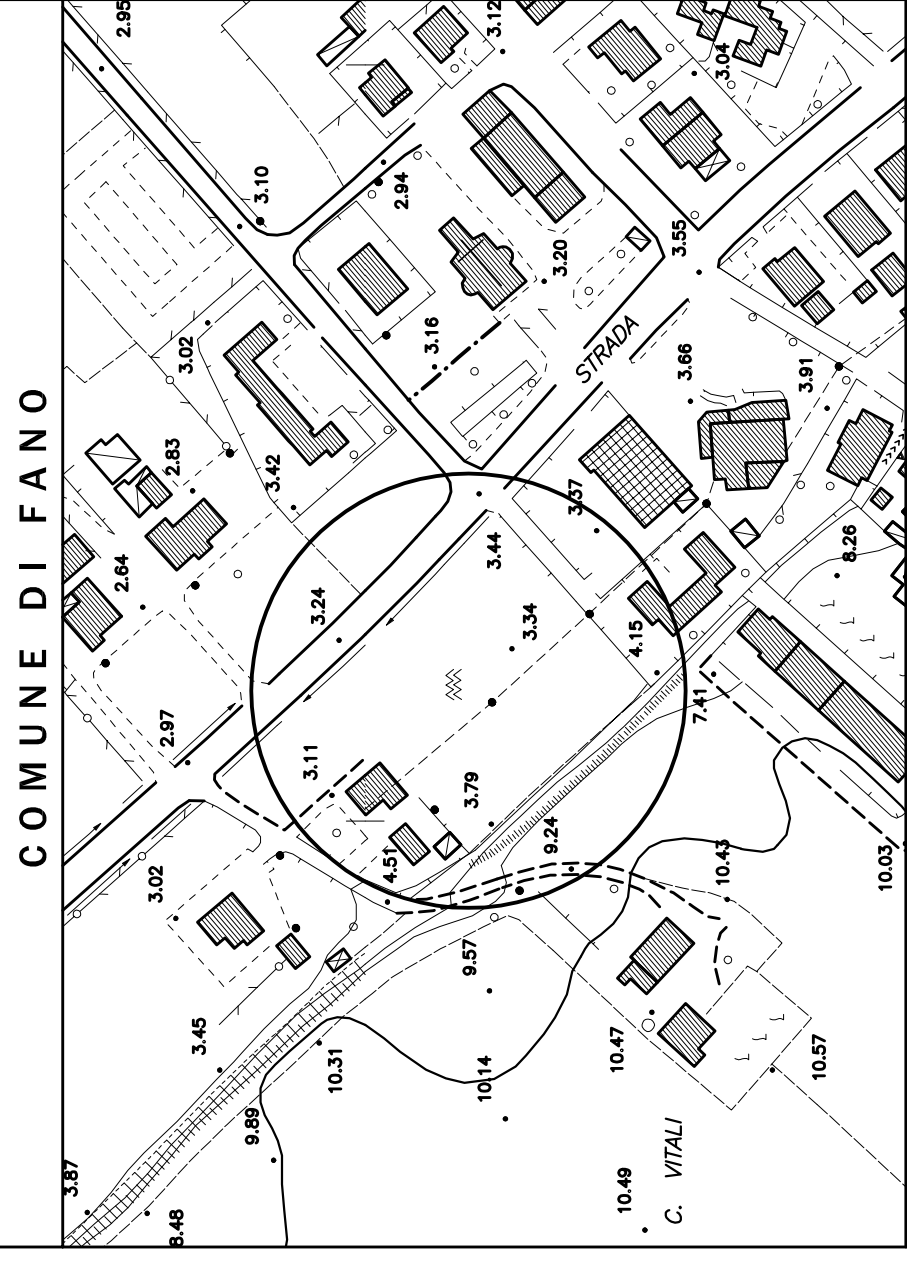


**STUDIO CECCHETELLI**  
PIAZZA XX SETTEMBRE, 27/2 - 61032 FANO - tel. 0721827780

STRALCIO AEROFOTOGRAMMETRICO F. 32 - F. 40 SCALA 1:2000



OGGETTO:

PIANO ATTUATIVO DEL COMPARTO DENOMINATO ST6\_P52  
"Comparto residenziale di ricicatura Metaurflia"

DITTA:

**SORCINELLI GIANFRANCO - SANTINI LUCIANA**

ELABORATO:	TAVOLA:	REVISIONE:
RETE IDRICA PLANIMETRIA E PARTICOLARI COSTRUTTIVI	B.04	01
SCALA:	DATA EMISSIONE:	DATA REVISIONE:
1:500	05/08/2013	16/12/2013

TECNICI PROGETTISTI:

**geom. CARLO CECCHETELLI**

Piazza XX Settembre, 27/2 - Fano (PU)

TEL. 0721827780 - FAX 0721827103

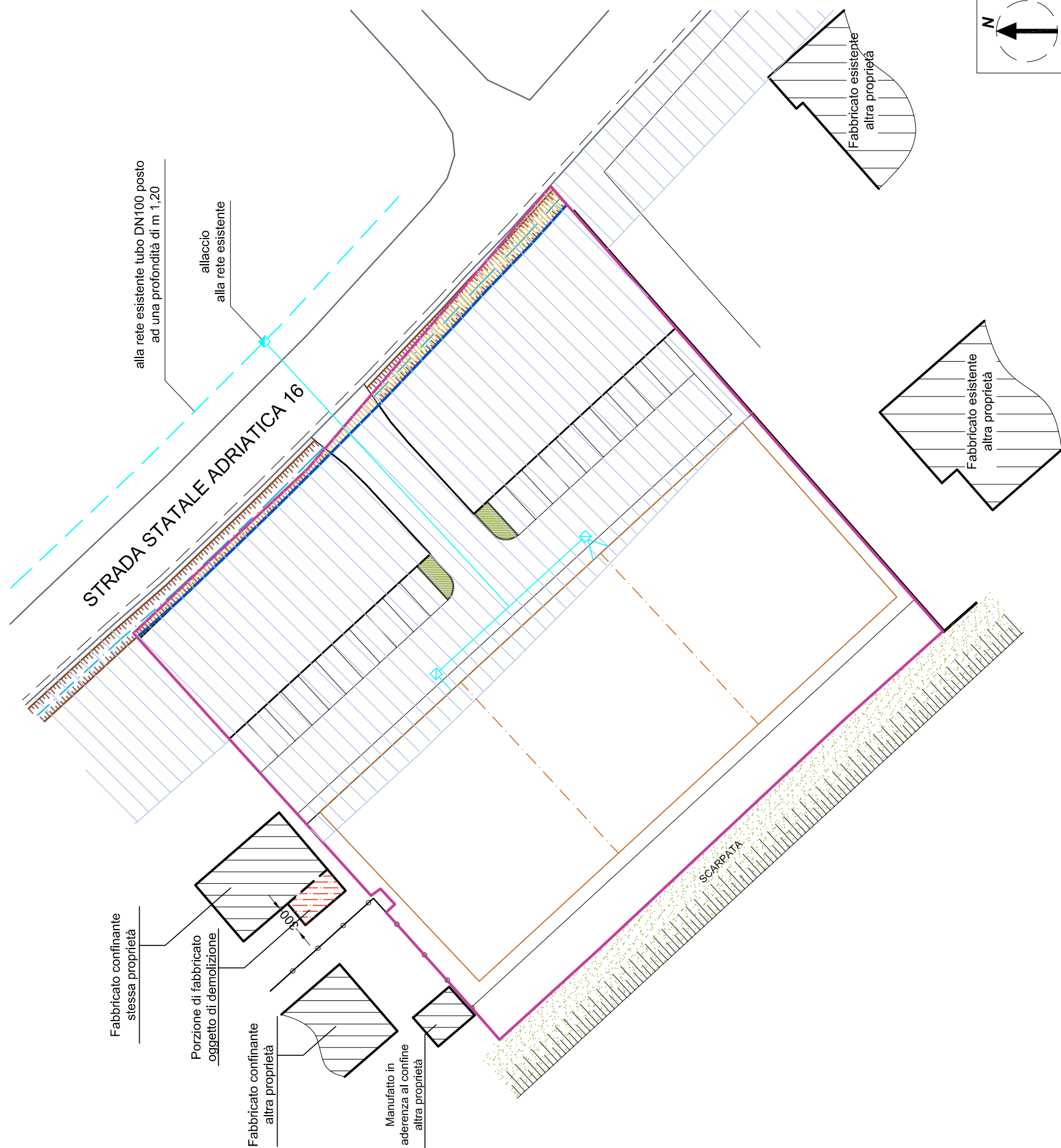
E-MAIL: [stec@mobilia.it](mailto:stec@mobilia.it)

PEC: [carlo.cecchetelli@tecgeomtrfpu.it](mailto:carlo.cecchetelli@tecgeomtrfpu.it)

**dot. ing. ANDREA SBRISCIOLA**

Via della Concordia, 20 - Fano (PU)

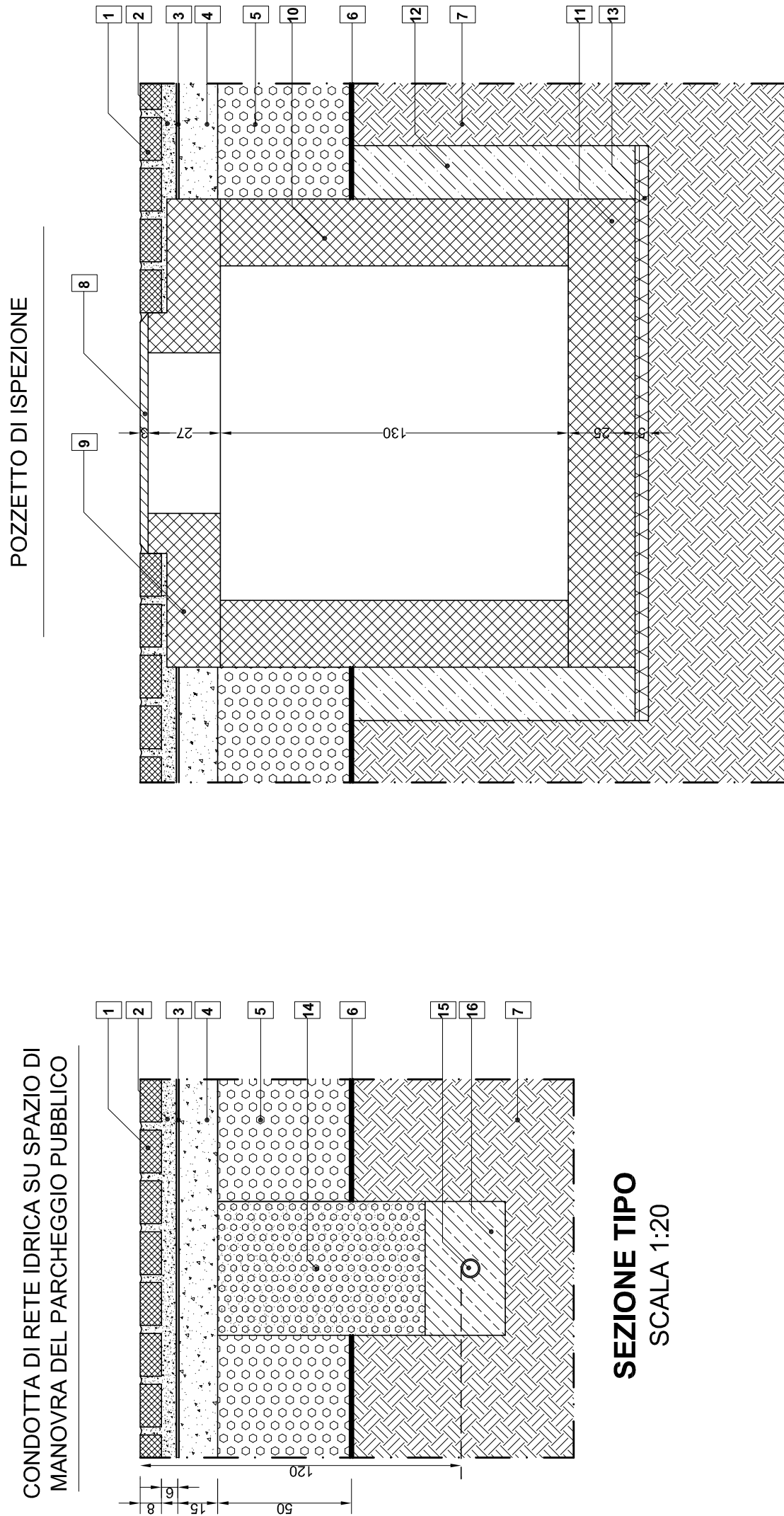
**PLANIMETRIA CON INDICAZIONE RETE IDRICA (SCALA 1:500):**



**LEGENDA:**

- Limite Comparto ST6\_P52
- Limite Proprietà
- V1 Fascia di rispetto stradale
- Superficie occupata dal fosso A.N.A.S.
- Condotte di progetto
- Condotte esistenti
- allaccio ai fabbricati
- pozzetti di ispezione posizionati al limite dell'attraversamento sulla S.S.16

**PARTICOLARI COSTRUTTIVI - SCALA 1:20**

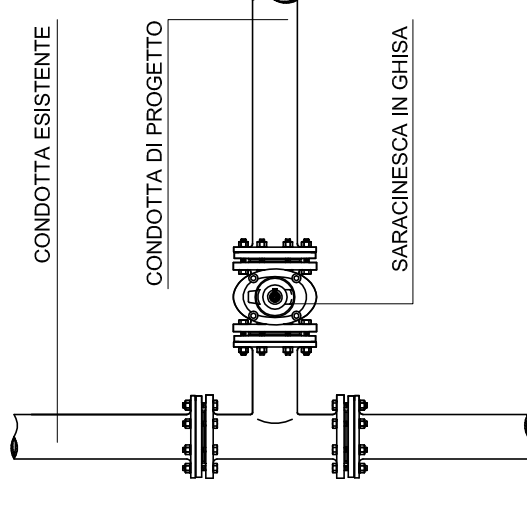


**SEZIONE TIPO**  
SCALA 1:20

LEGENDA:

1	MASSELLI AUTOBLOCCANTI DRENANTI IN C.L.S.	9	MAGRONE
2	PIETRISCO 3/5	10	CALCESTRUZZO ARMATO
3	GEOTESSILE TESSUTO NON TESSUTO	11	CALCESTRUZZO ARMATO
4	GHIAIA FRANTUMATA LAVATA 20/40	12	MATERIALE ARIDO
5	PIETRISCO 40/70	13	MAGRONE
6	GEOTESSILE DI RINFORZO/SEPARAZIONE/FILTRAZIONE	14	MISTO CEMENTATO
7	TERRENO VEGETALE	15	TUBAZIONE GS DN 60
8	CHIUSINO IN GHISA	16	SABBIA VAGLIATA

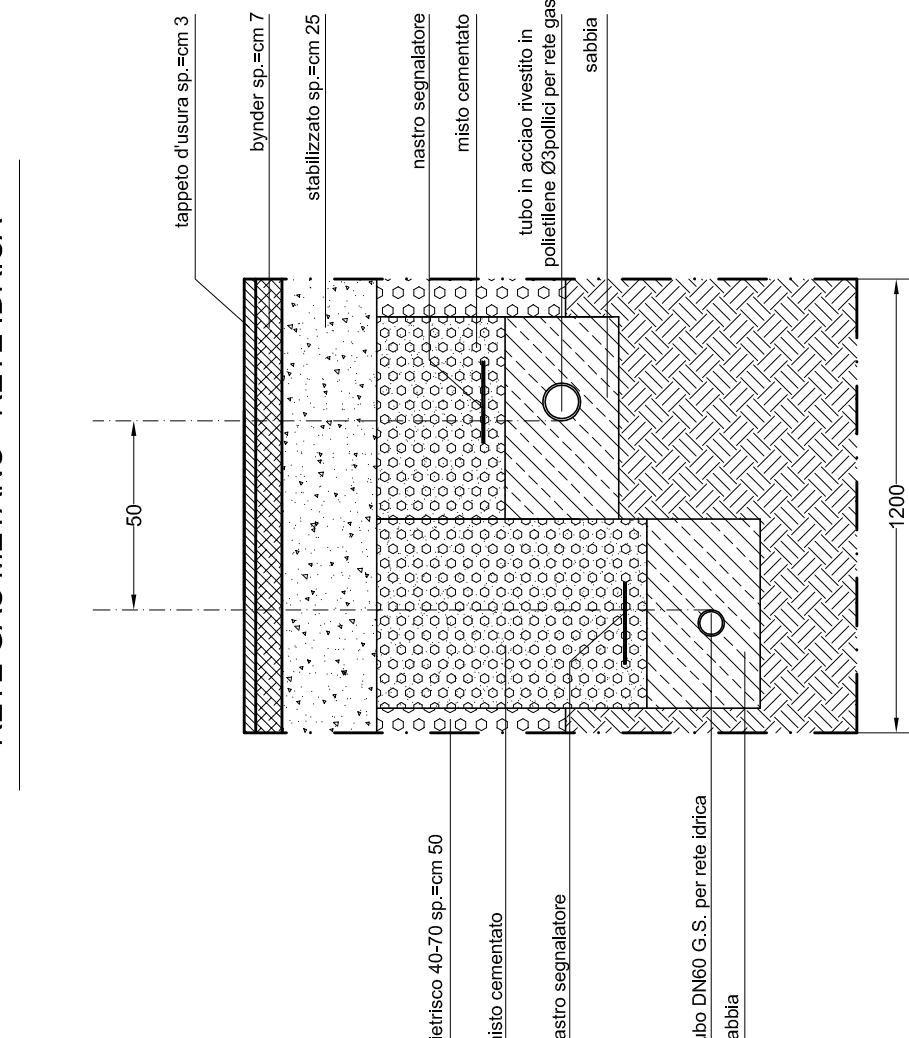
**-Rete idrica-**



CONDOTTA DI RETE IDRICA SU SPAZIO DI MANOVRA DEL PARCHEGGIO PUBBLICO

**SEZIONE TIPO**  
SCALA 1:20

ATTRaversamento S.S. 16  
SCAvo PER  
RETE GAS METANO - RETE IDRICA



**SEZIONE TIPO**  
SCALA 1:20