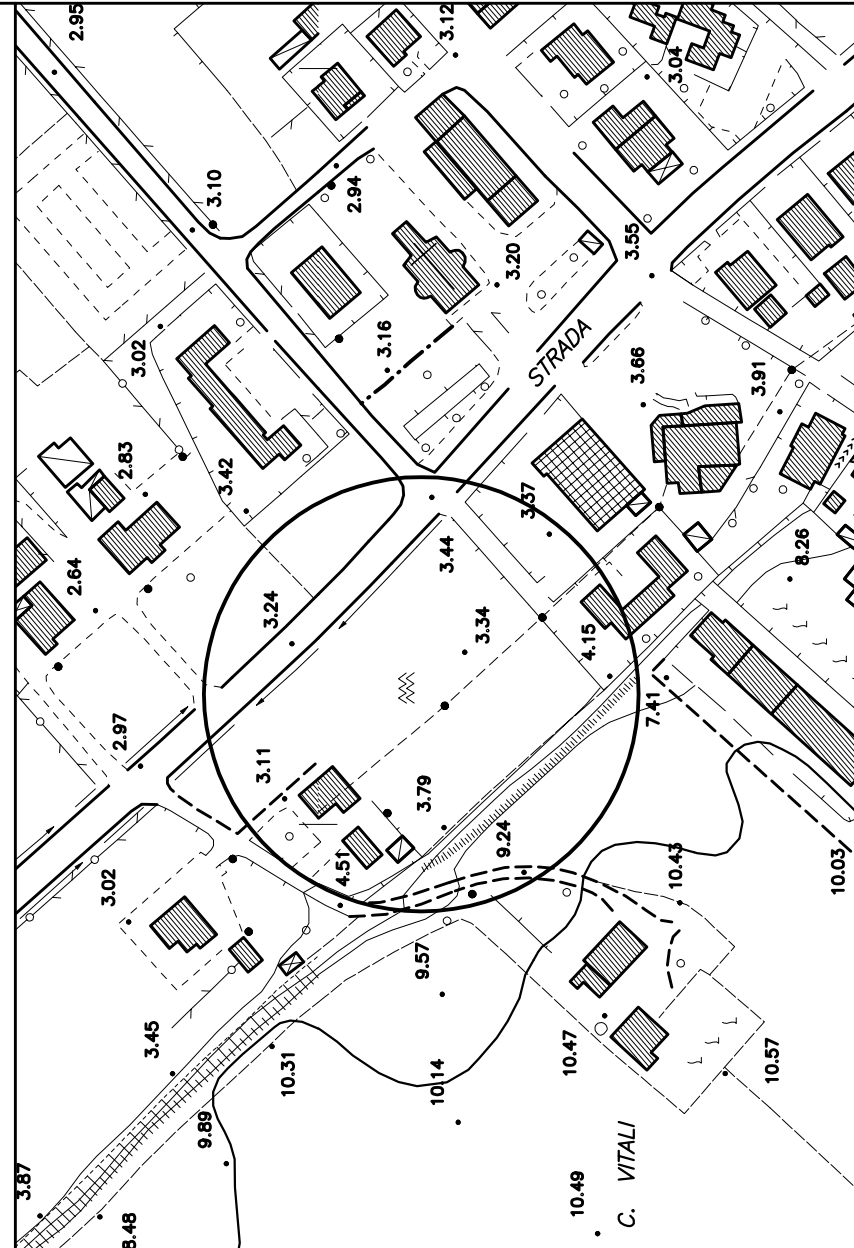


STUDIO CECCHETELLI

PIAZZA XX SETTEMBRE, 27/2 - 61032 FANO - tel. 0721827780

STRALCIO AEROFOTOGRAMMETRICO F. 32 - F. 40 SCALA 1:2000

COMUNE DI FANO



OGGETTO: PIANO ATTUATIVO DEL COMPARTO DENOMINATO ST6_P52 "Comparto residenziale di ricicatura Metaurlia"

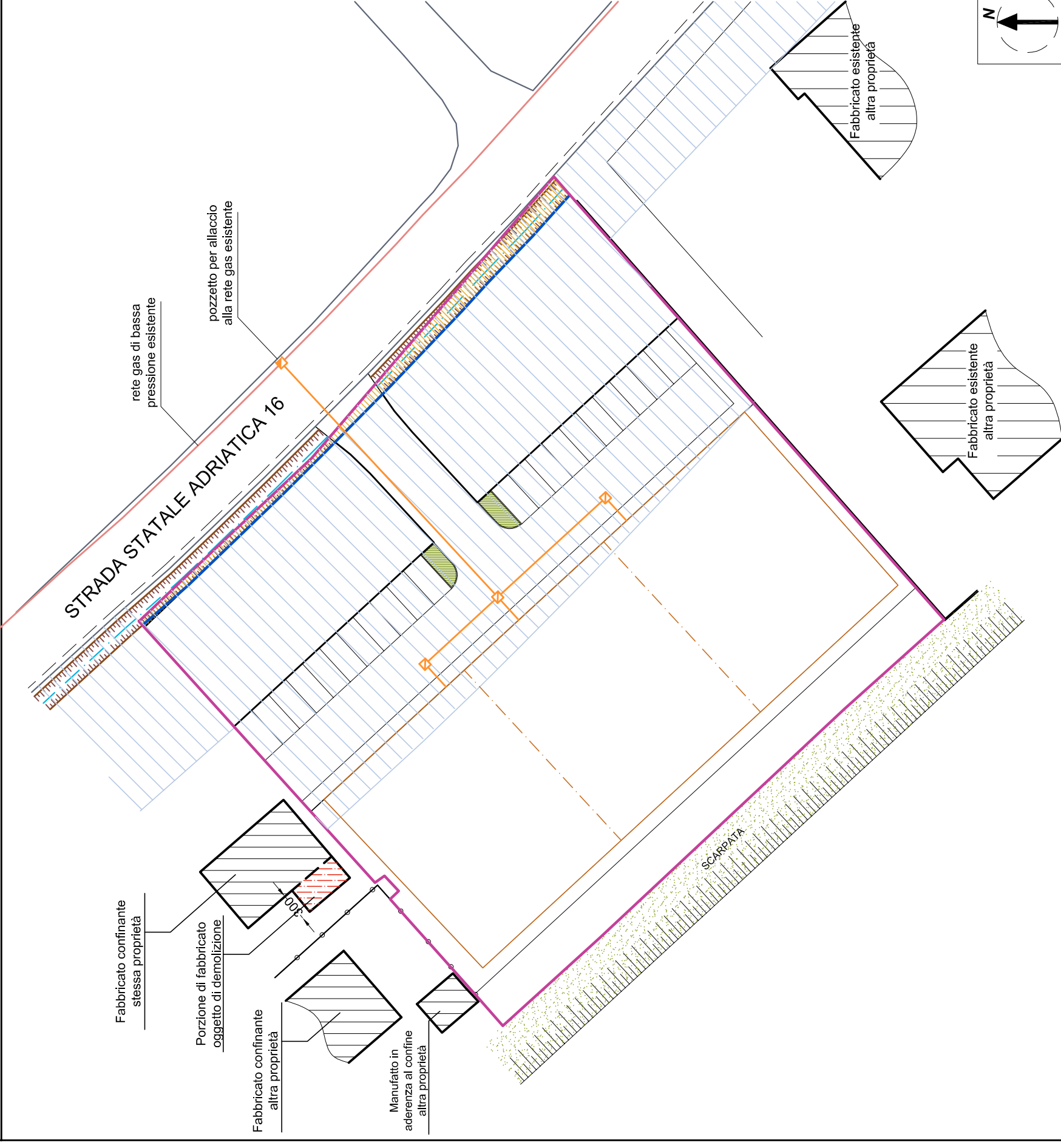
DITTA: SORCINELLI GIANFRANCO - SANTINI LUCIANA

ELABORATO:	TAVOLA:	REVISIONE:
RETE GAS METANO	B.05	01
PLANIMETRIA E PARTICOLARI COSTRUTTIVI		
SCALA:	DATA EMISSIONE:	DATA REVISIONE:
1:500	05/08/2013	16/12/2013

TECNICI PROGETTISTI:
geom. CARLO CECCHETELLI
 Piazza XX Settembre, 27/2 - Fano (PU)
 TEL. 0721827780 - FAX 0721827103
 E-MAIL: stcec@mobilia.it
 PEC: carlocecchelli@pecgeometritpu.it

dott. ing. ANDREA SBRISCIÀ
 Via della Concordia, 20 - Fano (PU)

PLANIMETRIA CON INDICAZIONE RETE GAS METANO (SCALA 1:500):



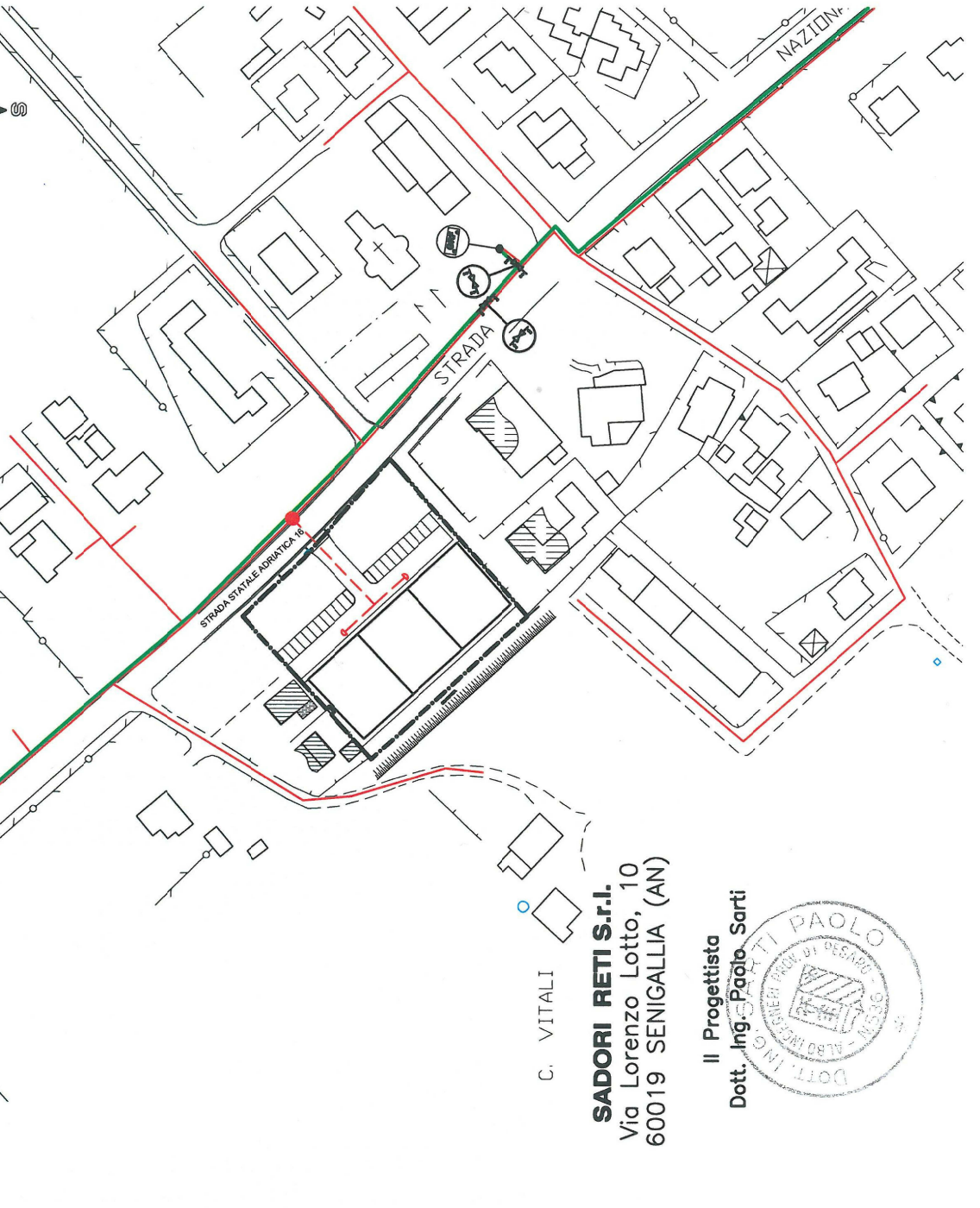
LEGGENDA:

	Superficie occupata dal fosso A.N.I.A.S.
	Limite Comparto ST6_P52
	Limite Proprietà
	Rete gas metano esistente
	Condotta di progetto
	V1 Fascia di rispetto stradale
<input checked="" type="checkbox"/>	allaccio ai fabbricati
<input checked="" type="checkbox"/>	pozzetto di ispezione per allaccio alla rete gas metano comunale

IMPIANTO DISTRIBUZIONE GAS METANO - COMUNE DI FANO (PU)
 Tavola: **1** Scale: **1:2.000** Data: **01/10/2013** Codice: **A3.13.05/00**
SADORI RETI
 VIA L. LOTTO, 10 - 60019 SENIGALLIA (AN)

Progetto preliminare:
AMPLIAMENTO RETE GAS METANO CON CONDOTTA DI B.P. (7^ SPECIE) PIANO ATTUATIVO COMPARTO EDIFICATORIO "ST6_P52"
 Località: **Metaurlia**
 ALLEGATO ALLA NOTA: PROT. 901 DEL 01/10/2013 Codice Informazione: **13/901/I**

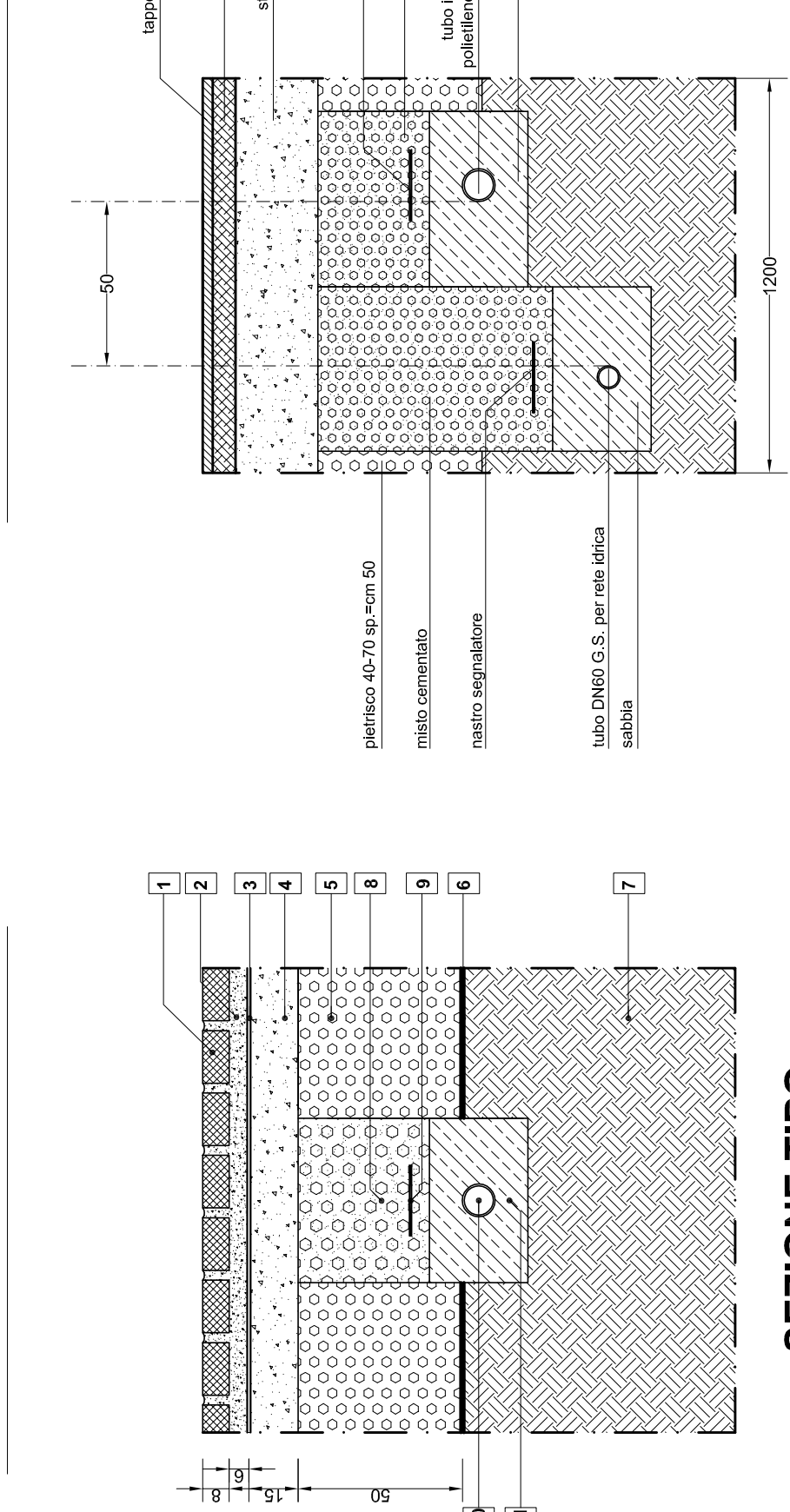
- RETE GAS METANO DI MEDIA PRESSIONE ESISTENTE
- RETE GAS METANO DI BASSA PRESSIONE ESISTENTE
- RETE GAS METANO DI BASSA PRESSIONE DA REALIZZARE (m 60,00)



SADORI RETI S.r.l.
 Via Lorenzo Lotto, 10
 60019 SENIGALLIA (AN)
 Il Progettista
 Dott. Ing. Paolo Sarti

PARTICOLARI COSTRUTTIVI - SCALA 1:20

CONDOTTA DI RETE GAS METANO SU SPAZIO DI MANOVRA DEL PARCHEGGIO PUBBLICO

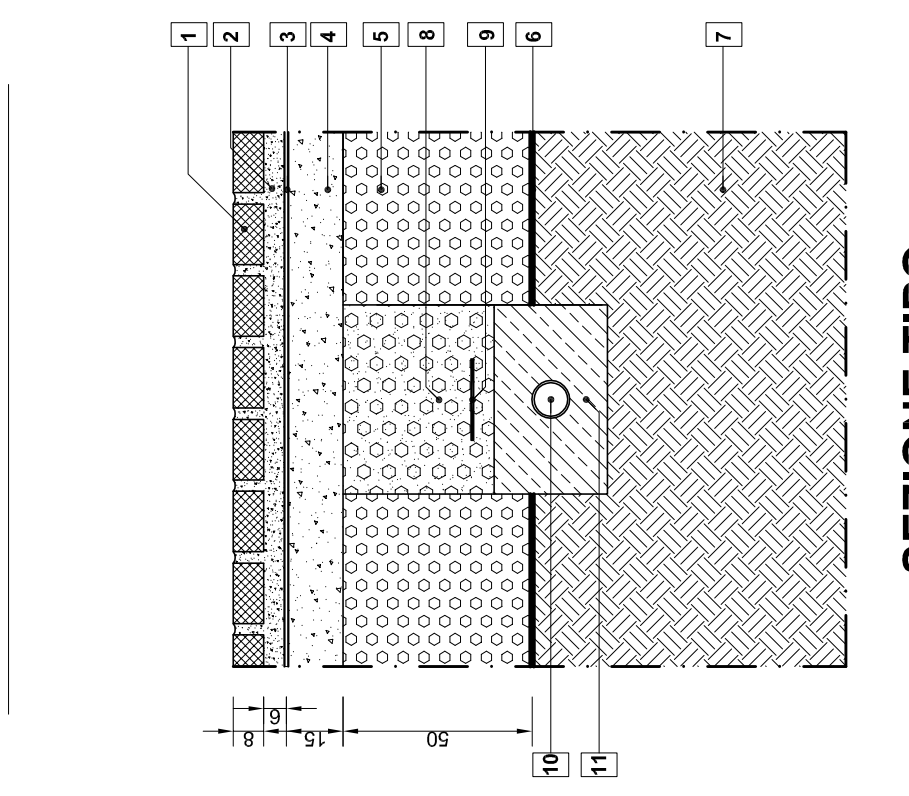


SEZIONE TIPO
 SCALA 1:20

LEGGENDA:

	MASELLI AUTOBLOCCANTI DRENANTI IN C.L.S.		TERRENO VEGETALE
	PIETRISCO 3/5		MAGRONE
	GEOTESSILE TESSUTO NON TESSUTO		NASTRO SEGNALETTORE
	GHIAIA FRANTUMATA LAVATA 20/40		TUBO IN ACCIAIO RIVESTITO IN PE
	PIETRISCO 40/70		SABBIA VAGLIATA
	GEOTESSILE DI RINFORZO/SEPARAZIONE/FILTRAZIONE		

ATTRAVERSAMENTO S.S. 16
 SCAVO PER
 RETE GAS METANO - RETE IDRICA



SEZIONE TIPO
 SCALA 1:20