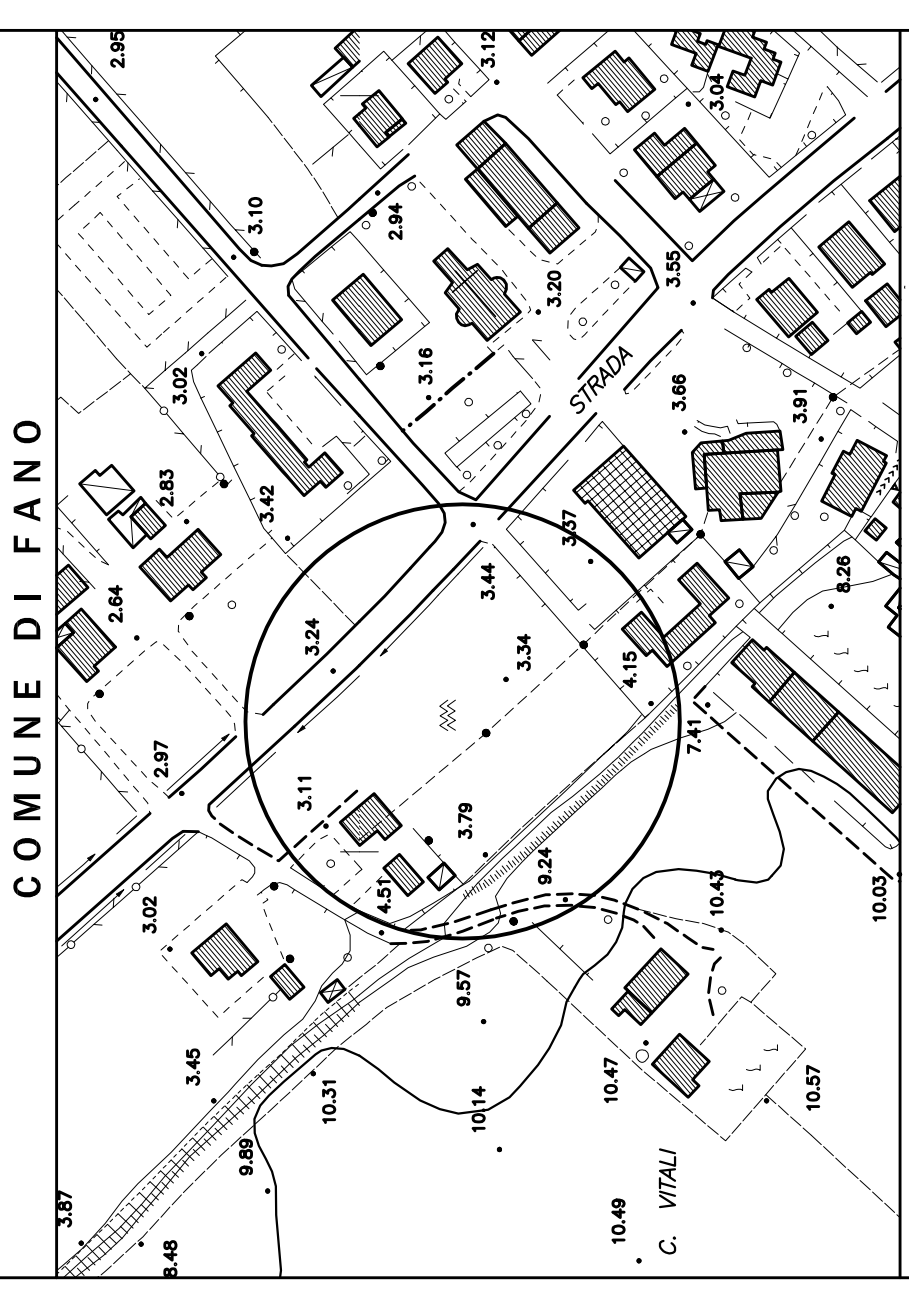


STUDIO CECCHETELLI
 PIAZZA XX SETTEMBRE, 27/2 - 61032 FANO - tel. 0721827780

STRALCIO AEROFOTOGRAMMETRICO F. 32 - F. 40 SCALA 1:2000



OGGETTO:
**PIANO ATTUATIVO DEL COMPARTO DENOMINATO ST6_P52
 "Comparto residenziale di ricicatura Metaurlia"**

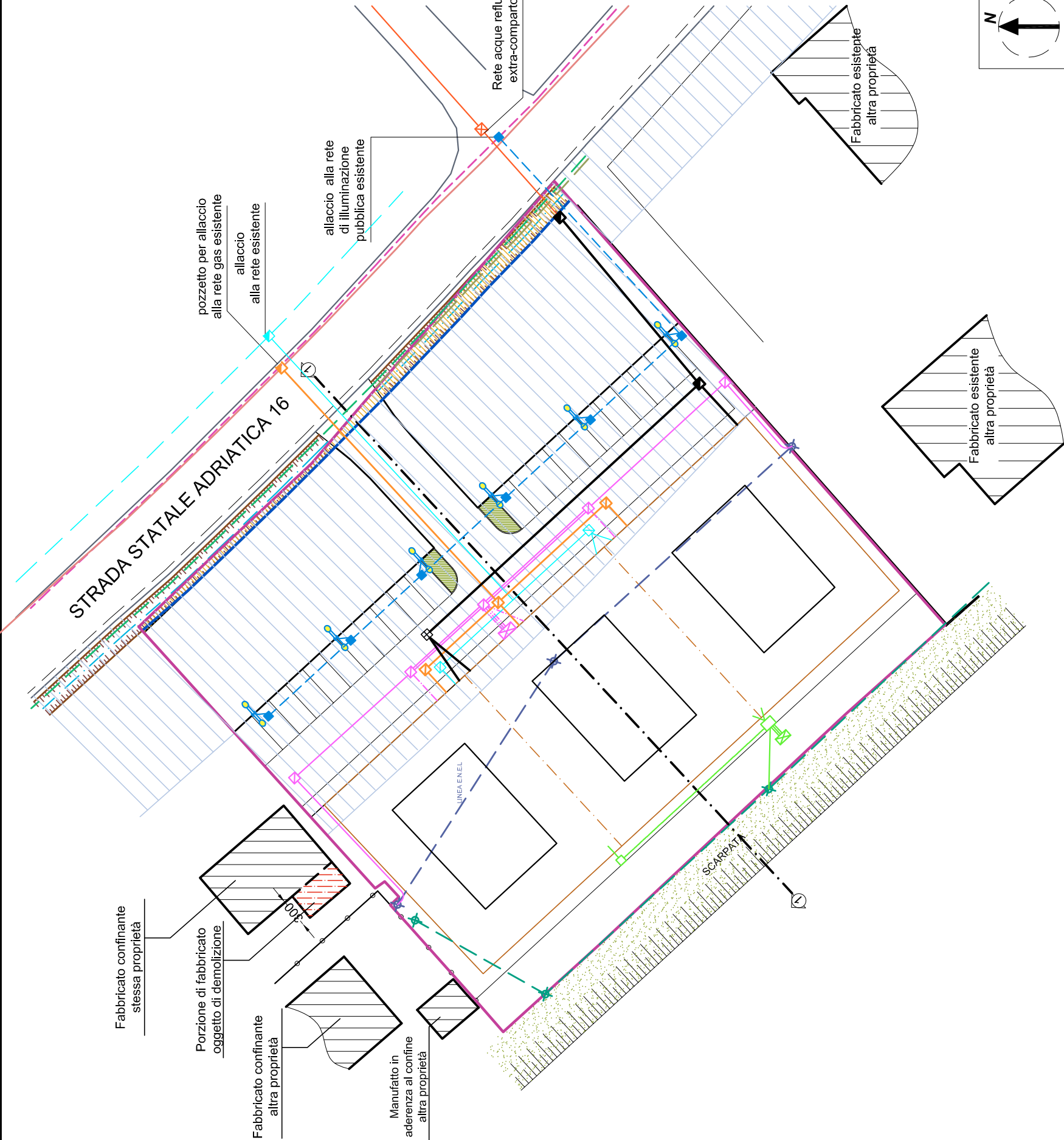
DITTA:
SORCINELLI GIANFRANCO - SANTINI LUCIANA

ELABORATO:	TAVOLA:	REVISIONE:
PLANIMETRIA GENERALE CON TUTTI I SOTTOSERVIZI E SEZIONE	B.11	01
SCALA:	DATA EMISSIONE:	DATA REVISIONE:
1:500 / 1:100	05/08/2013	16/12/2013

TECNICI PROGETTISTI:
geom. CARLO CECCHETELLI
 Piazza XX Settembre, 27/2 - Fano (PU)
 TEL. 0721/827780 - FAX. 0721/827103
 E-MAIL: stoc@mbnilla.it
 PEC: carlo.cecchetelli@geopec.it

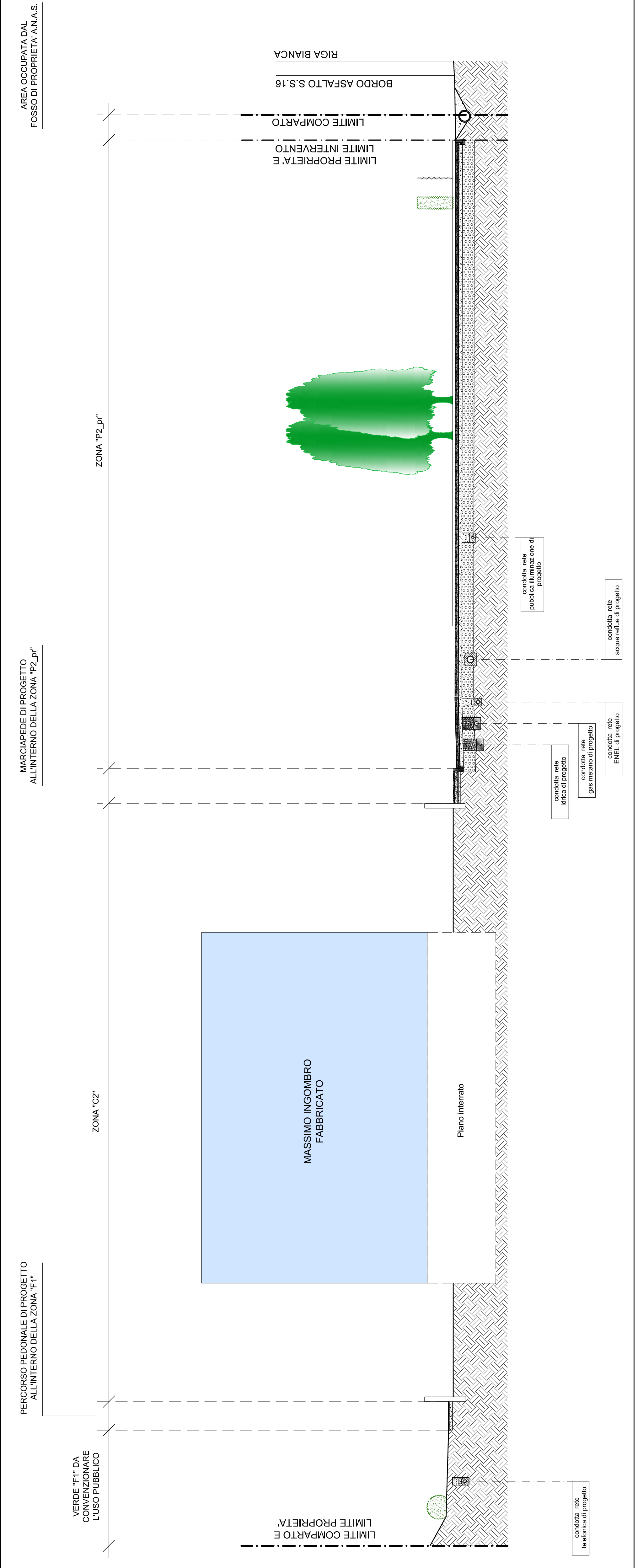
dot. ing. ANDREA SBRISCIÀ
 Via della Concordia, 20 - Fano (PU)

PLANIMETRIA CON INDICAZIONE DI TUTTE LE RETI DEI SOTTOSERVIZI:



- LEGENDA:**
- Superficie occupata dal fosso A.N.A.S.
 - Limite Comparto ST6_P52
 - Limite Proprietà
 - V1 Fascia di rispetto stradale
 - Condotta rete gas metano di progetto
 - Rete illuminazione pubblica di progetto
 - Rete E.N.E.L. di progetto
 - Rete telefonica di progetto
 - Rete TELECOM esistente (cavi aerei su pali in legno)
 - Rete E.N.E.L. esistente da interrare
 - Rete E.N.E.L. MT 20KV esistente
 - Rete TELECOM esistente (fibre ottiche)
 - Condotta rete gas metano di progetto
 - Rete illuminazione pubblica da interrare
 - Rete E.N.E.L. di progetto esistente
 - Rete TELECOM esistente (fibre ottiche)

SEZIONE 1-1 - SCALA 1:100



- LEGENDA:**
- Condotta rete telefonica di progetto
 - Condotta rete idrica di progetto
 - Condotta rete gas metano di progetto
 - Condotta rete ENEL di progetto
 - Condotta rete acque reflue di progetto
 - Condotta rete pubblica illuminazione di progetto
 - Condotta rete ENEL di progetto
 - Condotta rete acque reflue di progetto

VERDE "F1" DA CONVENZIONARE L'USO PUBBLICO
 PERCORSO PEDONALE DI PROGETTO ALL'INTERNO DELLA ZONA "F1"
 ZONA "C2"
 ZONA "P2_pr"
 MARCIAPEDE DI PROGETTO ALL'INTERNO DELLA ZONA "P2_pr"
 AREA OCCUPATA DAL FOSCO DI PROPRIETA' A.N.A.S.

VERDE "F1" DA CONVENZIONARE L'USO PUBBLICO
 PERCORSO PEDONALE DI PROGETTO ALL'INTERNO DELLA ZONA "F1"
 ZONA "C2"
 ZONA "P2_pr"
 MARCIAPEDE DI PROGETTO ALL'INTERNO DELLA ZONA "P2_pr"
 AREA OCCUPATA DAL FOSCO DI PROPRIETA' A.N.A.S.

VERDE "F1" DA CONVENZIONARE L'USO PUBBLICO
 PERCORSO PEDONALE DI PROGETTO ALL'INTERNO DELLA ZONA "F1"
 ZONA "C2"
 ZONA "P2_pr"
 MARCIAPEDE DI PROGETTO ALL'INTERNO DELLA ZONA "P2_pr"
 AREA OCCUPATA DAL FOSCO DI PROPRIETA' A.N.A.S.