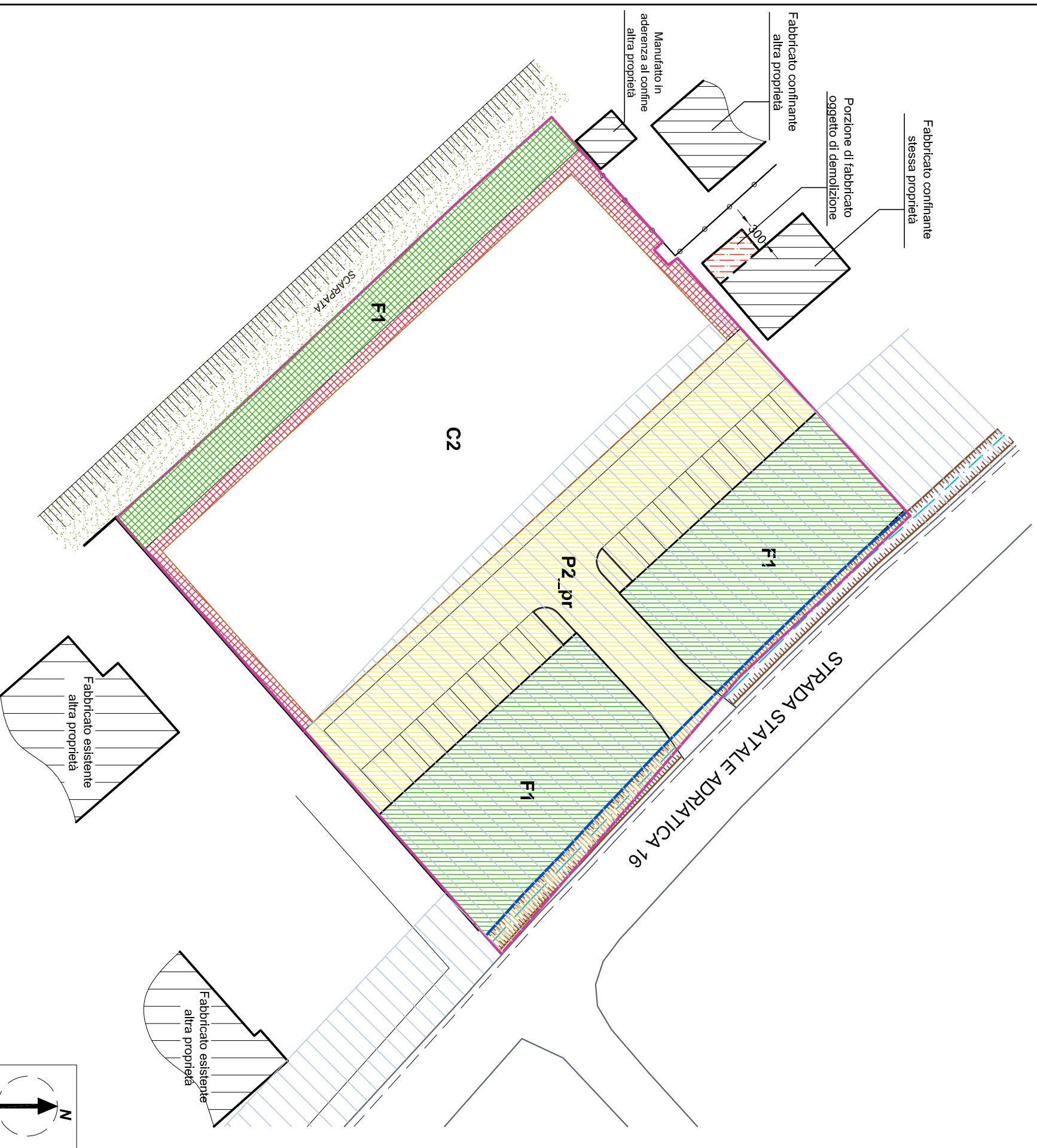


PLANIMETRIA DA ALLEGARE ALLA CONVENZIONE - SCALA 1:500 - (indicazione delle aree da cedere e delle aree da convenzionare l'uso pubblico)



COMPARTO ST6_P52:

DATI TECNICI:

Superficie Territoriale (Foglio n. 78 mapp. 464,465, 466,469,470,472) = mq 3.904,00
 Indice di edificabilità UF = 0,20 mq/mq
 S.U.L. realizzabile = mq 781,00
 Superficie zona omogenea C2 = mq 1.562,00
 Sup. Verde di comparto F1 = mq 1.420,00
 Sup. a Parcheggio di comparto P2_pr = mq 922,00

OPERE DI URBANIZZAZIONE

DA CEDERE :







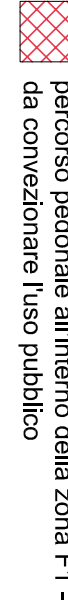

Verde pubblico F1 = mq 936,00
 Parcheggio pubblico P2_pr = mq 922,00
 Rete di pubblica illuminazione
 Rete gas metano
 Rete Idrica
 Rete ENEL e TELECOM
 Rete Fognaria (acque nere)

OPERE DI URBANIZZAZIONE

DA CONVENZIONARE L'USO PUBBLICO :

Verde attrezzato e relativo percorso pedonale = mq 484,00

LEGENDA :

-  Limite Comparto ST6_P52
-  Limite Proprietà
-  Superficie occupata dal fosso A.N.A.S.
-  V1 Fascia di rispetto stradale
-  P2_pr Parcheggio pubblico di progetto - da cedere
-  F1 Verde attrezzato - da cedere
-  percorso pedonale all'interno della zona F1 - da convenzionare l'uso pubblico
-  F1 Verde attrezzato - da convenzionare l'uso pubblico