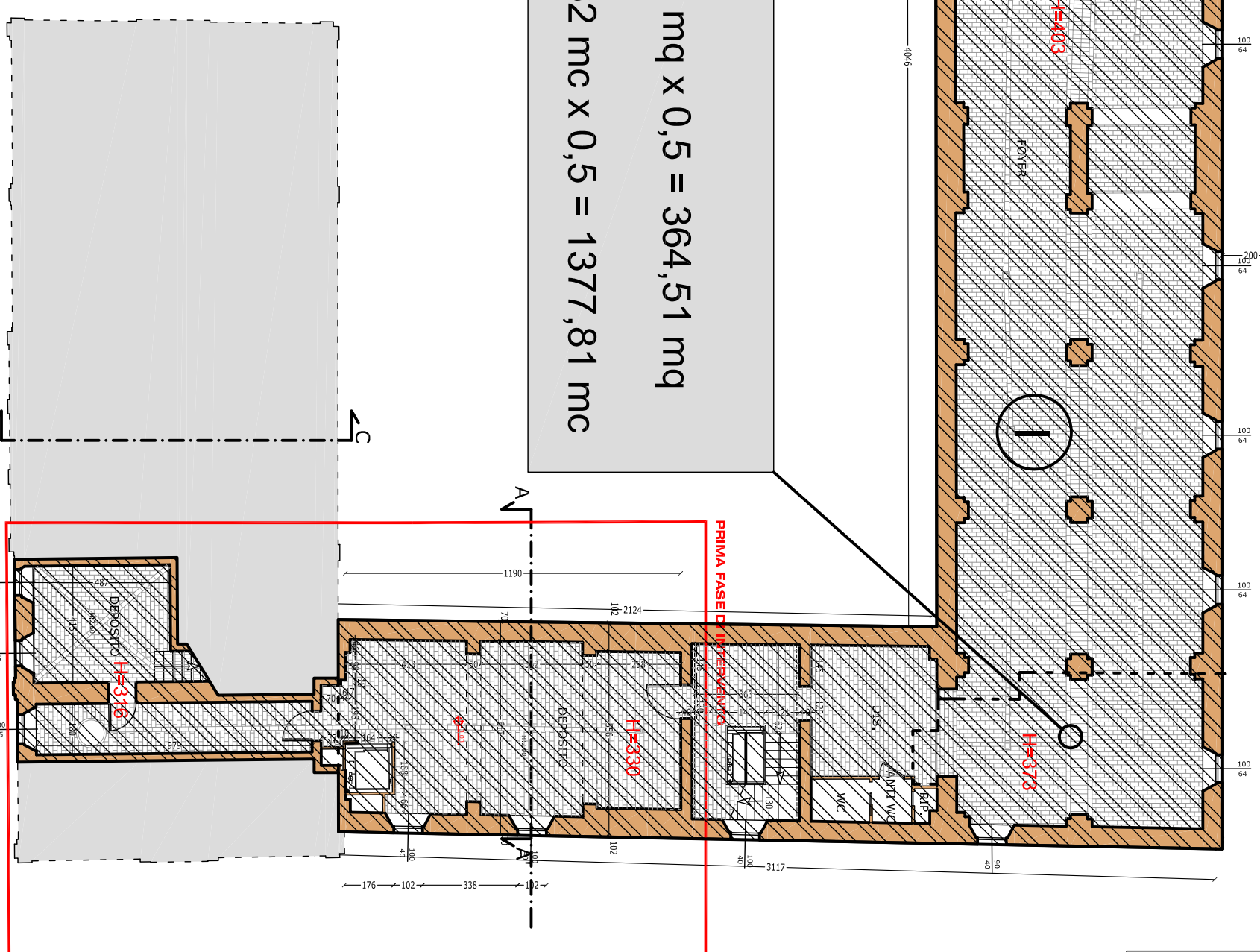


G
 SUL = 348,27 mq x 0 = 0 mq
 H_m = 3,70 m
 VOL = 1288,60 mc x 0 = 0 mc

H
 SUL = 36,49 mq x 0 = 0 mq
 H_m = 3,00 m
 VOL = 109,47 mc x 0 = 0 mc

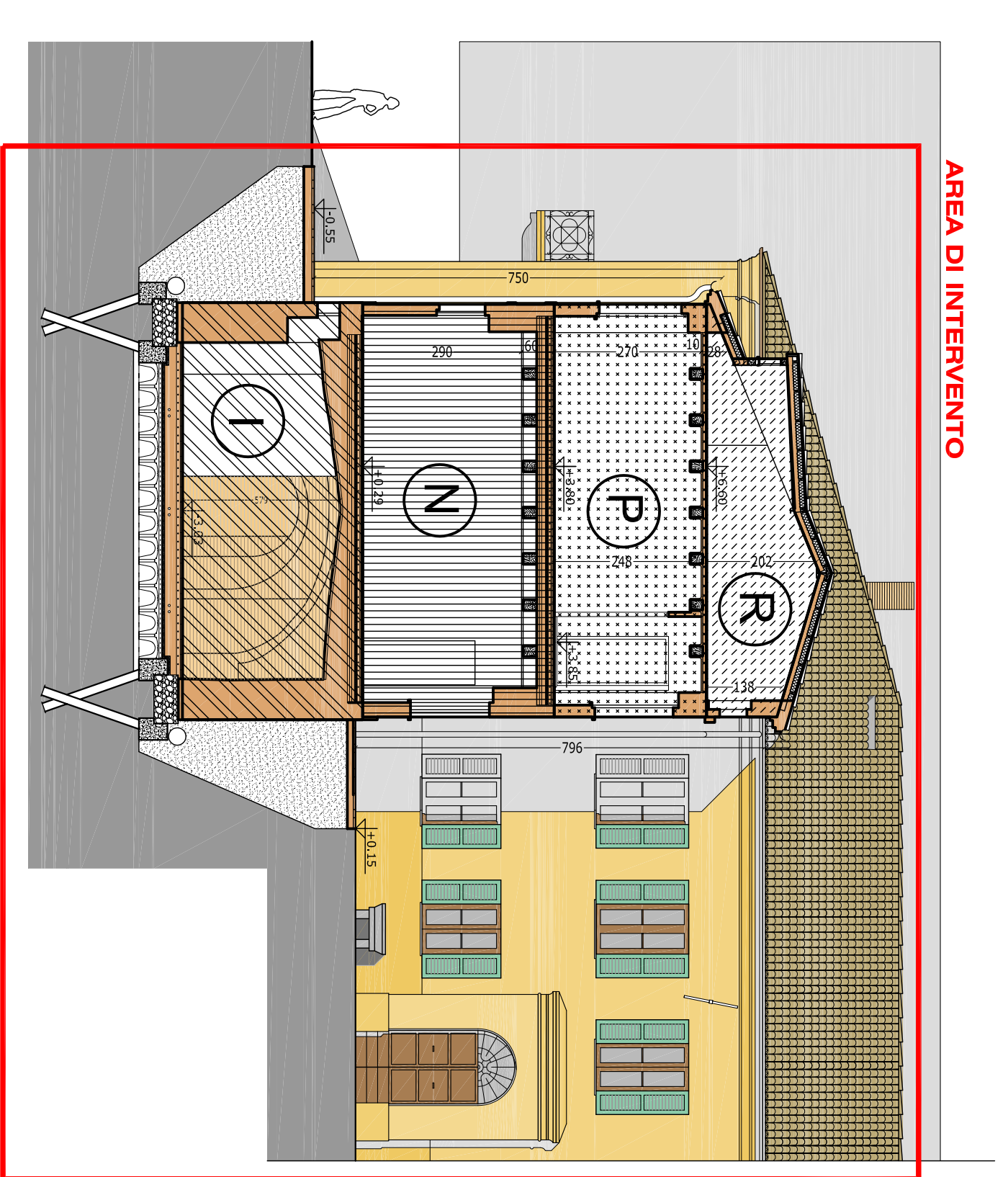
I
 SUL = 729,02 mq x 0,5 = 364,51 mq
 H_m = 3,78 m
 VOL = 2755,62 mc x 0,5 = 1377,81 mc



PIANO INTERRATO
 SCALA 1:500

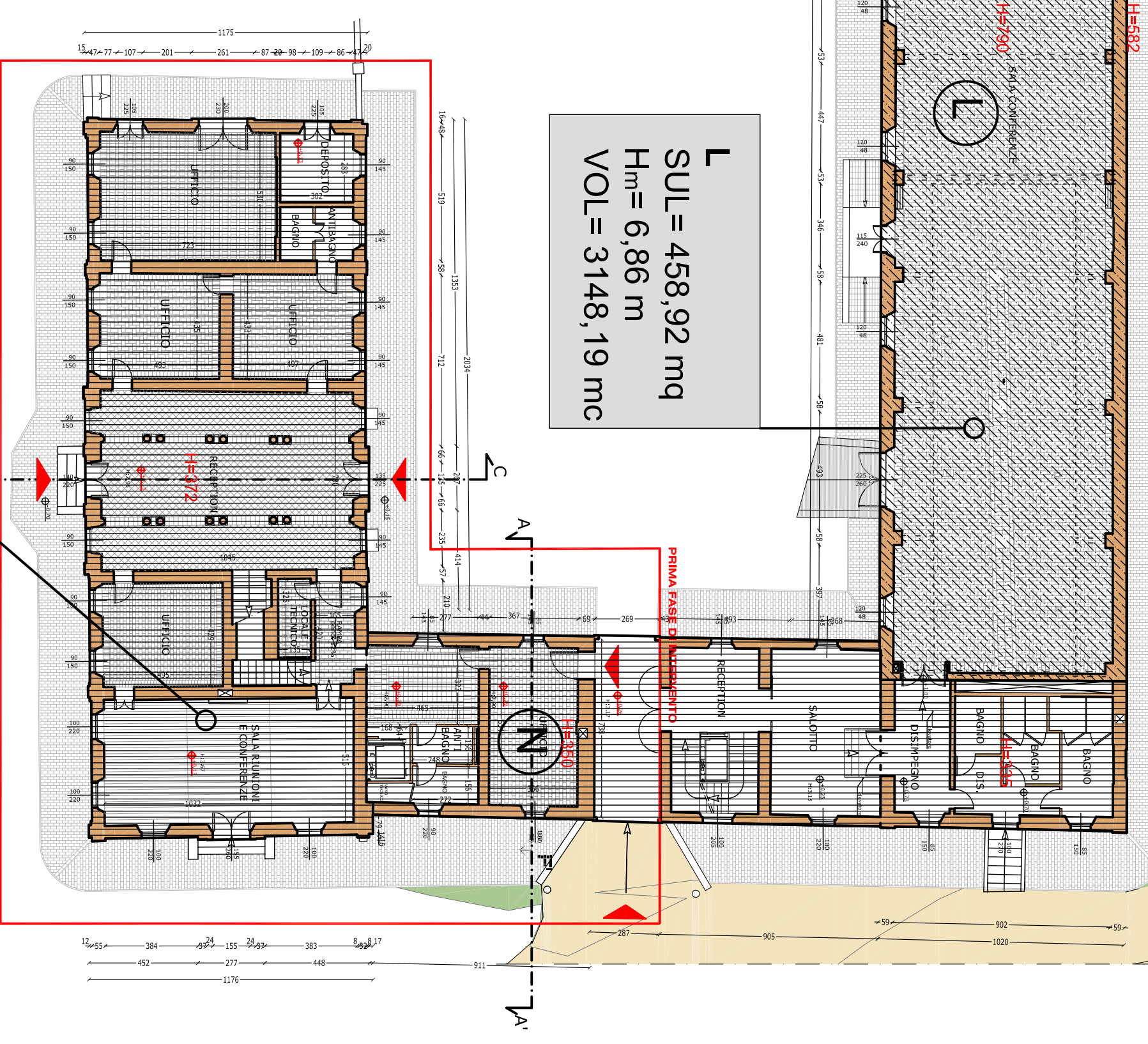
E
 SUL = 46,31 mq
 H_m = 4,02 m
 VOL = 186,17 mc

B+C
 SUL = 82,63 mq
 H_m = 7,15 m
 VOL = 590,80 mc



SEZIONE A-A'
 SCALA 1:100

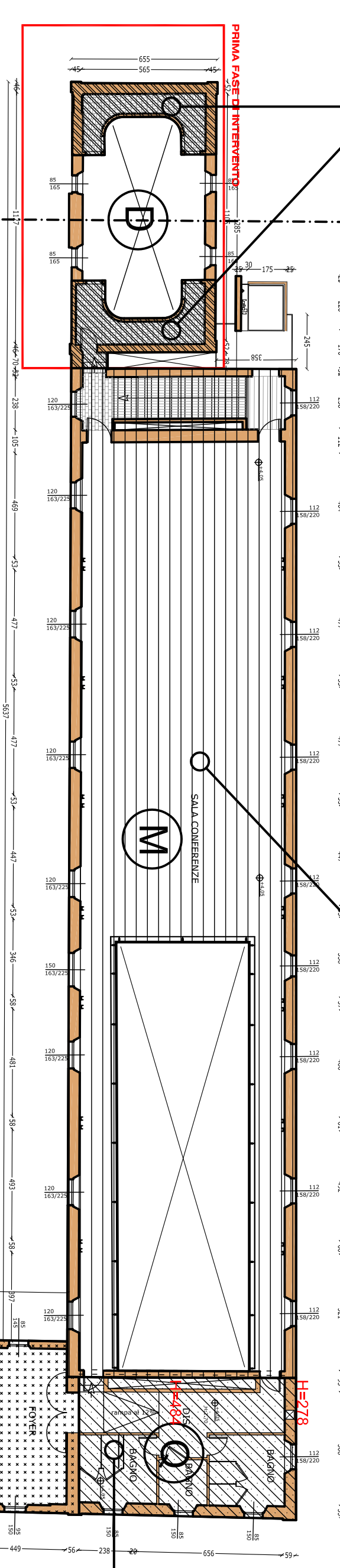
L
 SUL = 458,92 mq
 H_m = 6,86 m
 VOL = 3148,19 mc



PIANO TERRA
 SCALA 1:500

N
 SUL = 568,03 mq
 H_m = 3,62 m
 VOL = 2056,27 mc

R
 Sup = 167,84 mq
 H_m = 1,30 m
 VOL = 218,19 mc

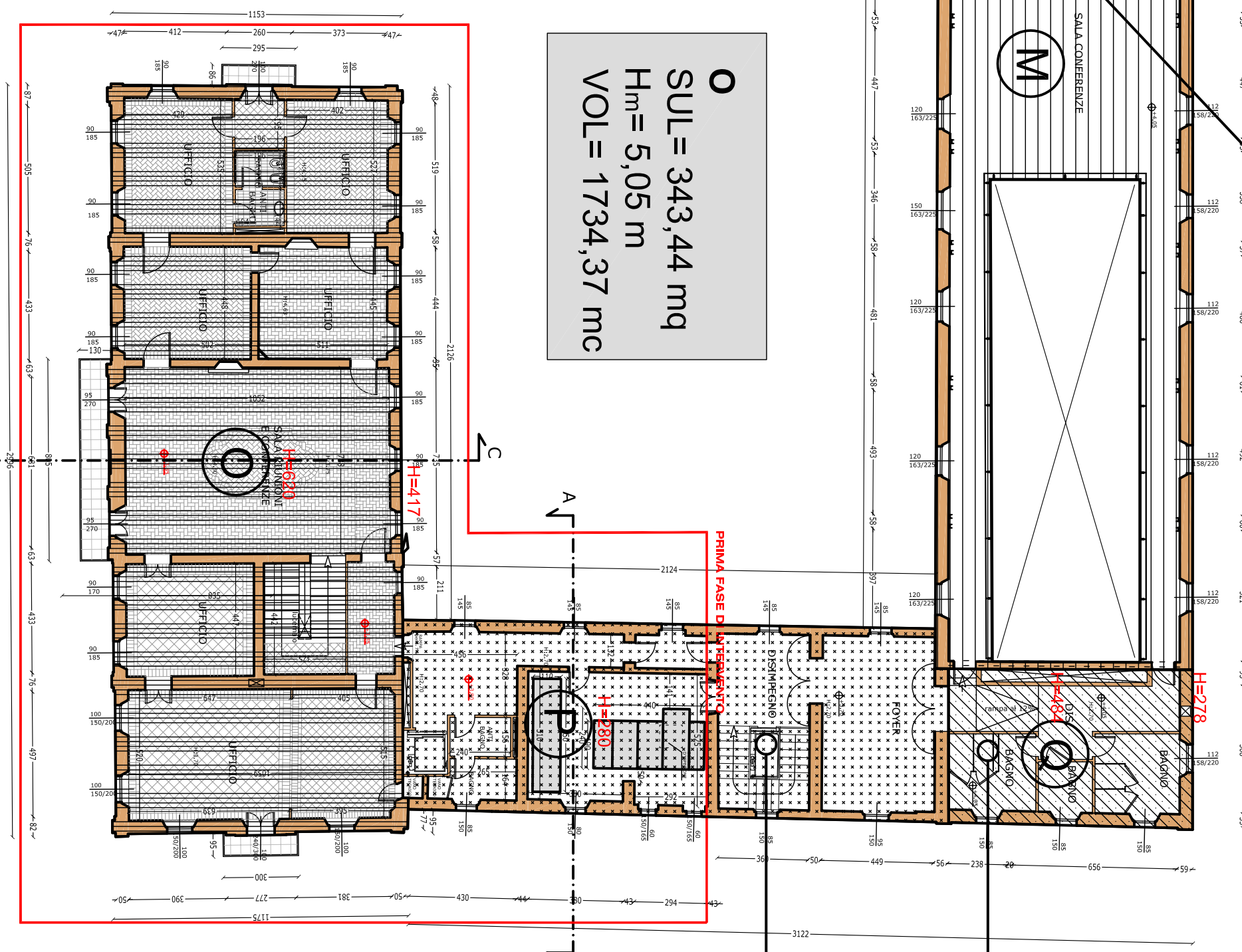


SEZIONE A-A'
 SCALA 1:100

D
 SUL = 31,62 mq
 VOL = compreso nel calcolo del VOL. al Piano Terra

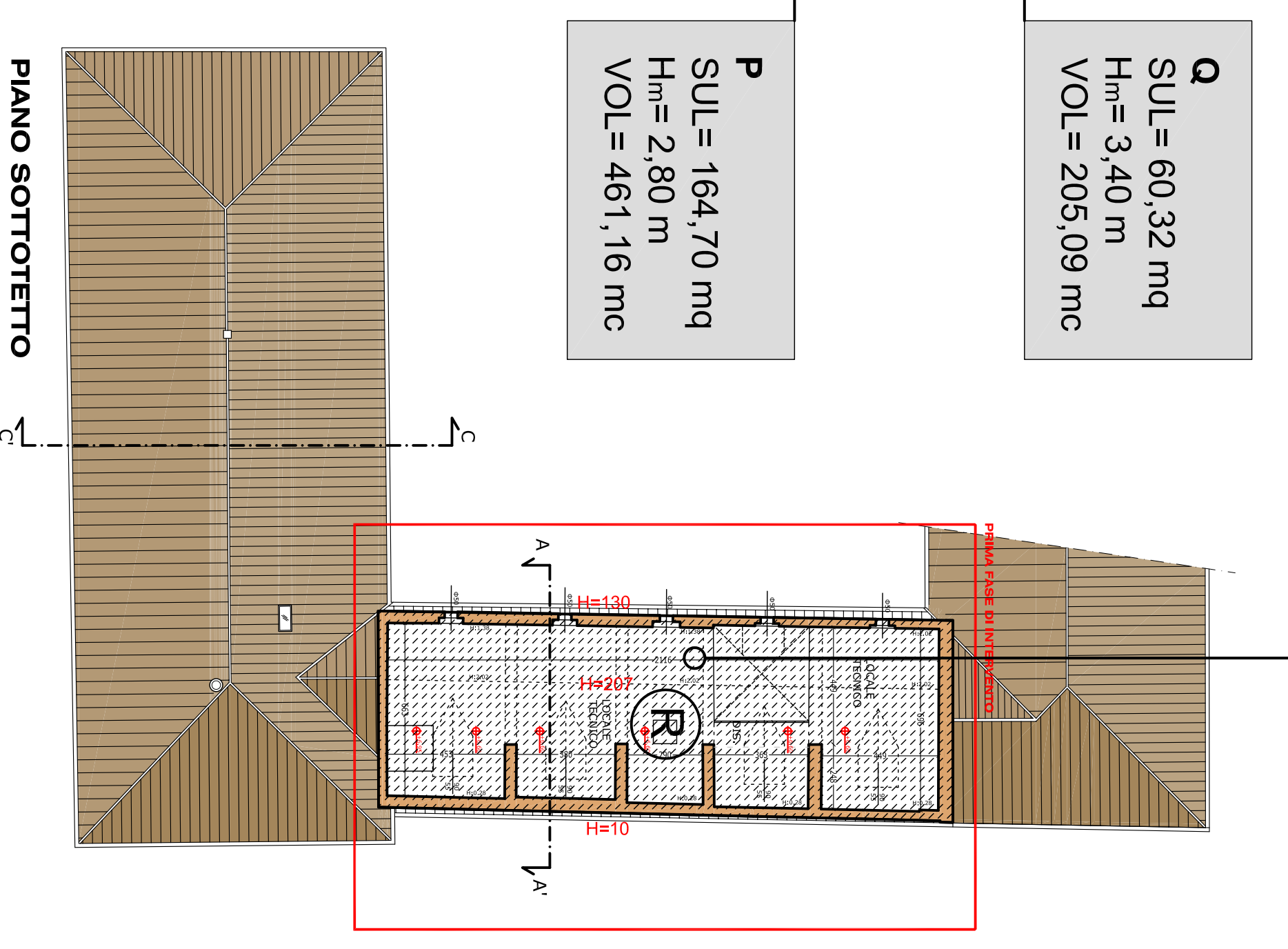
M
 SUL = 345,48 mq
 VOL = compreso nel calcolo del VOL. al Piano Terra

O
 SUL = 343,44 mq
 H_m = 5,05 m
 VOL = 1734,37 mc

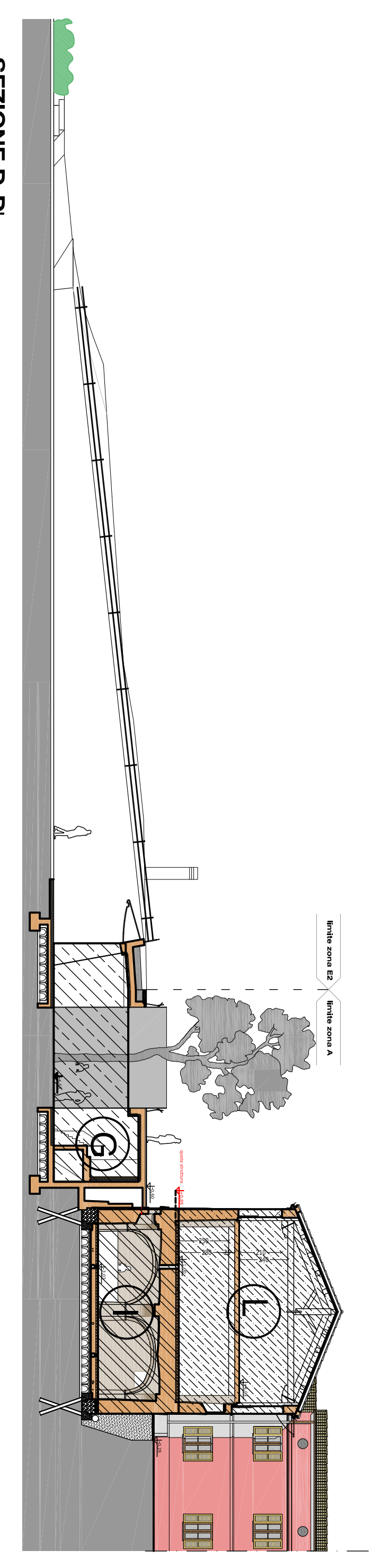


PIANO PRIMO
 SCALA 1:500

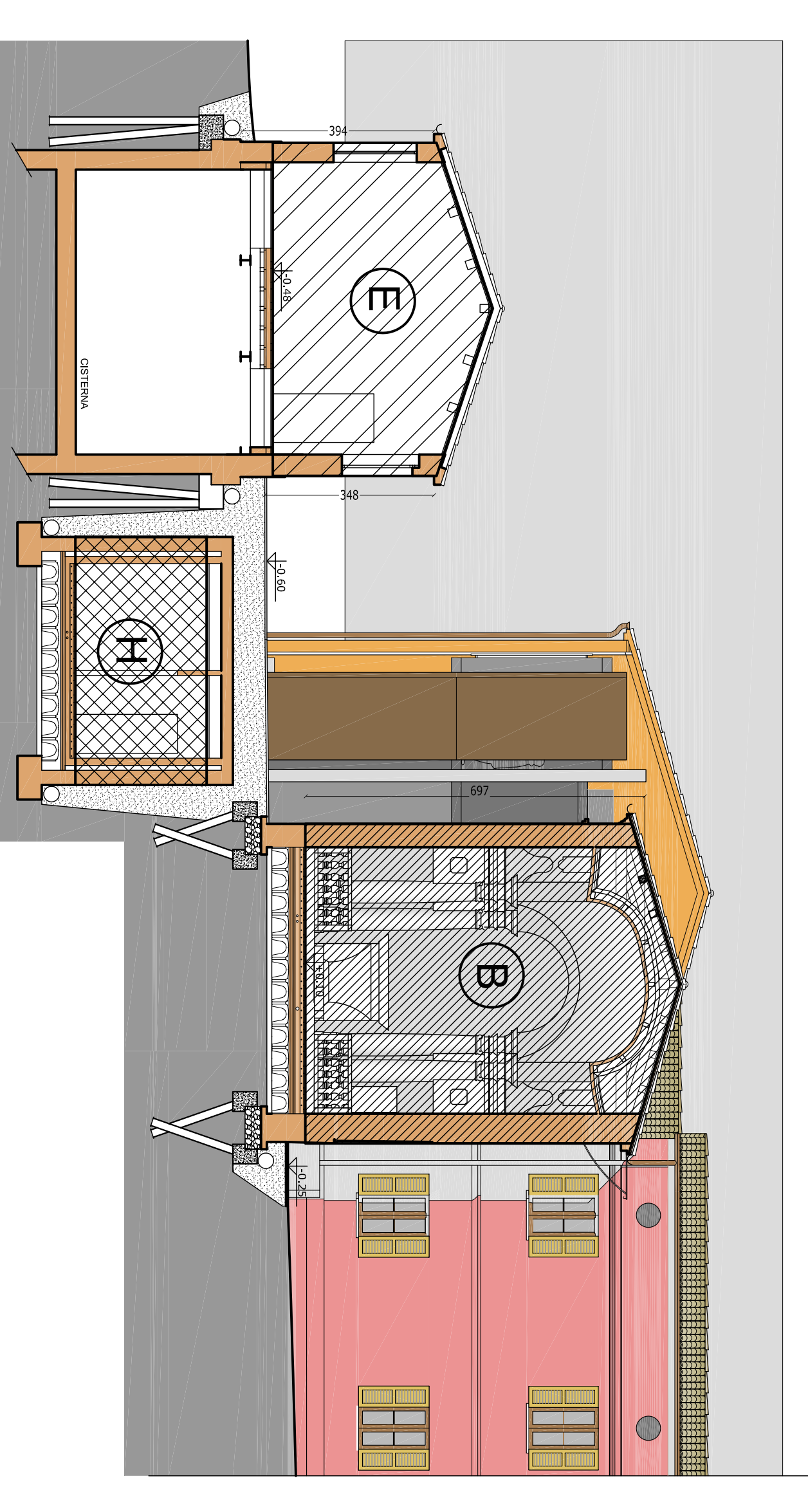
P
 SUL = 164,70 mq
 H_m = 2,80 m
 VOL = 461,16 mc



PIANO SOTTOTETTO
 SCALA 1:500

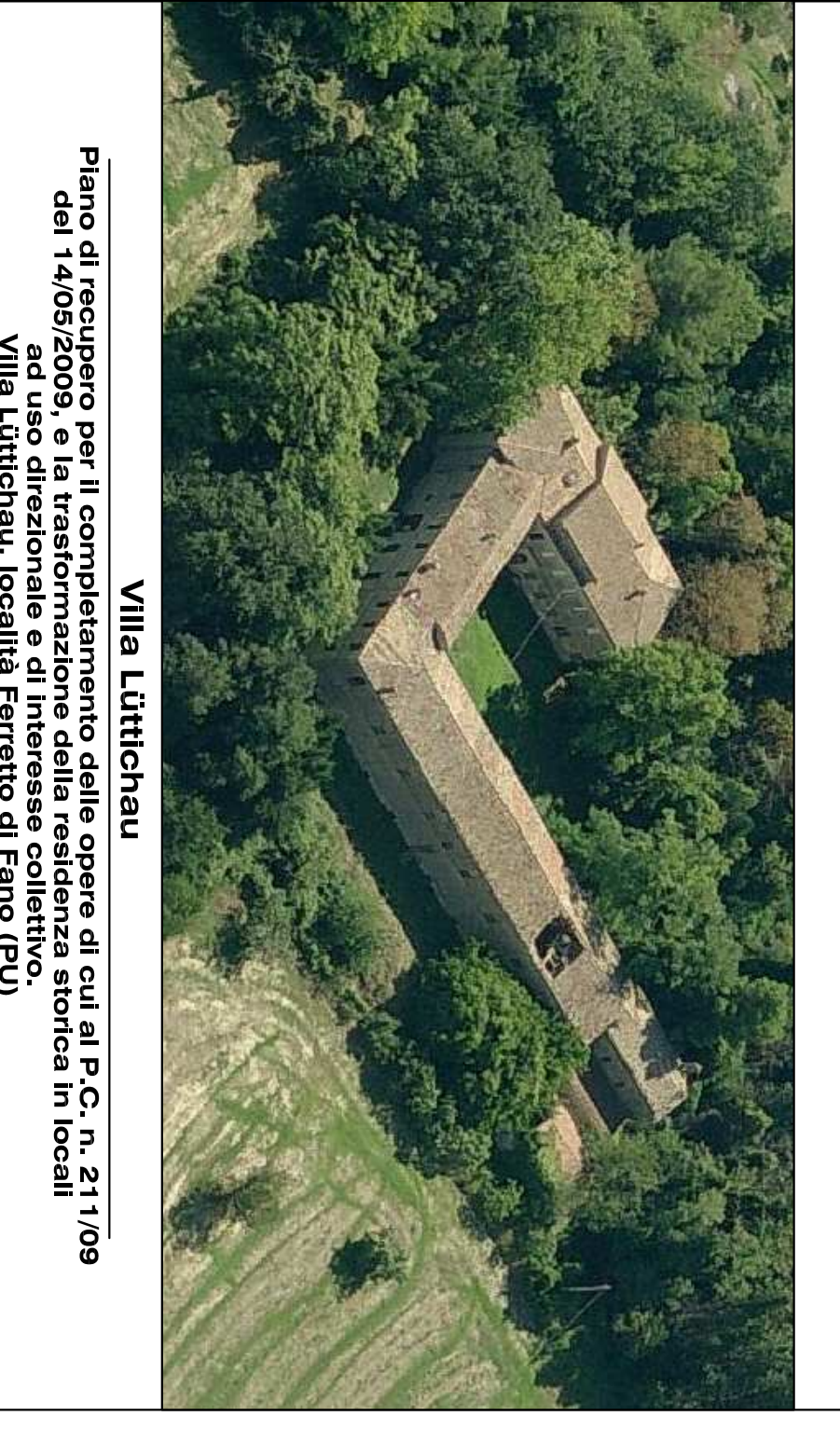
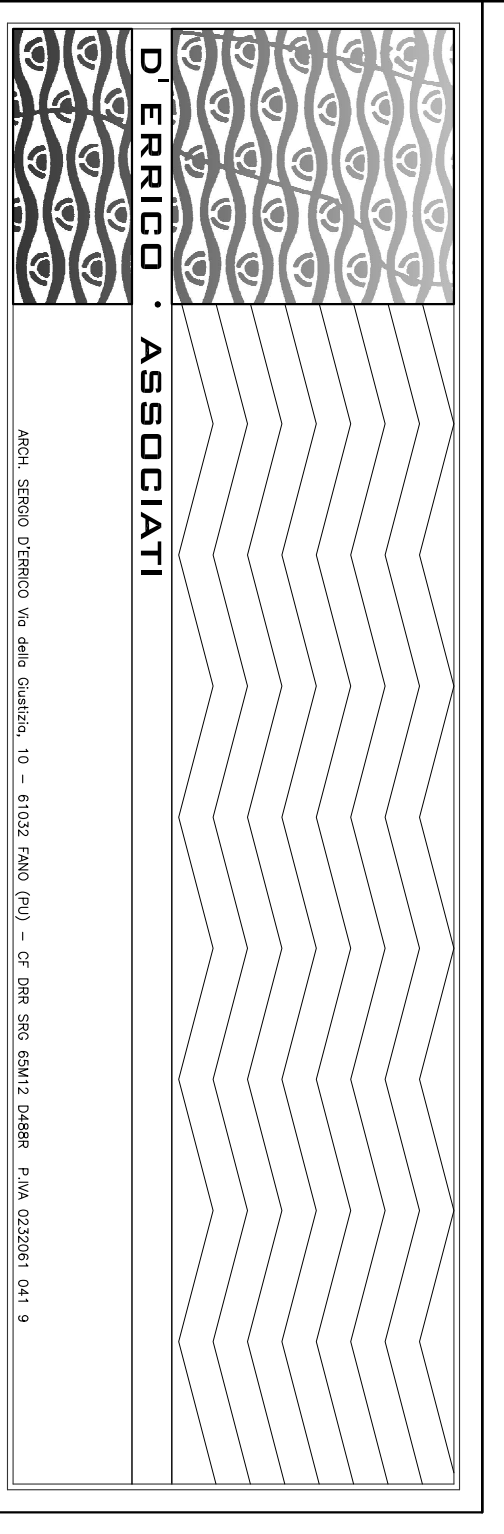


SEZIONE D-D'
 SCALA 1:500



SEZIONE B-B'
 SCALA 1:100

DESCRIZIONE	STATO DI FATTO			STATO DI PROGETTO		
	S.U.L. (mq)	Height (m)	VOL (mc)	S.U.L. (mq)	Height (m)	VOL (mc)
corpo laterale	A	45,45	3,80	172,71		
corpo principale	B	74,71	7,15	534,18		
retro altare	C	7,92	8,30	65,74	82,63	7,15
matroneo	D	31,62	≥ 1,50	compresso nel calcolo del VOL. al piano terra	31,62	≥ 1,50
corpo principale	E	46,31	4,05	187,56	46,31	3,93
corpo retro	F	21,93	2,15	47,15		
hall e guardiola	G		nuova costruzione	344,27/m ²		1288,60/m ²
servizi igienici	H		nuova costruzione	36,49/m ²		109,47/m ²
seminterroo esterne	I	729,02/m ²	3,55	2588,20/m ²	729,02/m ²	3,78
piano terra	L	454,48	7,30	3390,70	458,92	6,86
piano primo	M	459,92	≥ 1,50	compresso nel calcolo del VOL. al piano terra	345,48	≥ 1,50
piano terra	N	563,89	3,65	2056,20	568,03	3,62
villa 1 piano	O	343,40	5,50	1888,70	343,44	5,05
palazzina 1 piano	P	163,02	4,30	700,99	164,70	2,80
palazzina da 1 piano	Q	62,20	3,80	236,36	60,32	3,40
sottotetto praticabile	R		1,30	compresso nel calcolo del VOL. al piano terra	167,84/m ²	218,19
TOTALE				S.U.L. totale stato di fatto 2649,36		S.U.L. totale stato di progetto 2465,96
						VOL totale stato di progetto 9973,88



Villa Lirichiana
 Piano di recupero per il complesso di cui al P.C. n. 21/109 del 14/03/2004, in trasformazione dalla residenza storica in locali Villa Lirichiana, località Ferretto di Forno (PU)

ELABORATO: STATO DI PROGETTO
 CADUTO PER VOLUMI TERRA SUL
 SCALA: 1:1000 - 1:2000

DATA EMISSIONE	DATA REVISIONE
14/09/2010	
PROF. ANTONIO SERRANO	ING. A. G. G. AMO