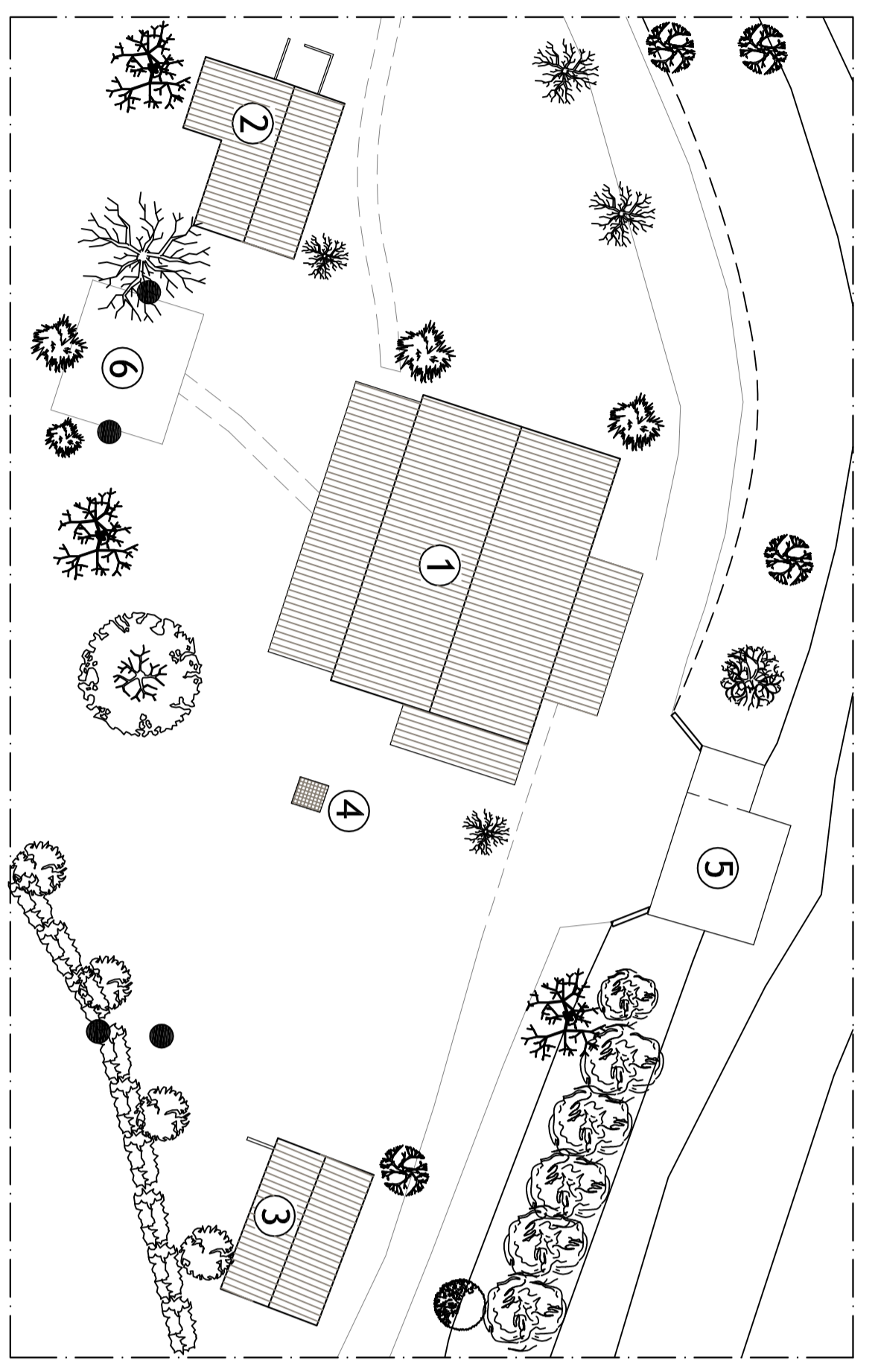
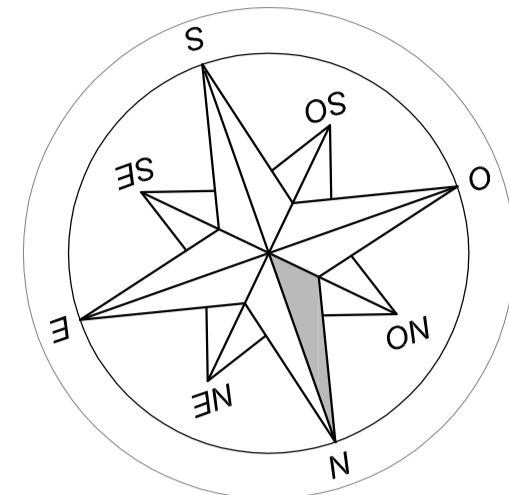


Foglio n°36 mappa n.354 sub.1
COMUNE DI FANO
 Prov. Pescherobiano
 COMMITTENTE: **LUIGIA BERNI & SANTIUCCHI ASSOCIATI**
 Progettista: **Franco Alti (Fano, Casa)** per la costruzione di una unità abitativa in aderenza, sita in Fano (PU)
 Ubicazione: **Fano, Via Bellacchio, 78**
 Operatore: **ALTI/NO - STUDIO FALTO**
 scala: **1:100** rev. **01** del **10/01/2010**
 maggio 2010

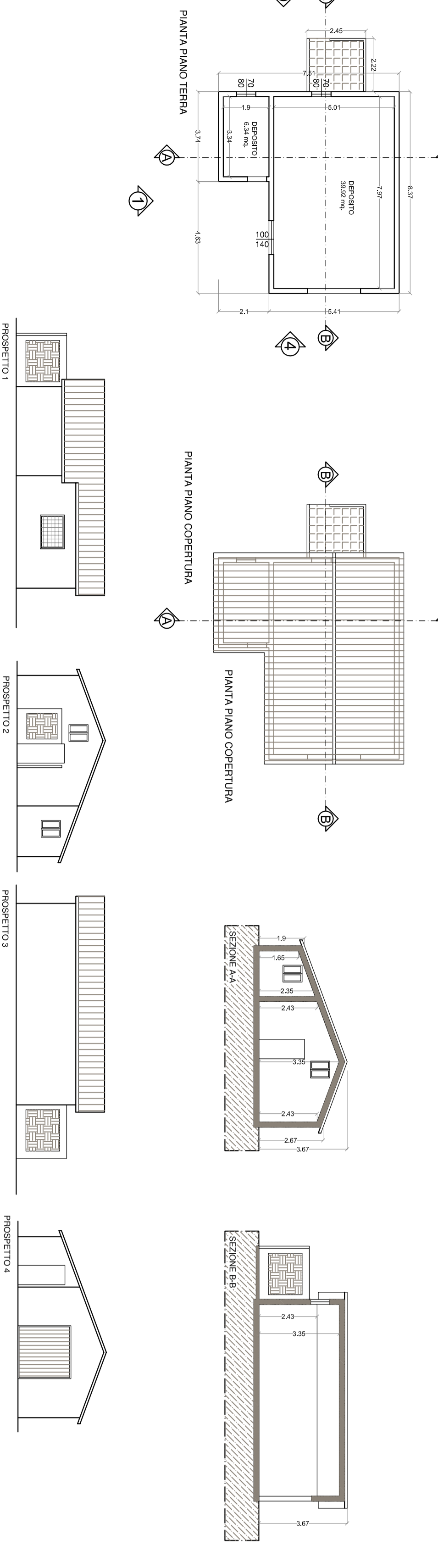
LEGENDA

1	UNITA' ABITATIVA
2	ANNESSE
3	ANNESSE
4	POZZO
5	GRADINE INVERNATE
6	PAZZALE PAVIMENTATO

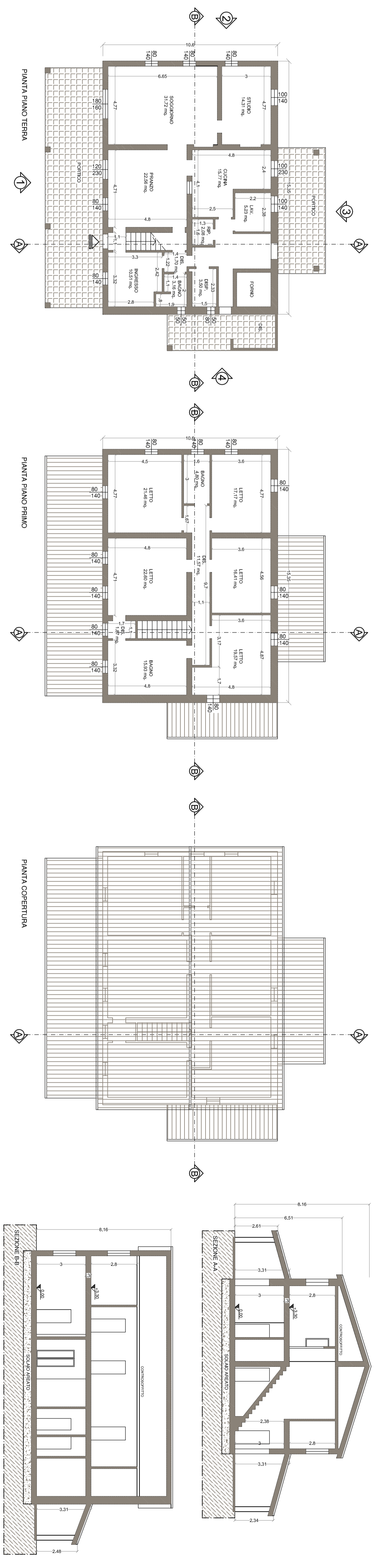


PLANIMETRIA D'INSIEME Scala 1:200

2 ANNESSE



1 UNITA' ABITATIVA



3 ANNESSE

