

- COMUNE DI FANO -

PIANO ATTUATIVO DEL COMPARTO ST5_P28
PER AMPLIAMENTO DEL CENTRO COMMERCIALE
"Metauro" IN VIA L. EINAUDI, 30

DITTE : - AUCHAN S.p.a.
- GALLERIE COMMERCIALI ITALIA S.p.a.

OPERE DI URBANIZZAZIONE

PROGETTO: STUDIO ASSOCIATO di INGEGNERIA
DOTT. ING. FABIO TOMBARI - STEFANO ANSUINI
c.f. e p.i. 00937840411
VIA del TEATRO, 8 FANO (Pesaro) tel. 0721 / 802586 - 825702

URB 05.c

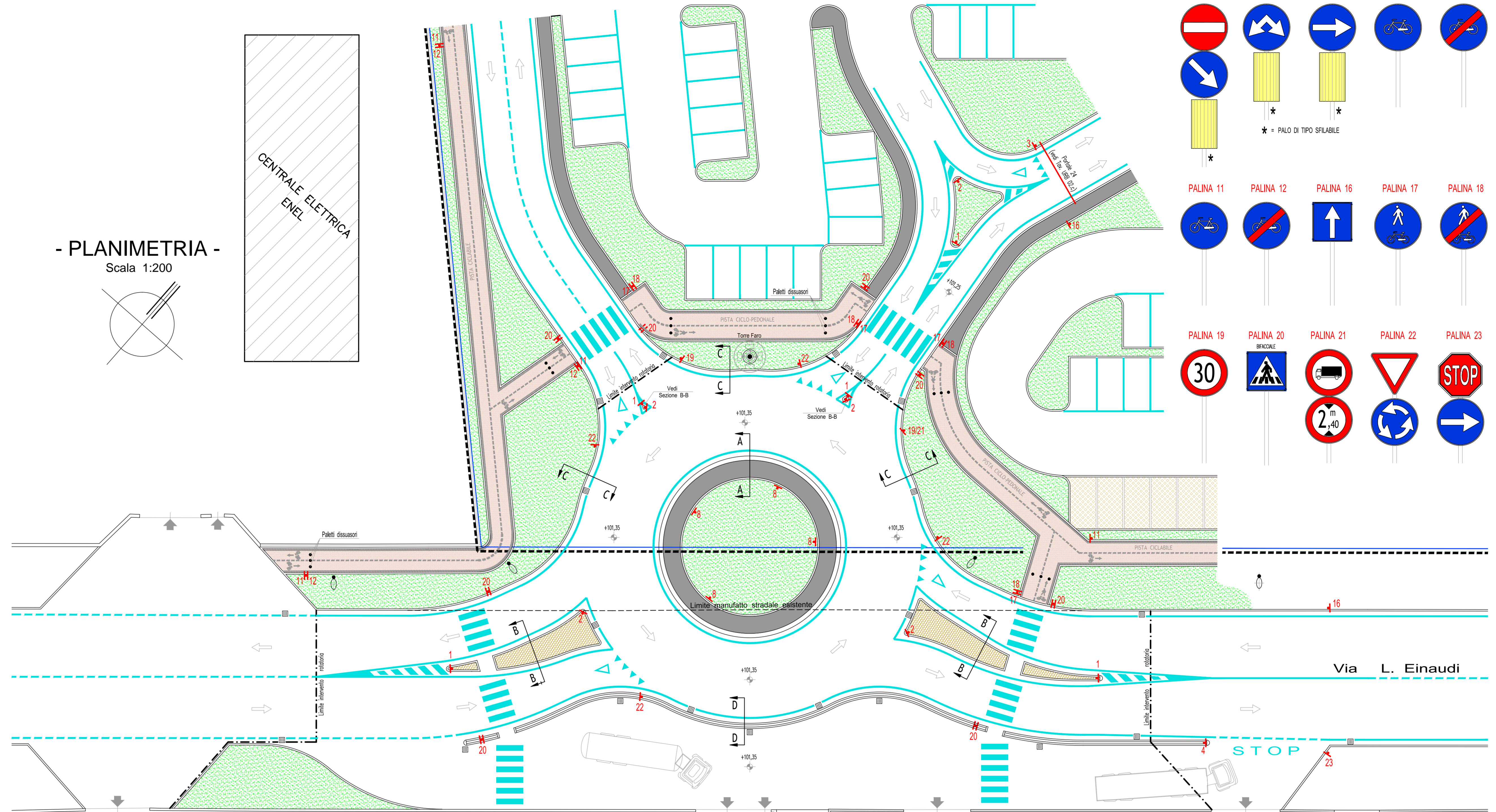
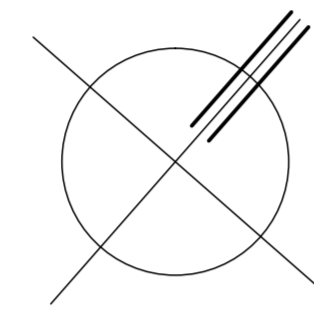
ROTATORIA STRADALE
SU VIA L. EINAUDI

data	Febbraio 2015
agg.	Settembre 2015
agg.	Novembre 2015
agg.	
scala	1:200

SEGNALETICA STRADALE E
PARTICOLARI COSTRUTTIVI

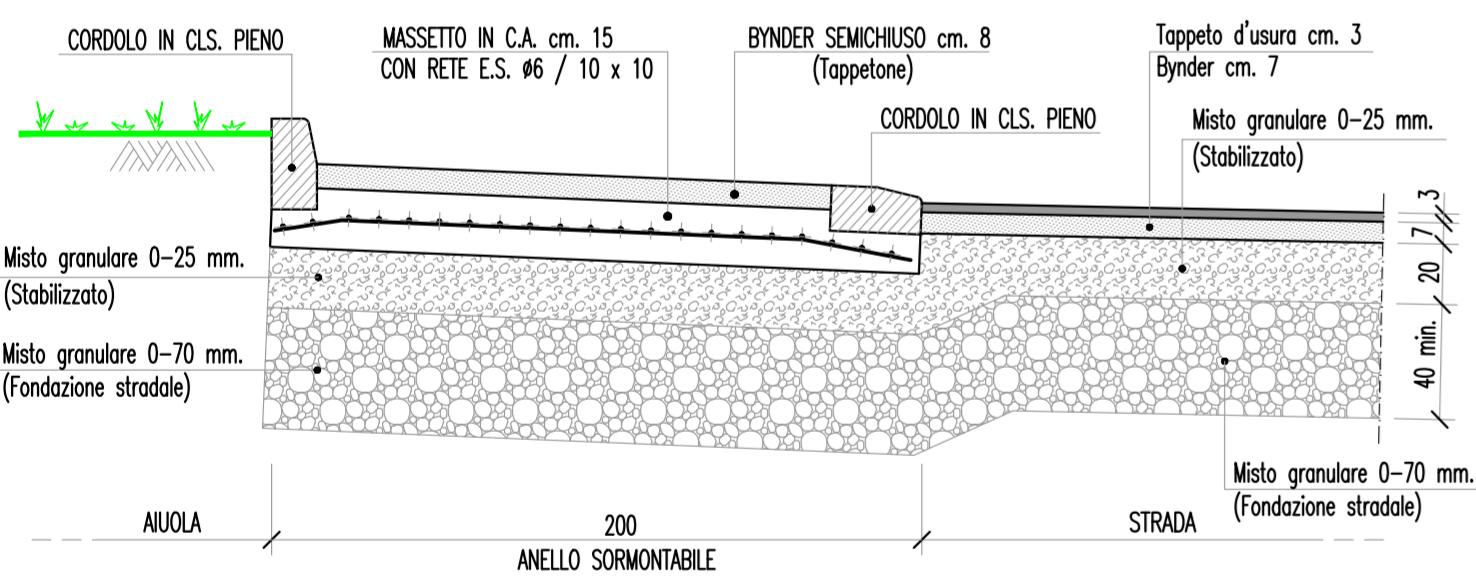
- PLANIMETRIA -

Scala 1:200

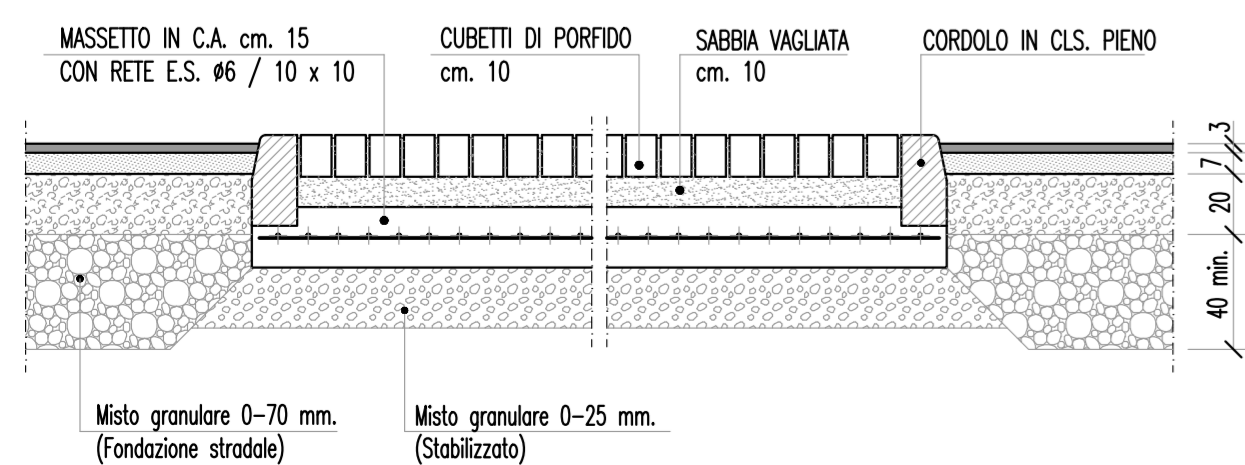


- -
 -
 -
 -
 -
 -
 -
 -
 -
 -
 -
 -
 -
 -
- * = PALO DI TIPO SFILABILE

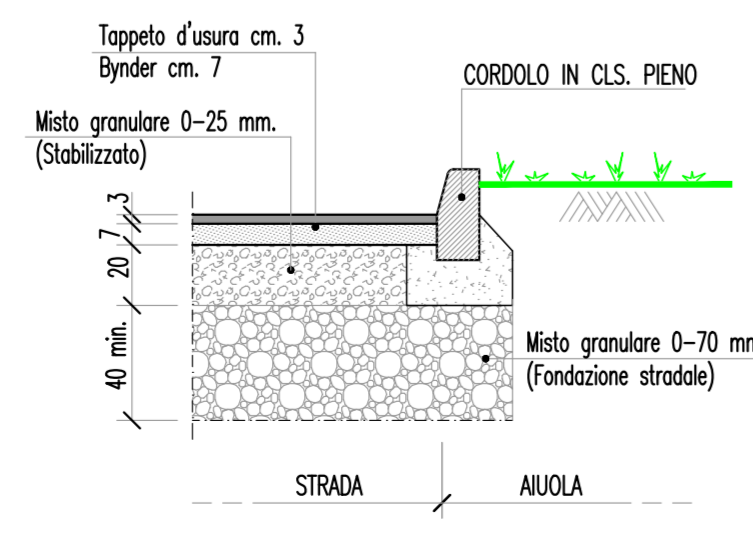
**SEZIONE A-A
(AIUOLA CENTRALE)**
scala 1:25



**SEZIONE B-B
(SPARTITRAFFICO A RASO)**
scala 1:25



**SEZIONE C-C
(SU AIUOLA)**
scala 1:25



**SEZIONE D-D
(SU SPARTITRAFFICO)**
scala 1:25

