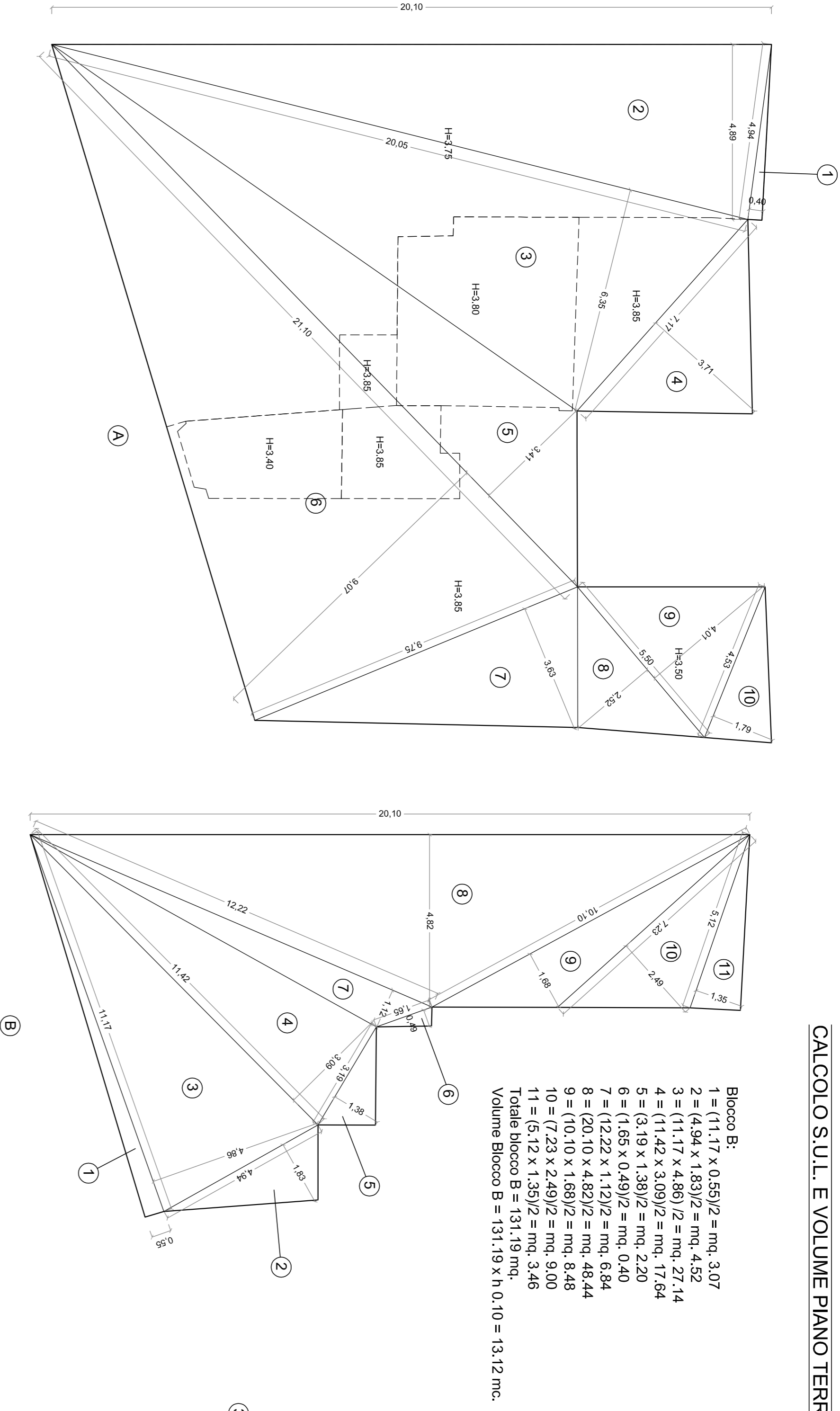
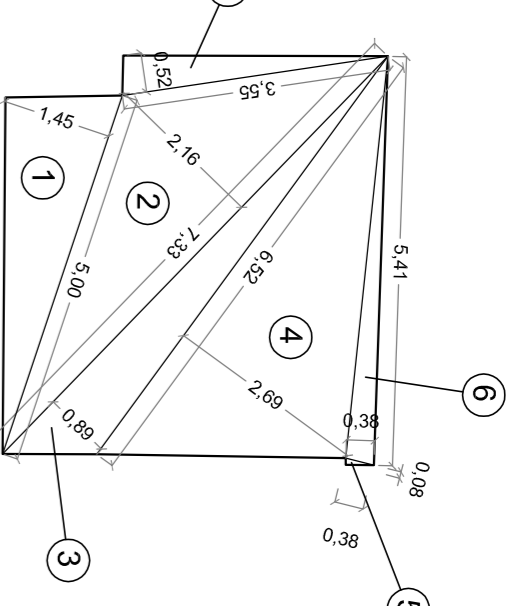


Calcolo S.U.L. e Volume Piano Terra

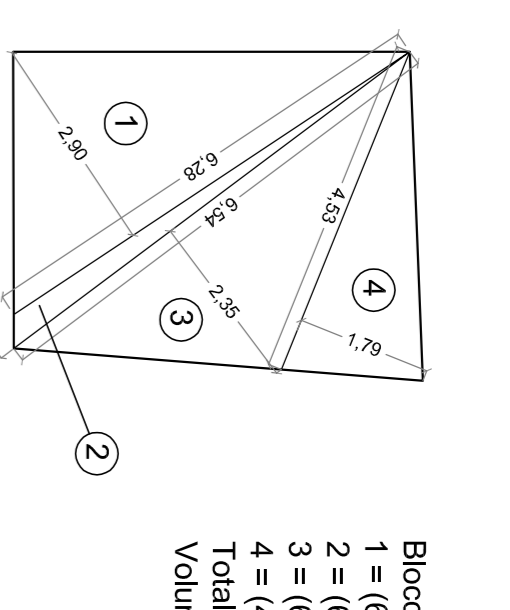


Blocco A: 1 = (4,94 x 0,40)/2 = mq. 0,99... 2 = (4,94 x 0,40)/2 = mq. 0,99... 3 = (20,05 x 0,50)/2 = mq. 5,01... 4 = (2,17 x 3,27)/2 = mq. 3,53... 5 = (21,10 x 3,41)/2 = mq. 35,88... 6 = (21,10 x 3,41)/2 = mq. 35,88... 7 = (9,75 x 3,63)/2 = mq. 17,70... 8 = (9,75 x 3,63)/2 = mq. 17,70... 9 = (6,50 x 2,52)/2 = mq. 8,18... 10 = (4,53 x 1,79)/2 = mq. 4,05... S.U.L. Blocco A = 298,47 mc. Volume Blocco A = 298,47 x h. 3,85 = 1140,11 mc.

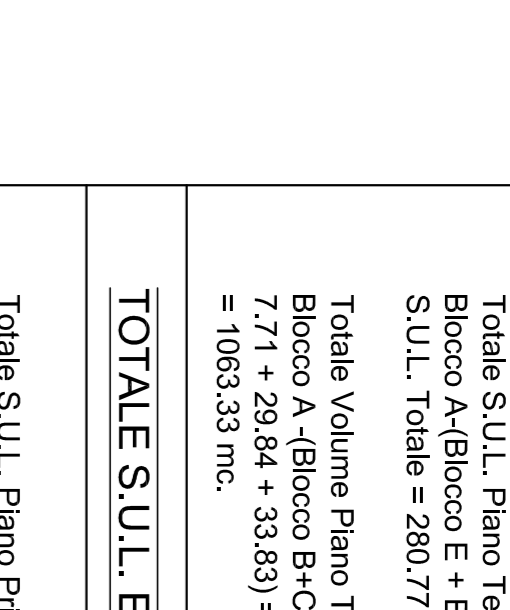
Blocco B: 1 = (11,17 x 0,59)/2 = mq. 3,07... 2 = (4,84 x 1,83)/2 = mq. 4,52... 3 = (11,17 x 4,86)/2 = mq. 27,14... 4 = (11,17 x 4,86)/2 = mq. 27,14... 5 = (1,85 x 0,99)/2 = mq. 0,93... 6 = (1,85 x 0,99)/2 = mq. 0,93... 7 = (2,22 x 1,29)/2 = mq. 1,44... 8 = (2,22 x 1,29)/2 = mq. 1,44... 9 = (10,10 x 4,82)/2 = mq. 24,48... 10 = (7,23 x 2,49)/2 = mq. 9,00... Totale Blocco B = 131,19 mc. Volume Blocco B = 131,19 x h. 0,10 = 13,12 mc.



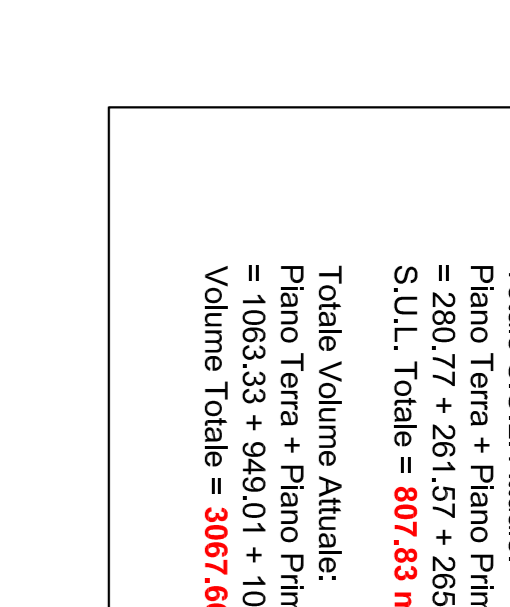
Blocco C: 1 = (6,00 x 1,45)/2 = mq. 3,62... 2 = (7,23 x 2,16)/2 = mq. 7,92... 3 = (7,23 x 2,16)/2 = mq. 7,92... 4 = (6,52 x 2,89)/2 = mq. 9,32... 5 = (0,38 x 0,89)/2 = mq. 0,17... 6 = (5,41 x 0,39)/2 = mq. 1,03... 7 = (3,55 x 0,52)/2 = mq. 0,92... Totale Blocco C = 25,53 mc. Volume Blocco C = 25,53 x h. 0,05 = 1,28 mc.



Blocco D: 1 = (6,28 x 2,99)/2 = mq. 9,11... 2 = (6,28 x 2,99)/2 = mq. 9,11... 3 = (6,54 x 2,53)/2 = mq. 7,89... 4 = (4,53 x 1,79)/2 = mq. 4,05... Totale Blocco D = 22,02 mc. Volume Blocco D = 22,02 x h. 0,35 = 7,71 mc.



Blocco E: 1 = (3,01 x 1,23)/2 = mq. 1,85... 2 = (3,01 x 1,23)/2 = mq. 1,85... 3 = (1,82 x 0,92)/2 = mq. 0,84... 4 = (1,82 x 0,92)/2 = mq. 0,84... 5 = (0,58 x 0,50)/2 = mq. 0,14... Totale Blocco E = 7,75 mc. Volume Blocco E = 7,75 x h. 3,85 = 29,84 mc.



Blocco F: 1 = (4,88 x 2,24)/2 = mq. 5,44... 2 = (3,01 x 1,24)/2 = mq. 1,86... 3 = (1,82 x 0,92)/2 = mq. 0,84... Totale Blocco F = 9,95 mc. Volume Blocco F = 9,95 x h. 3,40 = 33,83 mc.

Totale S.U.L. e Volume Piano Terra

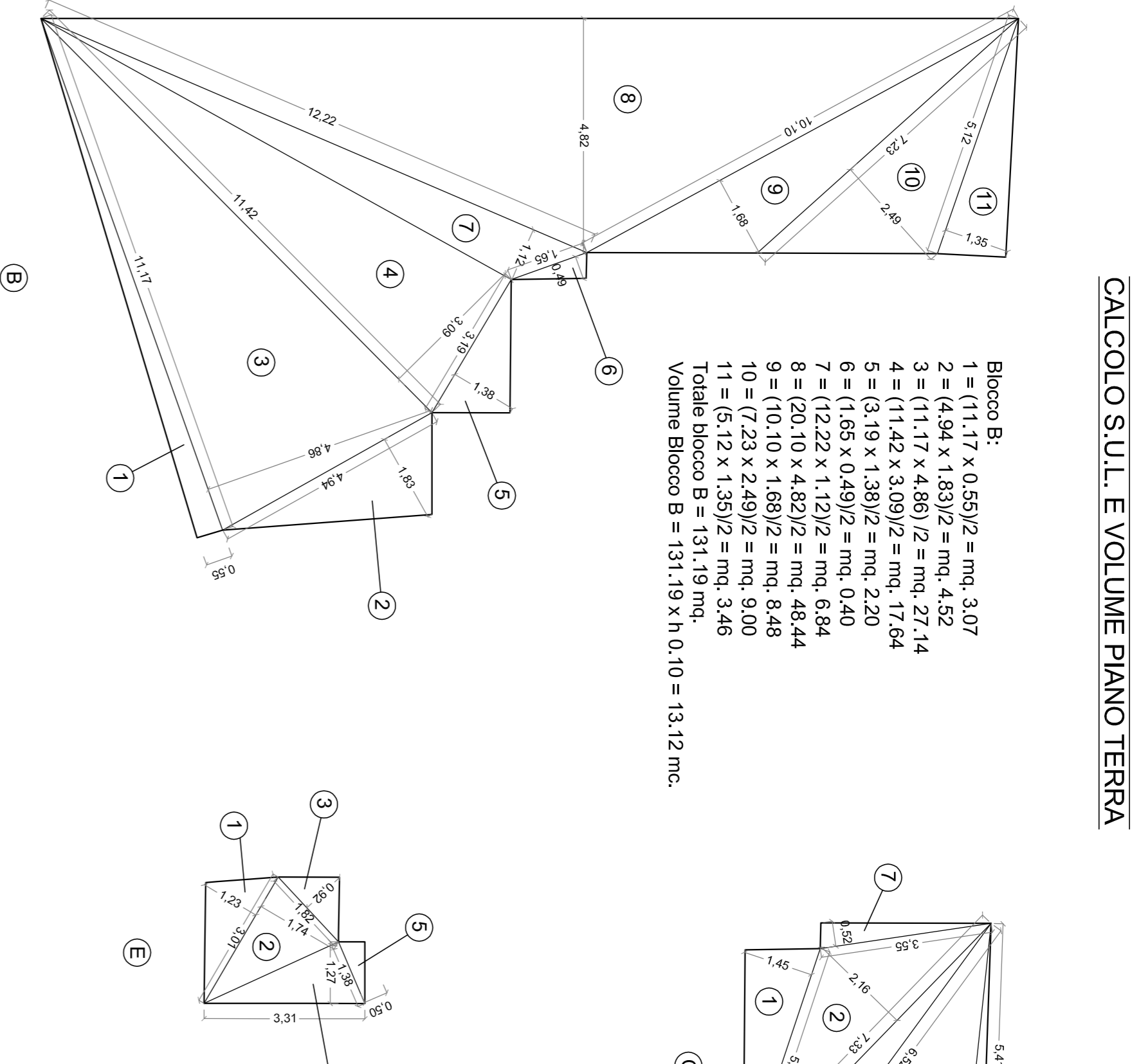
Table with 2 columns: Description and Value. Totale S.U.L. Piano Terra: 298,47 + 280,77 + 25,53 + 22,02 + 7,75 + 9,95 = 846,51 mc. Totale S.U.L. e Volume Piano Terra: 846,51 + 13,12 + 1,28 + 7,71 + 29,84 = 918,46 mc.

Totale S.U.L. e Volume Attuale

Table with 2 columns: Description and Value. Totale S.U.L. Attuale: 290,77 + 261,57 + 265,49 = 817,83 mc. Totale Volume Attuale: 1083,33 + 546,01 + 1055,32 = 2684,66 mc.

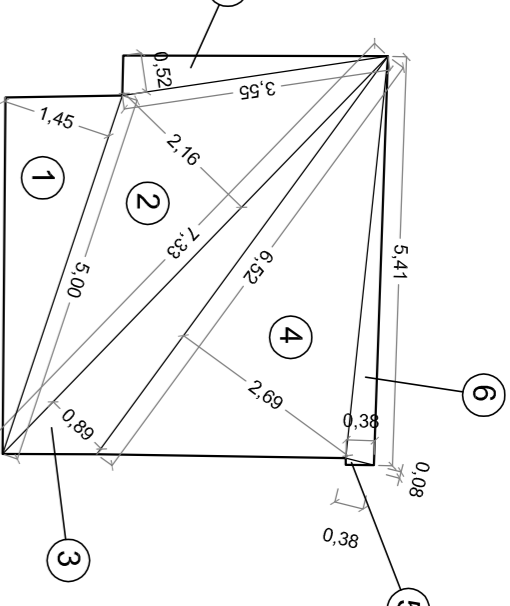
Superficie vano scala condominiale = S.U.L. x 20% = 807,83 x 20% = 161,57 mc. deterrabili. Vano scala piano Terra = Blocco E + F = mq. 17,70. Vano scala piano Primo = Blocco B + C = mq. 16,54. Vano scala piano Secondo = Blocco D = mq. 10,85. Totale superficie condominiale = 17,70 + 16,54 + 10,85 = 45,09 mq. < 161,57 mc.

Calcolo S.U.L. e Volume Piano Primo

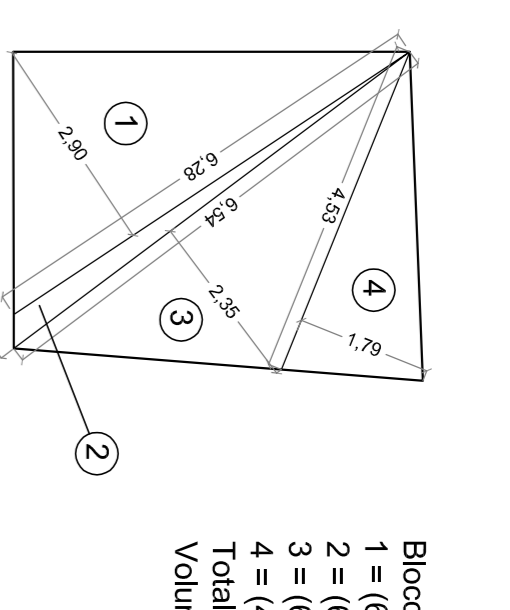


Blocco A: 1 = (4,94 x 0,40)/2 = mq. 0,99... 2 = (4,94 x 0,40)/2 = mq. 0,99... 3 = (20,05 x 0,50)/2 = mq. 5,01... 4 = (2,17 x 3,27)/2 = mq. 3,53... 5 = (21,10 x 3,41)/2 = mq. 35,88... 6 = (21,10 x 3,41)/2 = mq. 35,88... 7 = (9,75 x 3,63)/2 = mq. 17,70... 8 = (9,75 x 3,63)/2 = mq. 17,70... 9 = (6,50 x 2,52)/2 = mq. 8,18... 10 = (4,53 x 1,79)/2 = mq. 4,05... S.U.L. Blocco A = 298,47 mc. Volume Blocco A = 298,47 x h. 3,85 = 1140,11 mc.

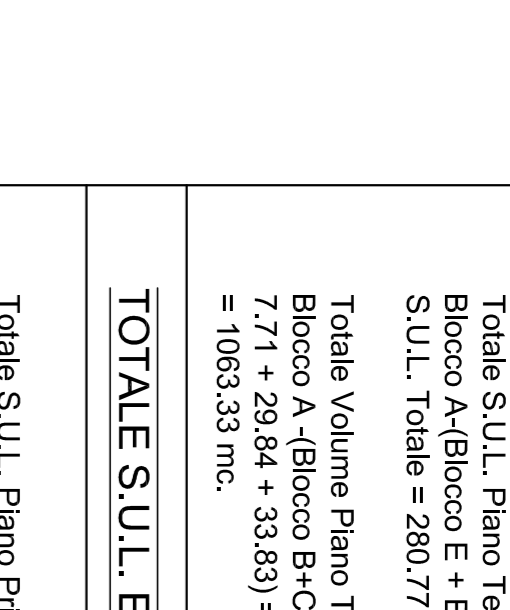
Blocco B: 1 = (16,06 x 1,21)/2 = mq. 9,85... 2 = (6,05 x 0,33)/2 = mq. 0,83... 3 = (6,41 x 1,06)/2 = mq. 2,40... 4 = (6,41 x 1,06)/2 = mq. 2,40... Totale Blocco B = 103,93 mc. Volume Blocco B = (0,58 x h) x 3,63 = 88,67 mc.



Blocco C: 1 = (2,99 x 1,26)/2 = mq. 1,88... 2 = (2,99 x 1,26)/2 = mq. 1,88... 3 = (2,81 x 1,35)/2 = mq. 1,80... 4 = (1,80 x 0,99)/2 = mq. 0,90... Totale Blocco C = 5,61 mc. Volume Blocco C = 5,61 x h. 3,36 = 18,85 mc.



Blocco D: 1 = (3,01 x 1,23)/2 = mq. 1,85... 2 = (3,01 x 1,24)/2 = mq. 1,86... 3 = (1,82 x 0,92)/2 = mq. 0,84... 4 = (1,82 x 0,92)/2 = mq. 0,84... 5 = (0,58 x 0,50)/2 = mq. 0,14... Totale Blocco D = 7,75 mc. Volume Blocco D = 7,75 x h. 3,85 = 29,84 mc.

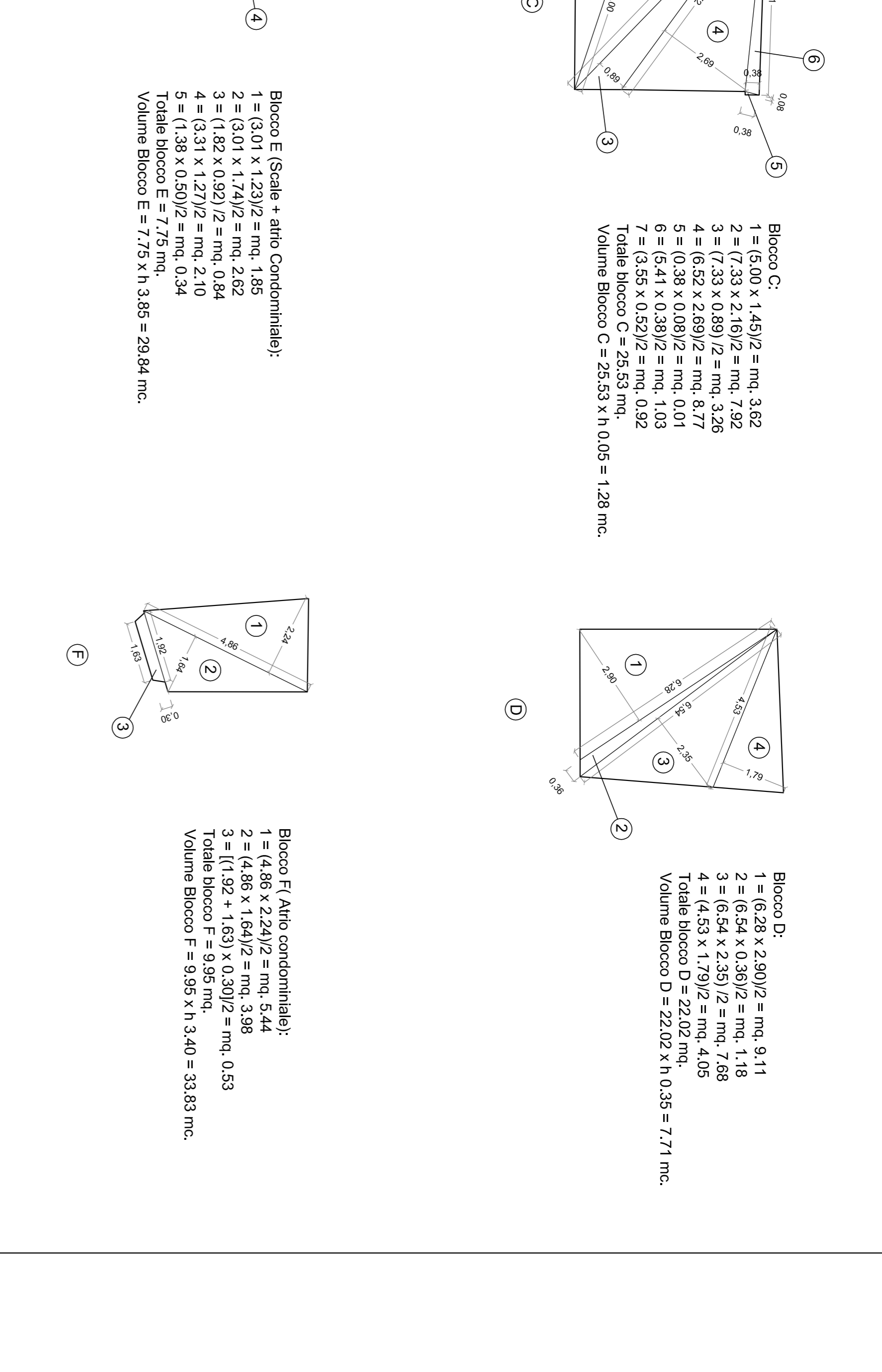


Blocco E: 1 = (4,88 x 2,24)/2 = mq. 5,44... 2 = (3,01 x 1,24)/2 = mq. 1,86... 3 = (1,82 x 0,92)/2 = mq. 0,84... Totale Blocco E = 9,95 mc. Volume Blocco E = 9,95 x h. 3,40 = 33,83 mc.

Totale S.U.L. e Volume Piano Primo

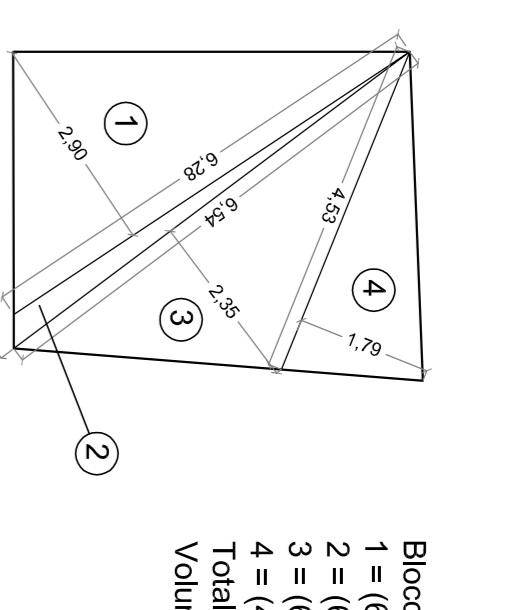
Table with 2 columns: Description and Value. Totale S.U.L. Piano Primo: 298,47 + 103,93 + 5,61 + 7,75 + 9,95 = 425,71 mc. Totale S.U.L. e Volume Piano Primo: 425,71 + 1140,11 + 18,85 + 29,84 = 1713,51 mc.

Calcolo S.U.L. e Volume Piano Secondo

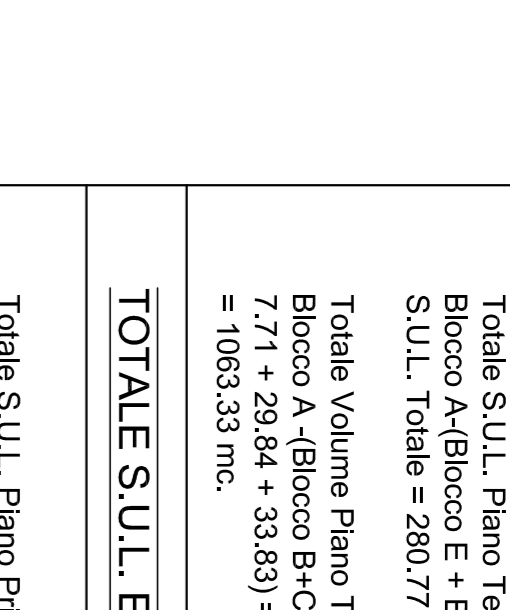


Blocco A: 1 = (9,18 x 4,51)/2 = mq. 20,70... 2 = (6,18 x 2,25)/2 = mq. 19,42... Volume = (9,18 x 4,51) + (6,18 x 2,25) = 40,12 mc. 3 = (6,02 x 4,08) x 3,89/2 = mq. 19,64... 4 = (6,02 x 4,08) x 3,89/2 = mq. 19,64... 5 = (4,53 x 0,39)/2 = mq. 0,86... 6 = (4,53 x 0,39)/2 = mq. 0,86... 7 = (6,51 x 3,71)/2 = mq. 12,08... 8 = (6,48 x 0,50)/2 = mq. 1,12... 9 = (6,79 x 0,30)/2 = mq. 1,02... 10 = (6,79 x 0,30)/2 = mq. 1,02... 11 = (5,87 x 2,89)/2 = mq. 7,80... Volume = (6,51 x 3,71) + (6,48 x 0,50) + (6,79 x 0,30) + (5,87 x 2,89) + (4,53 x 0,39) + (4,53 x 0,39) + (6,51 x 3,71) + (6,48 x 0,50) + (6,79 x 0,30) + (5,87 x 2,89) = 70,51 mc. 12 = (0,66 x 0,32)/2 = mq. 0,11... 13 = (0,66 x 0,32)/2 = mq. 0,11... Volume = (2 x 0,11) x h. 3,16 = 0,69 mc. 14 = (5,61 x 2,81)/2 = mq. 7,74... 15 = (5,61 x 2,81)/2 = mq. 7,74... Volume = (4 x 7,74) x (h) 4,72 + 3,44/2 = 157,96 mc. 16 = (5,90 x 2,77)/2 = mq. 8,17... Volume = (16 x h) 4,72 + 3,44/2 + (16 x h) 3,44 = 349 + 28,10 = 316,9 mc. 17 = (5,90 x 2,82)/2 = mq. 8,32... Volume = (17 x h) 4,72 + 3,44/2 + (17 x h) 3,24 = 4,10 + 28,96 = 31,06 mc. 18 = (6,09 x 1,82)/2 = mq. 4,88... 19 = (6,09 x 1,82)/2 = mq. 4,88... Volume = (18 + 19) x (h) 4,72 + 3,24/2 = 36,66 mc.

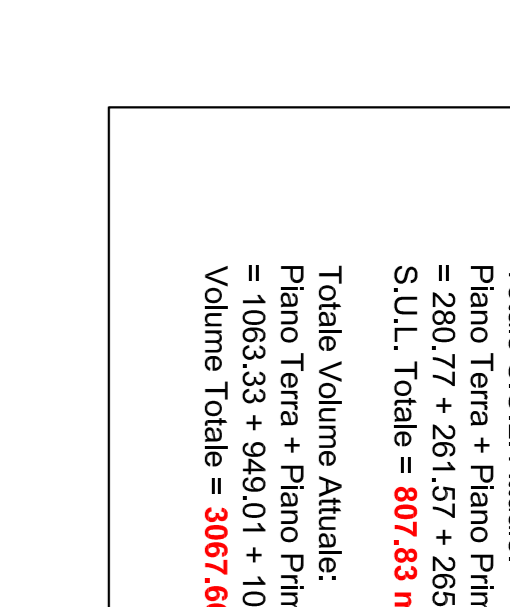
Blocco B: 1 = (16,06 x 1,21)/2 = mq. 9,85... 2 = (6,05 x 0,33)/2 = mq. 0,83... 3 = (6,41 x 1,06)/2 = mq. 2,40... 4 = (6,41 x 1,06)/2 = mq. 2,40... Totale Blocco B = 103,93 mc. Volume Blocco B = (0,58 x h) x 3,63 = 88,67 mc.



Blocco C: 1 = (2,99 x 1,26)/2 = mq. 1,88... 2 = (2,99 x 1,26)/2 = mq. 1,88... 3 = (2,81 x 1,35)/2 = mq. 1,80... 4 = (1,80 x 0,99)/2 = mq. 0,90... Totale Blocco C = 5,61 mc. Volume Blocco C = 5,61 x h. 3,36 = 18,85 mc.



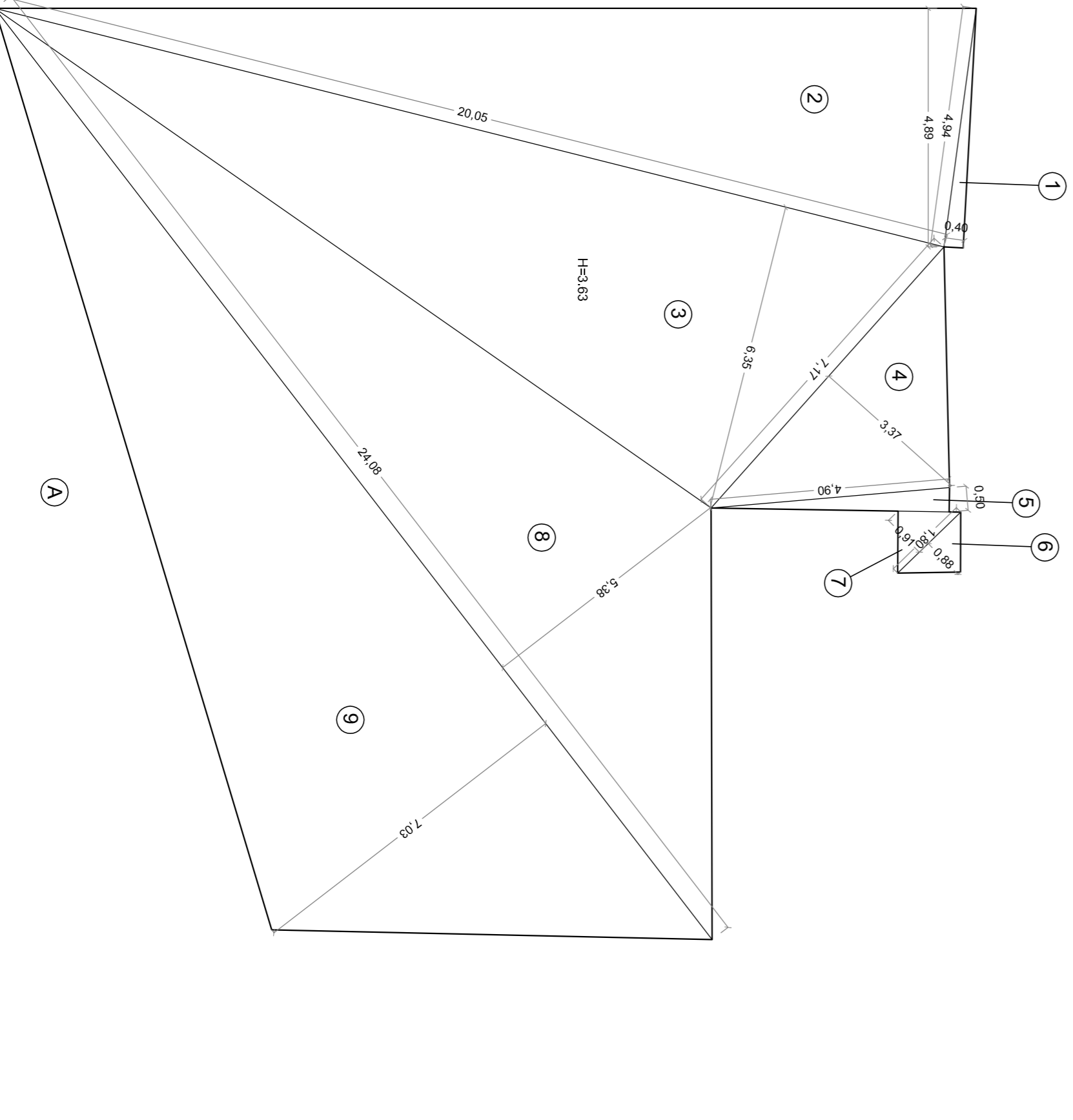
Blocco D: 1 = (3,01 x 1,23)/2 = mq. 1,85... 2 = (3,01 x 1,24)/2 = mq. 1,86... 3 = (1,82 x 0,92)/2 = mq. 0,84... 4 = (1,82 x 0,92)/2 = mq. 0,84... 5 = (0,58 x 0,50)/2 = mq. 0,14... Totale Blocco D = 7,75 mc. Volume Blocco D = 7,75 x h. 3,85 = 29,84 mc.



Blocco E: 1 = (4,88 x 2,24)/2 = mq. 5,44... 2 = (3,01 x 1,24)/2 = mq. 1,86... 3 = (1,82 x 0,92)/2 = mq. 0,84... Totale Blocco E = 9,95 mc. Volume Blocco E = 9,95 x h. 3,40 = 33,83 mc.

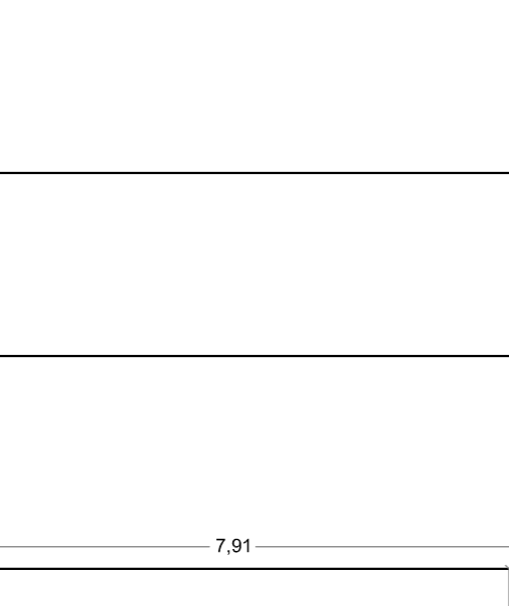
Totale S.U.L. e Volume Piano Secondo

Table with 2 columns: Description and Value. Totale S.U.L. Piano Secondo: 425,71 + 103,93 + 5,61 + 7,75 + 9,95 = 552,95 mc. Totale S.U.L. e Volume Piano Secondo: 552,95 + 1713,51 = 2266,46 mc.

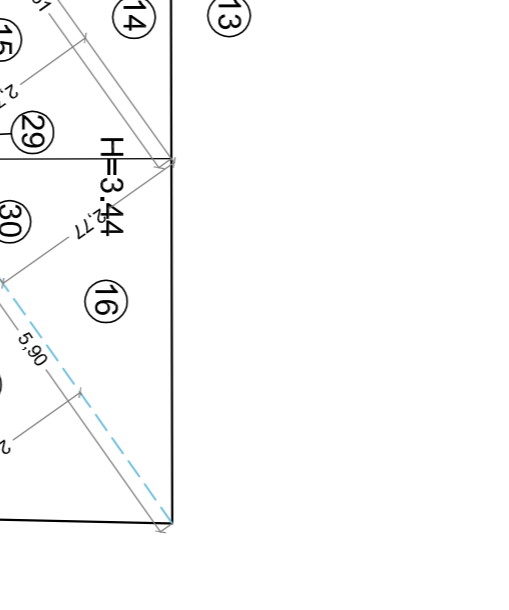


Blocco A: 1 = (4,94 x 0,40)/2 = mq. 0,99... 2 = (4,94 x 0,40)/2 = mq. 0,99... 3 = (20,05 x 0,50)/2 = mq. 5,01... 4 = (2,17 x 3,27)/2 = mq. 3,53... 5 = (4,90 x 0,50)/2 = mq. 1,22... 6 = (1,80 x 0,89)/2 = mq. 0,79... 7 = (1,80 x 0,91)/2 = mq. 0,82... 8 = (2,08 x 5,38)/2 = mq. 64,77... 9 = (2,08 x 5,38)/2 = mq. 64,77... S.U.L. Blocco A = 107,63 mc. Volume Blocco A = (6,7 x h) 3,63 + (0,79 x 0,82) x h. 3,63 = 1003,70 mc. Totale Volume Blocco A = 3,83 + 1003,70 = 1007,53 mc.

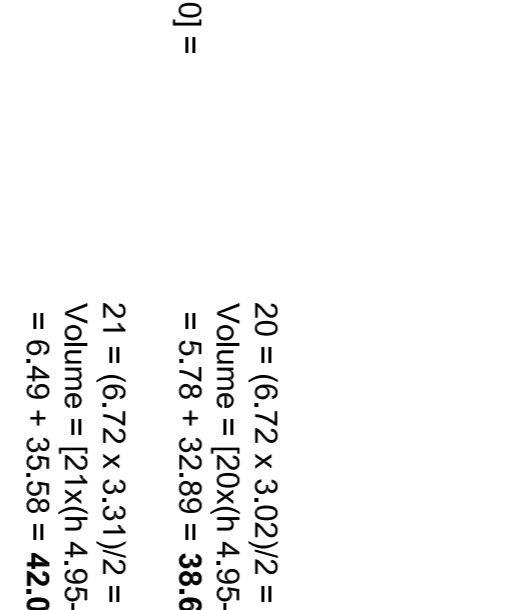
Blocco B: 1 = (16,06 x 1,21)/2 = mq. 9,85... 2 = (6,05 x 0,33)/2 = mq. 0,83... 3 = (6,41 x 1,06)/2 = mq. 2,40... 4 = (6,41 x 1,06)/2 = mq. 2,40... Totale Blocco B = 103,93 mc. Volume Blocco B = (0,58 x h) x 3,63 = 88,67 mc.



Blocco C: 1 = (2,99 x 1,26)/2 = mq. 1,88... 2 = (2,99 x 1,26)/2 = mq. 1,88... 3 = (2,81 x 1,35)/2 = mq. 1,80... 4 = (1,80 x 0,99)/2 = mq. 0,90... Totale Blocco C = 5,61 mc. Volume Blocco C = 5,61 x h. 3,36 = 18,85 mc.



Blocco D: 1 = (3,01 x 1,23)/2 = mq. 1,85... 2 = (3,01 x 1,24)/2 = mq. 1,86... 3 = (1,82 x 0,92)/2 = mq. 0,84... 4 = (1,82 x 0,92)/2 = mq. 0,84... 5 = (0,58 x 0,50)/2 = mq. 0,14... Totale Blocco D = 7,75 mc. Volume Blocco D = 7,75 x h. 3,85 = 29,84 mc.



Blocco E: 1 = (4,88 x 2,24)/2 = mq. 5,44... 2 = (3,01 x 1,24)/2 = mq. 1,86... 3 = (1,82 x 0,92)/2 = mq. 0,84... Totale Blocco E = 9,95 mc. Volume Blocco E = 9,95 x h. 3,40 = 33,83 mc.

Totale S.U.L. e Volume Attuale

Table with 2 columns: Description and Value. Totale S.U.L. Attuale: 290,77 + 261,57 + 265,49 = 817,83 mc. Totale Volume Attuale: 1083,33 + 546,01 + 1055,32 = 2684,66 mc.

Superficie vano scala condominiale = S.U.L. x 20% = 807,83 x 20% = 161,57 mc. deterrabili. Vano scala piano Terra = Blocco E + F = mq. 17,70. Vano scala piano Primo = Blocco B + C = mq. 16,54. Vano scala piano Secondo = Blocco D = mq. 10,85. Totale superficie condominiale = 17,70 + 16,54 + 10,85 = 45,09 mq. < 161,57 mc.

Arch. Di Lano Luciano. Geom. PERSOLESI FRANCESCO. Comune di Fano. Piano di Recupero di Iniziativa Privata. Progettisti: Arch. Di Lano Luciano, Geom. PERSOLESI FRANCESCO.

OGGETTO: Piano di Recupero in Variante al Piano Particolareggiato del Centro Storico di un Fabbricato sito in Fano, via G. Bovio, 7/A-9/A. RENDIZIONE: C.F. RNP/RS/1.104/88/1. VINCIENZI ANNA MARIA C.F. VINC/NR/RS/455/310. SPADACCI LARFRANCO C.F. SPDM/CL/SRM/R/380. ECCACCI LARFRANCO C.F. CCC/LFR/HH/1E/8378. PACCOSSONI MARINA C.F. PCC/MR/RS/022/4920. PACCOSSONI MARINA GRAZIA C.F. PCC/MR/RS/056/5379S. PACCOSSONI PAOLA C.F. PCC/PL/MS/R/BD/488/G. ELABORATO: CALCOLO S.U.L. e VOLUME (STATO ATTUALE). N. TAVOLA: P2. SCALA: 1:100. DATA: MAGGIO 2015.

Esprimere autorizzato al progetto dello Studio Tecnico Pergolesi Coen, Francesco. Tutti i diritti sono riservati a norma di legge. Sono vietati la riproduzione e la ristampa senza la presenza dell'autore/autore/autrice.