

# COMUNE DI FANO

PIANO ATTUATIVO SULL'AREA ST2\_P11  
"COMPARTO RESIDENZIALE PALEOTTA"

## PROPRIETA':

Adanti Maria Leticia, Adanti Roberto  
Adanti Paolo, Gill Ivano, Adanti Leo Grazia,  
Pasqualucci Forestieri Rinaldo, Alberto Maria  
Pasqualucci Forestieri Rinaldo, Maria Cristina  
Sant'Irene Immobiliare s.r.l., Solazzi Giovanni  
Solazzi Clarissa e altri.

Foglio 28 mappa 97 parte - 1404-1440-1783-1784-1788-1789 - 2128

TAV. B 04

RETE ACQUEDOTTO E  
ANTINCENDIO

scala 1/500  
ottobre 2016

PROGETTO URBANISTICO

Arch. ROBERTI GIORGIO

PROGETTO IMPIANTI TECNOLOGICI

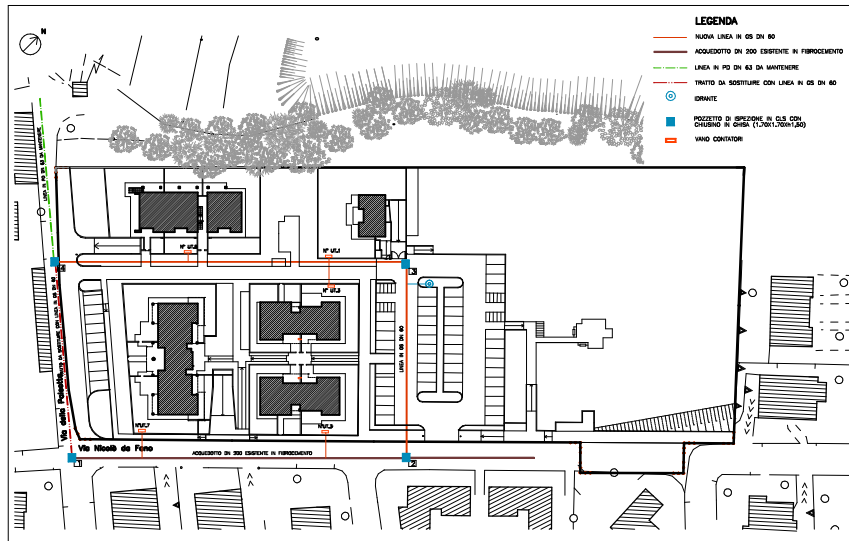
Ing. MONTANARI ALBERTO

INDAGINE GEOLOGICA

Geol. MONTANARI GIOVANNI

RILIEVO

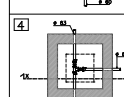
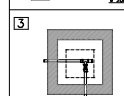
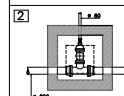
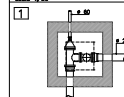
Geom. COCCON WALTER



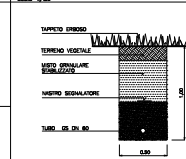
### LEGENDA

- NUOVA LINEA IN OS DI 80
- ACQUEDOTTO DI 200 ESISTENTE IN FIDUCIAMENTO
- LINEA IN PD DI 43 DA MANTENERE
- TRATTO DA SOSTITUIRE CON LINEA IN OS DI 80
- IDRANTE
- PIZZETTO DI SPERIZIONE IN O.S. CON CILINDRO IN SERRA (1.700x1.700x240)
- VANO CONTATORI

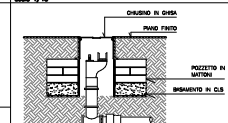
### PARTICOLARE NODI scala 1/200



### SEZIONE DI POSA TIPO scala 1/200



### PARTICOLARE 3 PIZZETTO PER IDRANTE SOTTOTERRANEO scala 1/200



### SCHEMA VANO CONTATORI ACQUA E GAS

ALIMENTAZIONE UTENZE PRIVATE, DA CONDOTTORE A SEMPLI SINGOLARI

