

COMUNE DI FANO
PROVINCIA DI PESARO E URBINO

OGGETTO:
**PIANO ATTUATIVO
AD INTEGRAZIONE DELLE PREVISIONI
DI DETTAGLIO CONTENUTE NELLA
VARIANTE URBANISTICA DCC N°115/2018**

ADRIA FANO
P. IVA 01206220416
ALFA IMMOBILIARE srl
P. IVA 01487200418
TECNOMETALLI srl
P. IVA 00694070411

3/3

TAVOLA:
**PLANIVOLUMETRICO
AGGIORNAMENTO**

SCALA:
1:500

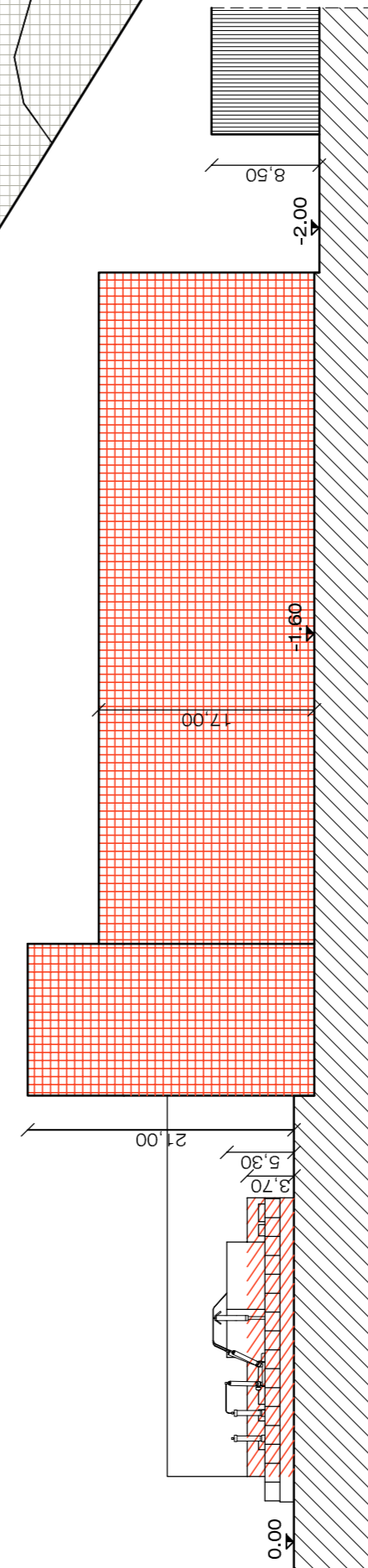
DATA:
FEBBRAIO / 2019



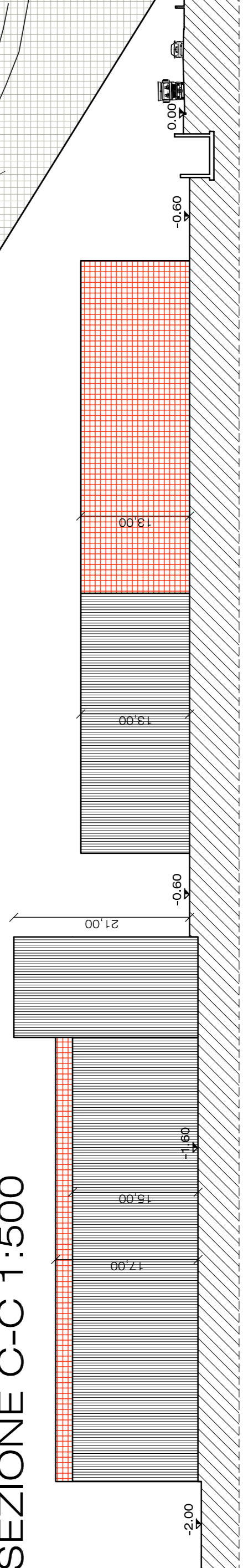
TECNICI:
LORENZO ZANDRI
ING. P. IVA 01206220416
861771992638 - fax 0721833295
PEC: lorenzo.zandri@proseco.it

MICHELE BERNUCCI
GEOM. P. IVA 01206220416
81102 FANO - VIA DE' BORGOCHELLI, n° 30
861771992638 - fax 0721833295
E-mail: michele.bernucci@proseco.it
PEC: michele.bernucci@proseco.it

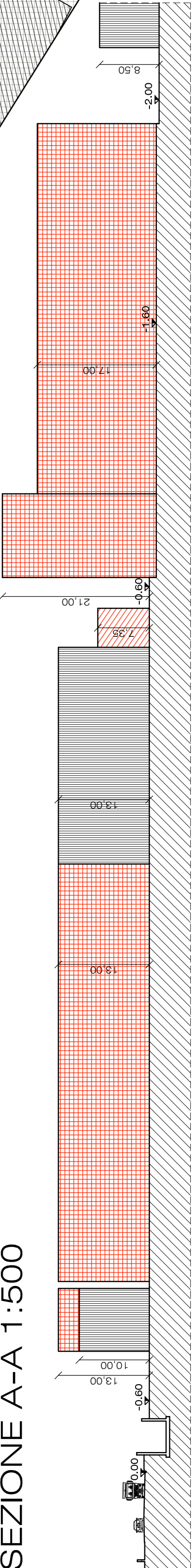
	LINEA DI MASSIMO INCOMBRO
	LIMITE NUOVO COMPARTO DCC N°115/2018
	LIMITE COMPARTO STS_EX DCC N°115/2018
	LIMITE COMPARTO STS_EX DCC N°115/2018
	AREE FUORI COMPARTO
	VOLUMI ESISTENTI e/o APPROVATI
	PREVISIONE INDICATIVA DEI NUOVI VOLUMI
	PREVISIONE INDICATIVA DEI NUOVI VOLUMI TECNICI



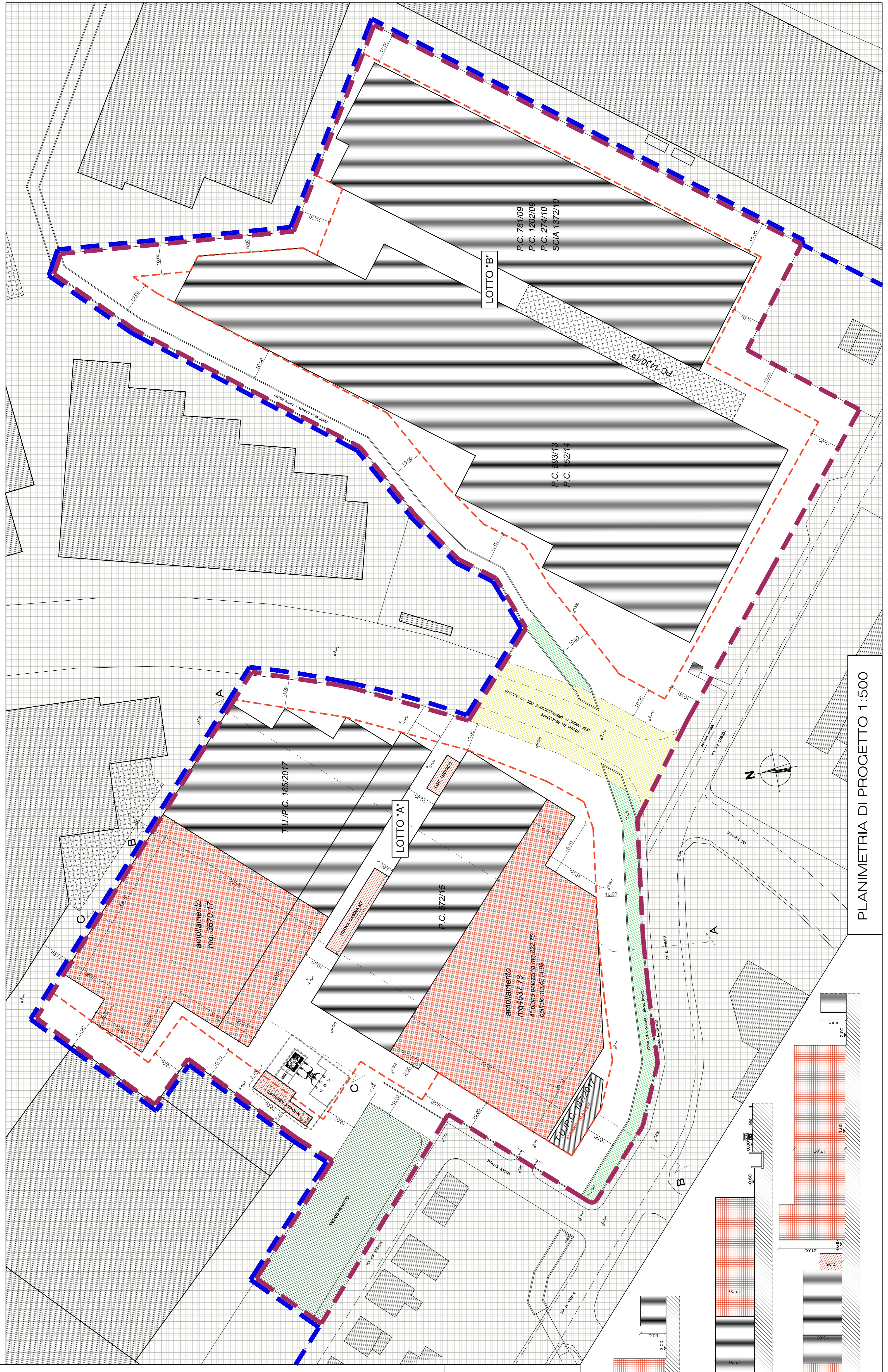
SEZIONE C-C 1:500



SEZIONE A-A 1:500



SEZIONE B-B 1:500



PLANIMETRIA DI PROGETTO 1:500