

COMUNE DI FANO

PROGETTA
MARCUCCELLI MARCO
GIOVANELLI GIULIA
BRUSCIA MIRTY
LUMBRICI RAFFAELLA

PROGETTO
PIANO DI RECUPERO PER UN FABBRICATO SITO
IN VIA BARTOLUAGI N. 26 IN MODIFICA AL PIANO DI RECUPERO
APPROVATO CON DELIBERA DI GIUNTA N. 60 DEL 20/05/2014

LOCALITA'
CENTRO STORICO - Via Bartolugli, 26

STATO AUTORIZZATO - DI VARIANTE

1

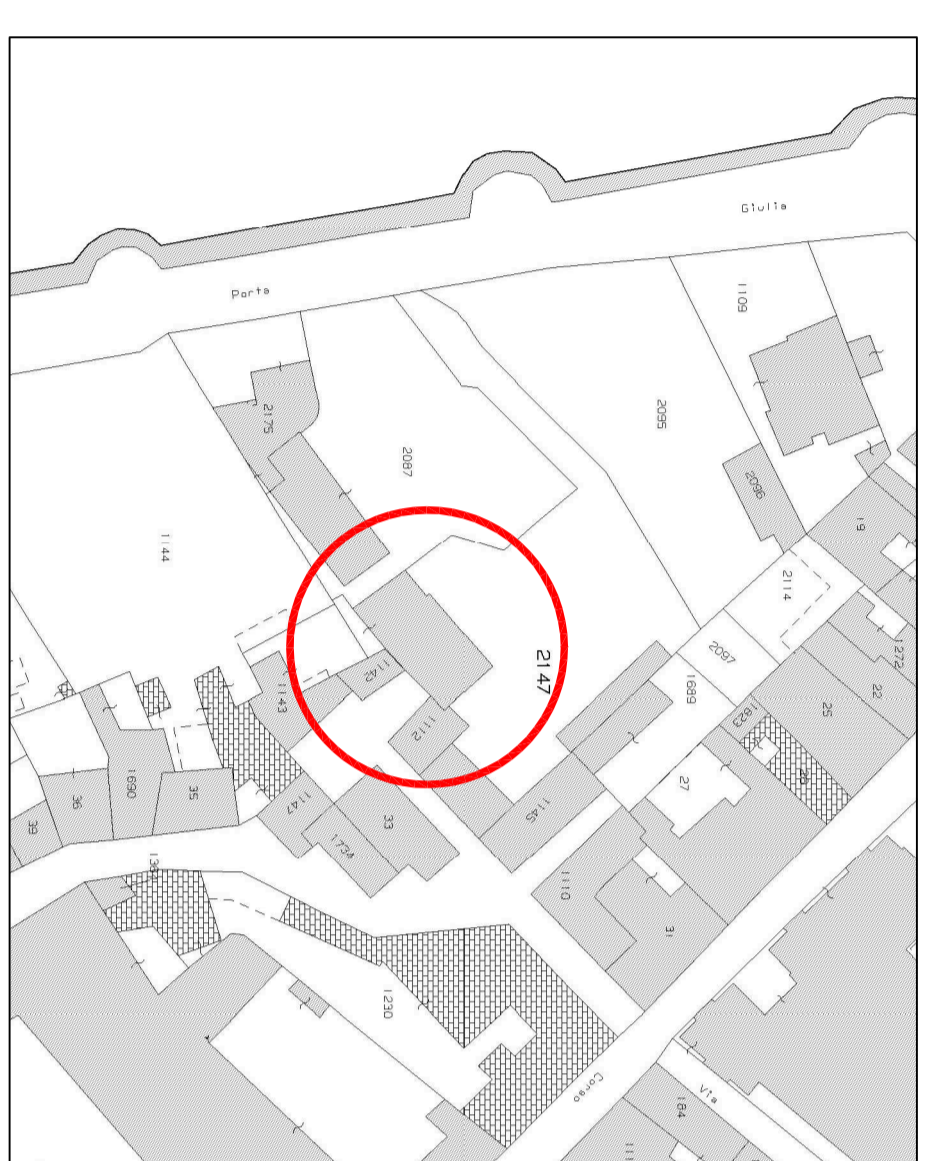
PROGETTISTA
Studio Tecnico Associato
Ing. DELL'ONTE E. & SABATINI M.
Via Fiamma Giallini, 26/bis - 61036 COULU AL METTARRO (PU)
Tel. Fax: 0771 8952107 / e-mail: studio@delonteassociati.com

COLLABORATORE
Studio Tecnico
Geom. ANDREA FOSSI

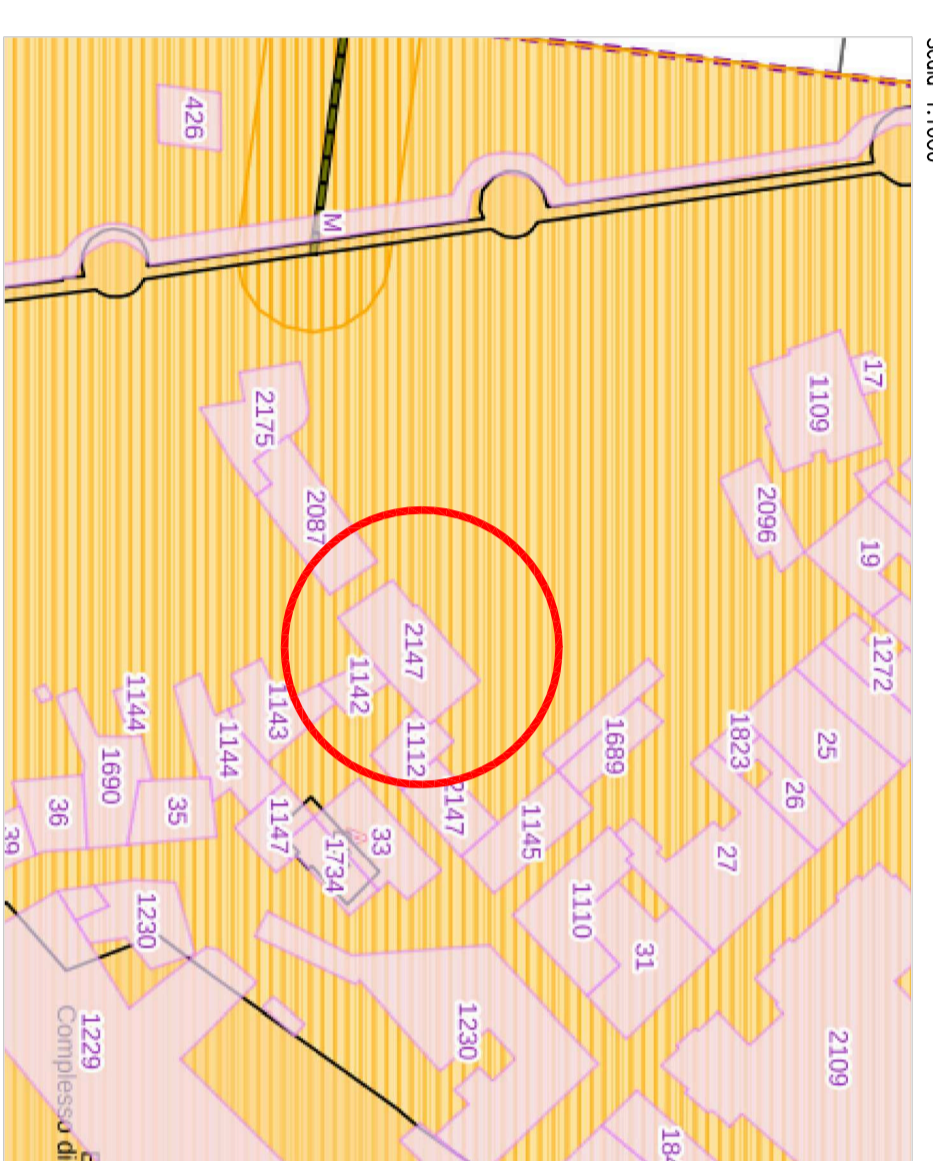
Via Poine Maleno, Viterbo, 107 - 61036 COULU AL METTARRO (PU)
Tel. Fax: 0771 8952107 / e-mail: info@geometrafossi.it
c.f. FSS NDR 7712 D885A

SCALA
VARIE

PANORAMA QUADRANTE



STIRLUCCO P.E.C.



DATI TECNICI

Scala 1:200

STATO AUTORIZZATO

CAUDO SUPERFICIE TOTALE

Piano Intermedio - **AMMIO**

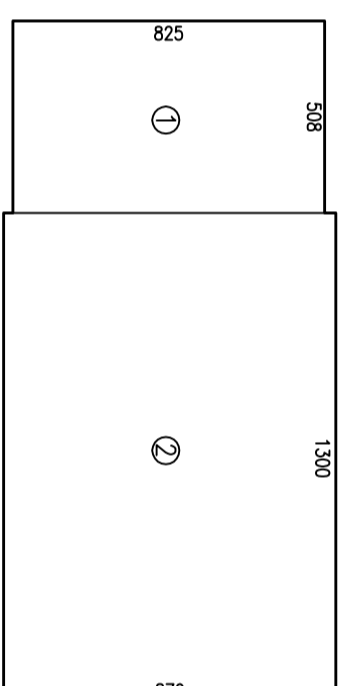


Table with 2 columns: Item number and Area (mq).
1 - 820x68 = mq. 4191
2 - 120x87,9 = mq. 1427
Totale S.T. Piano Intermedio = mq. 5618
CAUDO VOLUME - PIANO INTERMEDIO
mq. 1049 x 4,230 = mq. 2499

CAUDO SUPERFICIE TOTALE

Piano Terzo - **AMMIO**

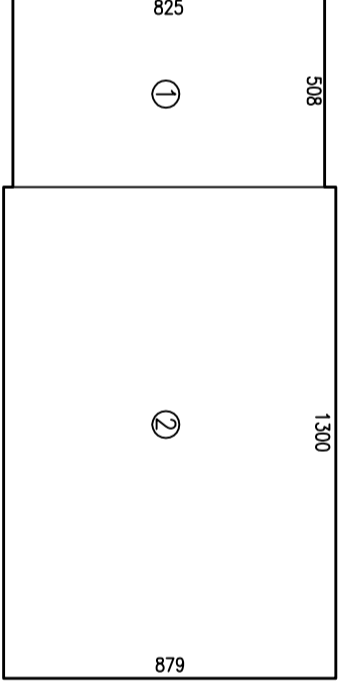


Table with 2 columns: Item number and Area (mq).
1 - 820x68 = mq. 4191
2 - 120x87,9 = mq. 1427
Totale S.T. Piano Terzo = mq. 5618
CAUDO VOLUME - PIANO TERZO
mq. 15618 x 4,135 = mq. 65130

CAUDO SUPERFICIE TOTALE

Piano Primo

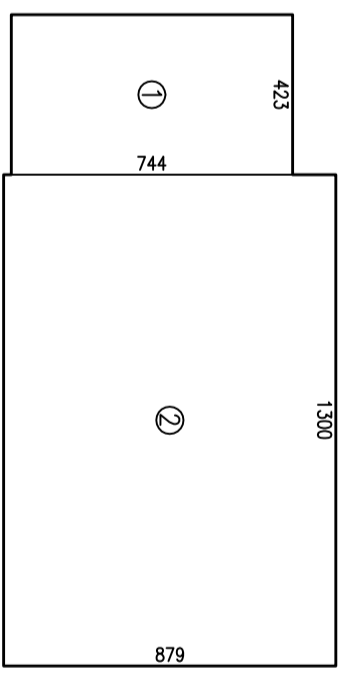


Table with 2 columns: Item number and Area (mq).
1 - 748x43 = mq. 3247
2 - 120x87,9 = mq. 1427
Totale S.T. Piano Primo = mq. 4674
CAUDO VOLUME - PIANO PRIMO
mq. 14714 x 4,140 = mq. 49851

CAUDO SUPERFICIE TOTALE

Piano Secondo - **AMMIO**

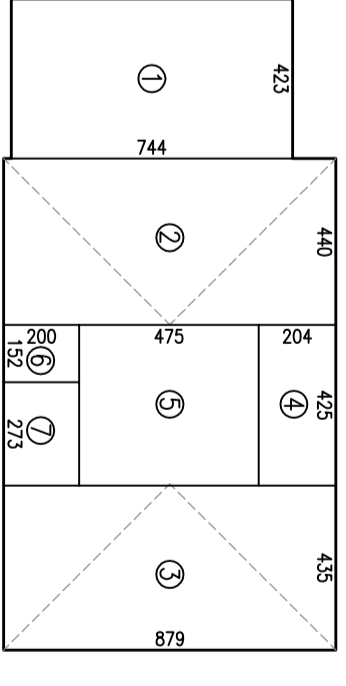


Table with 2 columns: Item number and Area (mq).
1 - 420x74 = mq. 3147
2 - 420x74 = mq. 3147
3 - 420x74 = mq. 3147
4 - 420x74 = mq. 3147
5 - 420x74 = mq. 3147
6 - 120x210 = mq. 25200
7 - 270x210 = mq. 56700
Totale S.T. Piano Secondo = mq. 145375

CAUDO SUPERFICIE TOTALE

Piano Sopralzo - **AMMIO**

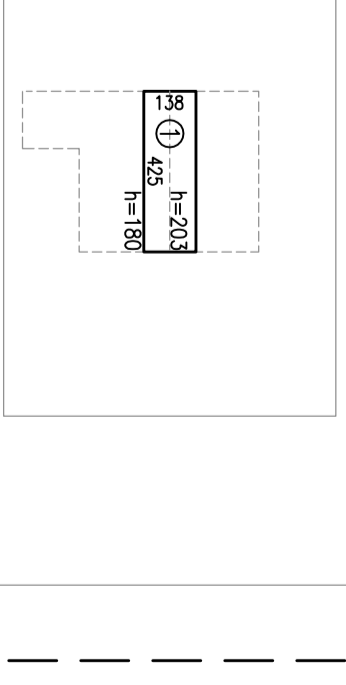


Table with 2 columns: Item number and Area (mq).
1 - 420x138 = mq. 586
Totale S.T. Piano Sopralzo = mq. 586
CAUDO VOLUME - PIANO SOPRALZO
mq. 586 x 4,02151x8,072 = mq. 1122

STATO DI VARIANTE

CAUDO SUPERFICIE TOTALE

Piano Intermedio - **AMMIO**

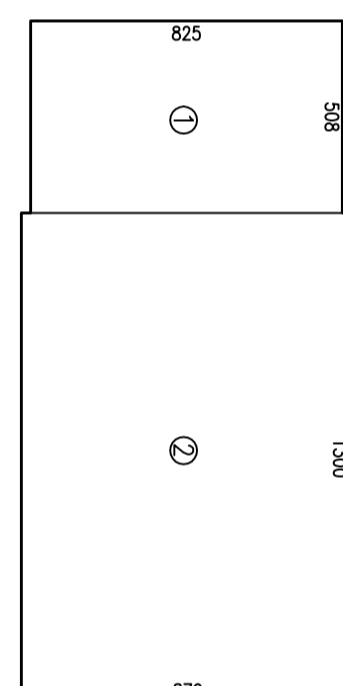


Table with 2 columns: Item number and Area (mq).
1 - 820x68 = mq. 4191
2 - 120x87,9 = mq. 1427
Totale S.T. Piano Intermedio = mq. 5618
CAUDO VOLUME - PIANO INTERMEDIO
mq. 7480 x 4,1320 = mq. 2499

CAUDO SUPERFICIE TOTALE

Piano Terzo - **AMMIO**

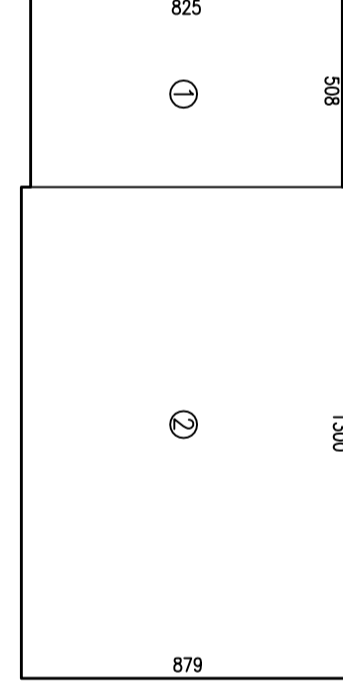


Table with 2 columns: Item number and Area (mq).
1 - 820x68 = mq. 4191
2 - 120x87,9 = mq. 1427
Totale S.T. Piano Terzo = mq. 5618
CAUDO VOLUME - PIANO TERZO
mq. 15618 x 4,135 = mq. 65130

CAUDO SUPERFICIE TOTALE

Piano Primo

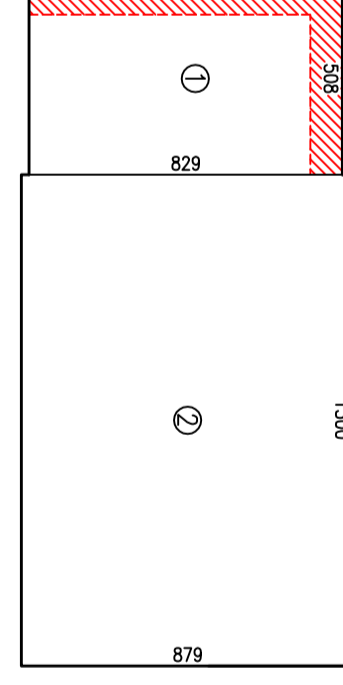


Table with 2 columns: Item number and Area (mq).
1 - 820x68 = mq. 4211
2 - 120x87,9 = mq. 1427
Totale S.T. Piano Primo = mq. 5638
CAUDO VOLUME - PIANO PRIMO
mq. 15638 x 4,140 = mq. 5169

CAUDO SUPERFICIE TOTALE

Piano Secondo - **AMMIO**

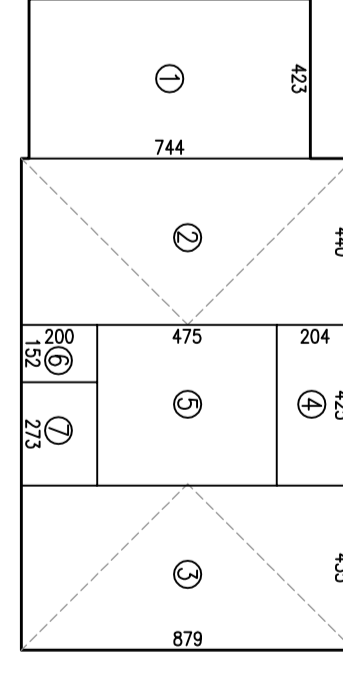


Table with 2 columns: Item number and Area (mq).
1 - 420x74 = mq. 3147
2 - 420x74 = mq. 3147
3 - 420x74 = mq. 3147
4 - 420x74 = mq. 3147
5 - 420x74 = mq. 3147
6 - 120x210 = mq. 25200
7 - 270x210 = mq. 56700
Totale S.T. Piano Secondo = mq. 145375

CAUDO SUPERFICIE TOTALE

Piano Sopralzo - **AMMIO**

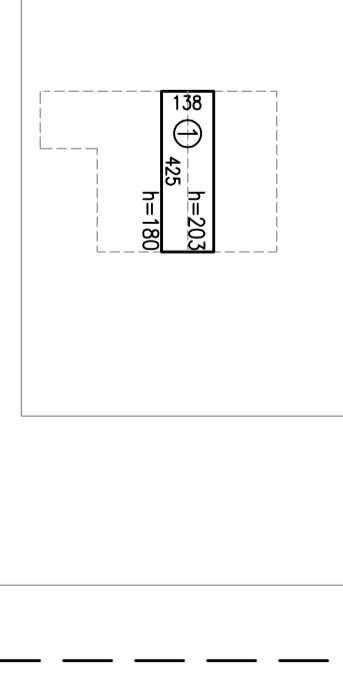


Table with 2 columns: Item number and Area (mq).
1 - 420x138 = mq. 586
Totale S.T. Piano Sopralzo = mq. 586
CAUDO VOLUME - PIANO SOPRALZO
mq. 586 x 4,02151x8,072 = mq. 1122

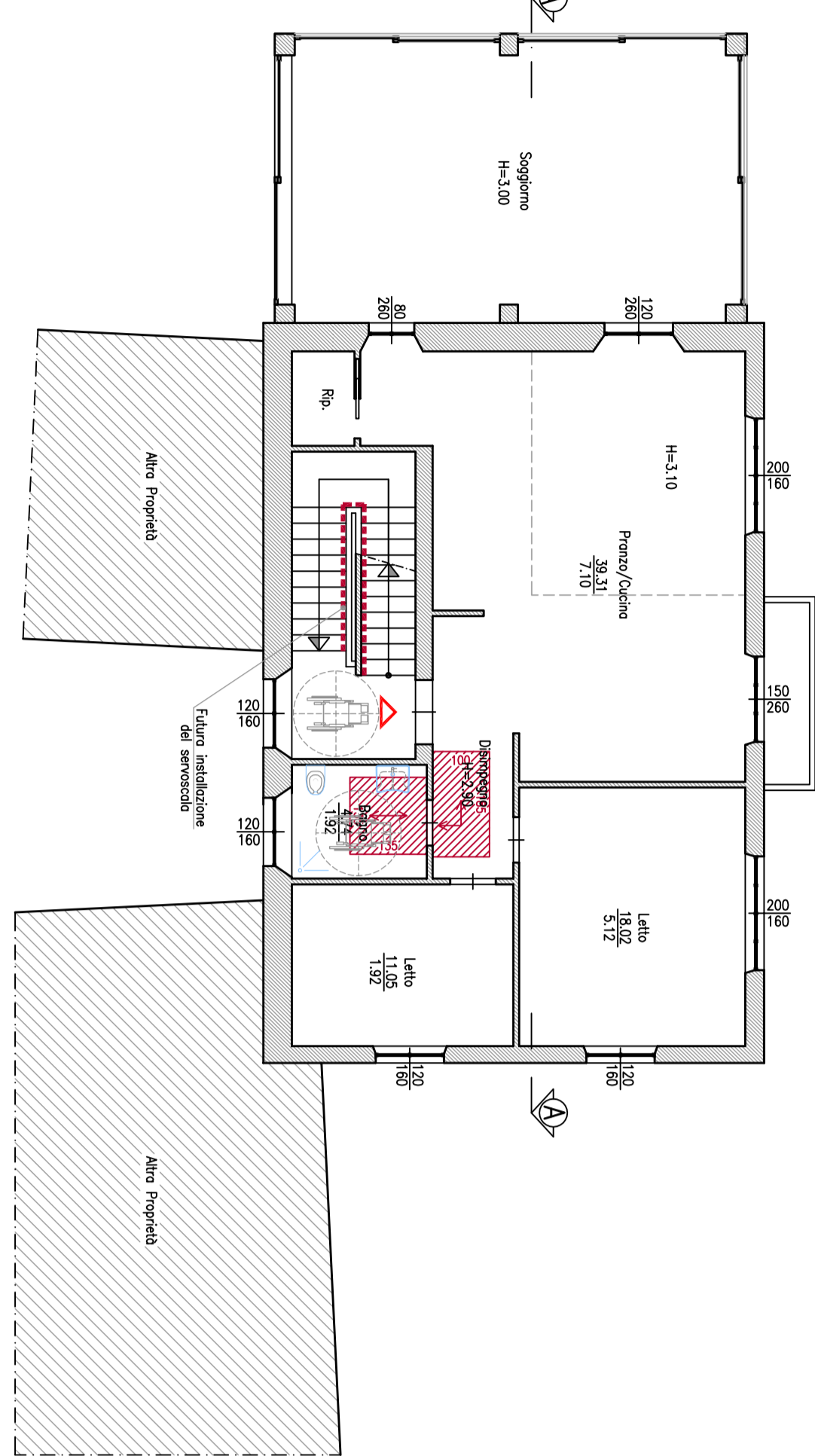
Table with 3 columns: Description, Area (mq), and Volume (mq).
TONALE S.T. STATO AUTORIZZATO
Piano Intermedio = mq. 5618
Piano Terzo = mq. 5618
Piano Primo = mq. 4674
Piano Secondo = mq. 145375
SOPRALZO = mq. 586
TONALE VOLUME STATO AUTORIZZATO
Piano Intermedio = mq. 1049
Piano Terzo = mq. 15618
Piano Primo = mq. 4674
Piano Secondo = mq. 65130
SOPRALZO = mq. 1122

Table with 3 columns: Description, Area (mq), and Volume (mq).
TONALE S.T. STATO DI PROGETTO
Piano Intermedio = mq. 5618
Piano Terzo = mq. 5618
Piano Primo = mq. 4674
Piano Secondo = mq. 145375
SOPRALZO = mq. 586
TONALE VOLUME STATO DI PROGETTO
Piano Intermedio = mq. 1049
Piano Terzo = mq. 15618
Piano Primo = mq. 4674
Piano Secondo = mq. 65130
SOPRALZO = mq. 1122

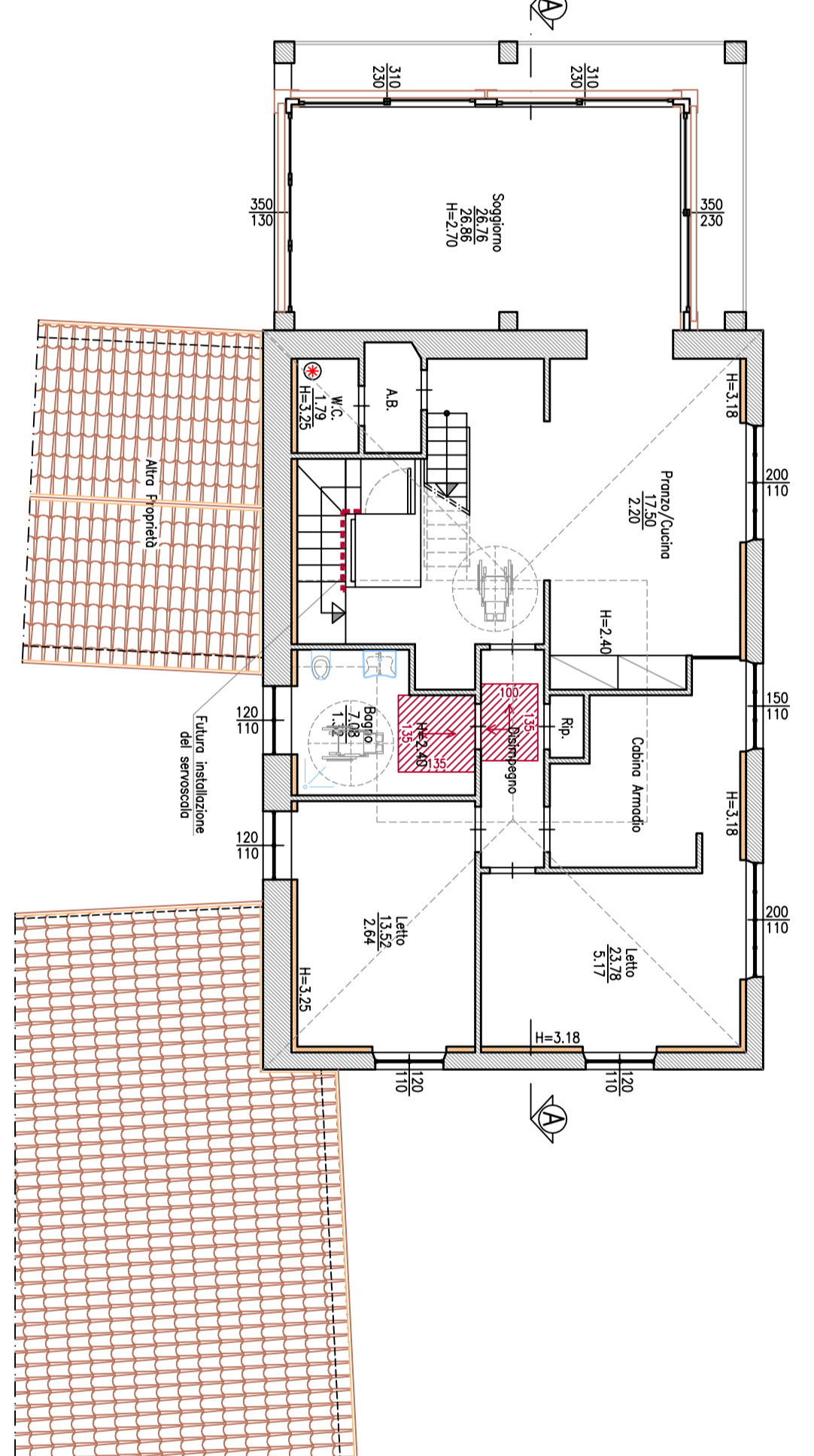
VERIFICA VOLUME DI PROGETTO

BARRERE ARCHITETTONICHE

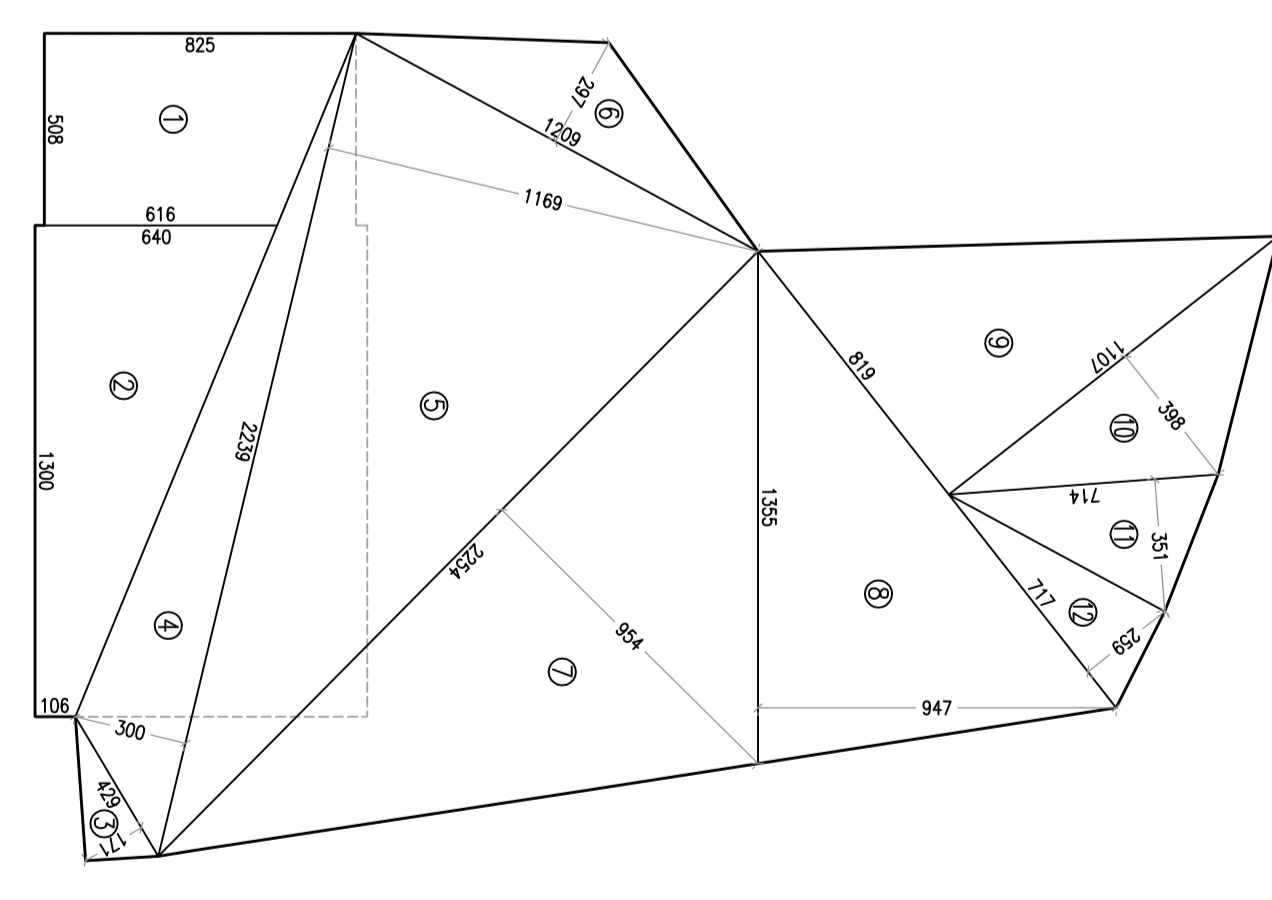
Scala 1:100



PIANTA PIANO PRIMO



PIANTA PIANO SECONDO



SUPERFICIE DEL LOTTO

Table with 2 columns: Item number and Area (mq).
1 - (614x434) = mq. 26612
2 - (114x44) = mq. 5016
3 - (420x117) = mq. 4914
4 - (220x150) = mq. 3300
5 - (120x88) = mq. 10560
6 - (120x88) = mq. 10560
7 - (120x88) = mq. 10560
8 - (120x88) = mq. 10560
9 - (120x88) = mq. 10560
10 - (120x88) = mq. 10560
11 - (120x88) = mq. 10560
12 - (120x88) = mq. 10560
Totale Volume Piano Secondo = mq. 53200

□ - SCHEMI AUTORIZZATI