

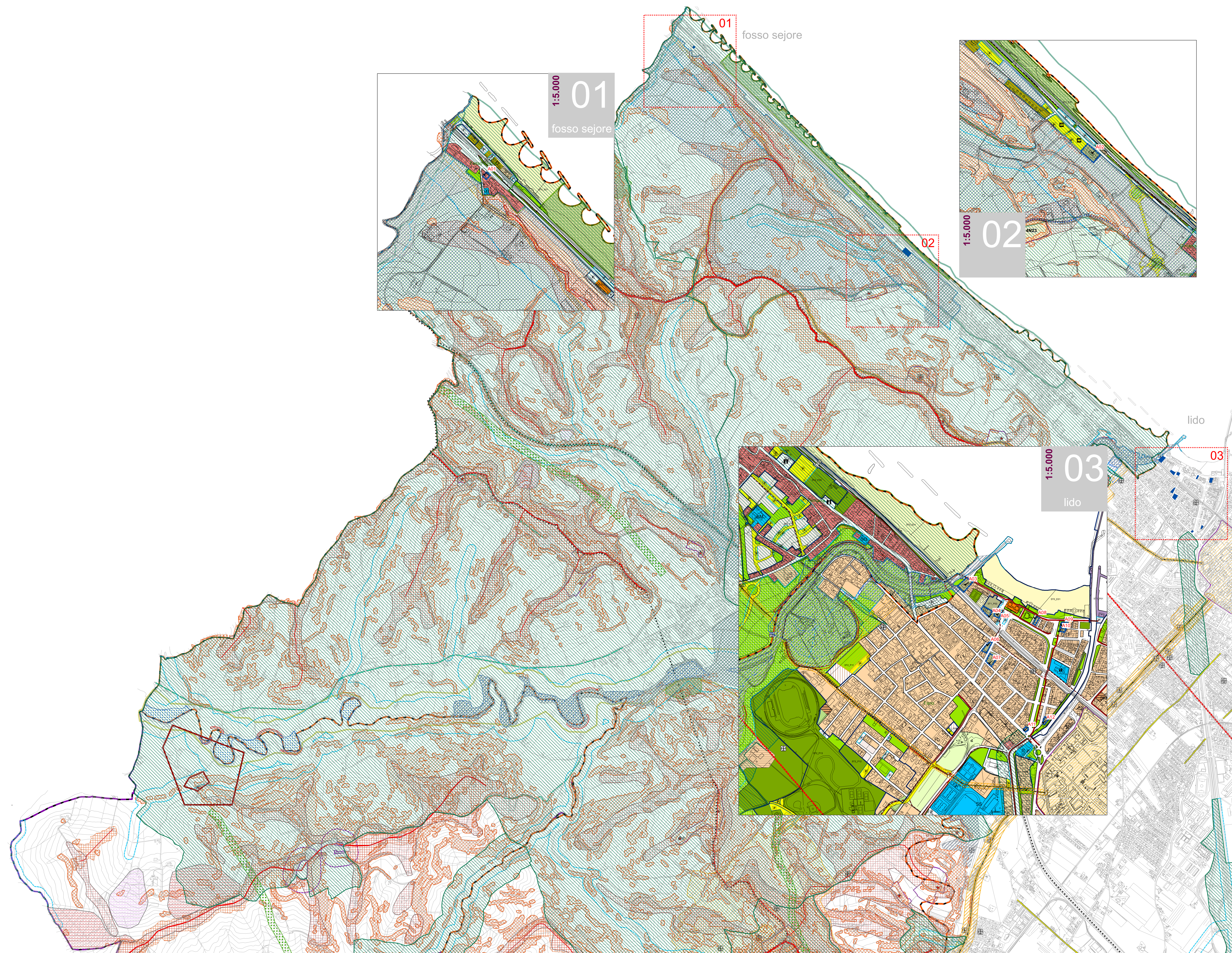


tav 1_1

scala 1: 10.000
scala 1: 5.000

dicembre 2011

ZONE RESIDENZIALI	
A	Storico Artistico
B1.1	Residenziali saturate con presenza di valori storico-architettonici e/o ambientali
B1.2	Residenziali saturate con conservazione dell'area di sedime dei fabbricati
B1.3	Residenziali saturate con conservazione della superficie utile
B2.1	Residenziali saturate a valle della strada interquartieri
B2.2	Residenziali saturate a monte della strada interquartieri ed a sud del fiume Metauro
B2.3	Residenziali saturate da riqualificare a valle della strada interquartieri
B3.1	Residenziali di completamento di aree intercluse
B3.2	Residenziali di completamento da convergere a valle della strada interquartieri
B3.3	Residenziali di completamento da convergere a monte della strada interquartieri da sud del fiume Metauro
B4	Residenziali convenzionali (ex rilocazioni)
B5.1	Residenziali di completamento dei nuclei esistenti
B5.2	Residenziali di completamento della "borgata rurale Mellorita"
C1	Residenziali di espansione
C2	Residenziali di ricottura urbana
ZONE PRODUTTIVE	
D1	Industriali e/o artigianali esistenti
D2	Industriali e/o artigianali di nuova formazione
D3	Comerciali e/o direzionali esistenti (di C4 Grande distribuzione)
D3.1	Comerciali e/o direzionali a bassa densità
D4	Comerciali e/o direzionali di nuova formazione (di C4 Grande distribuzione)
D5	Turistico - Alberghiere esistenti
D6	Turistico - Alberghiere di nuova formazione
D7	Turistico - ricreative esistenti
D8	Zone di riqualificazione urbanistica a carattere turistico ricreativo
D8.1	Zone produttive a carattere turistico-ricettivo per la formazione di villaggi turistici
ZONE AGRICOLE	
E1	Agricole
E2	Agricole con presenza di valori paesaggistici
E3	Agricole di rispetto
E4	Agricole di ristrutturazione ambientale
E4.1	Agricole di conservazione naturalistica
ZONE DI VERDE	
F1	Verde attrezzato
F2	Verde per attrezzature sportive
F3	Verde a servizio della balneazione
F4	Verde privato
ZONE PER ATTREZZATURE DI PUBBLICO INTERESSE	
F5_JC	Servizi pubblici o di interesse collettivo
F5_H	Ospedali
F5_M	Mercati alimentari
F5_EA	Aeroporto turistico
F5_C	Cimiteri
F5_PM	Attrezzature polifunzionali
F5_CC	Convitti e conventi
F5_E	Caseme
F6_SM	Scuole dell'infanzia
F6_SO	Primo ciclo
F6_SS	Secondo ciclo
F6_SU	Istruzione e formazione superiore
F7	Attrezzature religiose
F8_D	Discarica
F8_Dep	Depuratori
F8_IT	Impianti tecnologici
ZONE PER LA VIABILITA'	
P1	Viabilità veicolare di progetto art.71 c.7 - NTA
P2_es	Parcheggi esistenti
P2_pr	Parcheggi di progetto
P3	Attrezzature di assistenza stradale
P4	Viabilità pedonale e ciclabile esistente e di progetto
P5	Stazione autoconferme
P6	Zone ferroviarie
	Sottopassi carrabili
PERIMETRAZIONI	
	Comparti Unitari
	Centri Abitati
EDIFICI TUTELATI	
	Art. 59 Edifici di valore storico e architettonico
CATEGORIE ED AMBITI DI TUTELA - Sistema Paesistico Ambientale	
SISTEMA GEOLOGICO GEOMORFOLOGICO	
Art.6	Emergenze geomorfologiche e idrogeologiche
Art.8	Corsi d'acqua
Art.9	Cincoli: linea fitza
Art.9	Cincoli: 1° classe dislivello 7 m. con ambito di tutela
Art.9	Cincoli: 2° classe dislivello 5 m. con ambito di tutela
Art.9	Cincoli: 3° classe dislivello 2 m. con ambito di tutela
Art.10	Versanti
SOTTOSISTEMA BOTANICO-VEGETAZIONALE	
Art.11	Litorali marini
Art.11	Costa a bassa compromissione
Art.12	Area floristica
Art.13	Boschi
Art.14	Area Z.P.S.
Art.14	Area S.I.C.
Art.15	Oasi faunistiche
SOTTOSISTEMA STORICO-CULTURALE	
Art.17	Paesaggio di interesse Storico Ambientale
Art.18	Centri e nuclei storici
Art.19	Edifici e manufatti storici
Art.20	Area, Siti e Strade Archeologiche
Art.20	Strade Consolari
Art.20	Acquedotto Romano
Art.22	Centuriazioni
Art.21	Luoghi di memoria storica
Art.22	Strada panoramica
SOTTOSISTEMA TERRITORIALE	
Art.23	Area B
Art.23	Area C
Art.23	Alta percektività visiva
Art.23	Vincolo Paesaggistico D.lgs. 42/04
Art.34	
STRUTTURE RICETTIVE	
A00	ALBERGHI, strutture ricettive alberghiere art. 10, L.R. 9/2006
C00	CAMPESCI, strutture ricettive all'aria aperta art. 11, L.R. 09/2006
	LOTTO DI PERTINENZA delle strutture ricettive



1:5.000
01
fosso sejure

01
fosso sejure

1:5.000
02

1:5.000
03
lido

lido

03