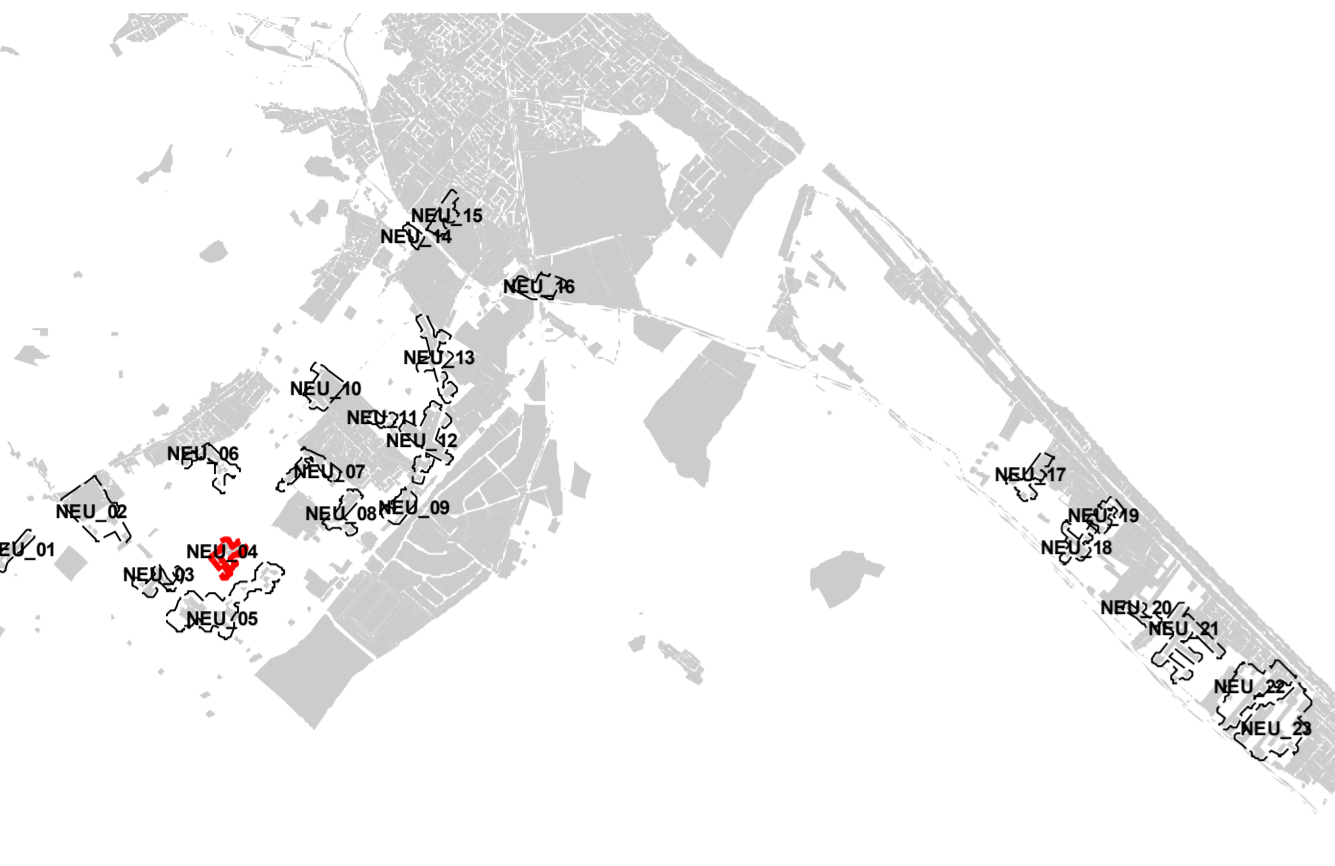
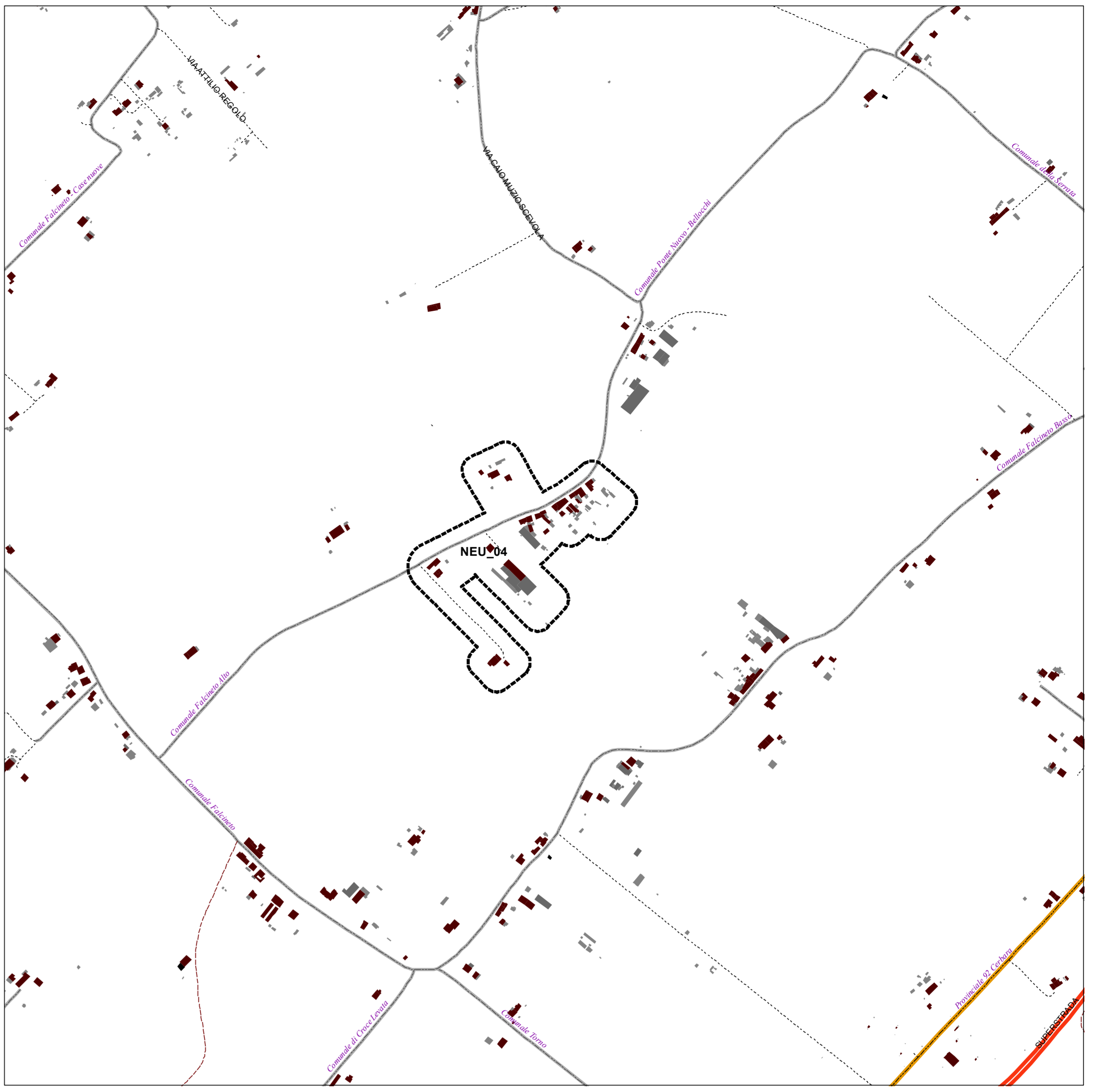
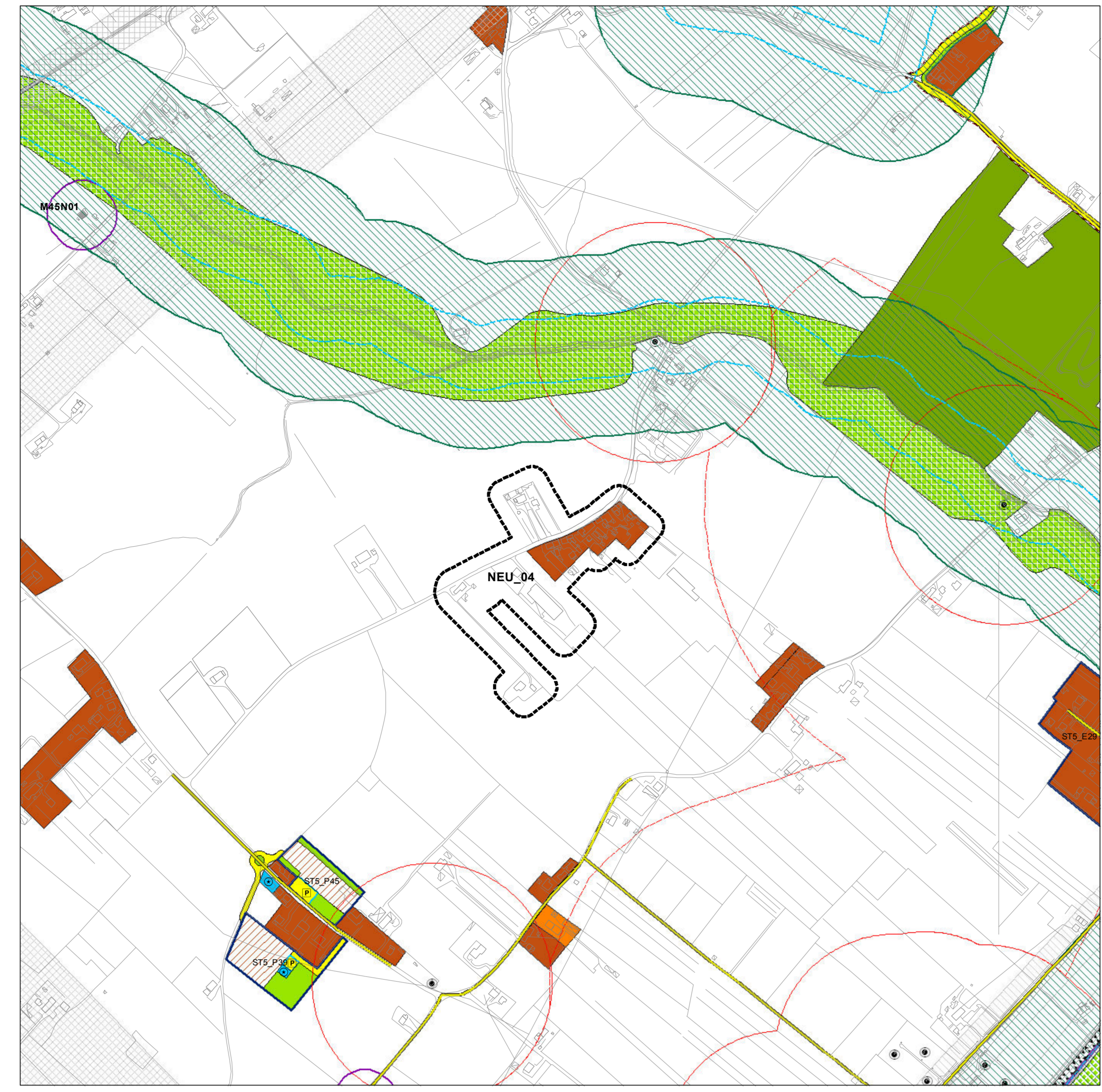


Adottato con D.C.C. n. 325 del 14.11.2011
 Adottato definitivamente con D.C.C. n.117 del 22/05/2012



Nucleo ExtraUrbano
NEU_04
 TAV. A
 Scala : 1:5.000
 maggio 2012



Piano Regolatore Vigente e Sistema Paesistico Ambientale

Nucleo residenziale extraurbano

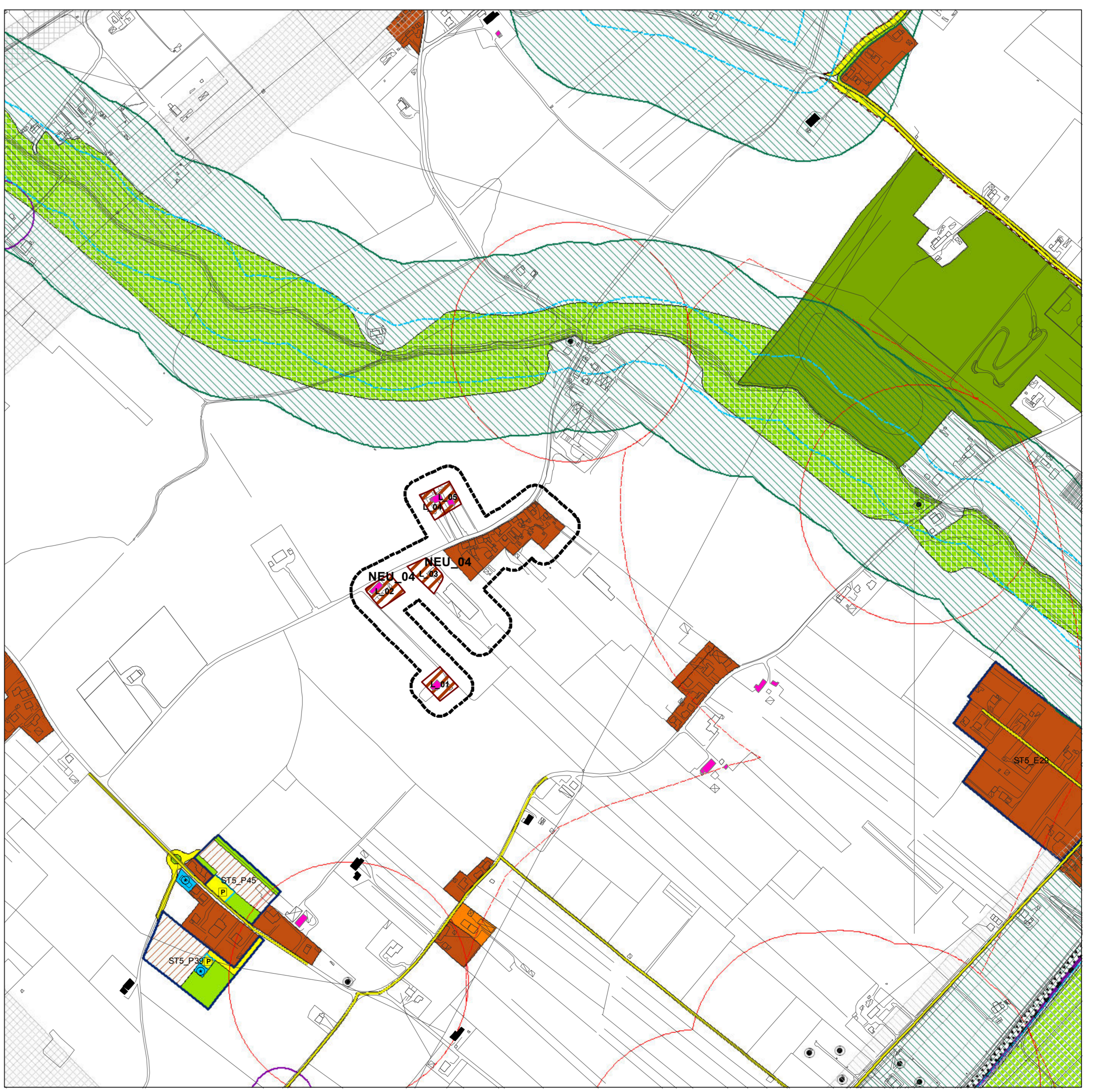
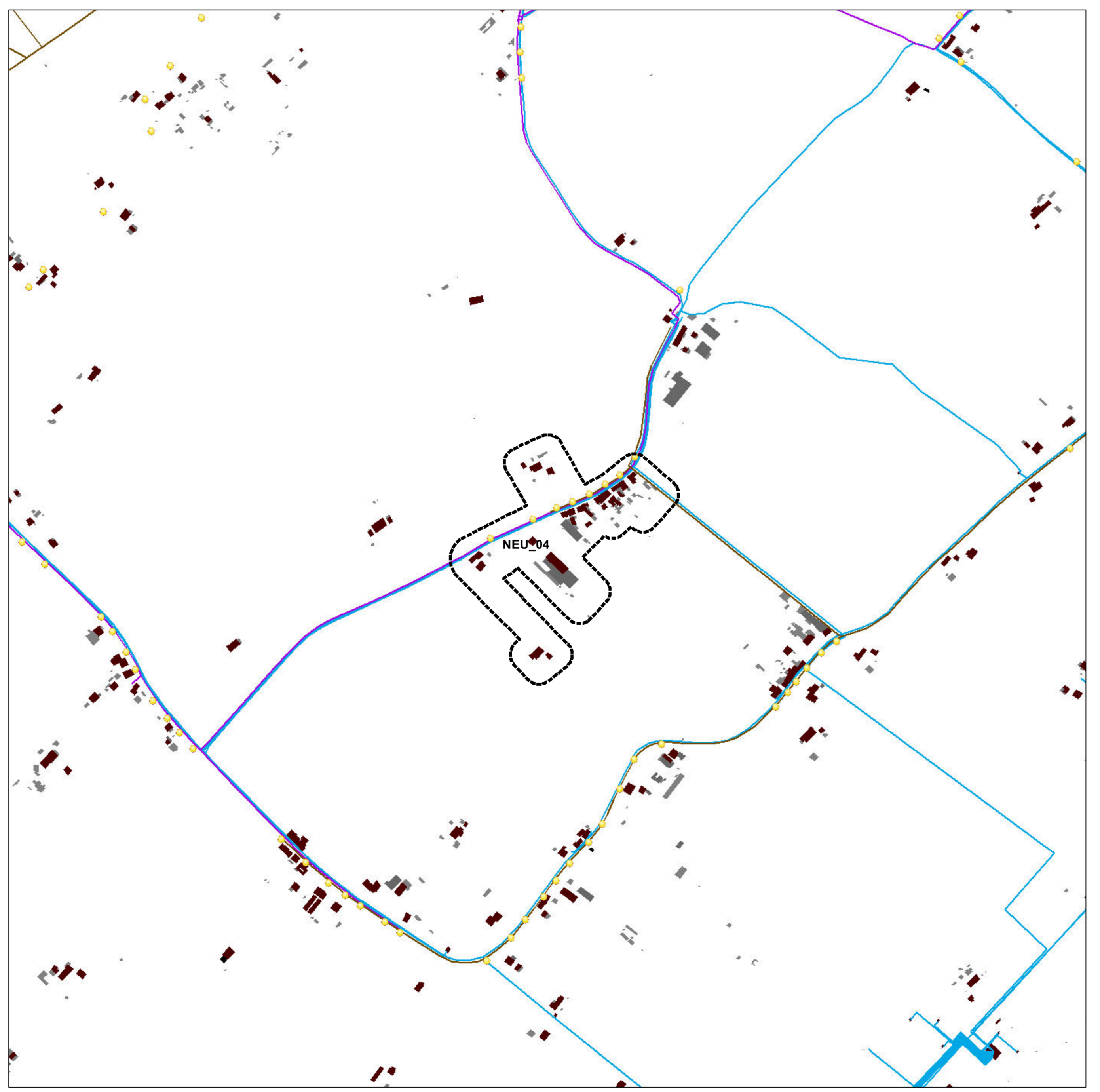
Sistema insediativo-infrastrutturale - VIABILITA'

Nucleo residenziale extraurbano

edifici esistenti
 manufatti esistenti

Autostrada
 Statale
 Provinciale

Comunale
 Vicinale
 non classificata



Sistema insediativo-infrastrutturale - RETI TECNOLOGICHE

Nucleo residenziale extraurbano

edifici esistenti
 manufatti esistenti

Reti esistenti
 illuminazione
 fognatura
 gas
 acquedotto

Nucleo Extraurbano e individuazione dei Lotti su base P.R.G.vigente

Nucleo residenziale extraurbano

Lotto residenziale di completamento "B5" (Piano Particolareggiato)

Edifici censiti nei catastri storici
 1° impianto
 Pontificio

ZONE RESIDENZIALI

A	Storico Artistico	B3.1	Residenziali di completamento a carattere storico
B1.1	Residenziali saturate con presenza di valori storico-architettonici e ambientali	B4	Residenziali convenzionate (in lotte)
B1.2	Residenziali saturate con conservazione della superficie urbana storica	B5.1	Residenziali di completamento del nucleo storico esistente
B1.3	Residenziali saturate con conservazione della superficie utile	B5.2	Residenziali di completamento della "borgata rurale di Mezzauria"
B2.1	Residenziali saturate in valle della strada interquartieri	C1	Residenziali di espansione
B2.2	Residenziali saturate a monte della strada interquartieri ed a sud del fiume Metauro	C2	Residenziali di riqualificazione urbana
B2.3	Residenziali saturate da riqualificare a valle della strada interquartieri		

ZONE PRODUTTIVE

D1	Industriali e artigianali esistenti	D5	Turistico - alberghiere esistenti
D2	Industriali e artigianali di nuova formazione	D6	Turistico - ricreative esistenti
D3	Commerciali e direzionali esistenti	D7	Zone di riqualificazione urbanistica a carattere turistico innovativo
D3.1	Commerciali e direzionali a bassa densità	D8	Zone produttive a carattere turistico-ristorativo per la formazione di alloggi turistici
D4	Commerciali e direzionali di nuova formazione		
D4.1	Grande struttura inferiore		
D4.2	Grande struttura superiore		

ZONE AGRICOLE

E1	Agricole	E3	Agricole di rispetto
E2	Agricole con presenza di valori paesaggistici	E4	Agricole di ristrutturazione ambientale
		E4.1	Agricole di conservazione naturalistica

ZONE DI VERDE

F1	Verde attrezzato	F3	Verde a servizio della balneazione
F2	Verde per attrezzature sportive	F4	Verde privato

ZONE PER ATTREZZATURE DI PUBBLICO INTERESSE

F5_IC	Servizi pubblici o di interesse collettivo (F5_Icc del Piano - F5_ASETT)	F6_SM	Scuole dell'infanzia
F5_H	Ospedali	F6_SO	F6_SO Primo ciclo
F5_M	Mercati alimentari	F6_SS	F6_SS Secondo ciclo
F5_EA	Aeroporto turistico	F6_SU	Istituzione e formazione superiore
F5_C	Cimiteri	F7	Attrezzature religiose
F5_PM	Attrezzature polifunzionali	F8_D	Discoteca
F5_CC	Convitti e conventi	F8_Dep	Depuratori
F5_E	Caseme	F8_IT	Impianti tecnologici

ZONE PER LA VIABILITA'

P1	Viabilità veicolare di progetto art.17 c.7 - NTA	P4	Viabilità pedonale e ciclabile esistente e di progetto
P2_es	Parcheggi esistenti	P5	Stazione autocorriere
P2_pr	Parcheggi di progetto	P6	Zone ferroviarie
P3	Attrezzature di assistenza stradale		Sottopassi carrabili/pedonali

PERIMETRAZIONI

V1	Comuni Unificati	V5	Centri Abitati
V2	Art. 51	V6	Art. 51
V3	Edifici tutelati	V7	Edifici di valore storico e architettonico

ZONE A VINCOLO SPECIALE

V1	Fascia di rispetto stradale	V5	Zone di protezione dei pozzi comunali
V2	Fascia di rispetto cimiteriale	V6	Fascia di rispetto cimiteriale
V3	Fascia di rispetto delle opere d'arte	V7	Fascia di rispetto dei pozzi comunali
V4	Fascia di rispetto dei pozzi comunali	V8	Fascia di rispetto per ferrovie
V5	Fascia di rispetto per ferrovie	V9	Fascia di rispetto per ferrovie
V6	Fascia di rispetto per ferrovie	V10	Area di rispetto dell'fondazione del territorio
V7	Fascia di rispetto per ferrovie	V11	Area di rispetto dell'fondazione del territorio
V8	Fascia di rispetto per ferrovie		Pezzi idrici comunali
V9	Fascia di rispetto per ferrovie		

CATEGORIE ED AMBITI DI TUTELA - Sistema Paesistico Ambientale

SISTEMA GEOLOGICO GEOMORFOLOGICO

Art.6	Emergenze geomorfologiche e idrogeologiche	Art.9	Cinifali: 2° classe distretto 5 m. con ambito di tutela
Art.8	Corsi d'acqua	Art.9	Cinifali: 3° classe distretto 2 m. con ambito di tutela
Art.9	Cinifali: linea fitticia	Art.10	Versanti
Art.9	Cinifali: 1° classe distretto 7 m. con ambito di tutela		

SOTTOSISTEMA BOTANICO-VEGETAZIONALE

Art.11	Litorali marini	Art.14	Area Z.P.S.
Art.11	Coste a bassa compressione	Art.14	Area S.I.C.
Art.12	Area floristica	Art.15	Oasi faunistiche
Art.13	Boschi		

SOTTOSISTEMA STORICO-CULTURALE

Art.17	Paesaggio di interesse storico ambientale	Art.20	Acquedotto Romano
Art.18	Centri e nuclei storici	Art.20	Cerchiuzioni
Art.19	Edifici e manufatti storici	Art.21	Luoghi di memoria storica
Art.20	Aree, Siti e Strade Archeologiche	Art.22	Strada panoramica
Art.20	Strade Consolari		

SOTTOSISTEMA TERRITORIALE

Art.23	Area B	Art.23	Alta percezione visiva
Art.23	Area C	Art.34	Vincio Paesaggiato Diaga 4204