



Comune di Fano

Settore Servizi Urbanistici
U.O. P.R.G.e Pianificazione Territoriale

PIANO PARTICOLAREGGIATO DELLE ZONE RESIDENZIALI DI COMPLETAMENTO DEI NUCLEI EXTRAURBANI -B5 -

Scheda: **SN05L06_A**

Località **FALCINETO**

Ubicazione **Comunale Falcineto basso** Civico **57**

Foglio **115** Mappali **143**

NUCLEO

NEU_05

SISTEMA INFRASTRUTTURALE

ACCESSO
SU STRADA

- Statale
- Provinciale
- Comunale
- Vicinale

PRINCIPALI RETI TECNOLOGICHE ESISTENTI

- Acquedotto
- Fognatura
- Gas
- Illuminazione pubblica

LOTTO

L_06

Edificio censito
al catasto:

- 1° Impianto
- Pontificio

note:

Stralcio aerofotogrammetrico

scala: 1:2.000

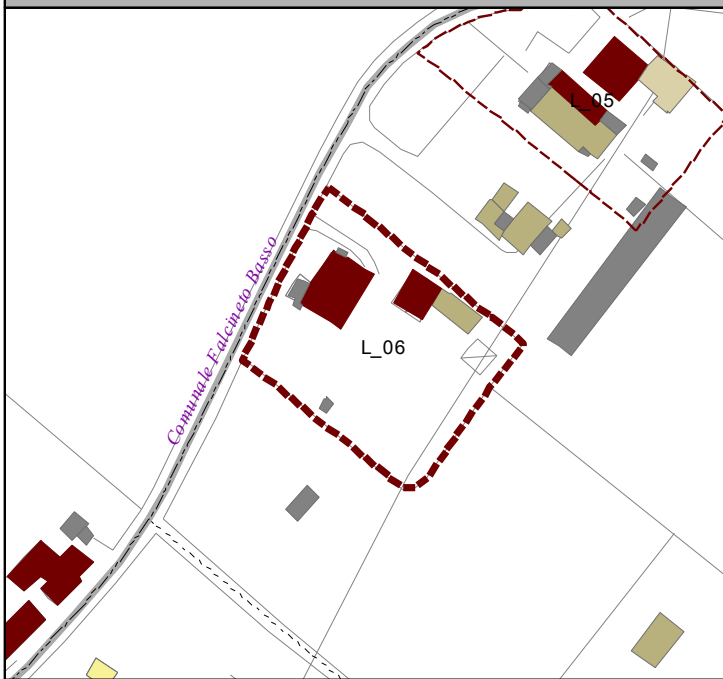


Foto A

Stralcio catasto terreni

scala: 1:2.000

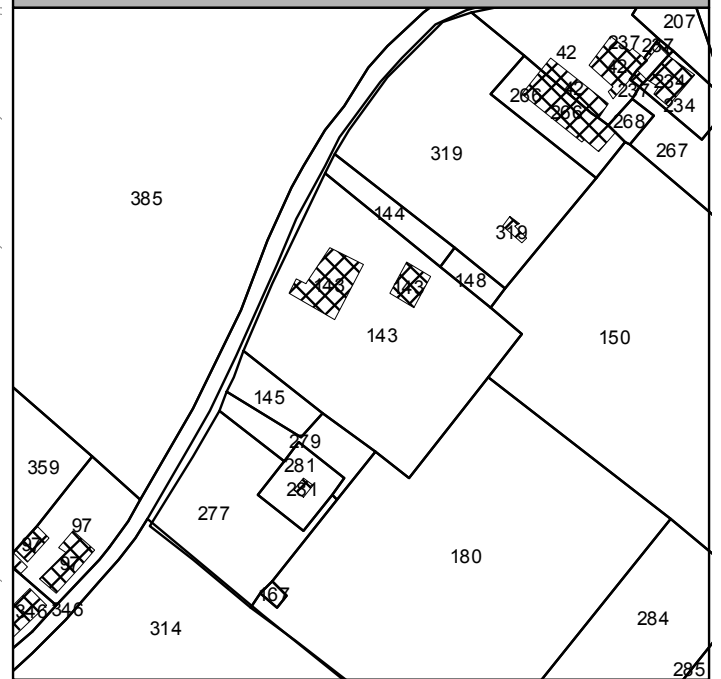


Foto B

