



Comune di Fano

Settore Servizi Urbanistici
U.O. P.R.G.e Pianificazione Territoriale

PIANO PARTICOLAREGGIATO DELLE ZONE RESIDENZIALI DI COMPLETAMENTO DEI NUCLEI EXTRAURBANI

-B5 -

Scheda: **SN07L06_A**

Località **BELLOCCHI**

Ubicazione **Comunale degli Uscenti** Civico **15b**

Foglio **86** Mappali **233**

NUCLEO

NEU_07

SISTEMA INFRASTRUTTURALE

ACCESSO
SU STRADA

- Statale
- Provinciale
- Comunale
- Vicinale

PRINCIPALI RETI
TECNOLOGICHE
ESISTENTI

- Acquedotto
- Fognatura
- Gas
- Illuminazione pubblica

LOTTO

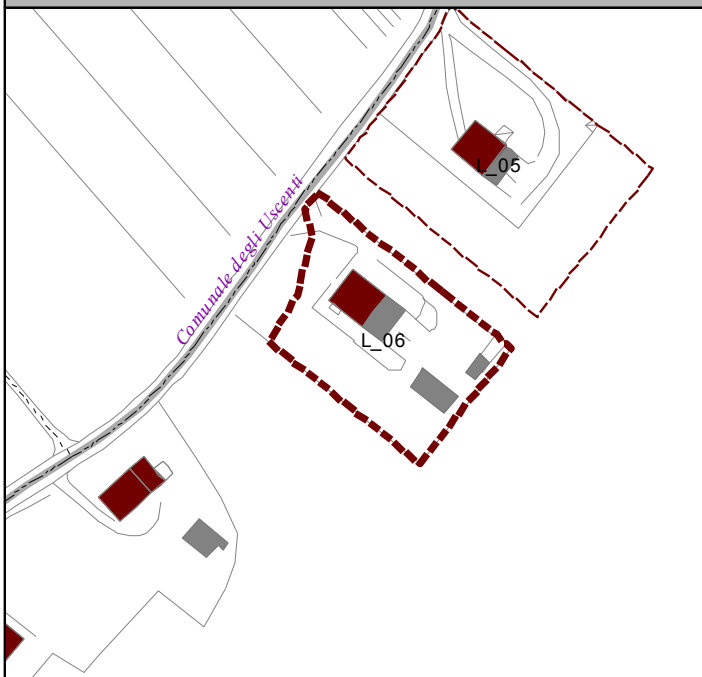
L_06

Edificio censito
al catasto:

- 1° Impianto
- Pontificio

note:

Stralcio aerofotogrammetrico scala: 1:2.000



Stralcio catastale scala: 1:2.000

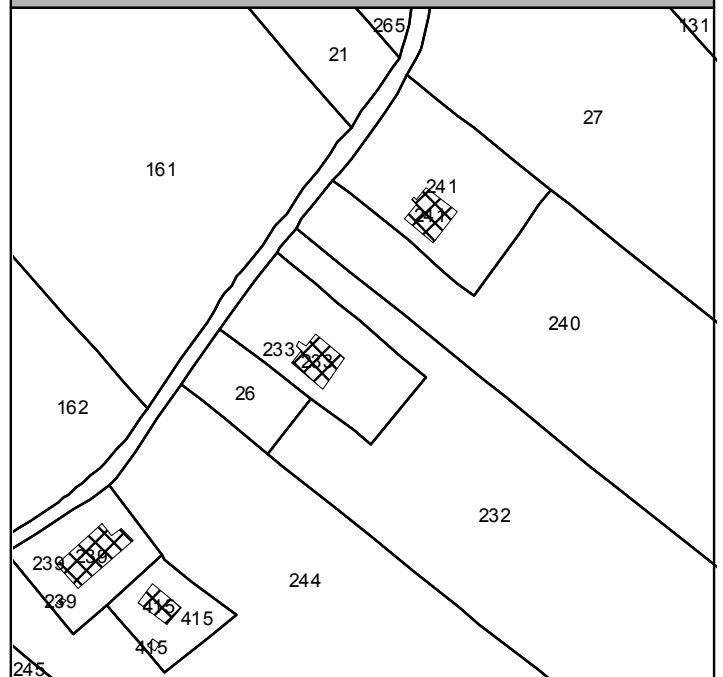


Foto A



Foto B

