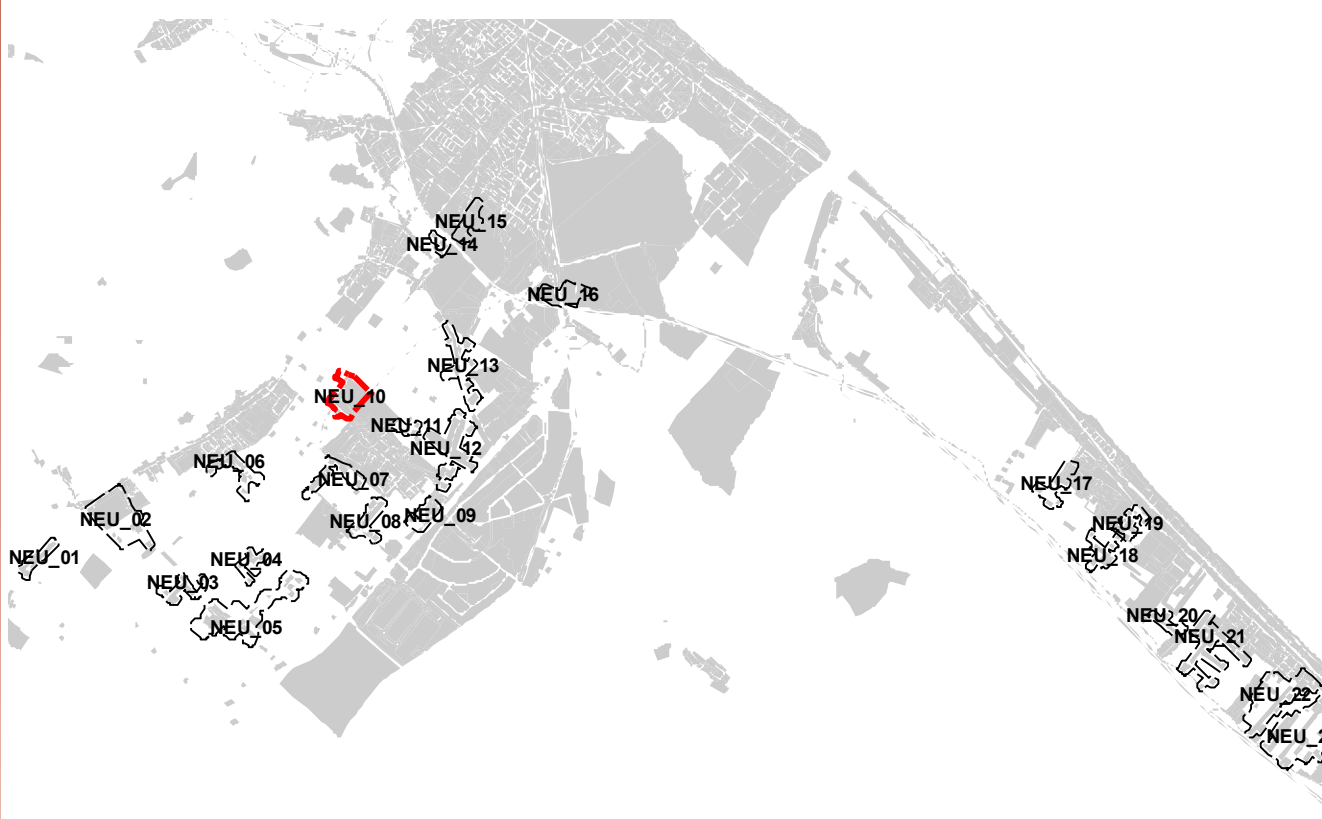


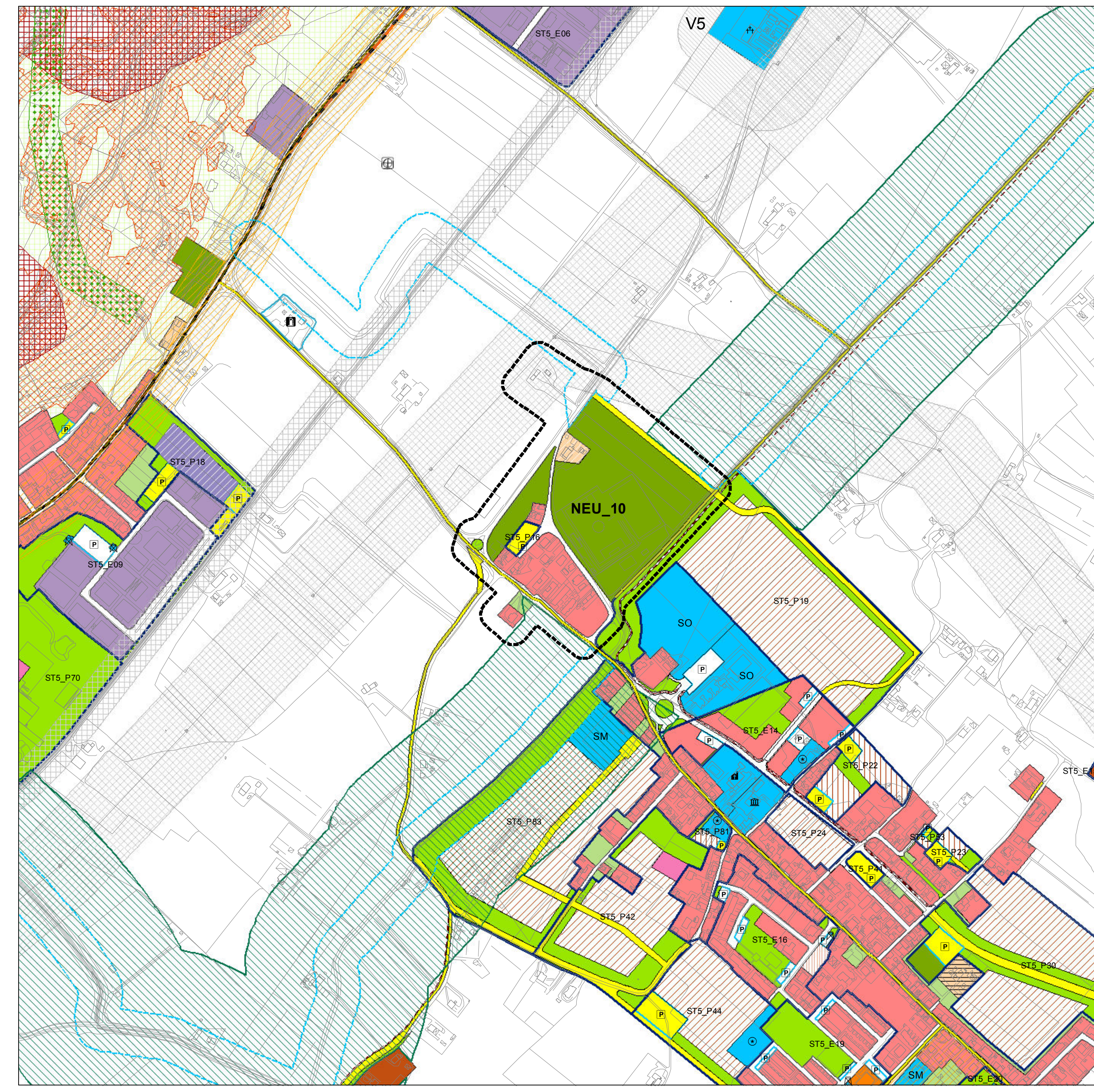
Città di Fano
Settore 5 - LL.PP. e Urbanistica
U.O. P.R.G. e Pianificazione Territoriale

PIANO PARTICOLAREGGIATO
DELLE ZONE RESIDENZIALI DI COMPLETAMENTO DEI NUCLEI EXTRAURBANI
-B5-


Adottato con D.C.C. n. 325 del 14.11.2011
Adottato definitivamente con D.C.C. n.117 del 22/05/2012



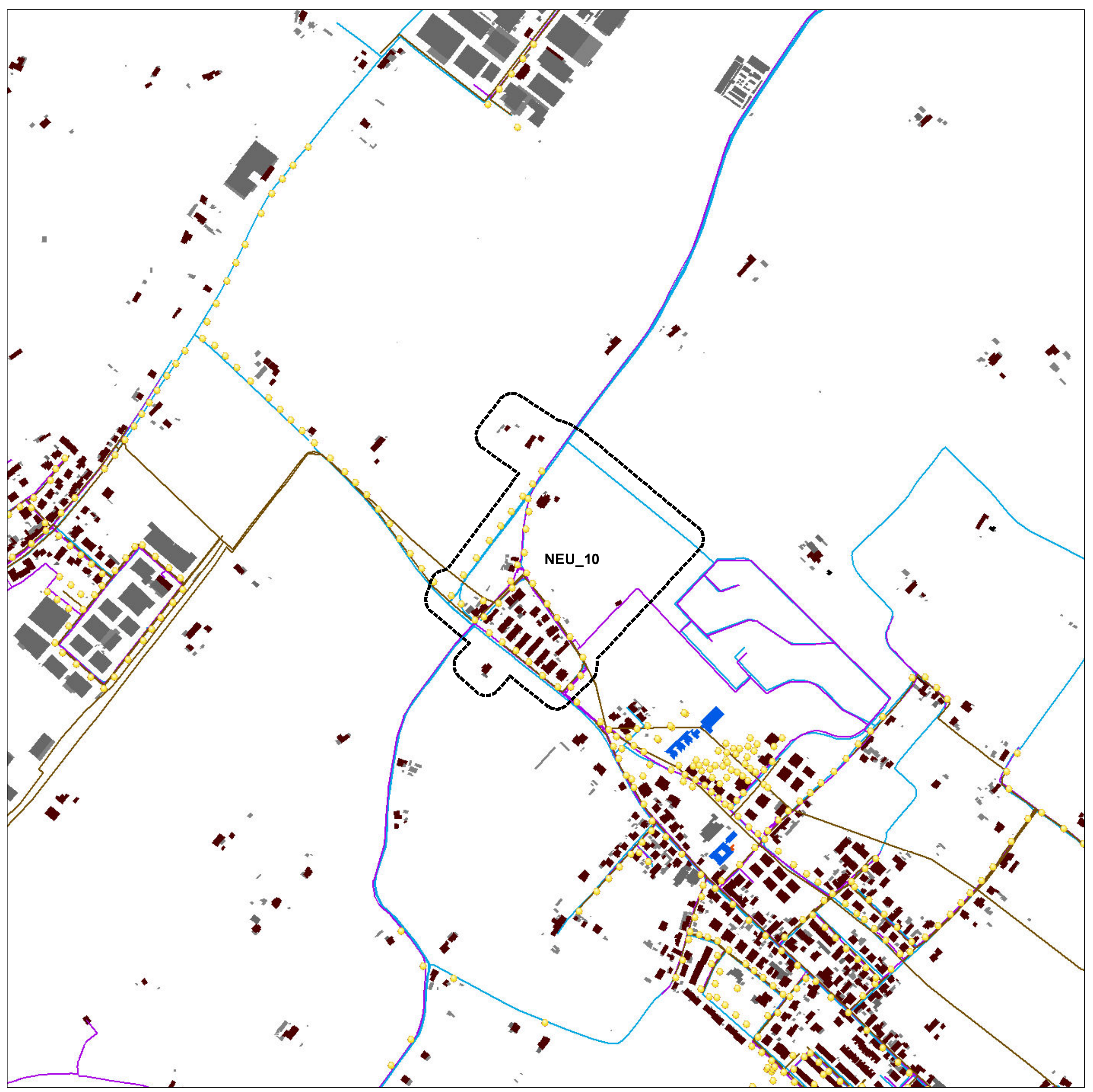
Nucleo ExtraUrbano
NEU_10
TAV. A
Scala : 1:5.000
maggio 2012



Piano Regolatore Vigente e Sistema Paesistico Ambientale

 Nucleo residenziale extraurbano

ZONE RESIDENZIALI	
A Storico Artistiche	B3.1 Grande totali di completamento di aree intermedie
B1.1 Residenziali salure con presenza di valori storico-architettonici ed ambientali	B4 Residenziali convenzionali (a volumetrie)
B1.2 Residenziali salure con conservazione della superficie soggetta ad fabbricati	B5.1 Residenziali di completamento dei nuclei esistenti
B1.3 Residenziali salure con conservazioni della superficie utile	B5.2 Residenziali di completamento della borgata rurale di "Metastasio"
B2.1 Residenziali espansive a valle della strada interquartieri	C1 Residenziali di espansione
B2.2 Residenziali espansive a monte della strada interquartieri ed a sud del fiume Metauro	C2 Residenziali di ricucitura urbana
B2.3 Residenziali espansive a valle della strada interquartieri	
ZONE PRODUTTIVE	
D1 Industriali ed artigianali esistenti	D5 Turistico - alberghiere esistenti
D2 Industriali ed artigianali di nuova formazione	D6 Turistico - alberghiere di nuova formazione
D3 Commerciali ed artigianali esistenti	D7 Turistico - ricreative esistenti
D3.1 Commerciali ed artigianali a bassa densità	D8 Campi
D4 Commerciali ed artigianali di nuova formazione	D8.1 Zone di riqualificazione urbanistica a carattere turistico ricreativo per la formazione di villaggi turistici
ZONE AGRICOLE	
E1 Agricole	E3 Agricole di rispetto
E2 Agricole con presenza di valori paesaggistici	E4 Agricole di ristrutturazione ambientale
ZONE DI VERDE	
F1 Verde attrezzato	F3 Verde a servizio della balneazione
F2 Verde per attrezzature sportive	F4 Verde privato
ZONE PER ATTREZZATURE DI PUBBLICO INTERESSE	
F5_IC Servizi pubblici o di interesse collettivo (1° livello al fascio - "ASST")	F6_SM Scuole dell'infanzia
F5_H Ospedali	F6_SO Primo ciclo
F5_M Mercati alimentari	F6_SS Secondo ciclo
F5_EA Aeroporto turistico	F6_SU Istruzione e formazione superiore
F5_C Cimiteri	F7 Attrezzature religiose
F5_PM Attrezzature polifunzionali	F8_D Discarica
F5_CC Conventi e conventi	F8_Dep Depuratori
F5_E Caserme	F8_IT Impianti tecnologici
ZONE PER LA VIABILITA'	
P1 Viabilità veicolare di progetto art.171 c.7 - NTA	P4 Viabilità pedonale e ciclabile esistente e di progetto
P2_gs Parcheggi esistenti	P5 Stazione autoconcreta
P2_pr Parcheggi di progetto	P6 Zone ferroviarie
P3 Attrezzature di assistenza stradale	Sottopassi carrabili/pedonali
PERIMETRAZIONI	
Centri Urbani	Centri Abitati Art. 59
Edifici tutelati	
Edifici di valore storico e architettonico	
ZONE A VINCOLO SPECIALE	
V1 Fasce di rispetto stradale	V5 Zone di protezione dei pozzi comunali
V2 Fasce di rispetto cimiteriale	V6 Fasce di rispetto centri storici ed abitati
V3 Fasce di rispetto per monumenti	V7 Fasce di rispetto per depuratori
V4 Fasce di rispetto per monumenti	V8 Fasce di rispetto per monumenti
V5 Fasce di rispetto per monumenti	V9 Fasce di rispetto per monumenti
V6 Fasce di rispetto per monumenti	V11 Aree alligiate dall'erosione del fiume Metauro
V7 Fasce di rispetto per monumenti	Pozzi idrici comunali
CATEGORIE ED AMBITI DI TUTELA - Sistema Paesistico Ambientale	
SISTEMA GEOLOGICO GEOMORFOLOGICO	
Art.6 Emergenze geomorfologiche e idrogeologiche	Art.9 Cinali: 2° classe dislivello 5 m. con ambito di tutela
Art.8 Corsi d'acqua	Art.9 Cinali: 3° classe dislivello 2 m. con ambito di tutela
Art.9 Cinali: linea fittizia	Art.10 Versanti
Art.9 Cinali: 1° classe dislivello 7 m. con ambito di tutela	
SOTTOSISTEMA BOTANICO-VEGETAZIONALE	
Art.11 Litosil marini	Art.14 Area Z.P.S.
Art.11 Costa a bassa compromissione	Art.14 Area S.I.C.
Art.12 Area floristica	Art.15 Oasi faunistiche
Art.13 Boschi	
SOTTOSISTEMA STORICO-CULTURALE	
Art.17 Paesaggio di interesse Storico Ambientale	Art.20 Acquedotto Romano
Art.18 Centri e nuclei storici	Art.20 Centurazioni
Art.19 Edifici e manufatti storici	Art.21 Luoghi di memoria storica
Art.20 Aree, Siti e Strade Archeologiche	Art.22 Strada panoramica
Art.20 Strade Consolari	
SOTTOSISTEMA TERRITORIALE	
Art.23 Area B	Art.23 Alta percezione visiva
Art.23 Area C	Art.34 Vincolo Paesaggistico D.lgs. 42/04



Sistema insediativo-infrastrutturale - RETI TECNOLOGICHE

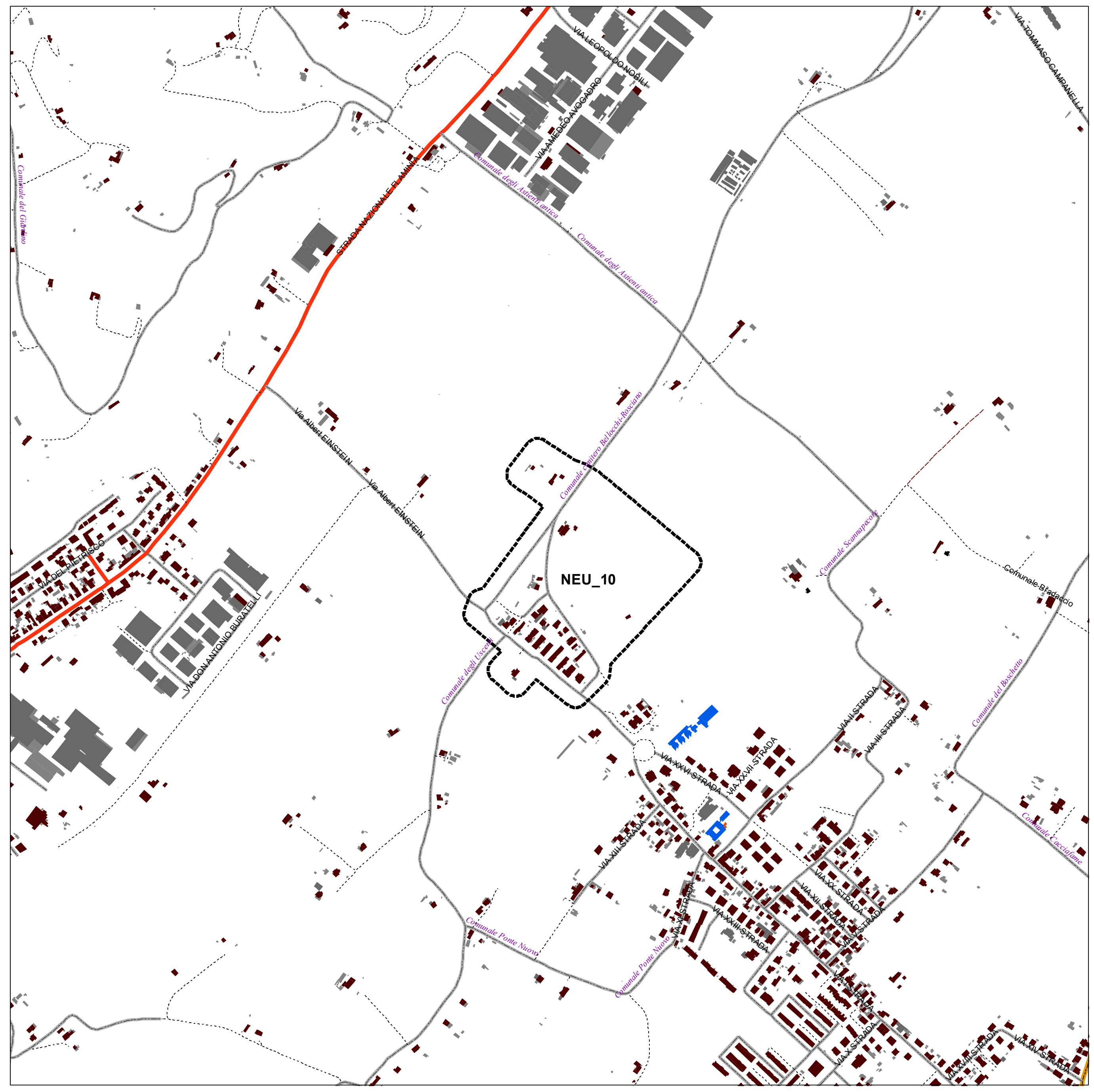
 Nucleo residenziale extraurbano

 edifici esistenti


 manufatti esistenti


Reti esistenti


-  illuminazione
-  fognatura
-  gas
-  acquedotto





Sistema insediativo-infrastrutturale - VIABILITA'

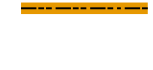
 Nucleo residenziale extraurbano

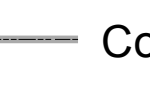
 edifici esistenti


 manufatti esistenti

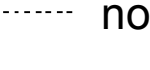
 Autostrada

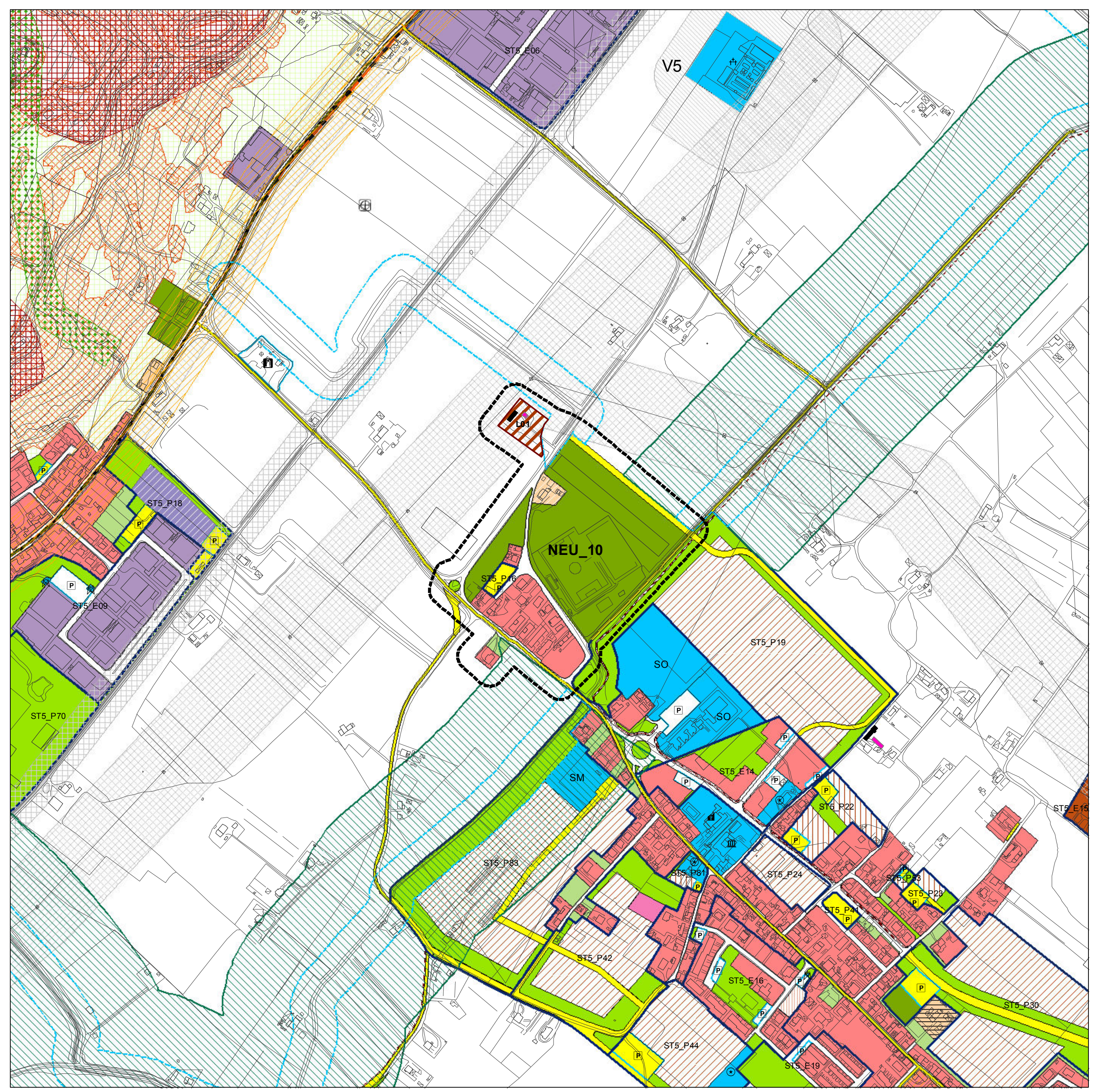
 Statale

 Provinciale


 Comunale


 Vicinale

 non classificata





Nucleo Extraurbano e individuazione dei Lotti su base P.R.G.vigente

 Nucleo residenziale extraurbano

 Lotto residenziale di completamento "B5" (Piano Particolareggiato)

Edifici censiti nei catasti storici

-  1° impianto
-  Pontificio