



Comune di Fano

Settore Servizi Urbanistici
U.O. P.R.G.e Pianificazione Territoriale

PIANO PARTICOLAREGGIATO DELLE ZONE RESIDENZIALI DI COMPLETAMENTO DEI NUCLEI EXTRAURBANI

-B5 -

Scheda: **SN11L03_A**

Località **BELLOCCHI**

Ubicazione **Comunale del Boschetto** Civico **70-70a**

Foglio **87** Mappali **576**

NUCLEO

NEU_11

SISTEMA INFRASTRUTTURALE

ACCESSO
SU STRADA

- Statale
- Provinciale
- Comunale
- Vicinale

PRINCIPALI RETI
TECNOLOGICHE
ESISTENTI

- Acquedotto
- Fognatura
- Gas
- Illuminazione pubblica

LOTTO

L_03

Edificio censito
al catasto:

- 1° Impianto
- Pontificio

note:

Stralcio aerofotogrammetrico scala: 1:2.000

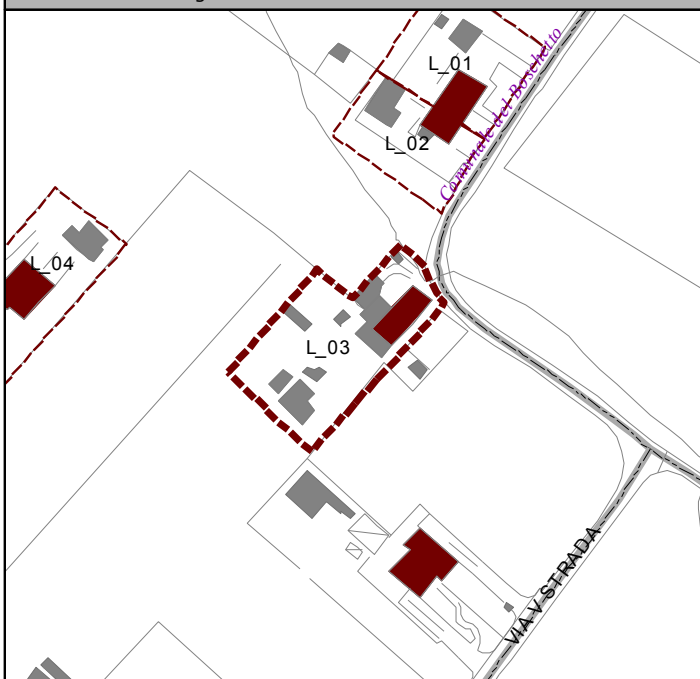
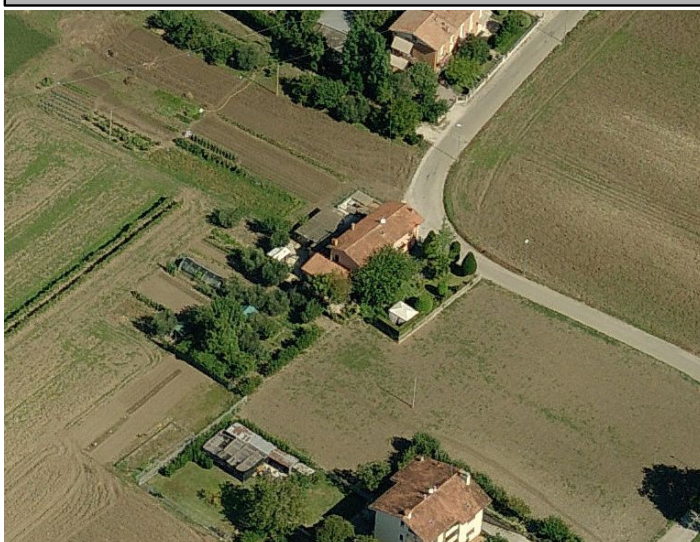


Foto A



Stralcio catastale scala: 1:2.000

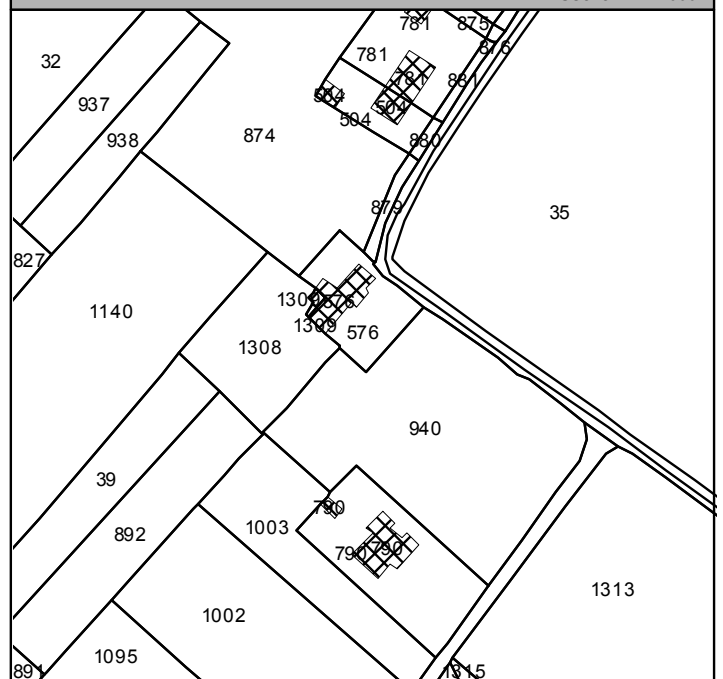


Foto B

