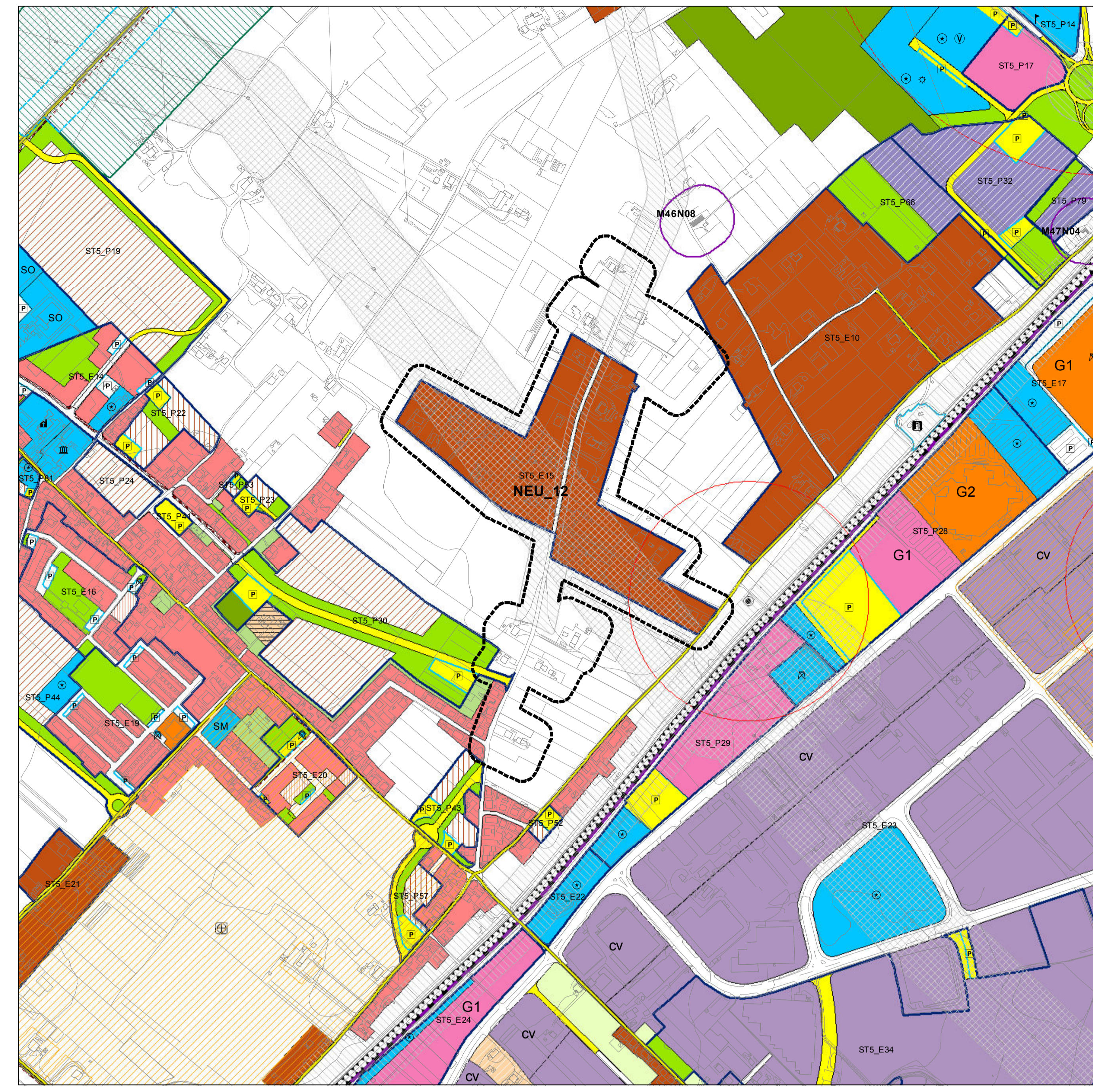


Città di Fano
Settore 5 - LL.PP. e Urbanistica
U.O. P.R.G. e Pianificazione Territoriale

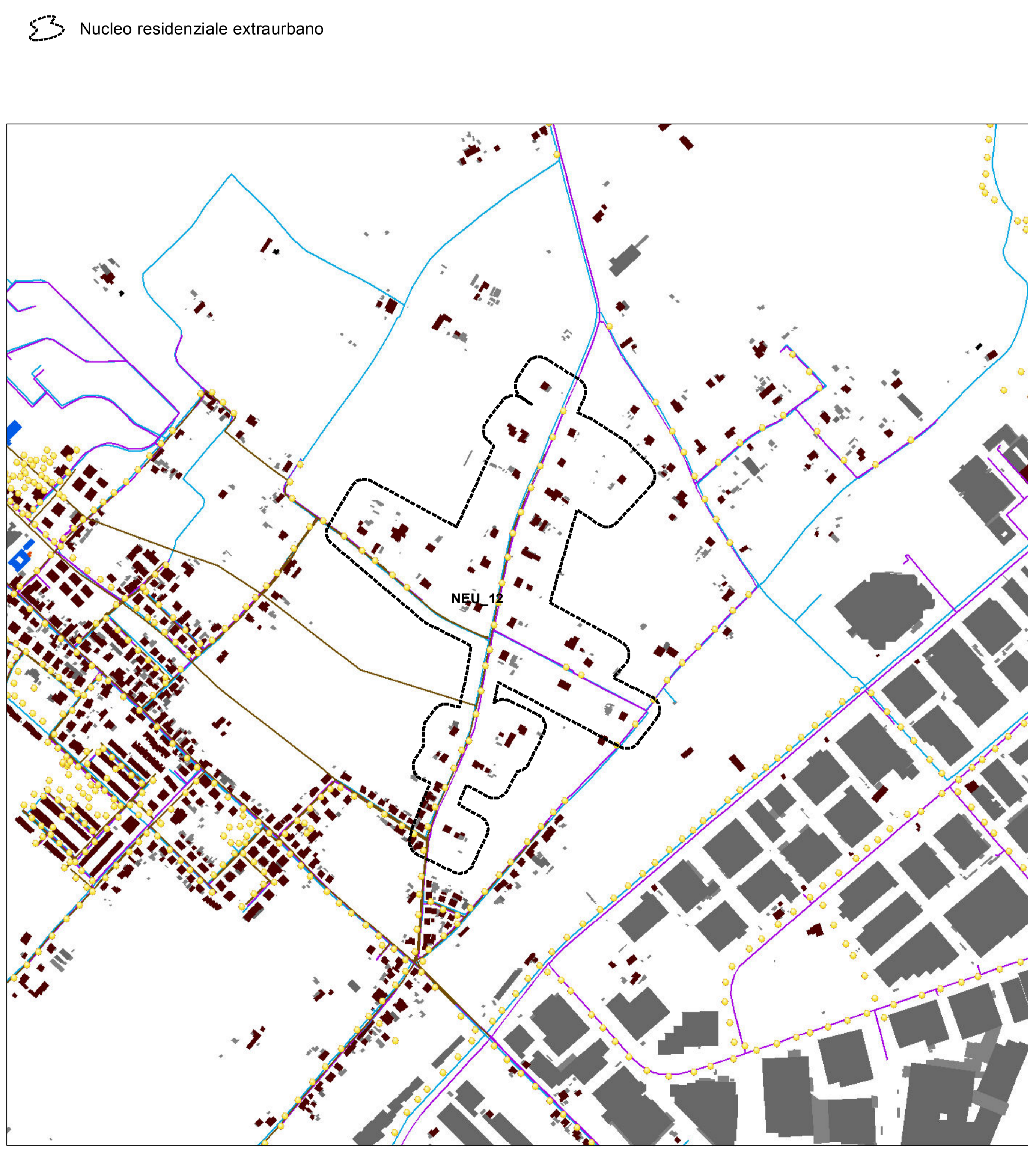
PIANO PARTICOLAREGGIATO
DELLE ZONE RESIDENZIALI DI COMPLETAMENTO DEI NUCLEI EXTRAURBANI
-B5-

Adottato con D.C.C. n. 325 del 14.11.2011
Adottato definitivamente con D.C.C. n.117 del 22/05/2012

Nucleo Extraurbano NEU_12
TAV. A
Scala: 1:5.000
Novembre 2011



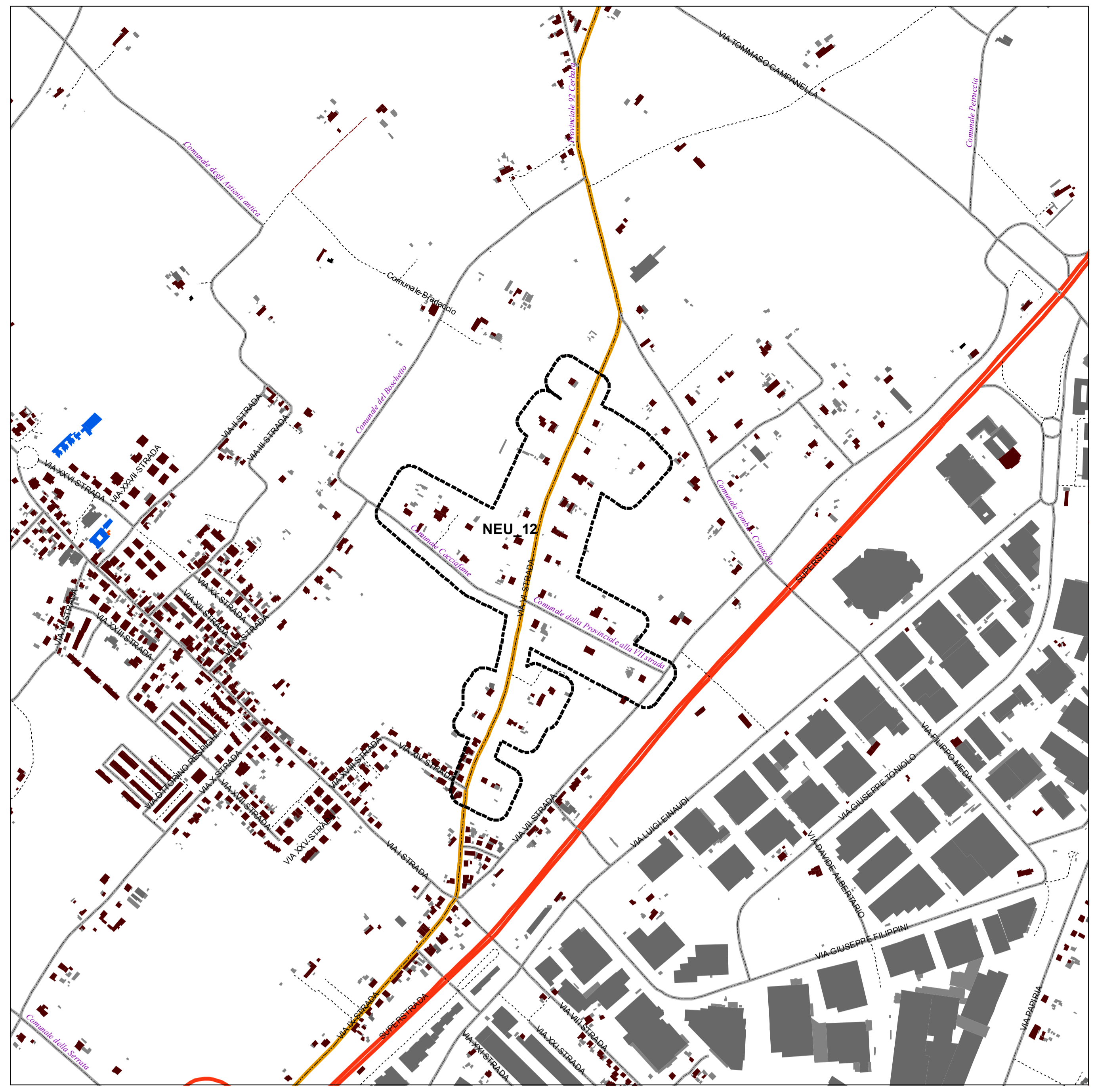
Piano Regolatore Vigente e Sistema Paesistico Ambientale



Sistema insediativo-infrastrutturale - RETI TECNOLOGICHE

Nucleo residenziale extraurbano

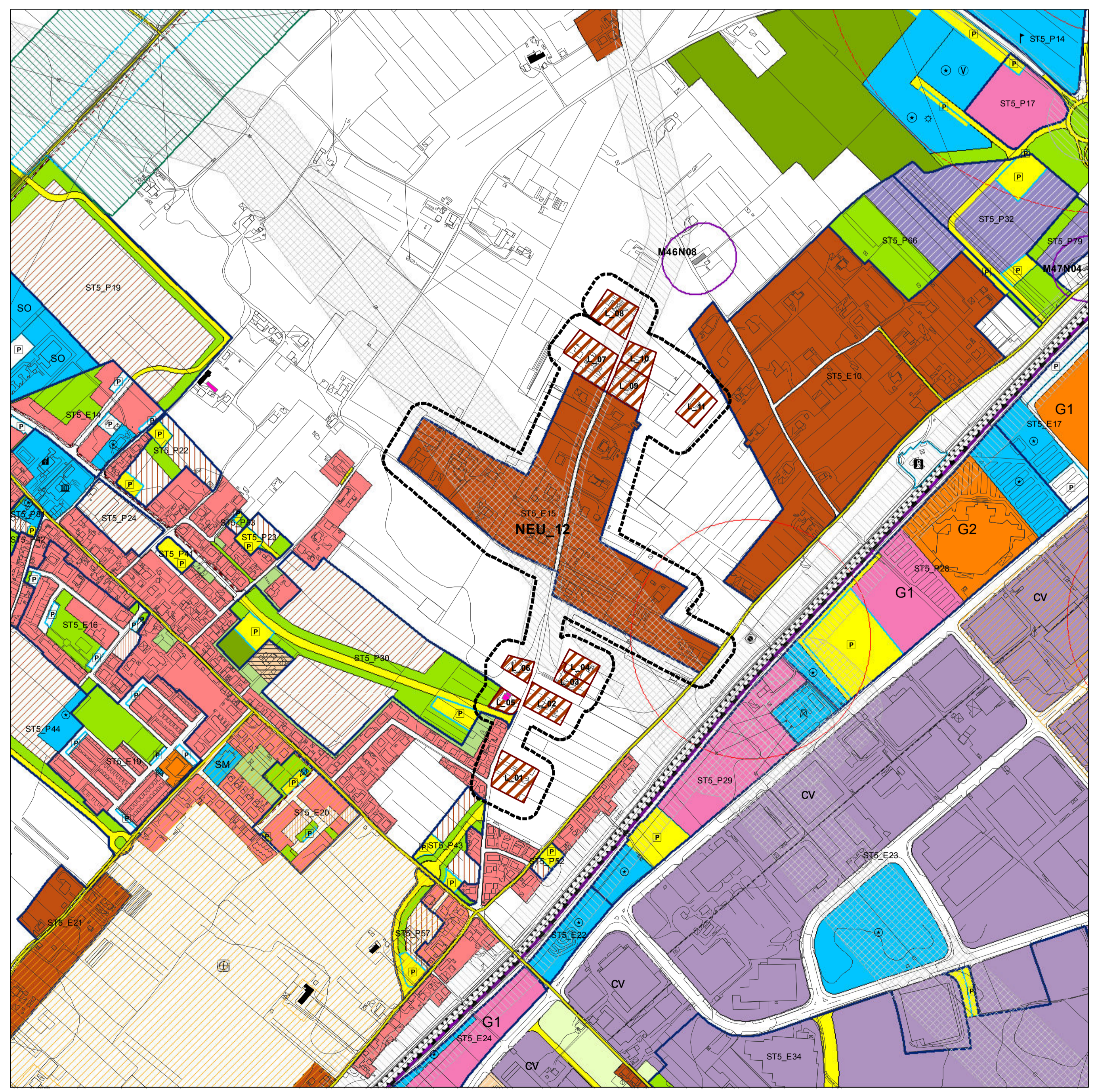
- edifici esistenti
- manufatti esistenti
- Reti esistenti: illuminazione, fognatura, gas, acquedotto



Sistema insediativo-infrastrutturale - VIABILITA'

Nucleo residenziale extraurbano

- edifici esistenti
- manufatti esistenti
- Autostrada
- Statale
- Provinciale
- Comunale
- Vicinale
- non classificata



Nucleo Extraurbano e individuazione dei Lotti su base P.R.G.vigente

Nucleo residenziale extraurbano

- Lotto residenziale di completamento "B5" (Piano Particolareggiato)
- Edifici censiti nei catastri storici: 1° impianto, Pontificio

ZONE RESIDENZIALI

- A Storico Artistiche
- B1.1 Residenziali salure con presenza di valori storico-architettonici ed ambientali
- B1.2 Residenziali salure con conservazione della superficie soggetta ad fabbricati
- B1.3 Residenziali salure con conservazione della superficie utile
- B2.1 Residenziali salure a valle della strada interquartieri
- B2.2 Residenziali salure a monte della strada interquartieri ed a sud del fiume Metauro
- B2.3 Residenziali salure a valle della strada interquartieri
- B3.1 Grande nuclei di completamento di area intermedia
- B4 Residenziali convenzionale (a lottizzazioni)
- B5.1 Residenziali di completamento dei nuclei strutturali esistenti
- B5.2 Residenziali di completamento della borgata rurale di "Metasuria"
- C1 Residenziali di espansione
- C2 Residenziali di ricucitura urbana

ZONE PRODUTTIVE

- D1 Industriali ed artigianali esistenti
- D2 Industriali ed artigianali di nuova formazione
- D3 Commerciali ed artigianali esistenti
- D3.1 Commerciali ed artigianali a bassa densità
- D4 Commerciali ed artigianali di nuova formazione
- D5 Turistico - alberghiere esistenti
- D6 Turistico - alberghiere di nuova formazione
- D7 Turistico - ricreative esistenti
- D8 Zone di qualificazione urbanistica a carattere turistico ricreativo

ZONE AGRICOLE

- E1 Agricole
- E2 Agricole con presenza di valori paesaggistici
- E3 Agricole di rispetto
- E4 Agricole di ristrutturazione ambientale
- E4.1 Agricole di conservazione naturalistica

ZONE DI VERDE

- F1 Verde attrezzato
- F2 Verde per attrezzature sportive
- F3 Verde a servizio della balneazione
- F4 Verde privato

ZONE PER ATTREZZATURE DI PUBBLICO INTERESSE

- F5_IC Servizi pubblici o di interesse collettivo
- F5_H Ospedali
- F5_M Mercati alimentari
- F5_EA Aeroporto turistico
- F5_C Cimiteri
- F5_PM Attrezzature polifunzionali
- F5_CC Conventi e conventi
- F5_E Caserme
- F6_SM Scuole dell'infanzia
- F6_SO Primo ciclo
- F6_SS Secondo ciclo
- F6_SU Istruzione e formazione superiore
- F7 Attrezzature religiose
- F8_D Discarica
- F8_DeP Depuratori
- F8_IT Impianti tecnologici

ZONE PER LA VIABILITA'

- P1 Viabilità veicolare di progetto
- P2_gs Parcheggi esistenti
- P2_pt Parcheggi di progetto
- P3 Attrezzature di assistenza stradale
- P4 Viabilità pedonale e ciclabile esistente e di progetto
- P5 Stazione autoconcorrenza
- P6 Zone ferroviarie
- P7 Sottopassi carrabili/pedonali

PERIMETRAZIONI

- V1 Comparti Unitari
- V2 Centri Abitati
- V3 Edifici tutelati

ZONE A VINCOLO SPECIALE

- V4 Fasce di rispetto stradale
- V5 Fasce di rispetto cimiteriale
- V6 Fasce di rispetto dei pozzi comunali
- V7 Fasce di rispetto per depuratori
- V8 Fasce di protezione dei pozzi comunali
- V9 Fasce di rispetto per ferrovie
- V10 Area di rispetto dell'installazione dei trasformatori 2000V
- V11 Pozzi idrici comunali

CATEGORIE ED AMBITI DI TUTELA - Sistema Paesistico Ambientale

SISTEMA GEOLOGICO GEOMORFOLOGICO

- Art.6 Emergenze geomorfologiche e litologiche
- Art.8 Corsi d'acqua
- Art.9 Cinali: linea fittizia
- Art.9 Cinali: 1° classe
- Art.9 Cinali: 2° classe
- Art.9 Cinali: 3° classe
- Art.10 Versanti

SOTTOSISTEMA BOTANICO-VEGETAZIONALE

- Art.11 Litosil marini
- Art.11 Costa a bassa compressione
- Art.12 Area floristica
- Art.13 Boschi
- Art.14 Area Z.P.S.
- Art.14 Area S.I.C.
- Art.15 Oasi faunistiche

SOTTOSISTEMA STORICO-CULTURALE

- Art.17 Paesaggio di interesse Storico Ambientale
- Art.18 Centri e nuclei storici
- Art.19 Edifici e manufatti storici
- Art.20 Aree, Site e Strade Archeologiche
- Art.20 Strade Consolidi
- Art.20 Acquedotto Romano
- Art.20 Centuriazioni
- Art.21 Luoghi di memoria storica
- Art.22 Strada panoramica

SOTTOSISTEMA TERRITORIALE

- Art.23 Area B
- Art.23 Area C
- Art.23 Alta percezione visiva
- Art.34 Vincolo Paesaggistico D.lgs. 42/04