



Località **METAURILIA-TORRETTE**

Ubicazione **Via Mario Sironi**

Foglio **120**

Civico

Mappali **8**

NUCLEO

NEU_19

SISTEMA INFRASTRUTTURALE

ACCESSO
SU STRADA

Statale ☐

Provinciale ☐

Comunale ☒

Vicinale ☐

PRINCIPALI RETI
TECNOLOGICHE
ESISTENTI

Acquedotto ☒

Fognatura ☒

Gas ☒

Illuminazione pubblica ☒

LOTTO

L_02

note:

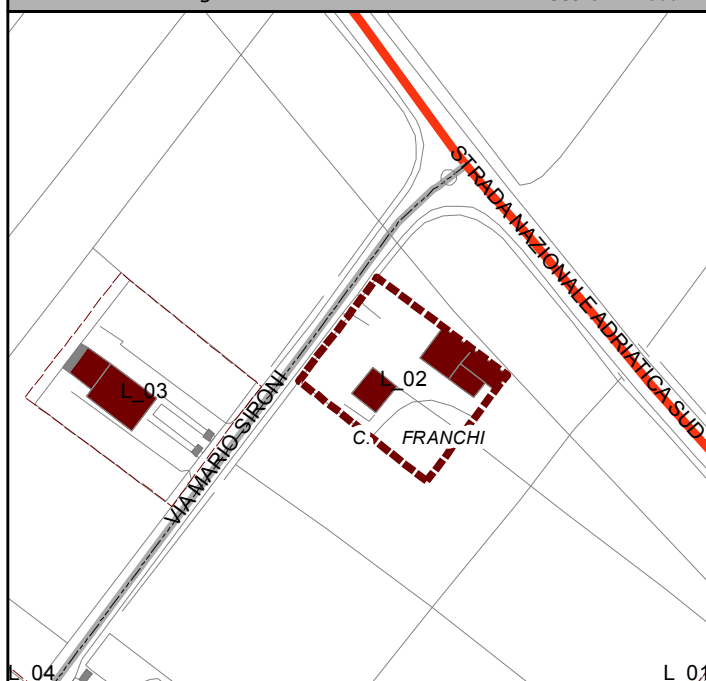
Edificio censito
al catasto:

1° Impianto ☒

Pontificio ☐

Stralcio aerofotogrammetrico

scala: 1:2.000



Stralcio catastale

scala: 1:2.000

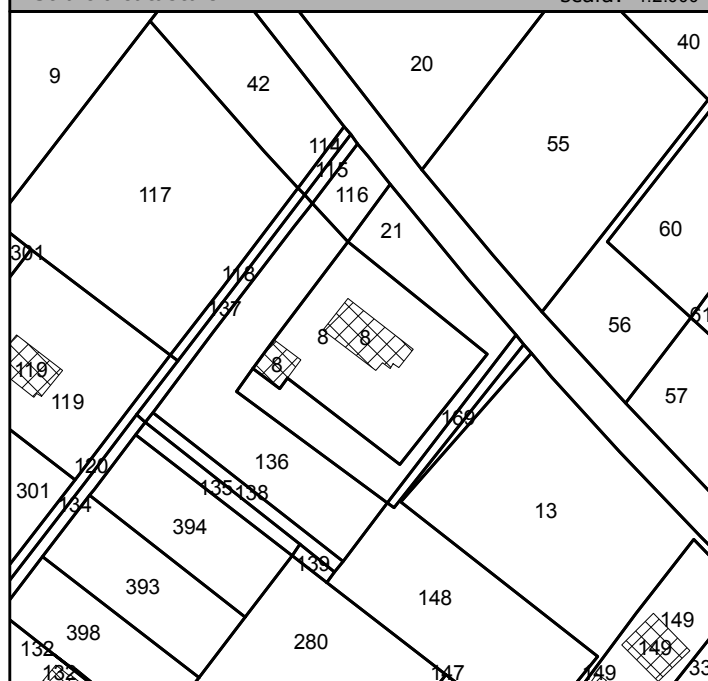


Foto A



Foto B

