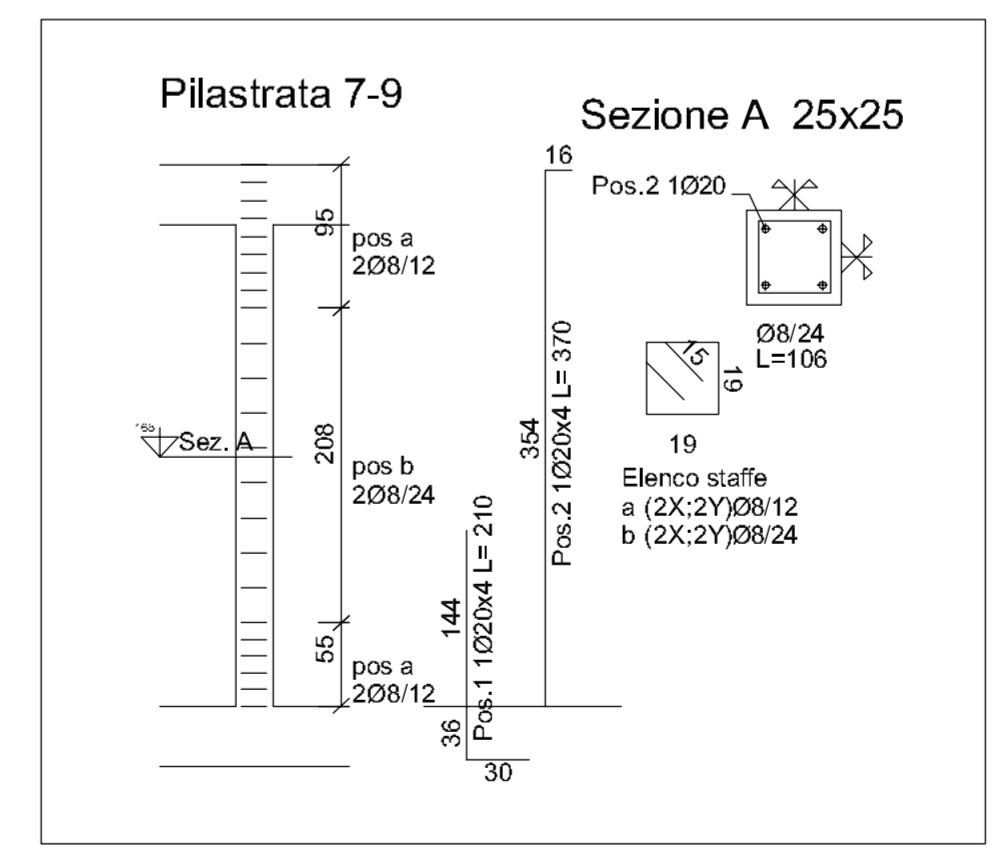
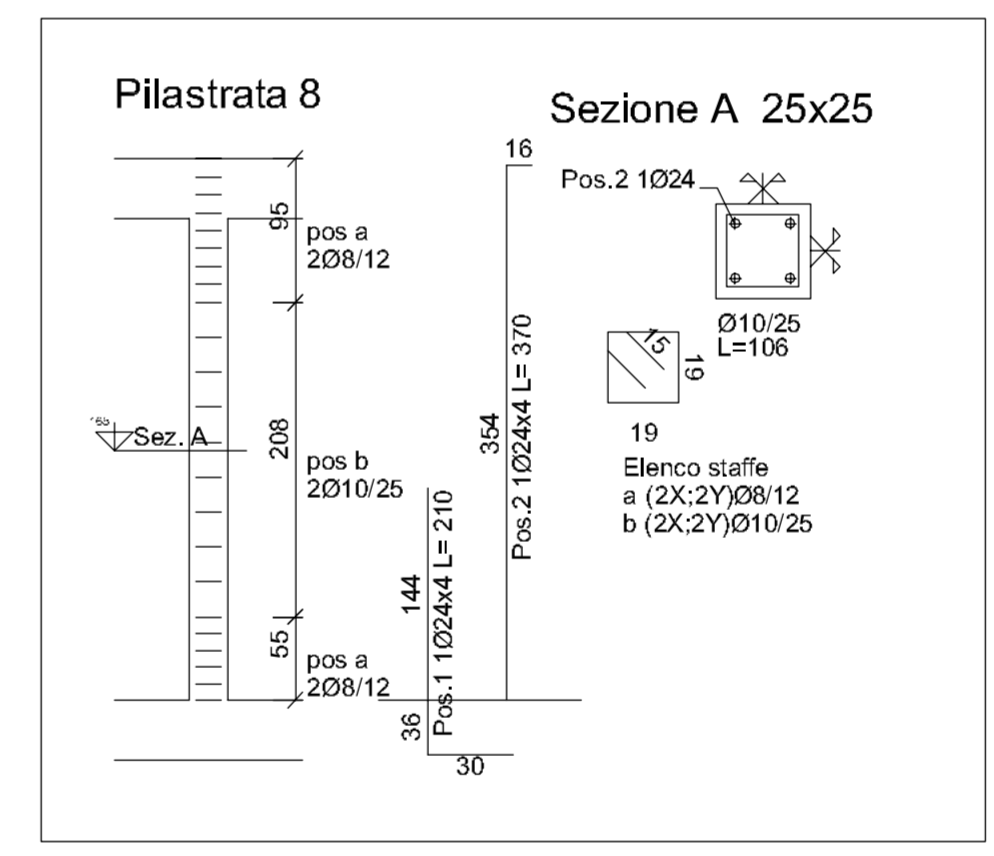
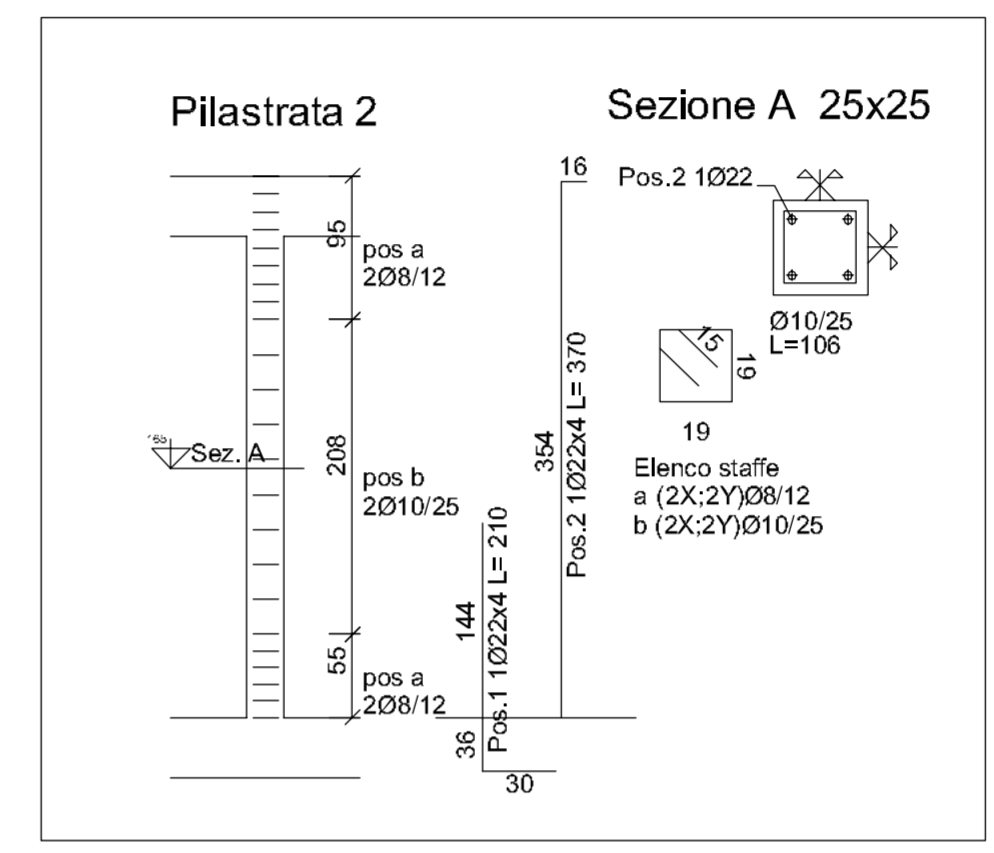
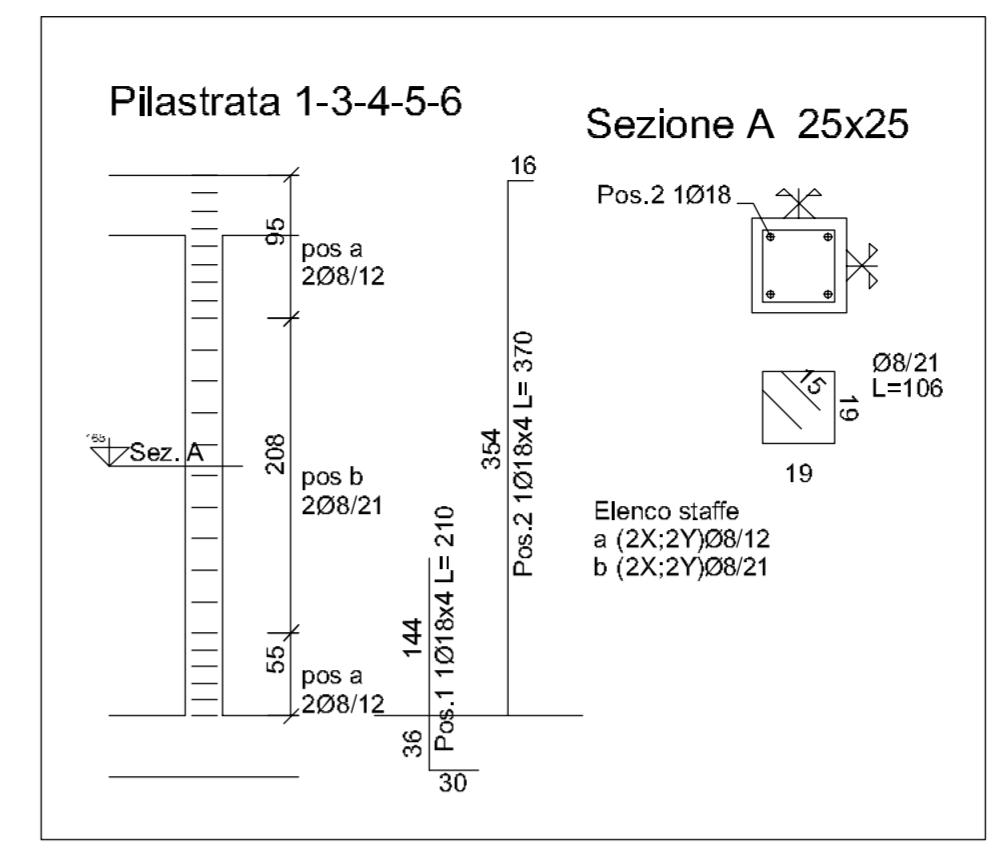
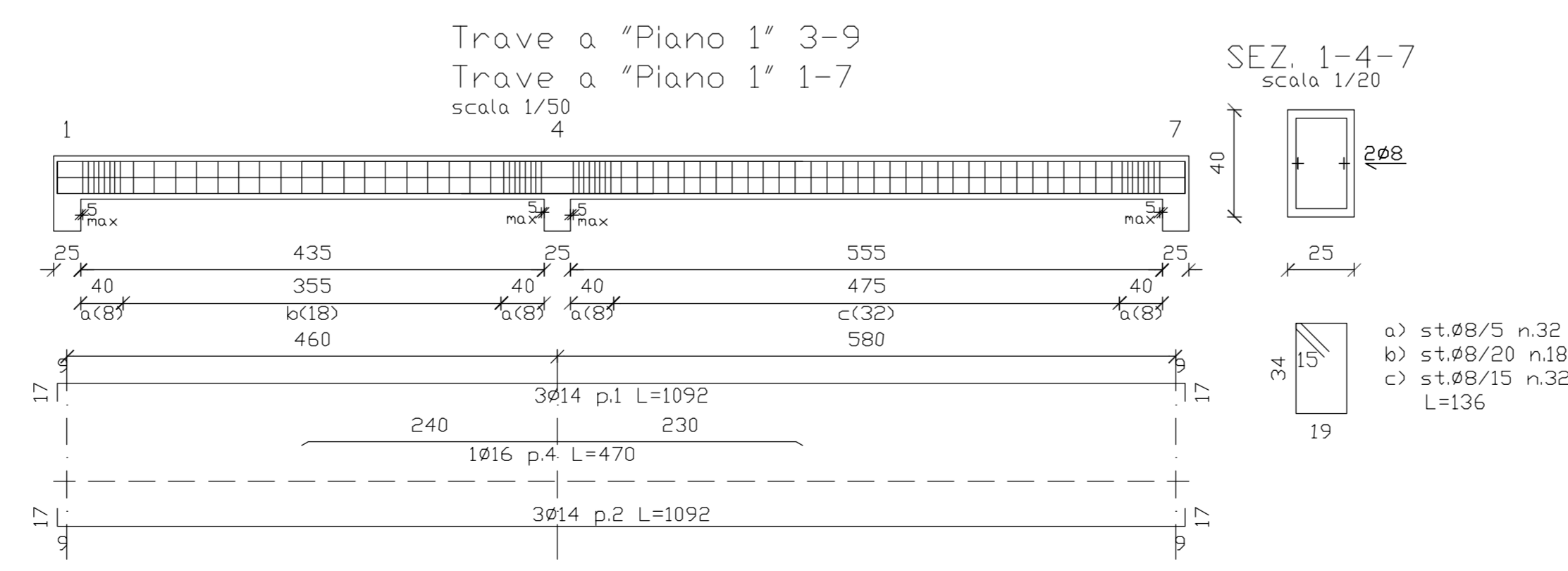
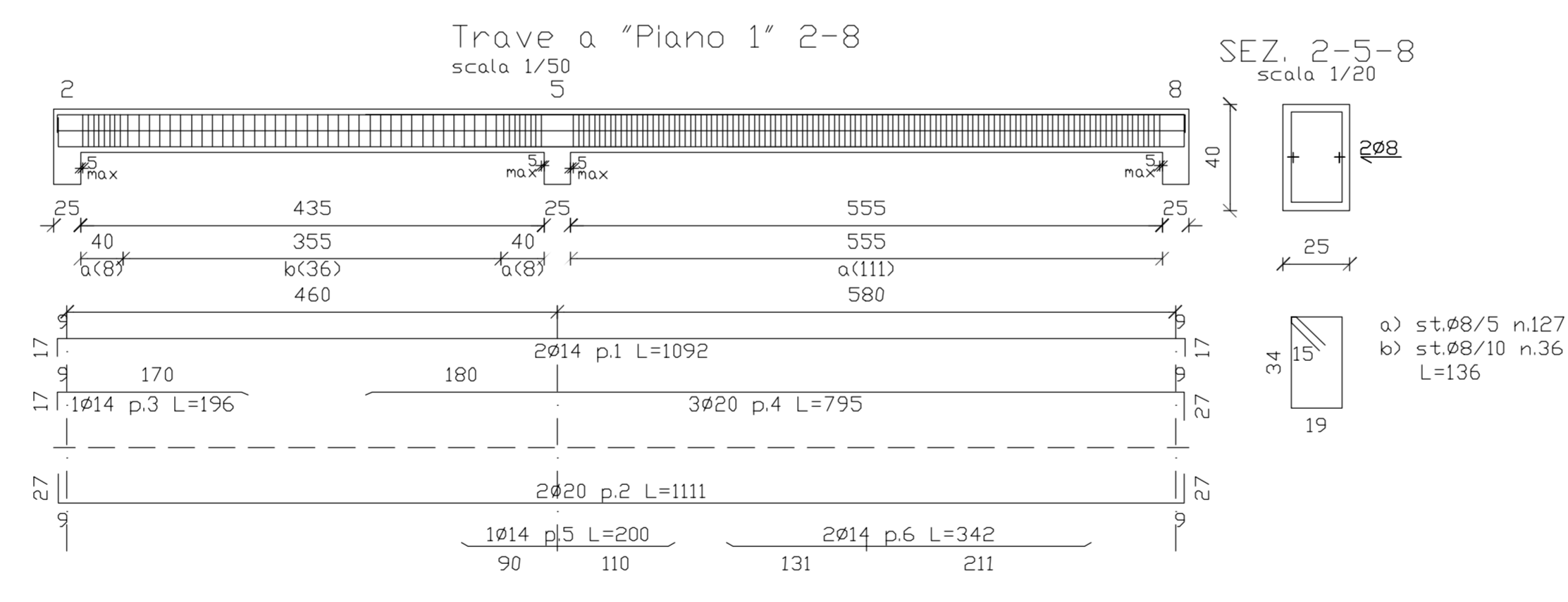
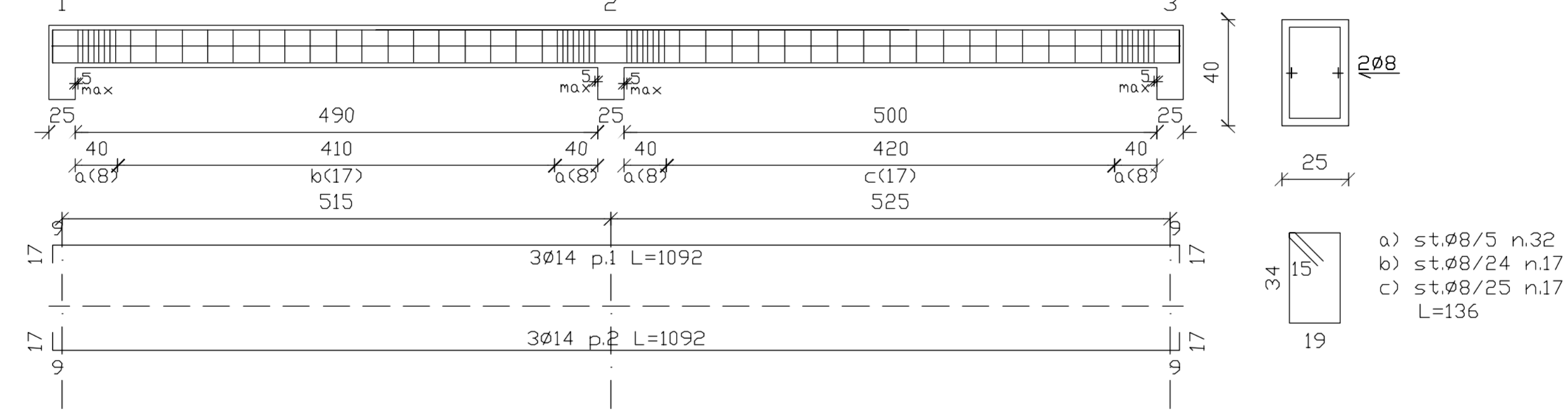


Trave a "Piano 1" 7-9
Trave a "Piano 1" 1-3
scala 1/50



CALCESTRUZZI

TIPO DI STRUTTURA	CLASSE DI RESISTENZA	CLASSE DI CONSISTENZA	CLASSE DI ESPOSIZIONE
FONDAZIONI STRUTTURE	C 25/30	S4 (semifluido / slump 15-20)	XC1
ELEVAZIONE	C 25/30	S4 (semifluido / slump 15-20)	XC1
MAGRONE	C 10/15	S3 (semifluido / slump 10-15)	-

SOLAIO TIPO BAUSTA H24+4 cm
DI PIANO

CAPPA ESTR. ARMATA CON RETE Ø 6/20x20
sovrapposizione minima due maglie

peso proprio	360 daN/mq
peso permanenti	150 daN/mq
accidentale	110 daN/mq
totale	620 daN/mq

ACCIAI PER C.A.

TIPO DI STRUTTURA	TIPO	COPRIFERRO MIN (mm) (se non diversamente specificato)	SOVRAPP. minima (se non diversamente specificato)
PLATEA	B 450 C	40	40 Ø
TRAVI E PILASTRI	B 450 C	30	40 Ø



ASET S.p.A.
Azienda Servizi sul Territorio
<Provincia di Pesaro Urbino>

AMPLIAMENTO E POTENZIAMENTO DELL'IMPIANTO
DI DEPURAZIONE ACQUE REFLUE DI PONTASSASSO

PROGETTO
DEFINITIVO/ESECUTIVO



GRUPPO EUROPEO DI ARCHITETTURA, URBANISTICA E INGEGNERIA
DIPARTIMENTO DI INGEGNERIA AMBIENTALE:
Via Della Cambiale, 59/a 47121 Forlì (FC)
Tel: +39 0543 490030
Fax: +39 0543 309530
E-mail: info@saiteurope.com

Rev.n°	oggetto	data
00	prima emissione	31/10/2012

GRUPPO DI LAVORO
RESPONSABILE DEL PROGETTO:
Dott. Ing. Claudio Zanchini

PROGETTISTA:
Dott. Ing. Stefano Zanchini

Data:	Elaborato:	Tavola:	Scala:
31 ottobre 2012	F	04	1:50

Oggetto

NUOVO EDIFICIO UFFICI E SERVIZI
OPERE STRUTTURALI