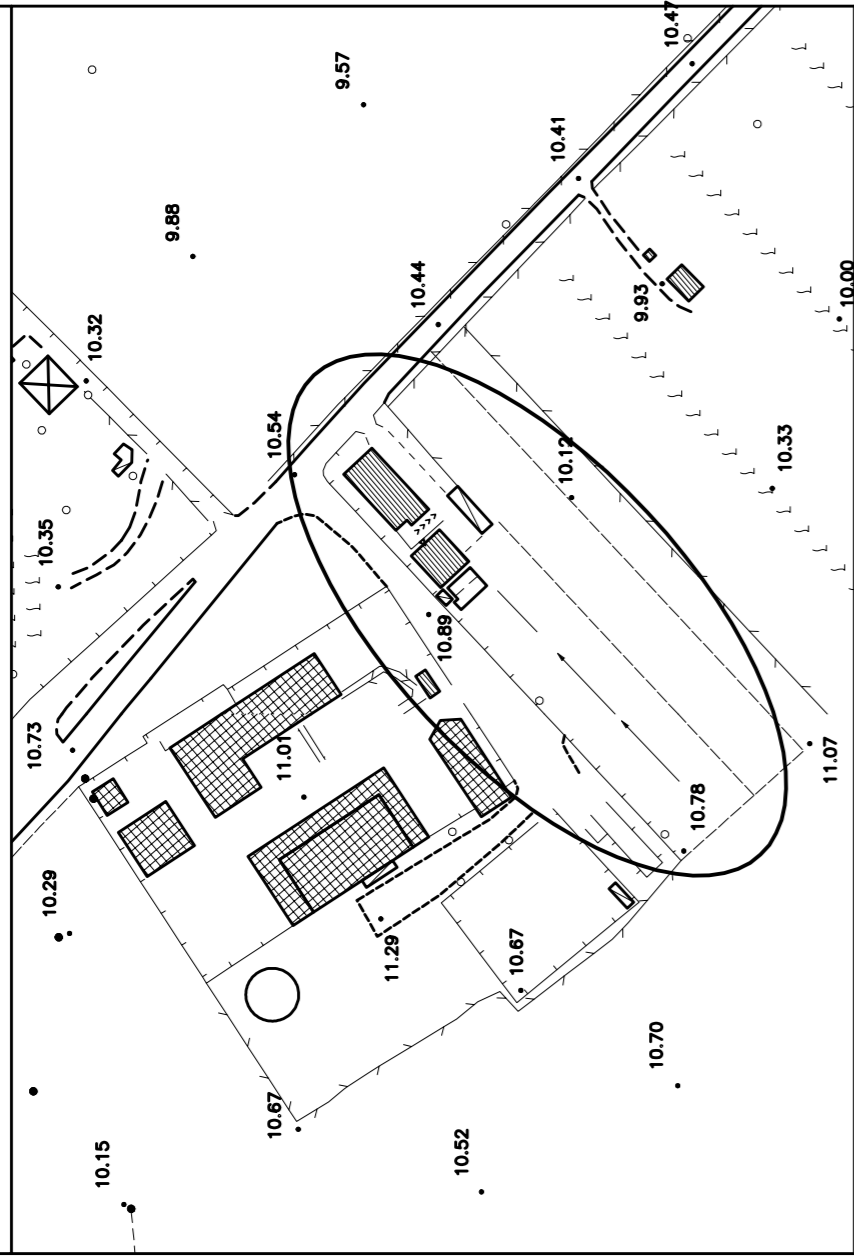


STUDIO CECCHETELLI

PIAZZA XX SETTEMBRE, 272 - 61032 FANO - Tel. 0721827780

STRALCIO AEROFOTOGRAMMETRICO F. 22 - F. 23 SCALA 1:2000

COMUNE DI FANO



OGGETTO:

PIANO ATTUATIVO DEL COMPARTO DENOMINATO ST3_P35
"Comparto residenziale via del Fiume" E VARIANTI AI SENSI
DELL'ART. 26 E 15 COMMA 4 DELLA L.R. n. 34/92

DITTA:

ROSSINI ALFIO - ROSSINI TOLMINO - ROSSINI MATTEO -
ROSSINI MICHELA - LUZI LAURA

ELABORATO:	REVISIONE:
RETE ACQUE REFLUE (NERE) PLANIMETRIA E PARTICOLARI COSTRUTTIVI	01
SCALA:	1:500
DATA EMISSIONE:	14/09/2015
DATA REVISIONE:	24/03/2016

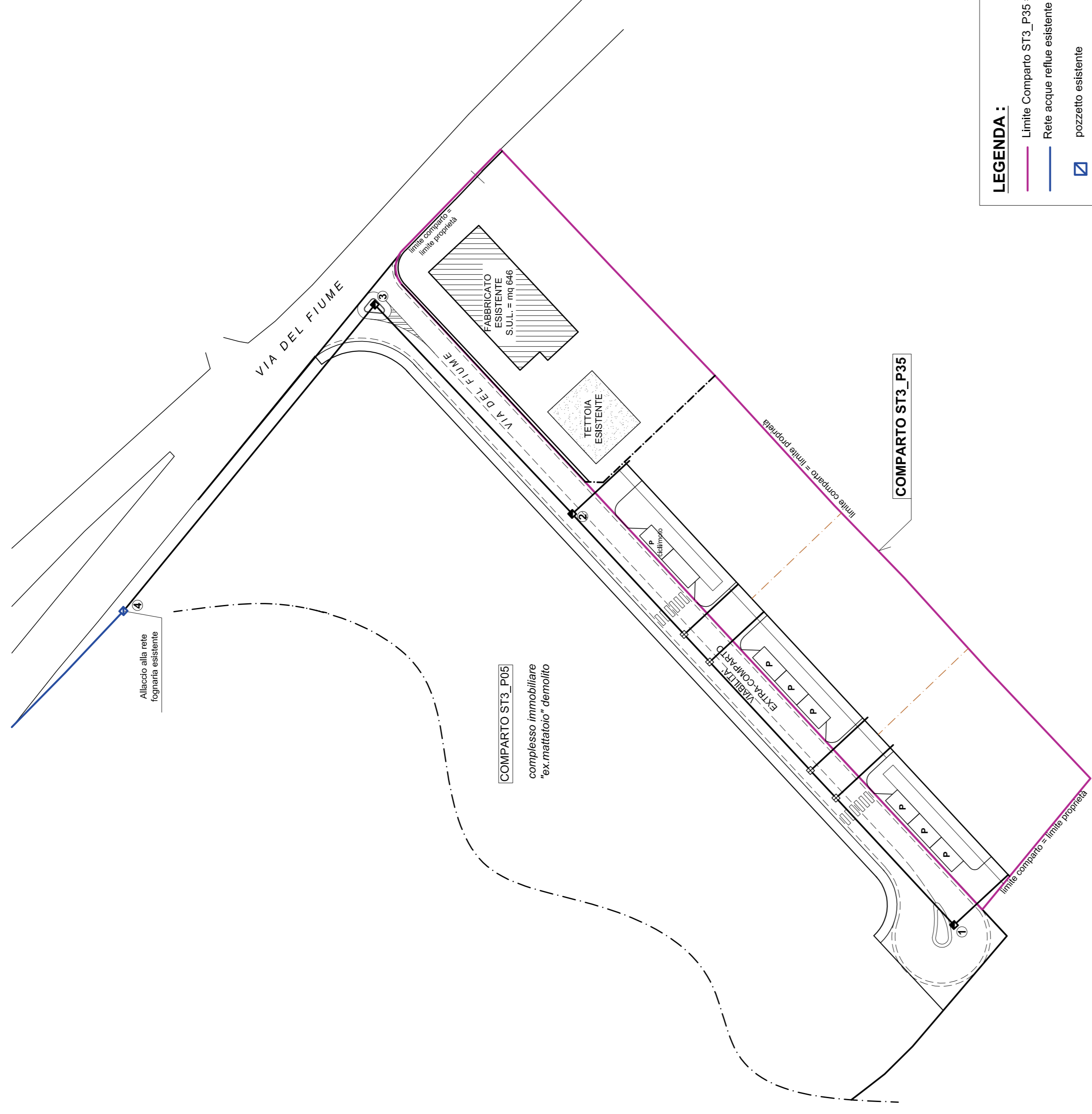
TECNICI PROGETTISTI:

96007. CARLO CECCHETELLI

Piazza XX Settembre, 272 - Fano (PU)
TEL. 0721827780 - FAX 0721827103
E-MAIL: ccec@cecchettelli.it
PEC: carlo.cecchettelli@pec.gespec.it

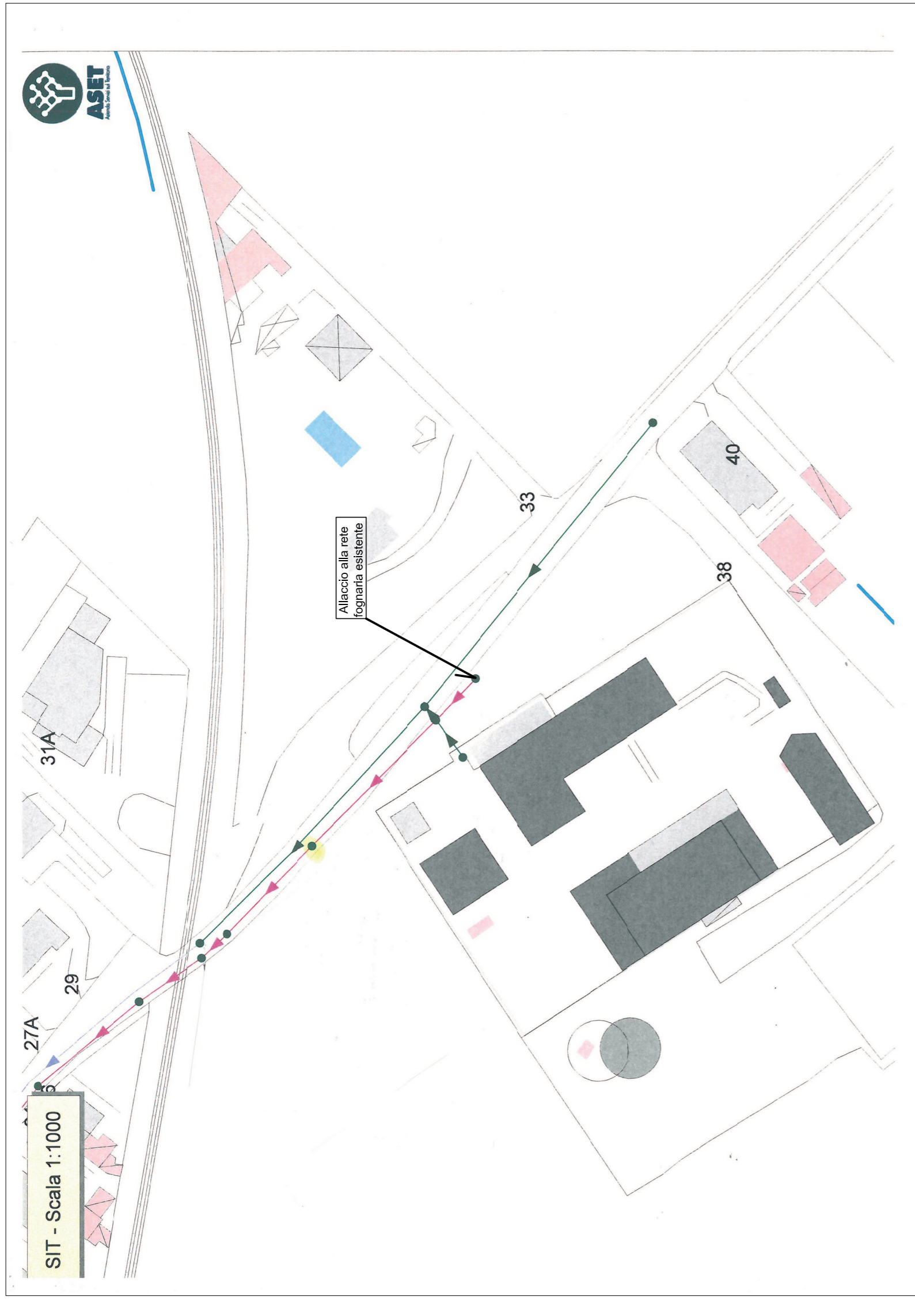


PLANIMETRIA CON INDICAZIONE RETE ACQUE REFLUE (NERE) - SCALA 1:500 :



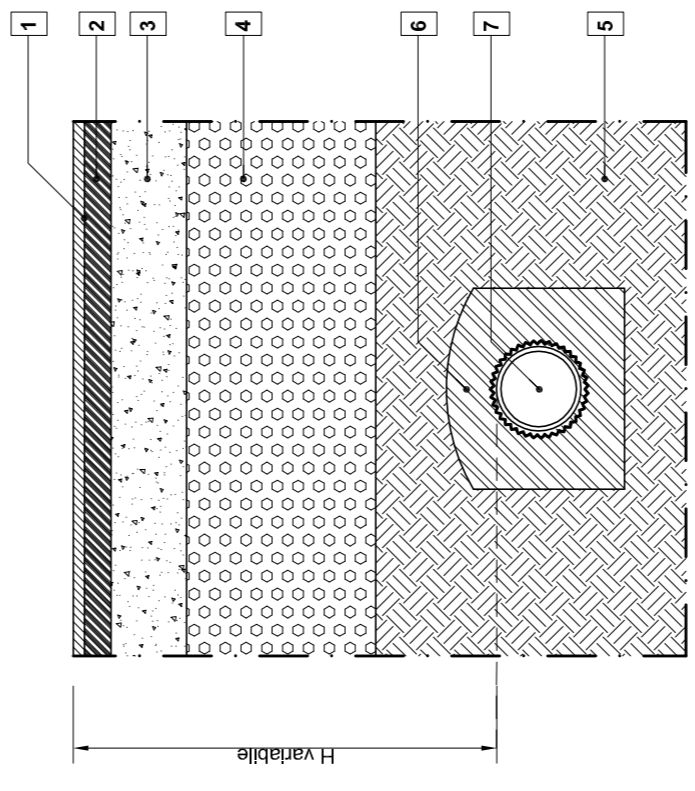
- LEGENDA :**
- Limite Comparto ST3_P35 = Limite Proprietà
 - Rete acque reflue esistente
 - pozzetto esistente
 - Condotta acque reflue di progetto
 - allaccio ai fabbricati
 - pozzetto di ispezione

STRALCIO CARTOGRAFIA ASET RETE ACQUE REFLUE (NERE) ESISTENTE - SCALA 1:1000 :



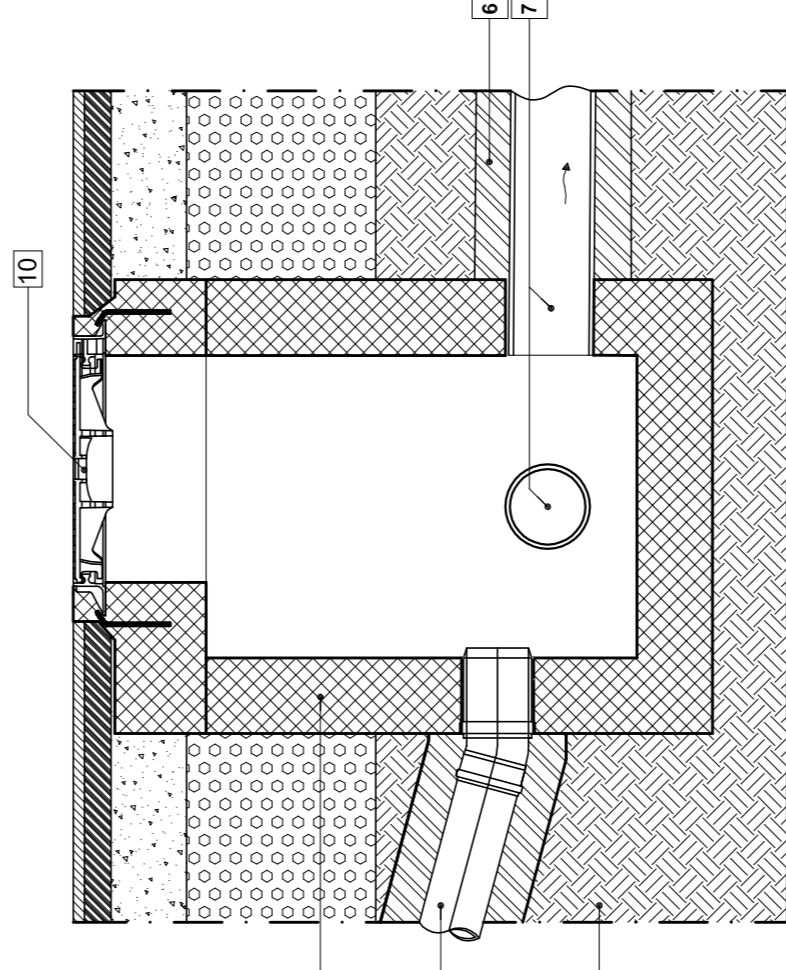
PARTICOLARI COSTRUTTIVI - SCALA 1:20

CONDOTTA DI RETE ACQUE REFLUE SU VIABILITA' PUBBLICA EXTRA-COMPARTO



SEZIONE TIPO

POZZETTO DI ISPEZIONE / ALLACCIO



SEZIONE TIPO

- LEGENDA :**
- 1 TAPPETO DI USURA sp. cm 3
 - 2 BYNDER sp. cm 7
 - 3 MISTO GRANULARE STABILIZZATO 0/25
 - 4 PIETRISCO 40/70
 - 5 TERRENO VEGETALE
 - 6 SABBIA
 - 7 TUBAZIONE IN P.V.C. DN 250 CONTROTUBATA CON TUBO CORRUGATO DN 315
 - 8 TUBAZIONE IN P.V.C. DN 160 (allaccio per fabbricati)
 - 9 POZZETTO IN C.L.S.
 - 10 CHIUSINO IN GHISA CARRABILE

PROFILO LONGITUDINALE - RETE ACQUE REFLUE

