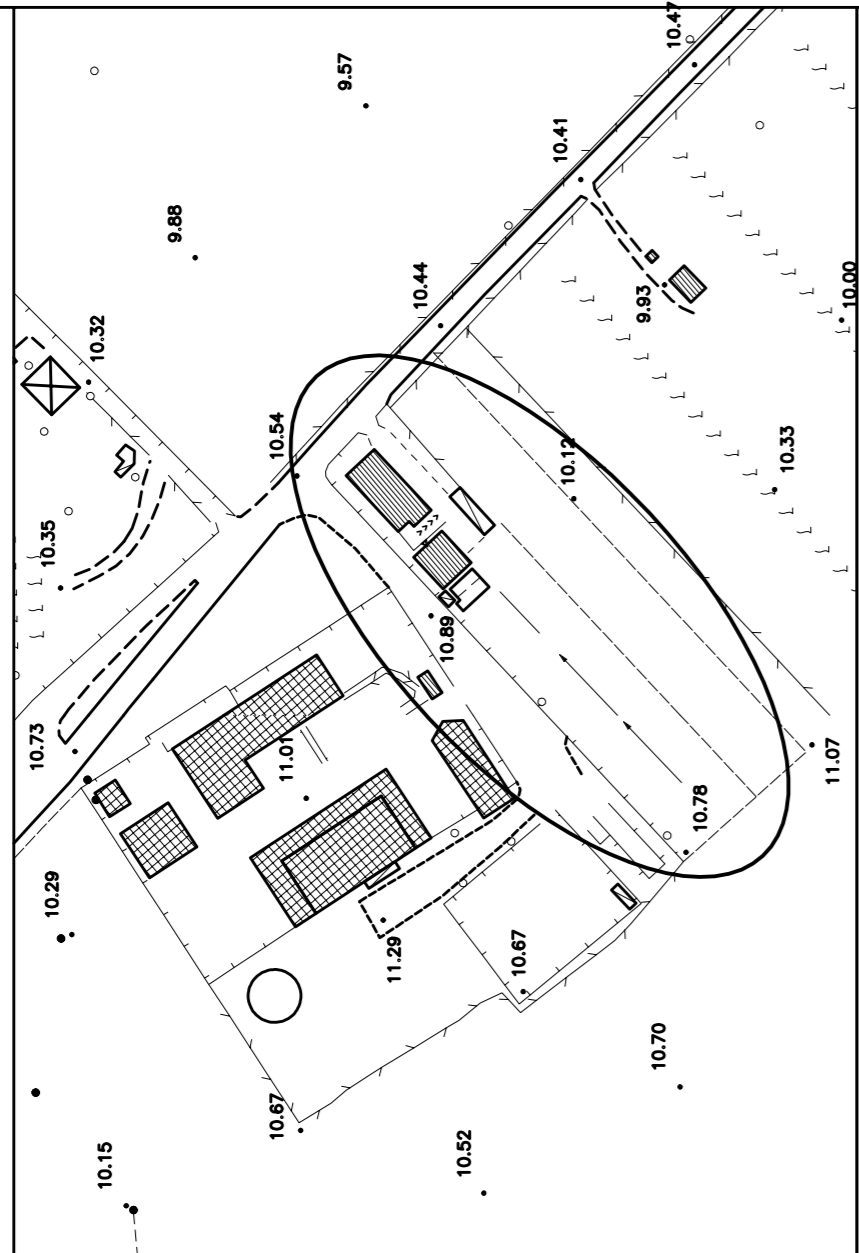


# STUDIO CECCHETELLI

PIAZZA XX SETTEMBRE, 27/2 - 61032 FANO - tel. 0721827780

STRALCIO AEROFOTOGRAMMETRICO F. 22 - F. 23 SCALA 1:2000

COMUNE DI FANO



OGGETTO:

PIANO ATTUATIVO DEL COMPARTO DENOMINATO ST3\_P35  
"Comparto residenziale via del Fiume" E VARIANTE AI SENSI  
DELL'ART. 26 E 15 COMMA 4 DELLA L.R. n. 34/92

DITTA:

ROSSINI ALFIO - ROSSINI TOLMINO - ROSSINI MATTEO -  
ROSSINI MICHELA - LUZI LAURA

ELABORATO:

RETE GAS METANO  
PLANIMETRIA E PARTICOLARI COSTRUTTIVI

TAVOLA:

B.05

REVISIONE:

01

SCALA:

1:500

DATA EMISSIONE:

14/09/2015

DATA REVISIONE:

24/03/2016

TECNICI PROGETTISTI:

geom. CARLO CECCHETELLI

Piazza XX Settembre, 27/2 - Fano (PU)

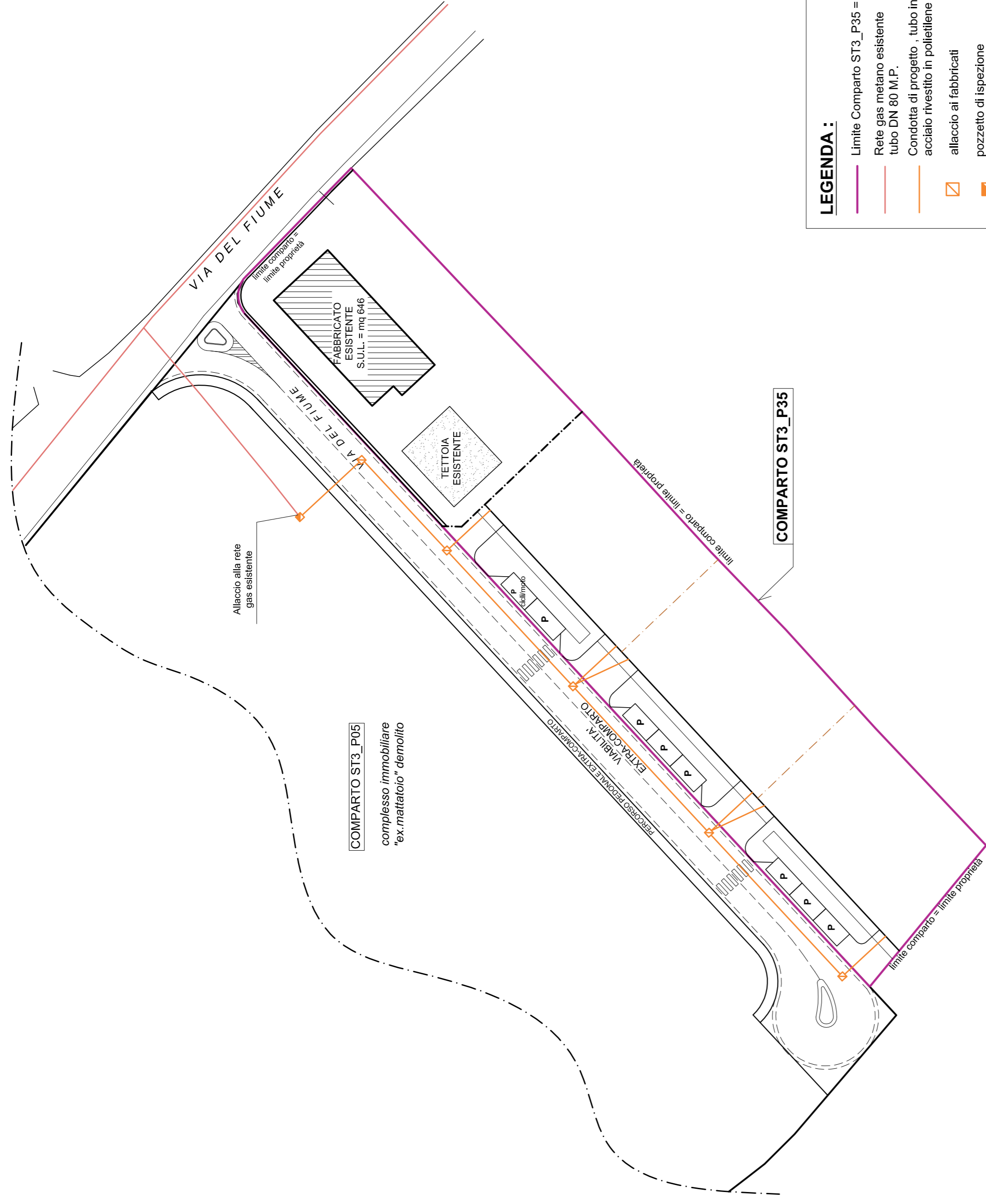
TEL. 0721827780 - FAX 0721827103

E-MAIL: [steca@cecchetelli.it](mailto:steca@cecchetelli.it)

PEC: [carlo.cecchetelli@gruppec.it](mailto:carlo.cecchetelli@gruppec.it)



## PLANIMETRIA CON INDICAZIONE RETE GAS METANO (SCALA 1:500):

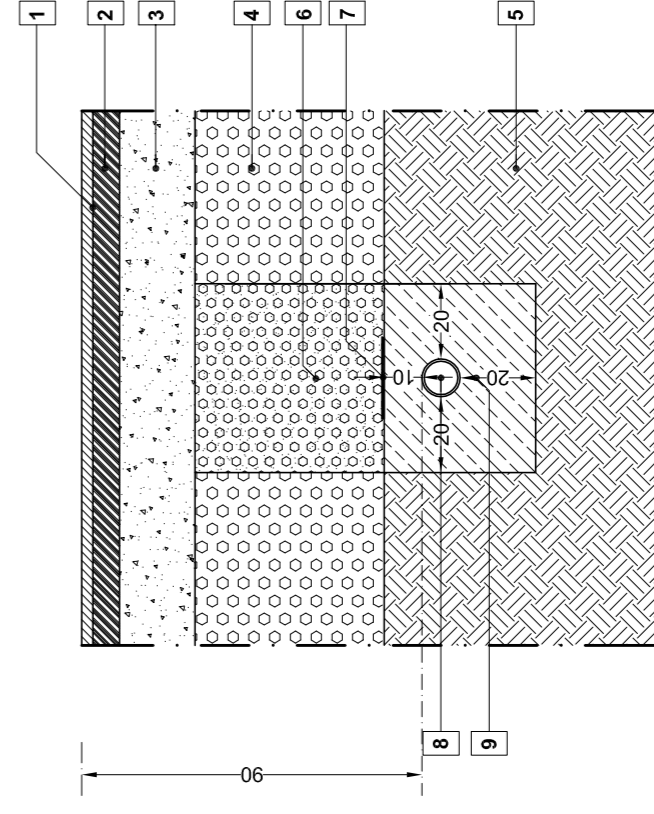


### LEGENDA:

- Limite Comparto ST3\_P35 = Limite Proprietà
- Rete gas metano esistente
- tubo DN 80 M.P.
- Condotta di progetto - tubo in acciaio rivestito in polietilene DN 65
- allaccio ai fabbricati
- pozzetto di ispezione per allaccio alla rete gas metano comunale

## PARTICOLARI COSTRUTTIVI - SCALA 1:20

CONDOTTA RETE GAS METANO SU VIABILITA'  
PUBBLICA EXTRA-COMPARTO



### LEGENDA:

- 1 TAPPETO DI USURA sp. cm 3
- 2 BYNDER sp. cm 7
- 3 MISTO GRANULARE STABILIZZATO 0/25
- 4 PIETRISCO 40/70
- 5 TERRENO VEGETALE
- 6 MISTO CEMENTATO
- 7 NASTRO SEGNALETORE
- 8 TUBAZIONE DN 65
- 9 SABBIA VAGLIATA

SEZIONE TIPO  
SCALA 1:20