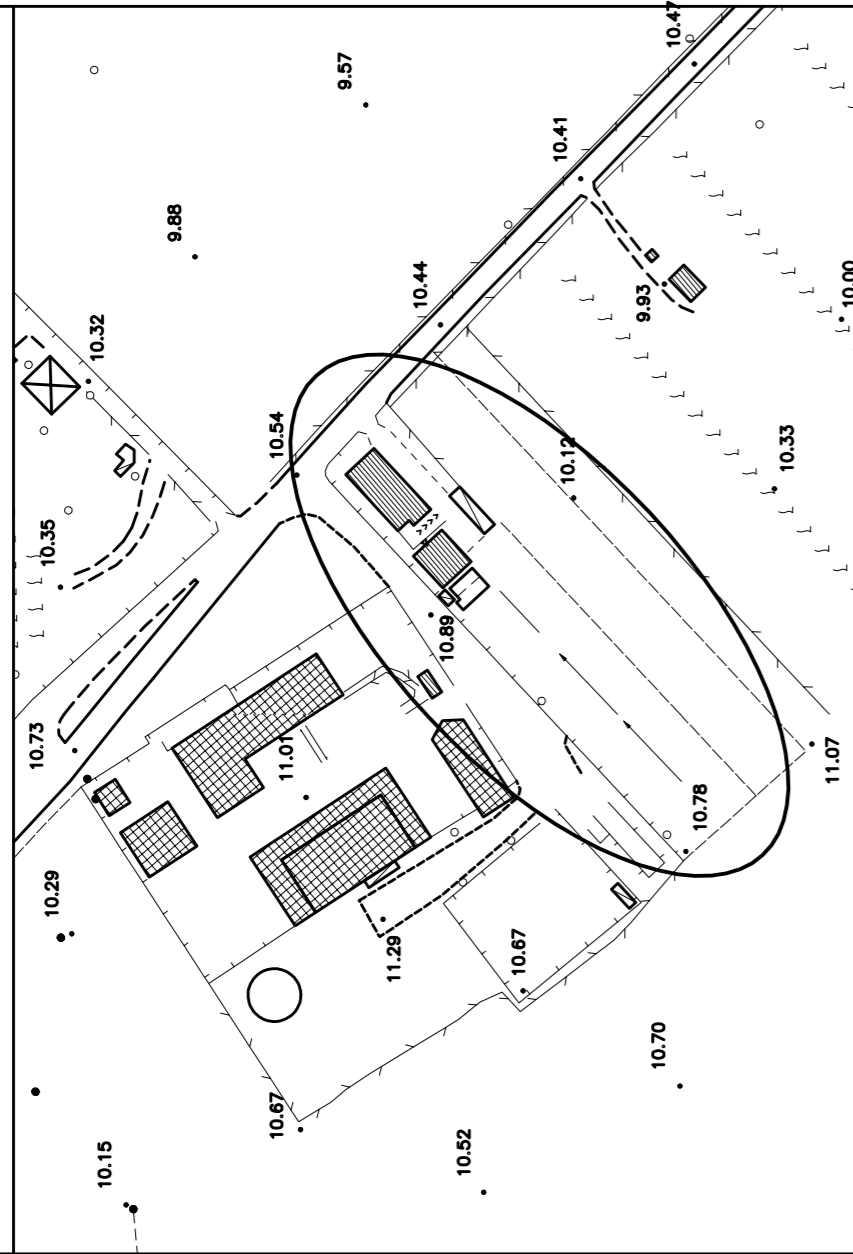


STUDIO CECCHETELLI

PIAZZA XX SETTEMBRE, 27/2 - 61032 FANO - tel. 0721827780

STRALCIO AEROFOTOGRAMMETRICO F. 22 - F. 23 SCALA 1:2000

COMUNE DI FANO



OGGETTO:

**PIANO ATTUATIVO DEL COMPARTO DENOMINATO ST3 P35
"Comparto residenziale via del Fiume" E VARIANTE AI SENSI
DELL'ART. 26 E 15 COMMA 4 DELLA L.R. n. 34/92**

DITTA:

**ROSSINI ALFIO - ROSSINI TOLIMINO - ROSSINI MATTEO -
ROSSINI MICHELA - LUZI LAURA**

ELABORATO:

RETE PUBBLICA ILLUMINAZIONE
PLANIMETRIA E PARTICOLARI COSTRUTTIVI

TAVOLA:

B.06.1

REVISIONE:

01

SCALA:

1:500

DATA EMISSIONE:

14/09/2015

DATA REVISIONE:

24/03/2016

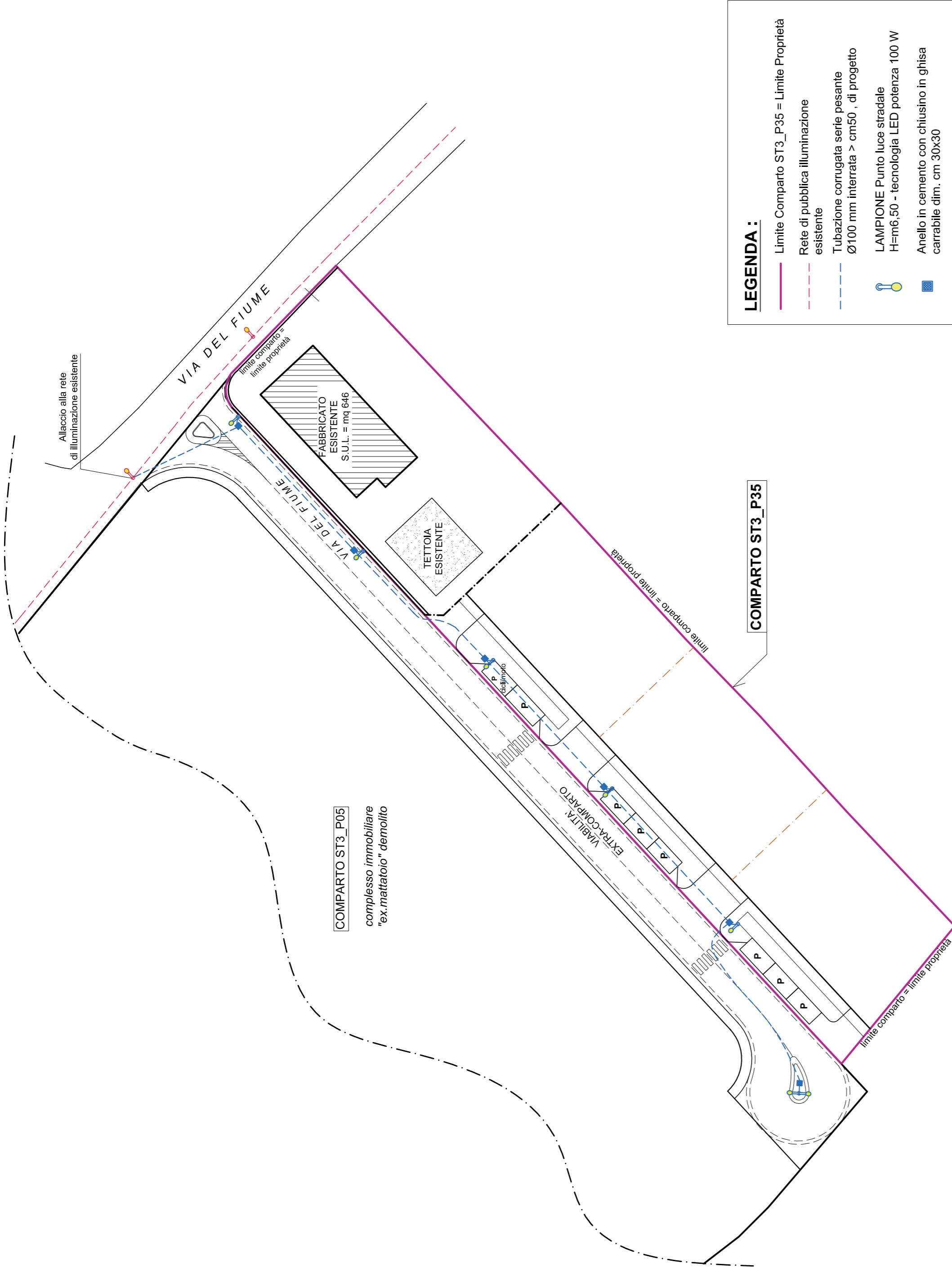
TECNICI PROGETTISTI:

geom. CARLO CECCHETELLI

Piazza XX Settembre, 27/2 - Fano (PU)
TEL 0721827780 - FAX 0721827103
E-MAIL: stoc@mobilia.it
PEC: carlo.cecchetelli@geopec.it



PLANIMETRIA CON INDICAZIONE RETE PUBBLICA ILLUMINAZIONE (SCALA 1:500):

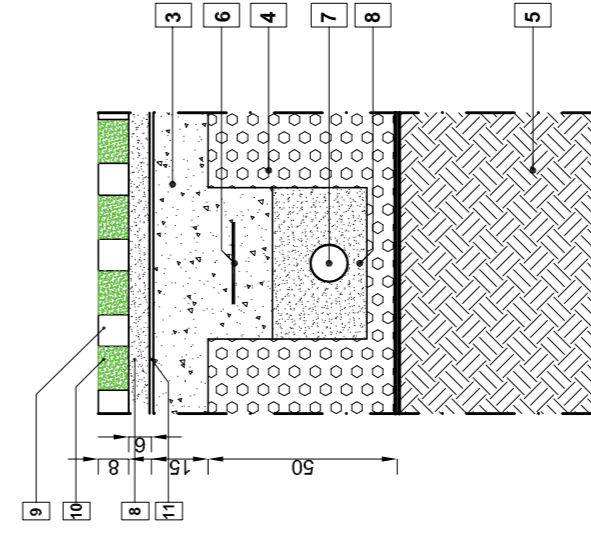


LEGENDA:

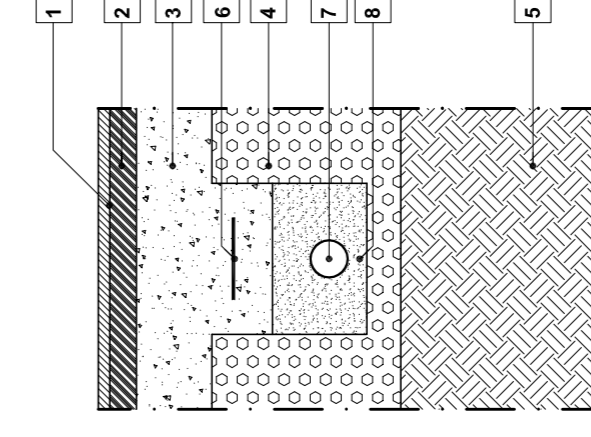
- Limite Comparto ST3_P35 = Limite Proprietà
- - - Rete di pubblica illuminazione esistente
- - - Tubazione corrugata serie pesante Ø100 mm interrata > cm50, di progetto
- LAMPIONE Punto luce stradale H=m6.50 - tecnologia LED potenza 100 W
- Anello in cemento con chiusura in ghisa carrabile dim. cm 30x30

PARTICOLARI COSTRUTTIVI - SCALA 1:20

CONDOTTA DI PUBBLICA ILLUMINAZIONE SU STALLI DEL PARCHEGGIO PUBBLICO



CONDOTTA DI PUBBLICA ILLUMINAZIONE SU SU VIABILITA' PUBBLICA EXTRA-COMPARTO



SEZIONE TIPO

SEZIONE TIPO

LEGENDA:

- 1 TAPPETO DI USURA sp. cm 3
- 2 BYNDER sp. cm 7
- 3 MISTO GRANULARE STABILIZZATO 0/25
- 4 PIETRISCO 40/70
- 5 TERRENO VEGETALE
- 6 NASTRO SEGNALETORE
- 7 TUBO IN P.V.C. - SERIE PESANTE
- 8 LETTO DI SABBIA
- 9 MASSELLI AUTOBLOCCANTI IN C.L.S. DEL TIPO GRIGLIATO
- 10 RIEMPIMENTO CON TERRA, SABBIA E TOREA
- 11 RIEMPIMENTO CON TERRA, SABBIA E TOREA

ESEMPIO DI INSTALLAZIONE DI ARMATURA STRADALE

