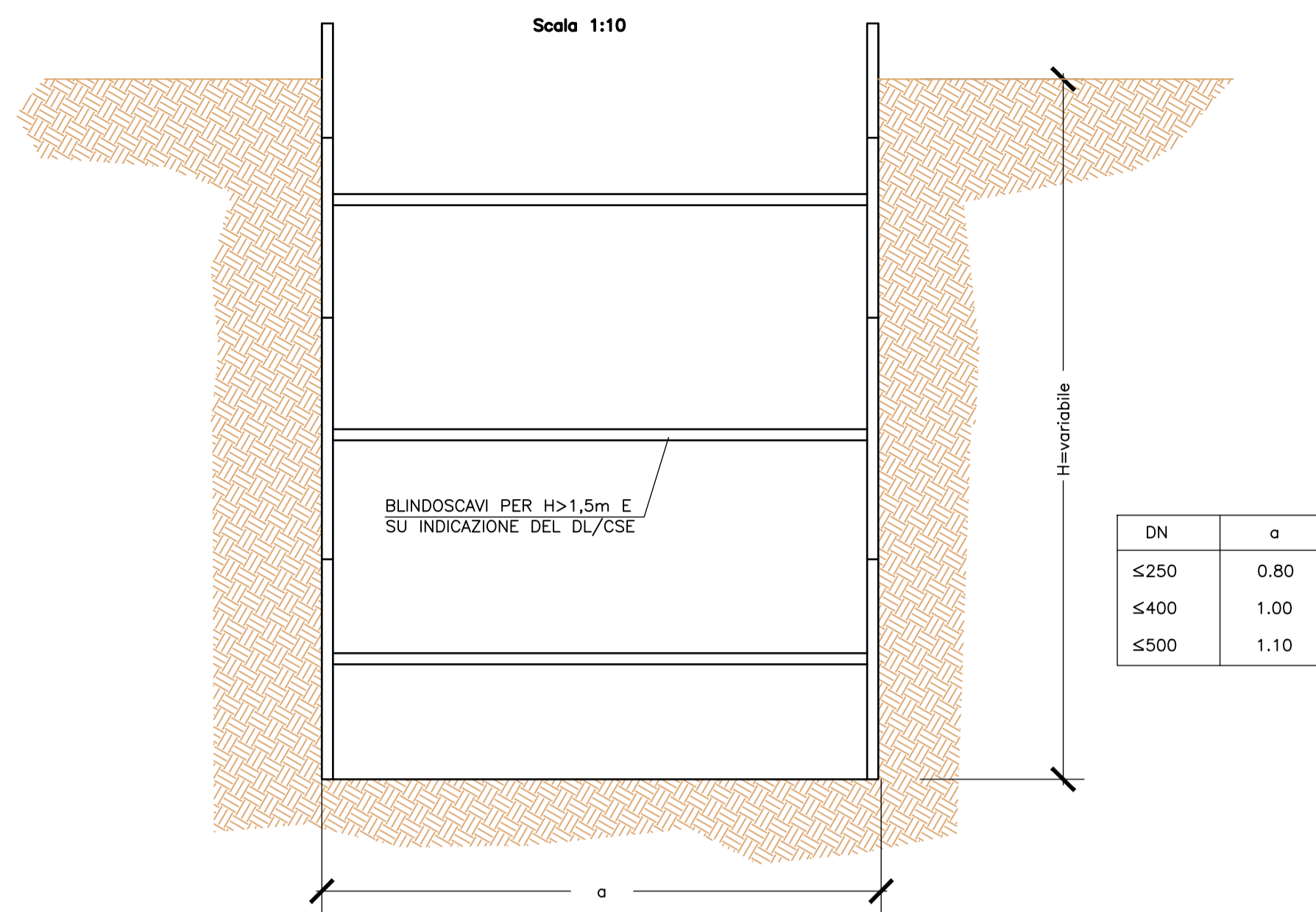
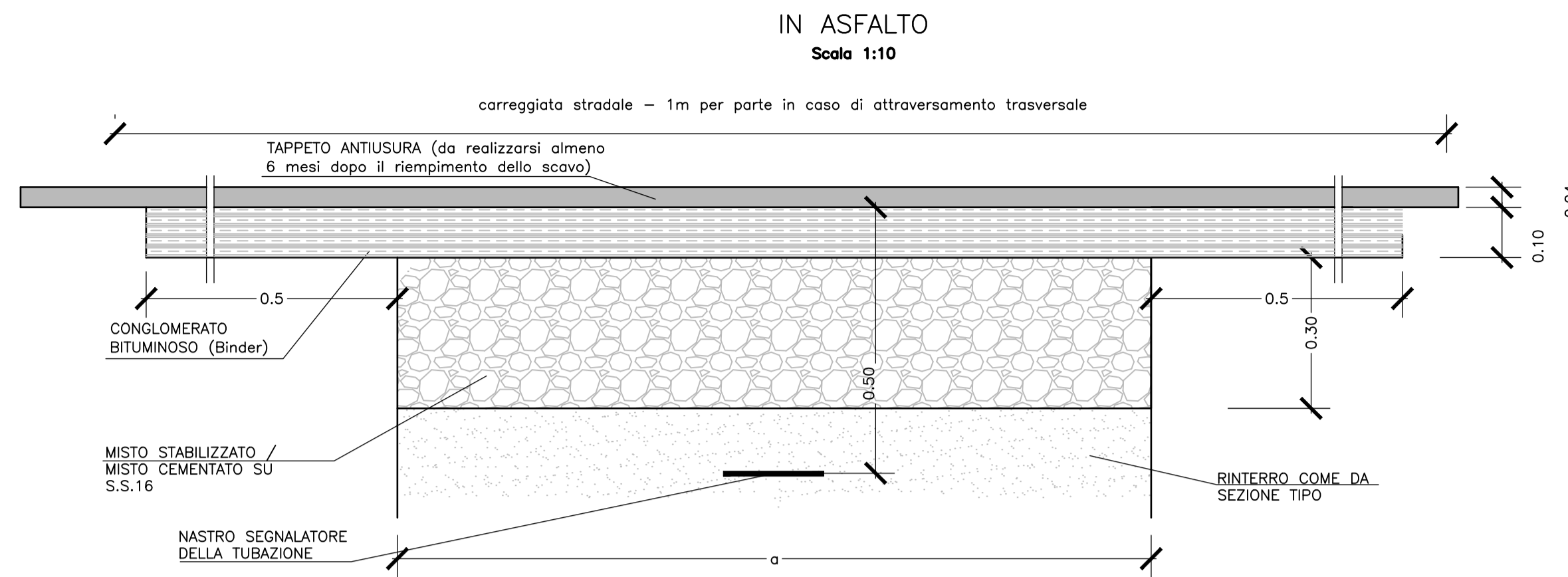


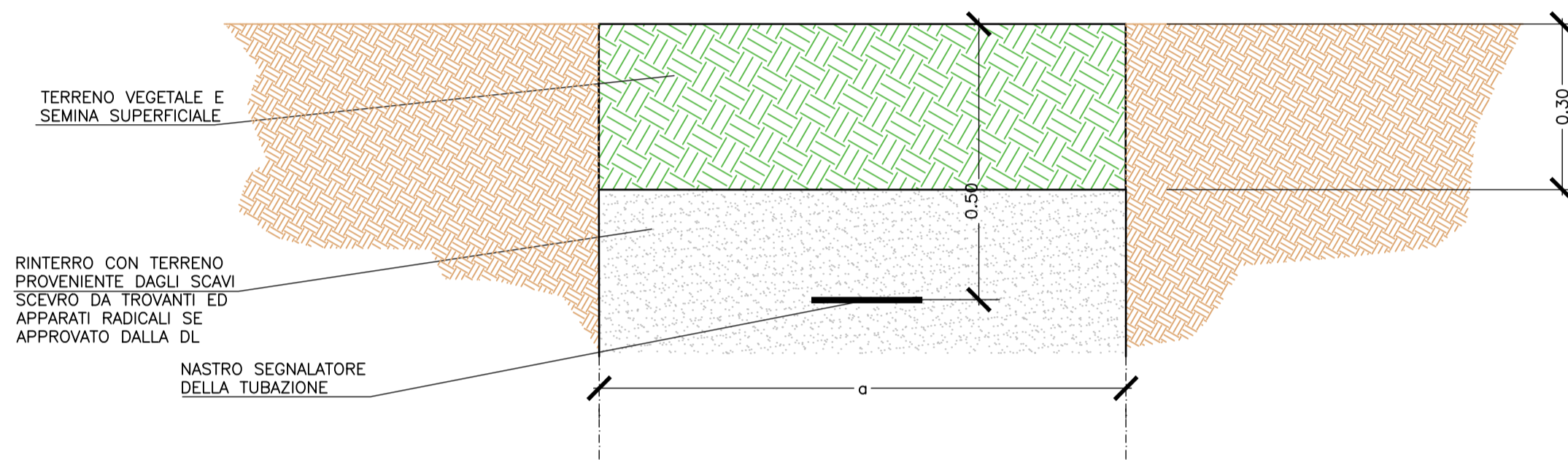
### SEZIONE OBBLIGATA DI SCAVO



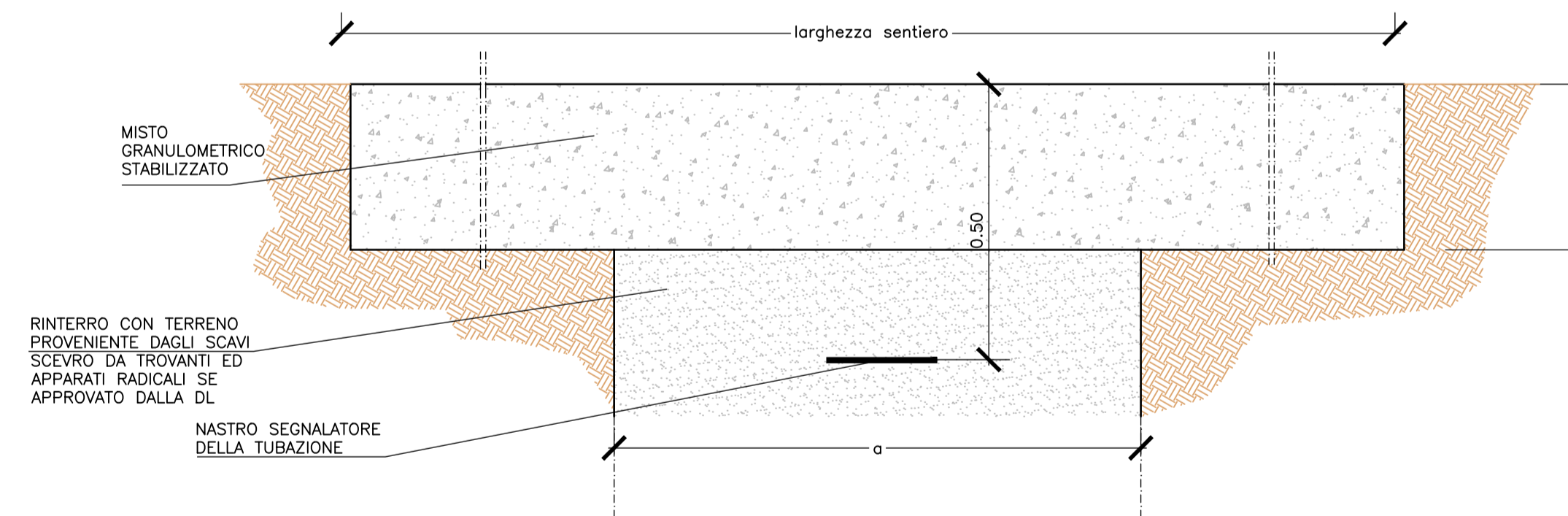
### SEZIONI TIPOLOGICHE DI RINTERRO E RIPRISTINO SUPERFICIALE



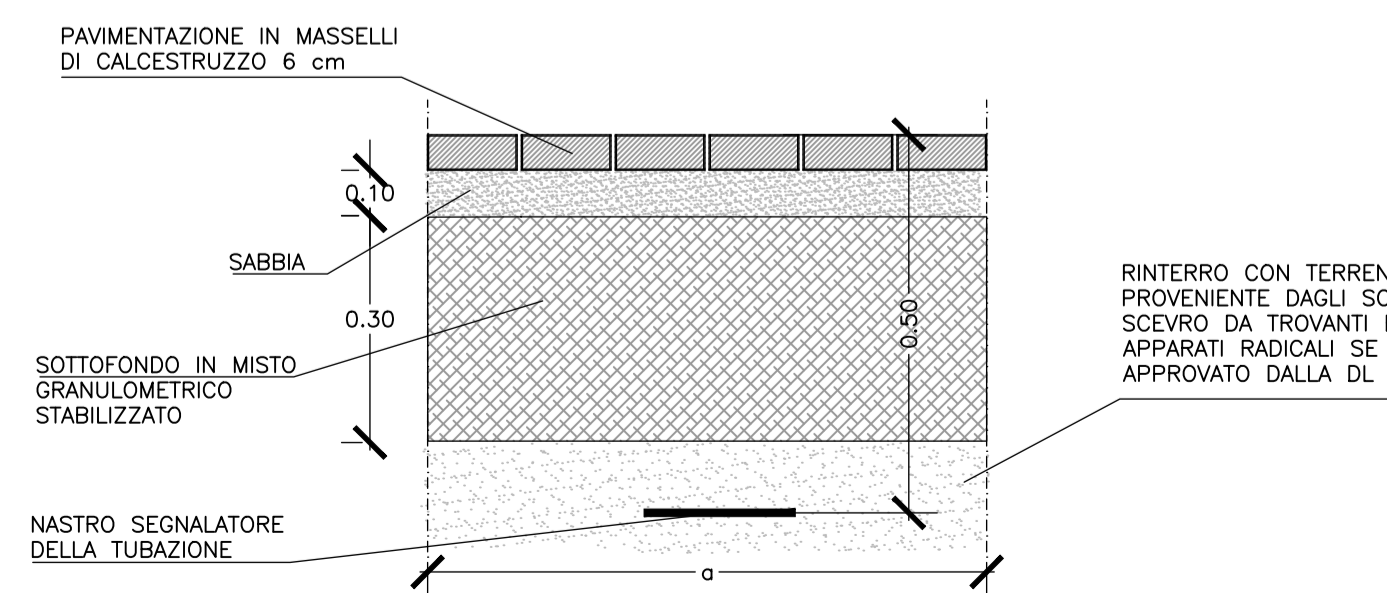
### IN TERRENO VEGETALE



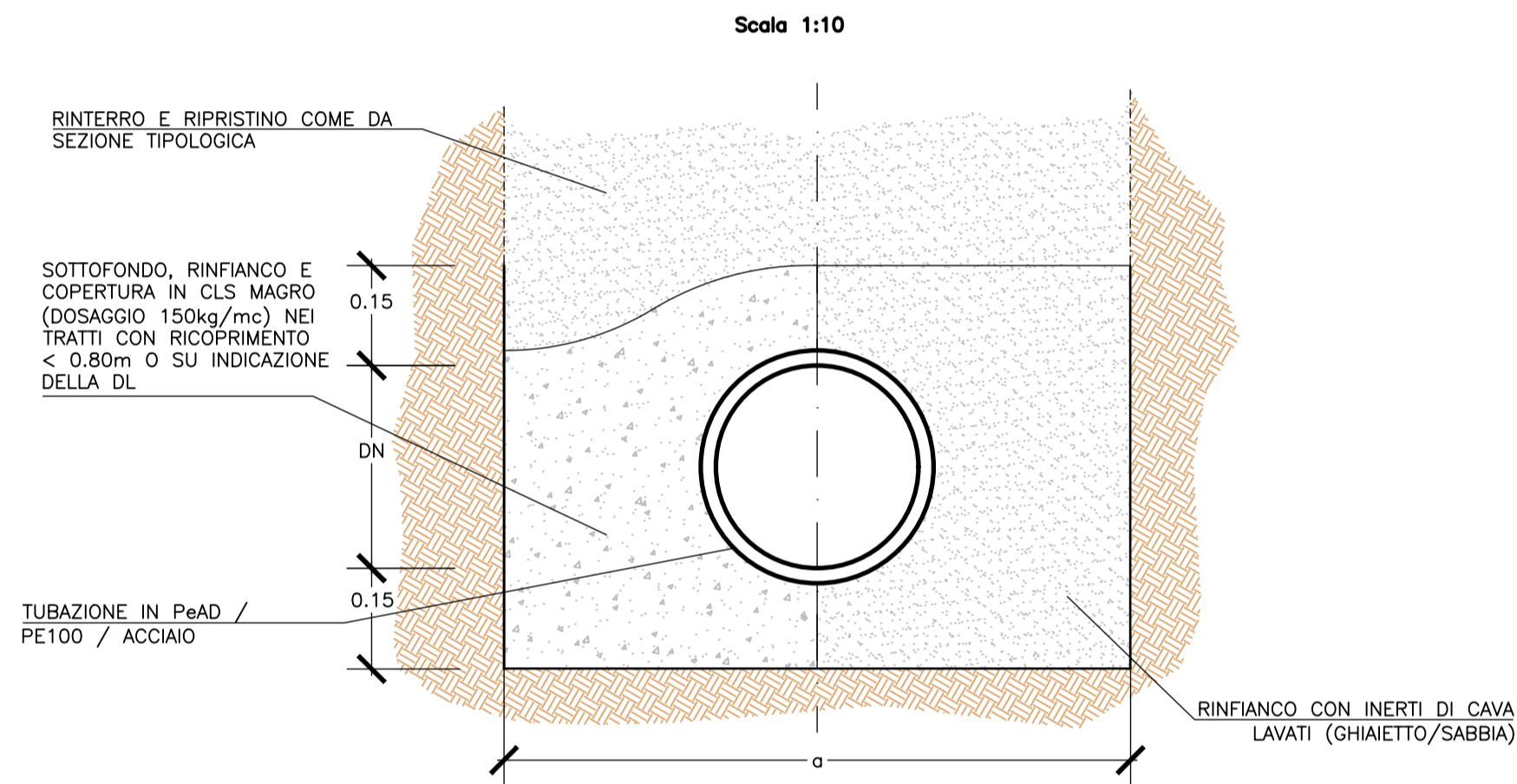
### SENTIERO IN MISTO STABILIZZATO



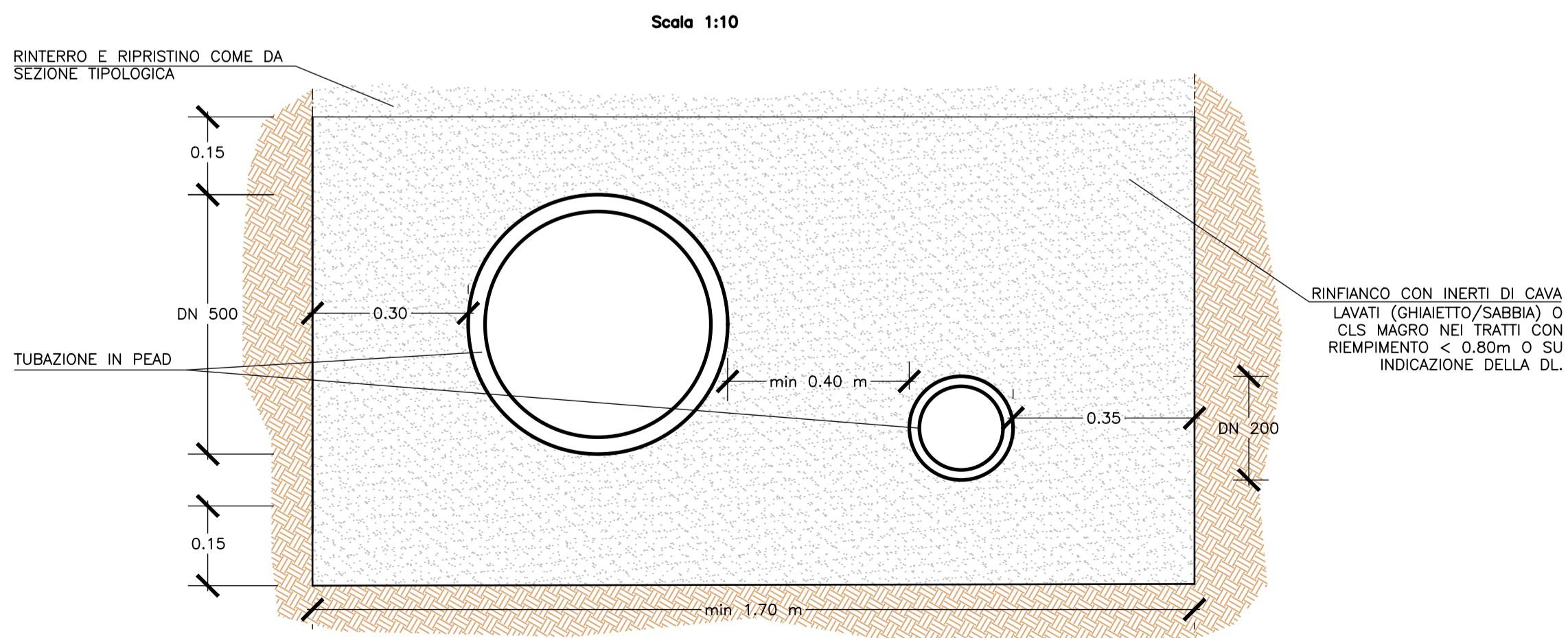
### IN AUTOBLOCCANTI



### SEZIONE TIPOLOGICA DI POSA DELLA TUBAZIONE



### SEZIONE TIPOLOGICA DI POSA TUBAZIONI Ø500 E Ø200



Via Enrico Mattei, 17  
61032 Fano (PU)

VASCA DI ACCUMULO A SERVIZIO DELLO SCOLMATORE DI ACQUE REFLUE URBANE SITO ALLA FOCE DELL'ARZILLA - COMUNE DI FANO

PROGETTO DEFINITIVO

INDICE	DATA	MODIFICHE	DESEGN.	CONTR.	APPROV.
<b>SEZIONI DI SCAVO, POSA E RIPRISTINO</b>					
I PROGETTISTI:		HANNO COLLABORATO:		SCALA:	
Dott. Ing. Denis Cerlini		Dott. Ing. Marina Simonetti		indicata	
Dott. Ing. Alessandro Balbo		Dott. Ing. Daniele Recalcati		DISEGNO:	
Dott. Ing. Giacomo Galimberti				FVA 2004	
Dott. Ing. Luca Pezzoli					
Dott. Ing. Marta Mirabella					
Dott. Ing. Gaetano Di Franca					
				Marzo 2018	