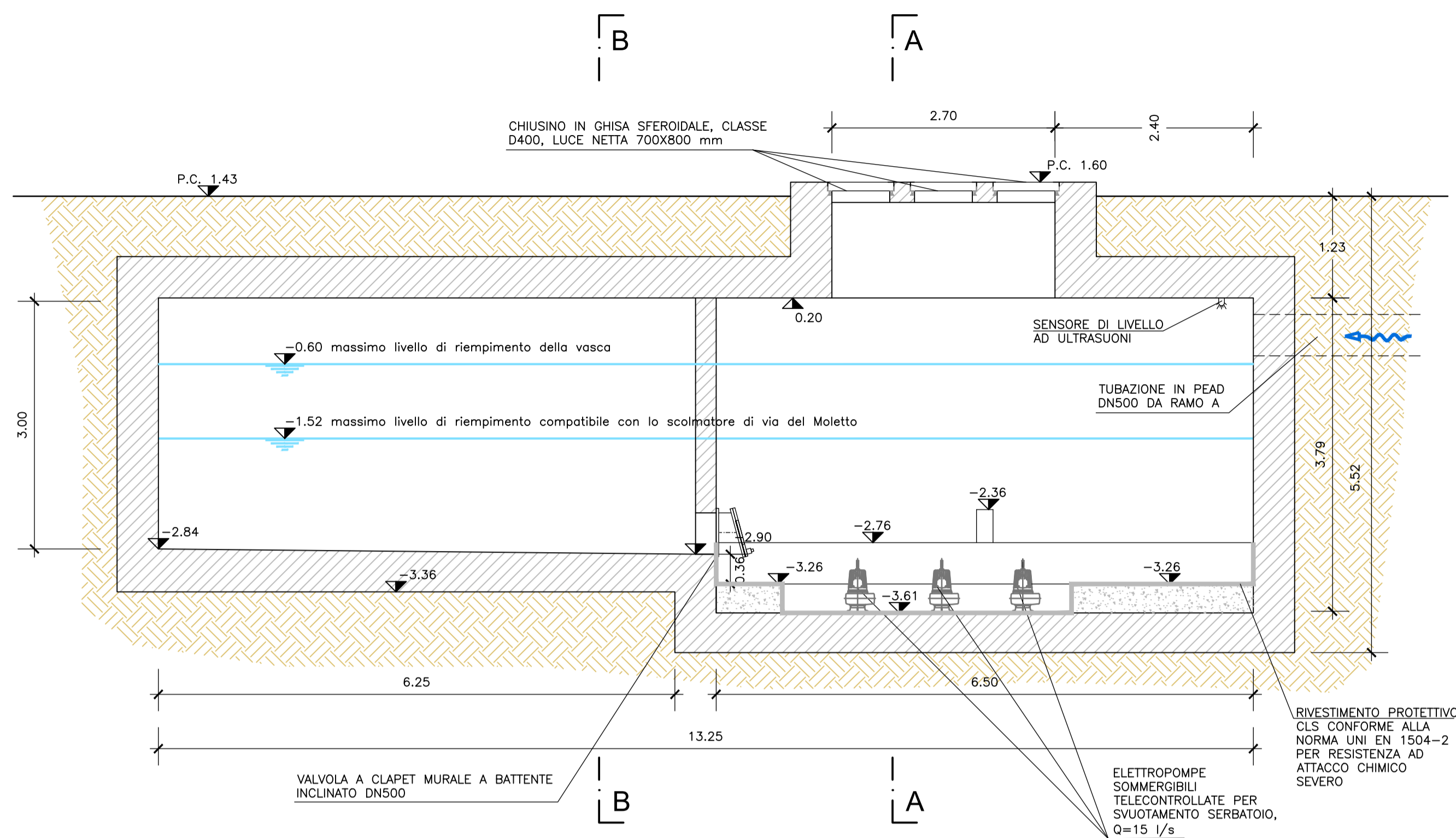
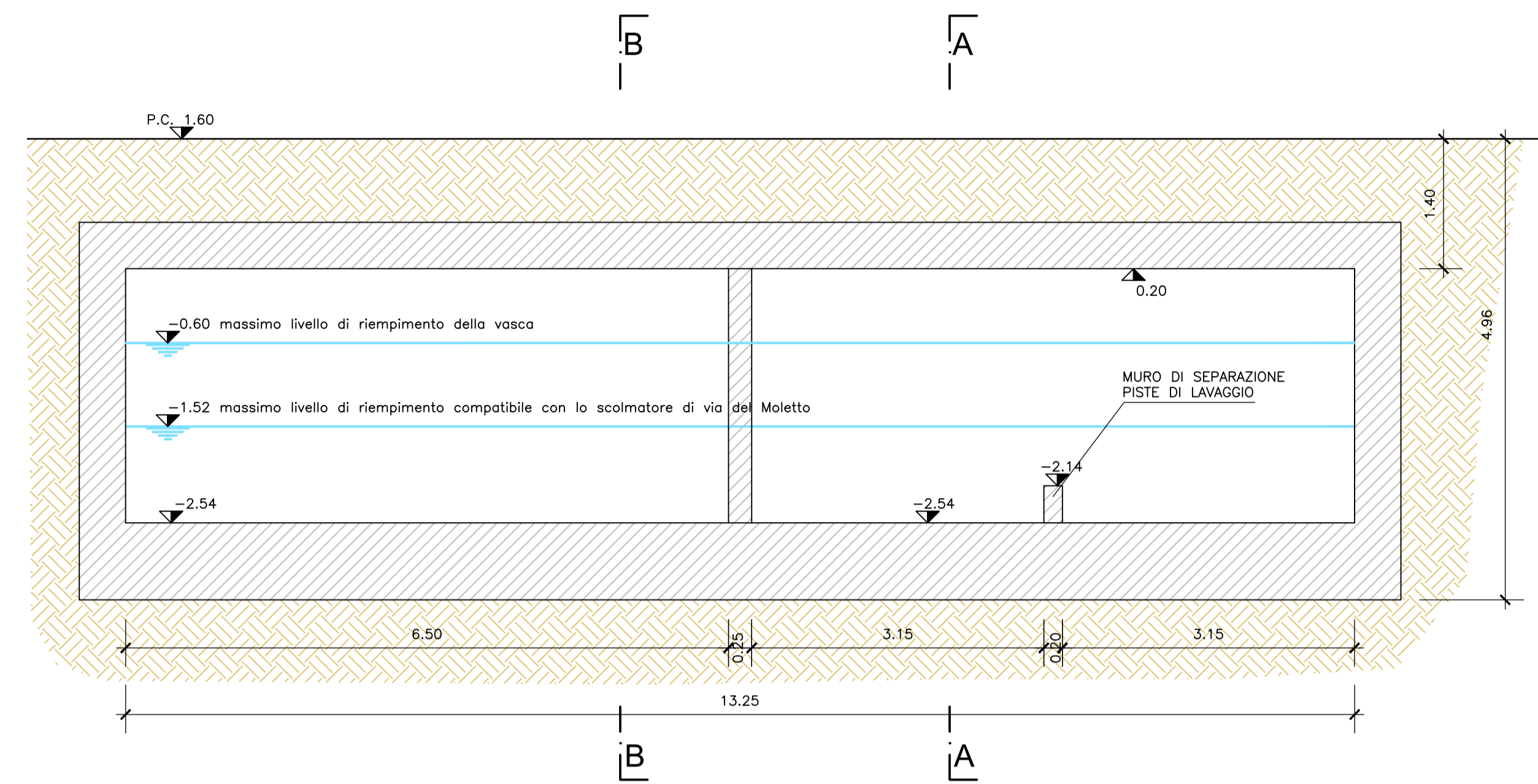


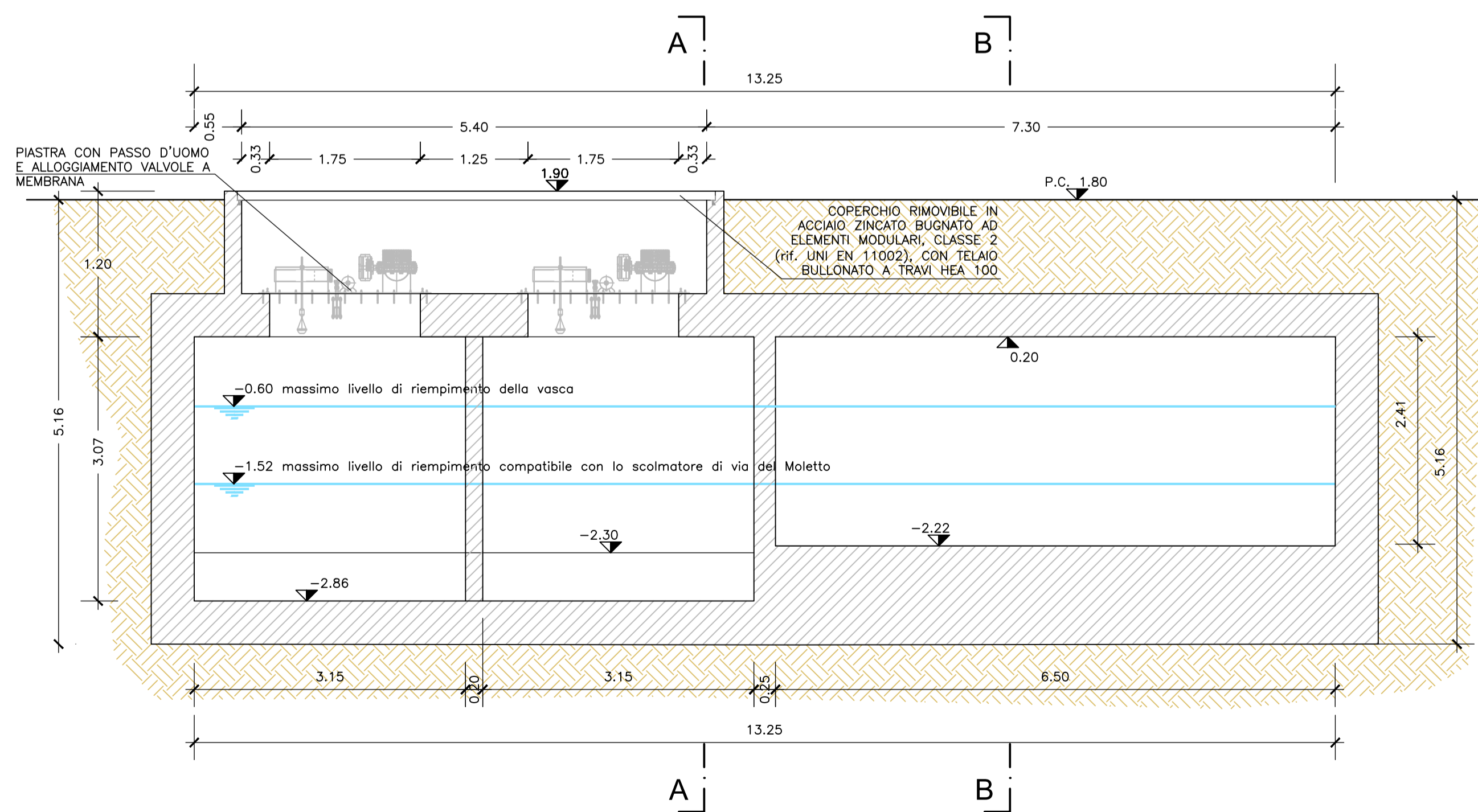
SEZIONE C-C
Scala 1:50



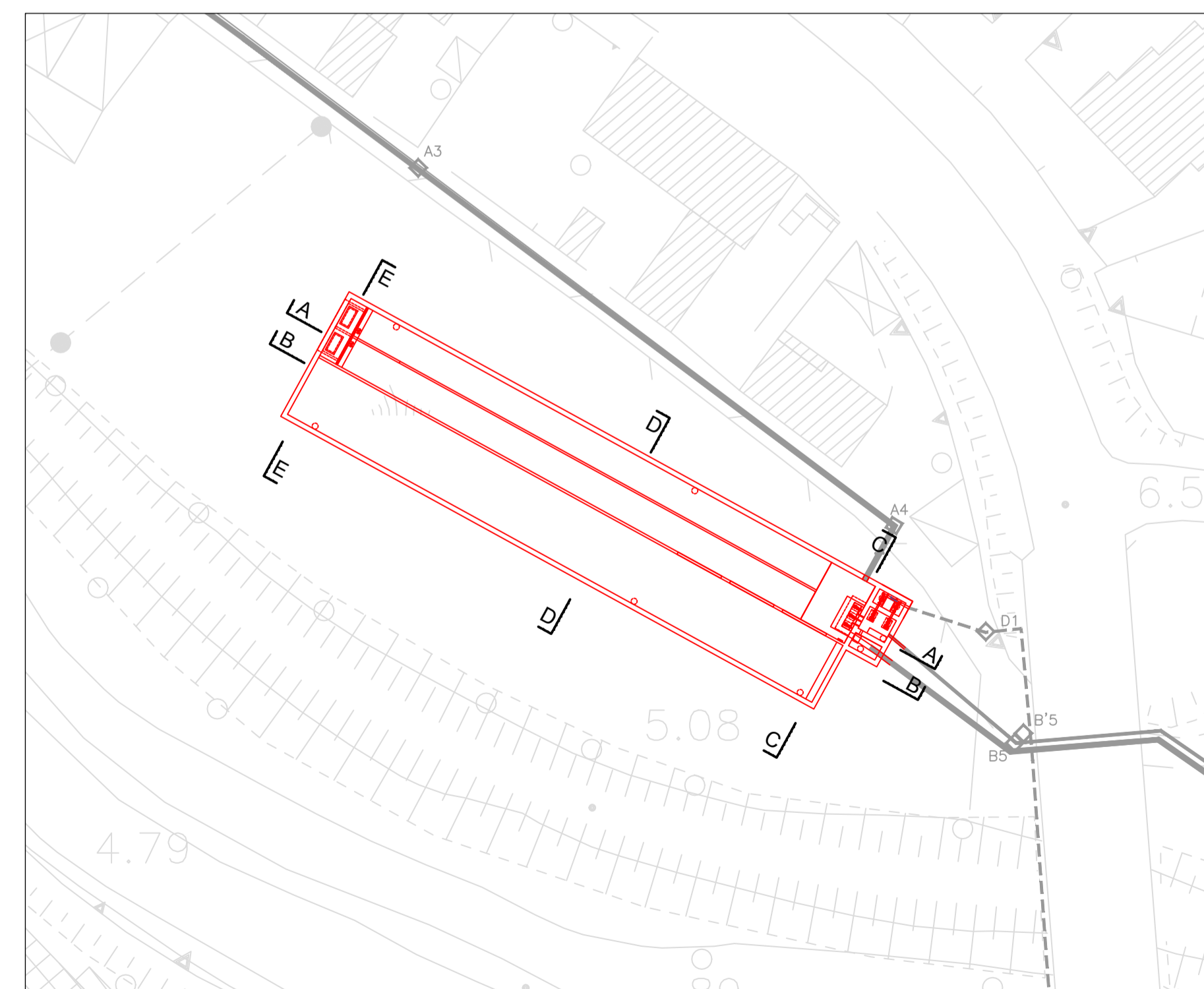
SEZIONE D-D
Scala 1:50



SEZIONE E-E
Scala 1:50



STRALCIO PLANIMETRICO
Scala 1:500



Via Enrico Mattei, 17
61032 Fano (PU)

VASCA DI ACCUMULO A SERVIZIO DELLO SCOLMATORE DI ACQUE REFLUE URBANE SITO ALLA FOCE DELL'ARZILLA - COMUNE DI FANO

PROGETTO DEFINITIVO

INDICE	DATA	MODIFICHE	DISegn.	CONTR.	APPROV.
VASCA DI ACCUMULO E IMPIANTO DI SOLLEVAMENTO					
Sezioni trasversali della vasca					
I PROGETTISTI:		HANNO COLLABORATO:		SCALA:	
Dott. Ing. Denis Cerlini		Dott. Ing. Marina Simonetti		indicata	
Dott. Ing. Alessandro Balbo		Dott. Ing. Daniele Recalcati		DISEGNO:	
Dott. Ing. Giacomo Galimberti				FVA 2008/2	
Dott. Ing. Luca Pezzoli					
Dott. Ing. Marta Mirabella					
Dott. Ing. Gaetano Di Franca					
				Marzo 2018	