



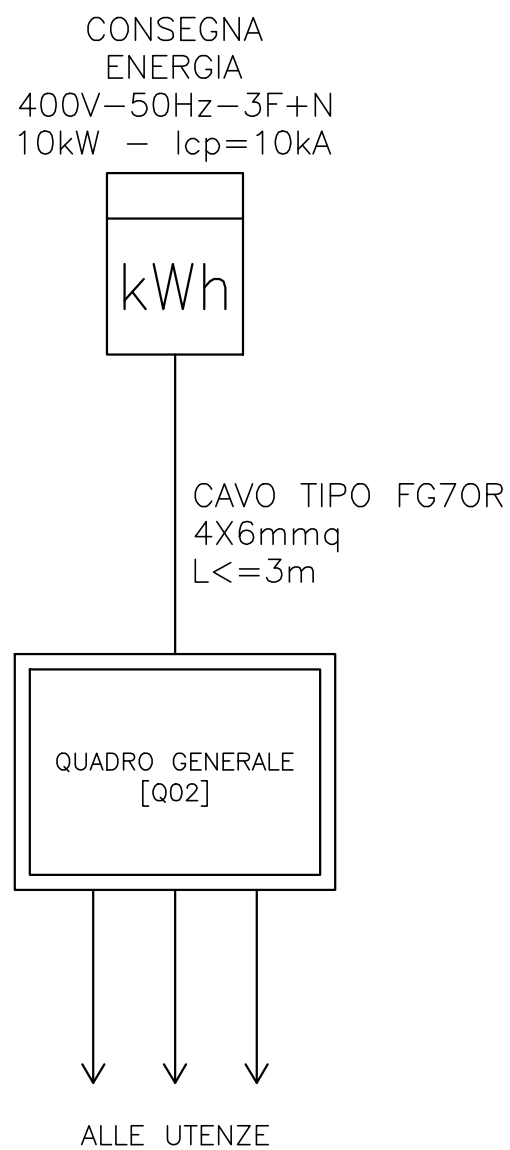
Via Enrico Mattei, 17
61032 Fano (PU)

VASCA DI ACCUMULO A SERVIZIO DELLO SCOLMATORE DI ACQUE REFLUE URBANE SITO ALLA FOCE DELL'ARZILLA - COMUNE DI FANO

PROGETTO DEFINITIVO

INDICE	DATA	MODIFICHE	DISEGN.	CONTR.	APPROV.
<h3>IMPIANTI ELETTRICI</h3> <p>MANUFATTO PARTITORE A1 DI VIA I MAGGIO - SCHEMA A BLOCCHI DISTRIBUZIONE ENERGIA E SCHEMI UNIFILARI QUADRI ELETTRICI</p>					
I PROGETTISTI:		HANNO COLLABORATO:		SCALA:	
Dott. Ing. Denis Cerlini		Dott. Ing. Marina Simonetti		indicata	
Dott. Ing. Alessandro Balbo		Dott. Ing. Daniele Recalcati		DISEGNO:	
Dott. Ing. Giacomo Galimberti				FVA 2012/3	
Dott. Ing. Luca Pezzoli					
Dott. Ing. Marta Mirabella					
Dott. Ing. Gaetano Di Franca					
				Marzo 2018	

SCHEMA A BLOCCHI DISTRIBUZIONE ENERGIA



QUADRO GENERALE [Q02]

SISTEMA DI ALIMENTAZIONE TIPO TT – 3F+N
TENSIONE DI ALIMENTAZIONE 400V – 50Hz

Centralino elettrico realizzato con carpenteria in resina de esterno a doppio isolamento con portello apribile con serratura a chiave rispondente alle seguenti caratteristiche:

- posa su basamento in calcestruzzo armato;
- grado di protezione minimo IP68;
- corrente di cortocircuito presunta nel punto di installazione $I_{cp} \leq 10\text{kA}$;
- corrente nominale ammissibile di breve durata $I_{cw} = 10\text{kA}$.

NOTE:




(1) Comando mediante:

- selettore AUT/O/MAN con ritorno automatico dalla posizione manuale;
- selettore di comando LOCALE/REMOTO;
- contatto centrale di telecontrollo;
- consenso mediante contatto ausiliario normalmente chiuso dal relè manovra opposta per evitare la simultaneità tra i comandi di apertura e chiusura;
- segnali remoti;
- controlli ausiliari.

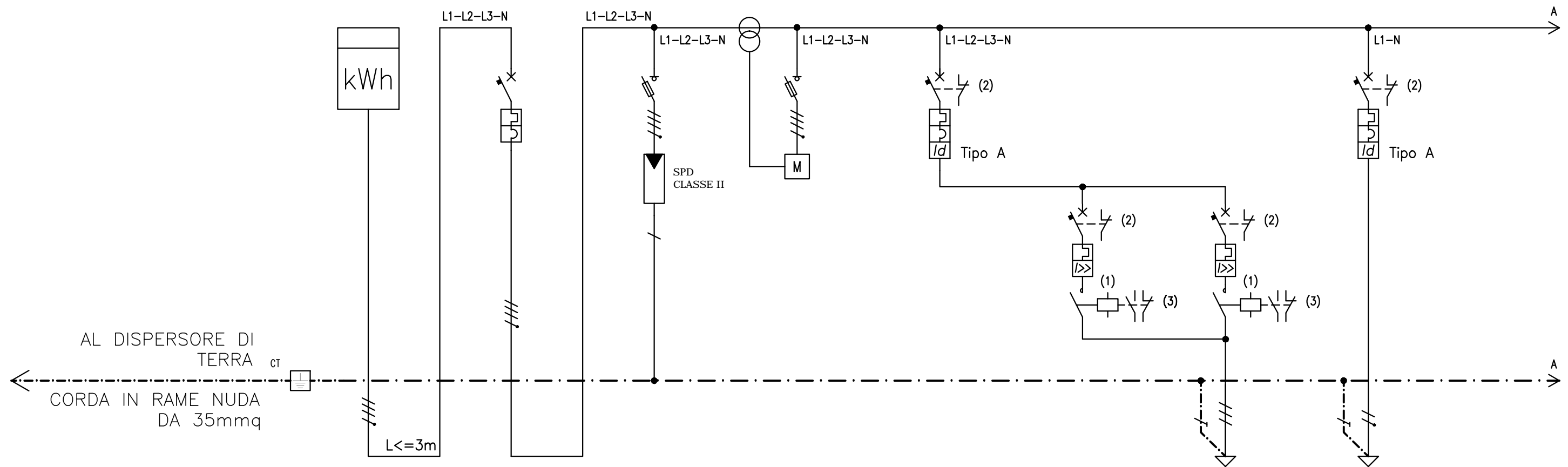
(2) Segnalazione intervento protezione con lampada di colore arancione.

(3) Segnalazione marcia con lampada di colore verde e intervento protezione con lampada di colore arancione.

NOTA BENE: lo stato delle protezioni delle apparecchiature e di marcia o arresto delle pompe, deve essere inviato alla centralina di telecontrollo.

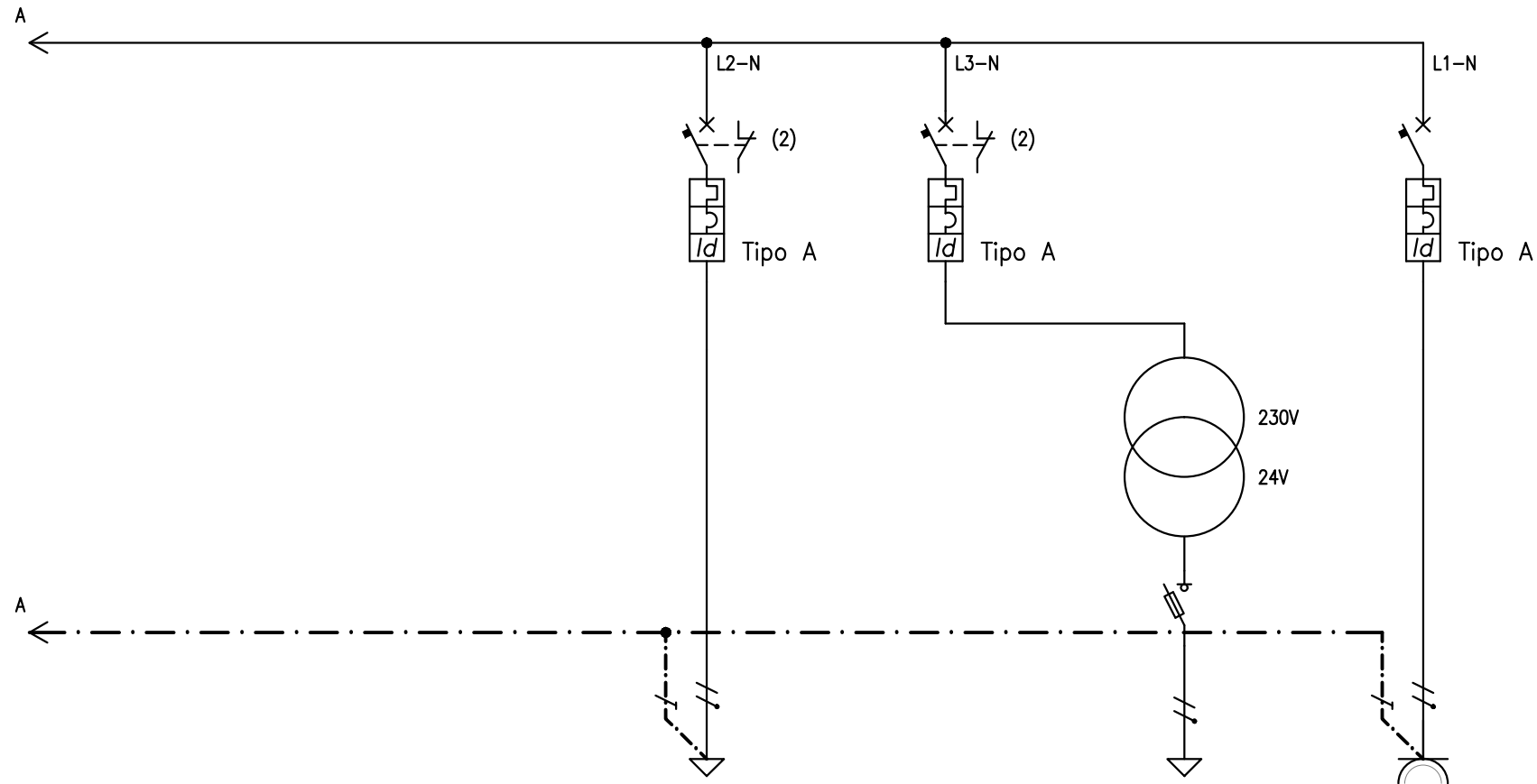
 MAJONE ARTNERS ENGINEERING	 C&P engineering s.r.l.  STUDIO DI GEOLOGIA APPLICATA	COMMITTENTE: ASET S.p.A.	DISEGNATO	FILE	REV. 1	DATA MARZO 2018	OGGETTO REVISIONE PROGETTO DEFINITIVO	FOGLIO 2 di 4
		PROGETTO: Vasca di accumulo a servizio dello scolmatore di acque reflue urbane sito alla foce dell'Arzillo – Comune di Fano	CONTROLLATO	DATA				

[Q02]



UTENZA	CIRCUITO		DA CONTATORE ENERGIA		GENERALE QUADRO		SPD		MULTIMETRO DIGITALE		GENERALE PARATOIA		APERTURA PARATOIA		CHIUSURA PARATOIA		SEGNALI PARATOIA						
	SISTEMA	POTENZA (kW)	lb (A)	TT	TT	TT	TT	TT	TT	TT	TT	TT	TT	TT	TT	TT	TT						
											5	9,6											
INTERRUTTORE O SEZIONATORE	TIPO		TAGLIA	A	MT		SEZ-FUS	50	SEZ-FUS	32	MTD		SM		SM		MTD						
	N.POLI		In	A	4	25	3+N	50	3+N	32	3	20	3	8÷12	3	8÷12	2	10					
	I _{th}	A	I _{dn}	A	t	s						0,3	Ist.	10	10	10	0,3	Ist.					
	I _m (o curva)	A	P _{di}	kA	C	10					C	10		100		100	C	6					
FUSIBILE	DIMENSIONI						10x38		10x38														
	TIPO						40gG		2gG														
CONTATTORE	TIPO												AC3		AC3								
	In	A	P _n	kW									7,5		7,5								
LINEA DI ALIMENTAZIONE	TIPO CAVO		FG70R 0,6/1KV				N07V-K								FG7(0)R 0,6/1kv		FG7(0)R 0,6/1kv						
	FORMAZIONE		4x6				1G16								4G2,5		3G1,5						
	LUNGHEZZA		m		<=3																		
	PORTATA I _z		A		44											19		14					
NUMERAZIONE MORSETTI		Q02-01		Q02-02		Q02-03		Q02-04		Q02-05		Q02-06		Q02-07		Q02-08		Q02-09					
				COMMITTENTE: ASET S.p.A.				DISEGNATO				FILE				REV. 1 DATA MARZO 2018 OGGETTO REVISIONE PROGETTO DEFINITIVO				FOGLIO 3 di 4			
				PROGETTO: Vasca di accumulo a servizio dello scolmatore di acque reflue urbane sito alla foce dell'Arzillo - Comune di Fano				CONTROLLATO				DATA											

[Q02]



UTENZA	CIRCUITO		TELECONTROLLO		AUSILIARI		AUSILIARI 24V		PRESA DI SERVIZIO												
	SISTEMA		TT		TT		TN-S		TT												
	POTENZA (kW)	Ib (A)																			
	kc-Ku	COSφ																			
INTERRUTTORE O SEZIONATORE	TIPO	TAGLIA	A	MTD		MTD		SEZ-FUS		MTD											
	N.POLI	In	A	2	10	2	10	1P+N	32	2	16										
	Ith	A	I _{dn}	A	t	s	0,3	Ist.		0,03	Ist.										
	I _m (o curva)	A	P _{di}	kA	C	10	C	10		C	10										
FUSIBILE	DIMENSIONI							10x38													
	TIPO		A					16gG													
CONTATTORE	TIPO																				
	In	A	P _n	kW																	
LINEA DI ALIMENTAZIONE	TIPO CAVO		FG7(0)R 0,6/1kV				FG7(0)R 0,6/1kV		FG7(0)R 0,6/1kV												
	FORMAZIONE		3G1,5				2X2,5		3G2,5												
	LUNGHEZZA		m																		
	PORTATA I _z		A		14				18		18										
	NUMERAZIONE MORSETTI		Q00-10		Q00-11		Q00-12		Q00-13		Q00-14		Q00-15		Q00-16		Q00-17		Q00-18		
				COMMITTENTE:				DISEGNATO		FILE		REV.		DATA		OGGETTO REVISIONE				FOGLIO	
				ASET S.p.A.										1		MARZO 2018		PROGETTO DEFINITIVO			
		PROGETTO:				CONTROLLATO		DATA													
		Vasca di accumulo a servizio dello scolmatore di acque reflue urbane sito alla foce dell'Arzillo - Comune di Fano																			