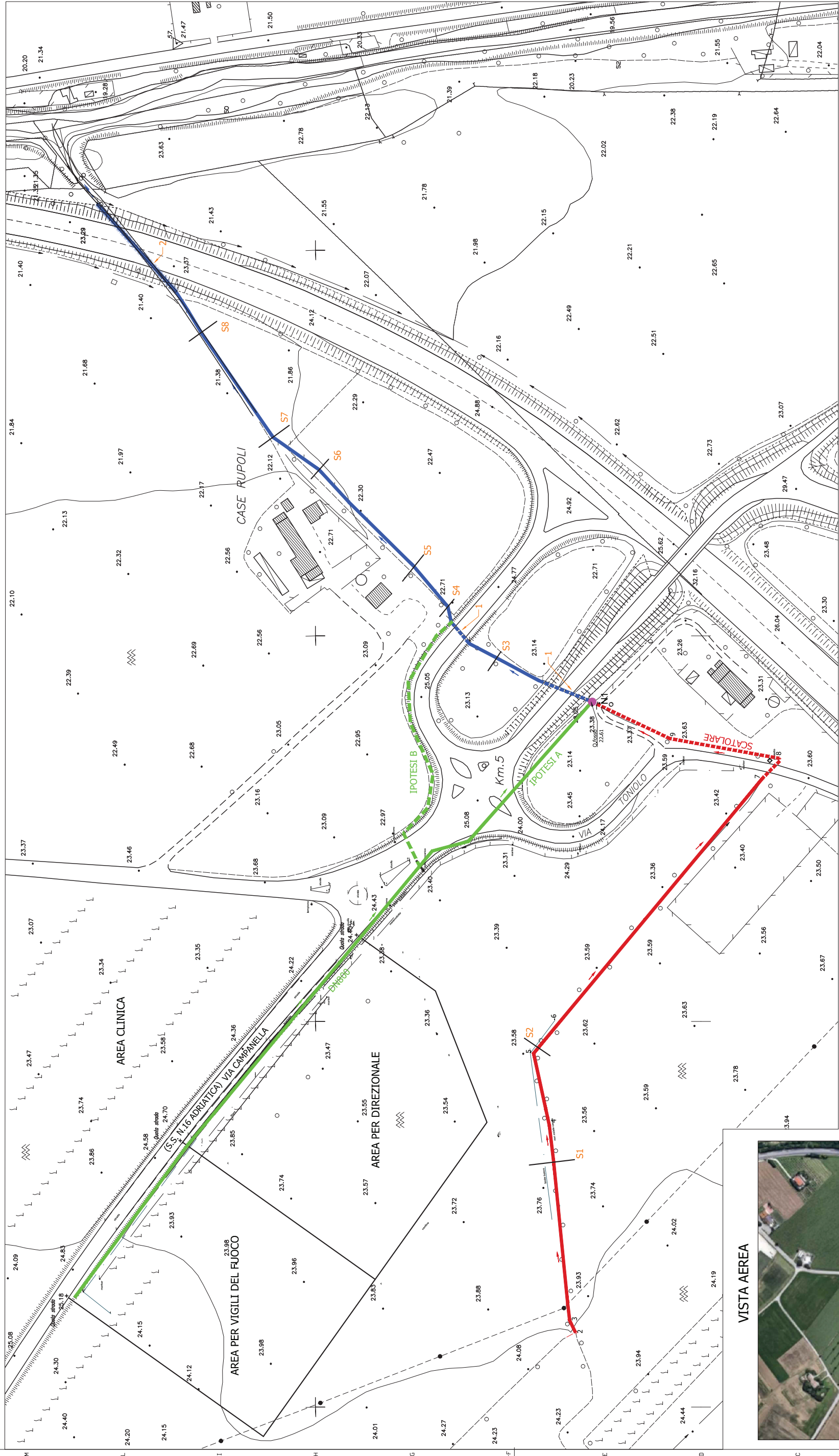


AEROFOTOGRAMMETRICO - scala 1:1000



- Fosso demaniale Chiaruccia a monte del punto N1 (tratto da ripristinare) - SEZIONE TIPO 1
- - - Fosso demaniale Chiaruccia a monte del punto N1, tratto tombinato per attraversamento stradale
- Condotta fognaria DN800 per lo smaltimento delle acque meteoriche
- - - IPOTESI A
- - - IPOTESI B
- - - Fosso demaniale Chiaruccia a valle del punto N1, tratto tombinato per attraversamento stradale
- Fosso demaniale Chiaruccia a valle del punto N1 (tratto da ripristinare) - SEZIONE TIPO 2
- S1, S2, S4, S5, S6, S7, S8 Sezioni come da rilievo topografico (vedasi Tav.04)
- 1 Tombinatura esistente con ϕ 1000 mm in corrugato a piastre multiple
- 2 Tombinatura esistente con ϕ 1200x1600(n) mm per l'attraversamento della superstrada Fano-Urbino

NOTE:
 1) Le quote del rilievo topografico sono riferite alla quota +0.27 dell'aerofotogrammetrico. Pertanto le quote dell'aerofotogrammetrico vanno diminuite di 27 cm in modo da ottenere lo stesso riferimento altimetrico utilizzato per le quote del rilievo.

SEZIONI E PROFILI	N°
DESIGNI DI RIFERIMENTO	TAV.02

00	08/10/2018	EMMISSIONE DOCUMENTO	M.C. Caporali	D. DiPaola	C. Sirella
Autore	Revisione	Data	Progettato	Completato	Approvato
			da	da	da
Nome e logo Società: ingesar ingegneria s.p.a.					
Identificativo documento: VERIFICA DI COMPATIBILITÀ IDRAULICA FOSSO DEMANIALE IN LOCALITÀ CHIARUCCIA COMUNE DI FANO					
Localizzazione: Comune di Fano					
Scala: 1:1000 Foglio 1 di 1					
Sostituisce il n. Superato dal n.					
PLANIMETRIA					