

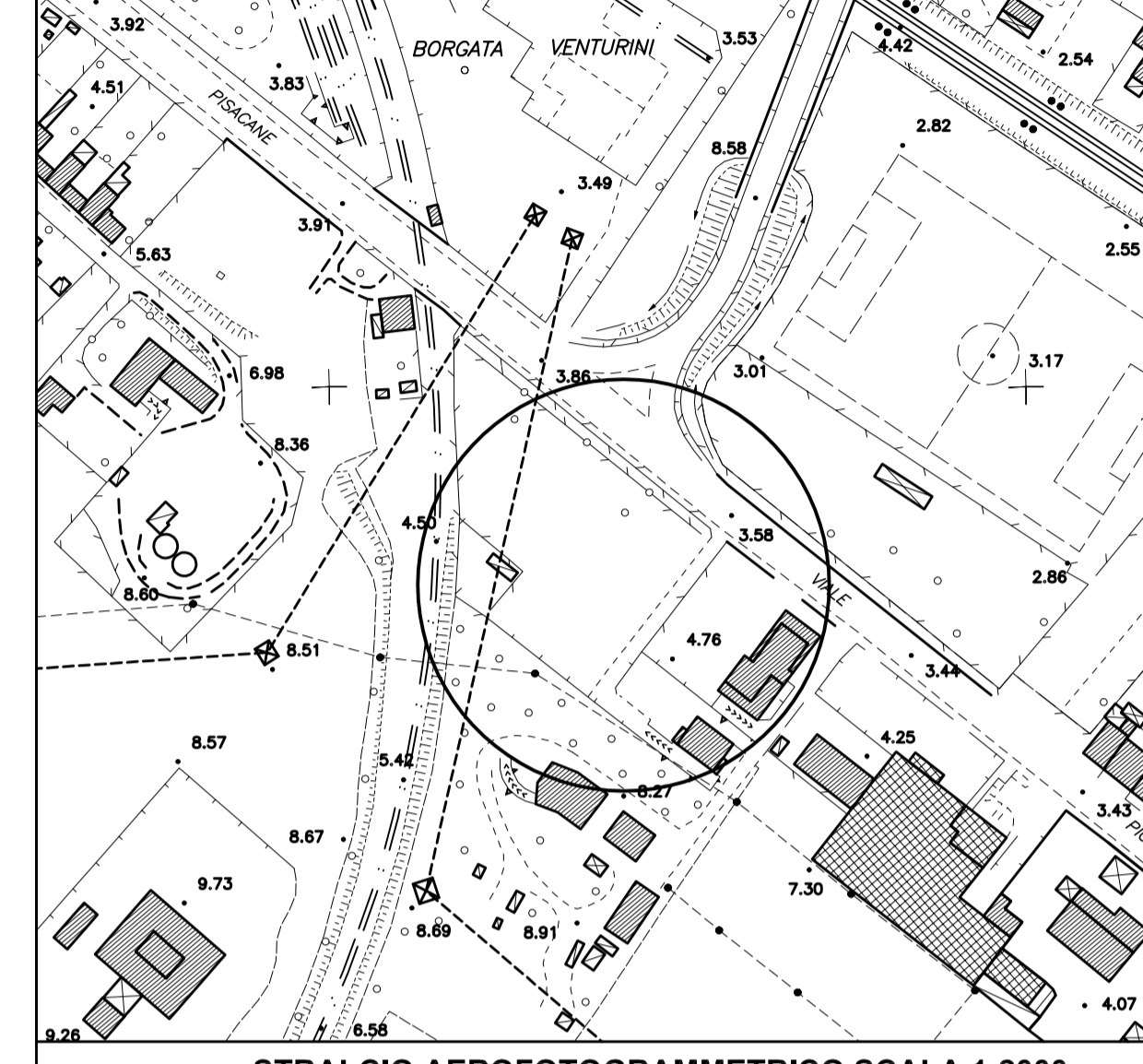
OGGETTO: PIANO ATTUATIVO DEL COMPARTO DENOMINATO ST3\_P24 - Comparto residenziale di ricicatura urbana "Viale Piceno" -

DATA: OTTOBRE 2011 TAVOLA: B/5 Rete ENEL - Rete TELECOM - Rete fognaria

ELABORATO: PLANIMETRIE - SEZIONI PARTICOLARI COSTRUTTIVI SCALA: 1:500

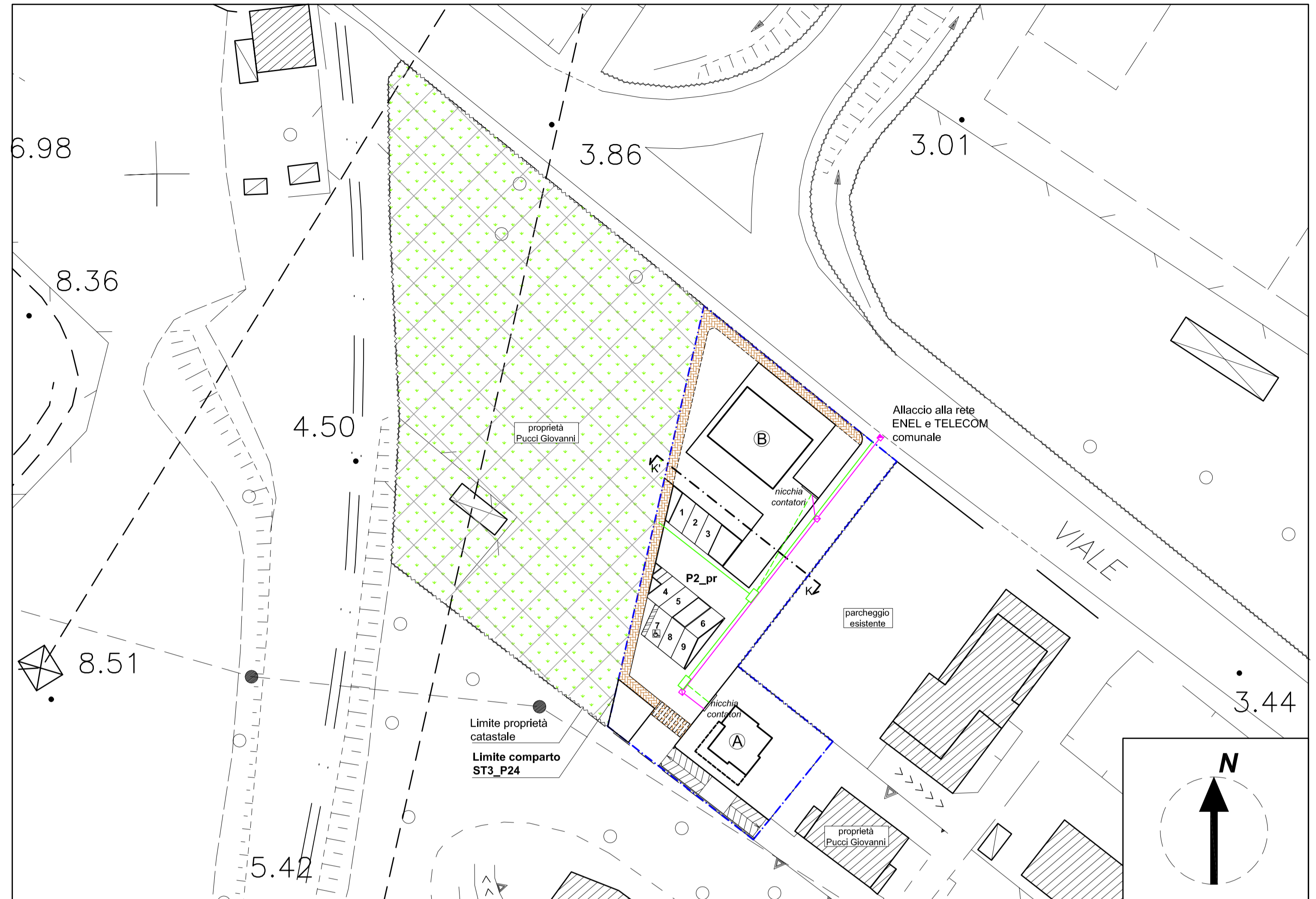
DITTA: PUCCI GIOVANNI - BLASI CLAUDIA - BELFIORI MARIA

COMUNE DI FANO



STRALCIO AEROFOTOGRAMMETRICO SCALA 1:2000

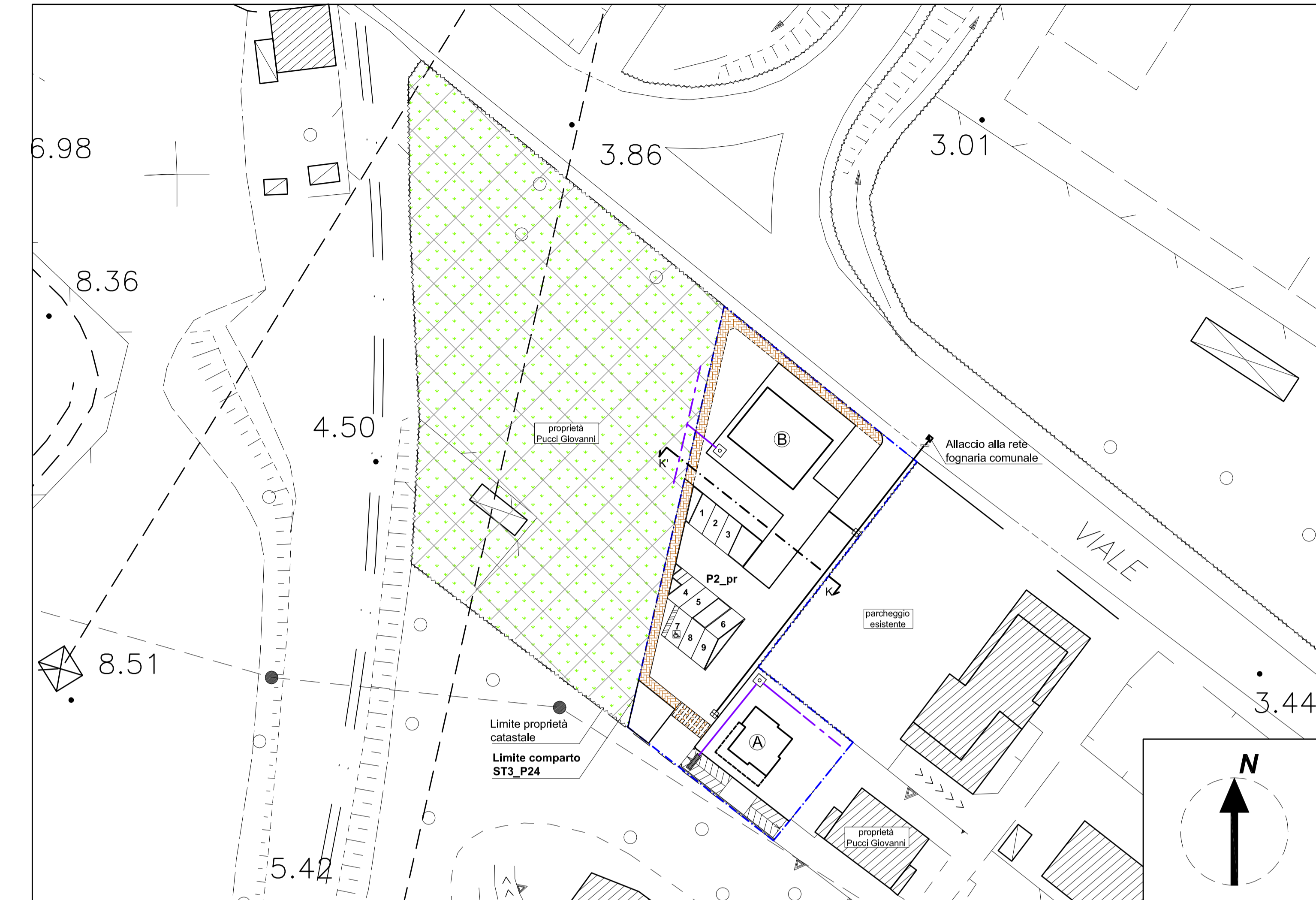
**tav. B/5a : RETE ENEL E RETE TELECOM**



**LEGENDA :**

- Limite di Proprietà catastale
- - - Limite Comparto ST3\_P24
- ⊠ V6 Fascia di rispetto centrali elettriche ed elettrodotti
- RETE ENEL DI PROGETTO
- POZZETTO cm 60x60
- RETE TELECOM DI PROGETTO - TUBAZIONE Ø125
- RETE TELECOM DI PROGETTO - TUBAZIONE Ø63
- POZZETTO cm 40x76

**tav B/5b : RETE FOGNARIA**

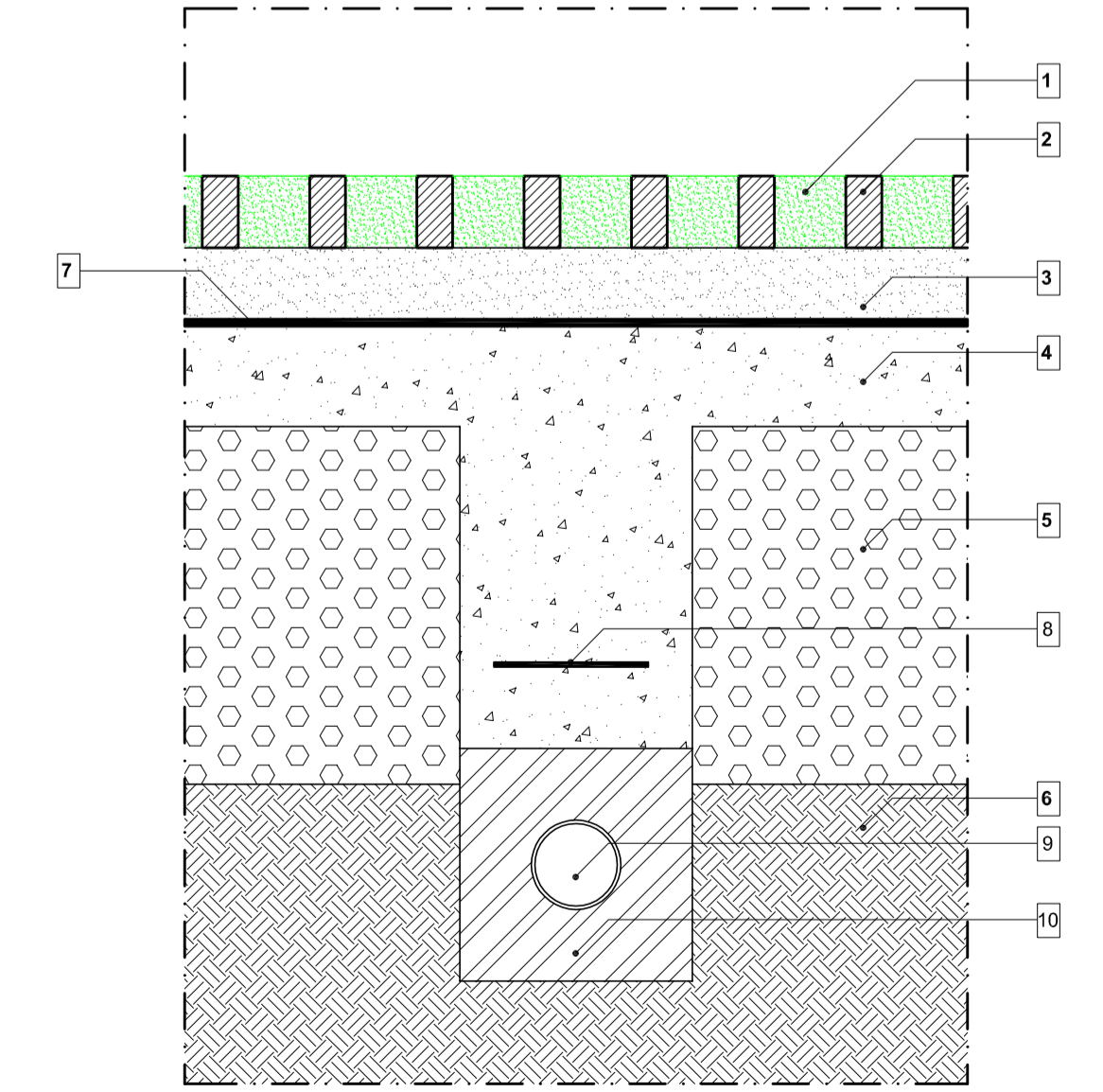


**LEGENDA :**

- Limite di Proprietà catastale
- - - Limite Comparto ST3\_P24
- ⊠ V6 Fascia di rispetto centrali elettriche ed elettrodotti
- CONDOTTA ACQUE REFLUE
- POZZETTO DI ISPEZIONE
- POZZETTO DI ALLACCIO ALLA RETE COMUNALE (ACQUE NERE)
- CONDOTTA ACQUE METEORICHE
- TUBAZIONE DI COLLEGAMENTO VASCA DI RACCOLTA - TRINCEA DRENANTE
- TRINCEA DRENANTE
- GRIGLIA RACCOLTA ACQUE
- VASCA DI RACCOLTA ACQUE METEORICHE FABBRICATI

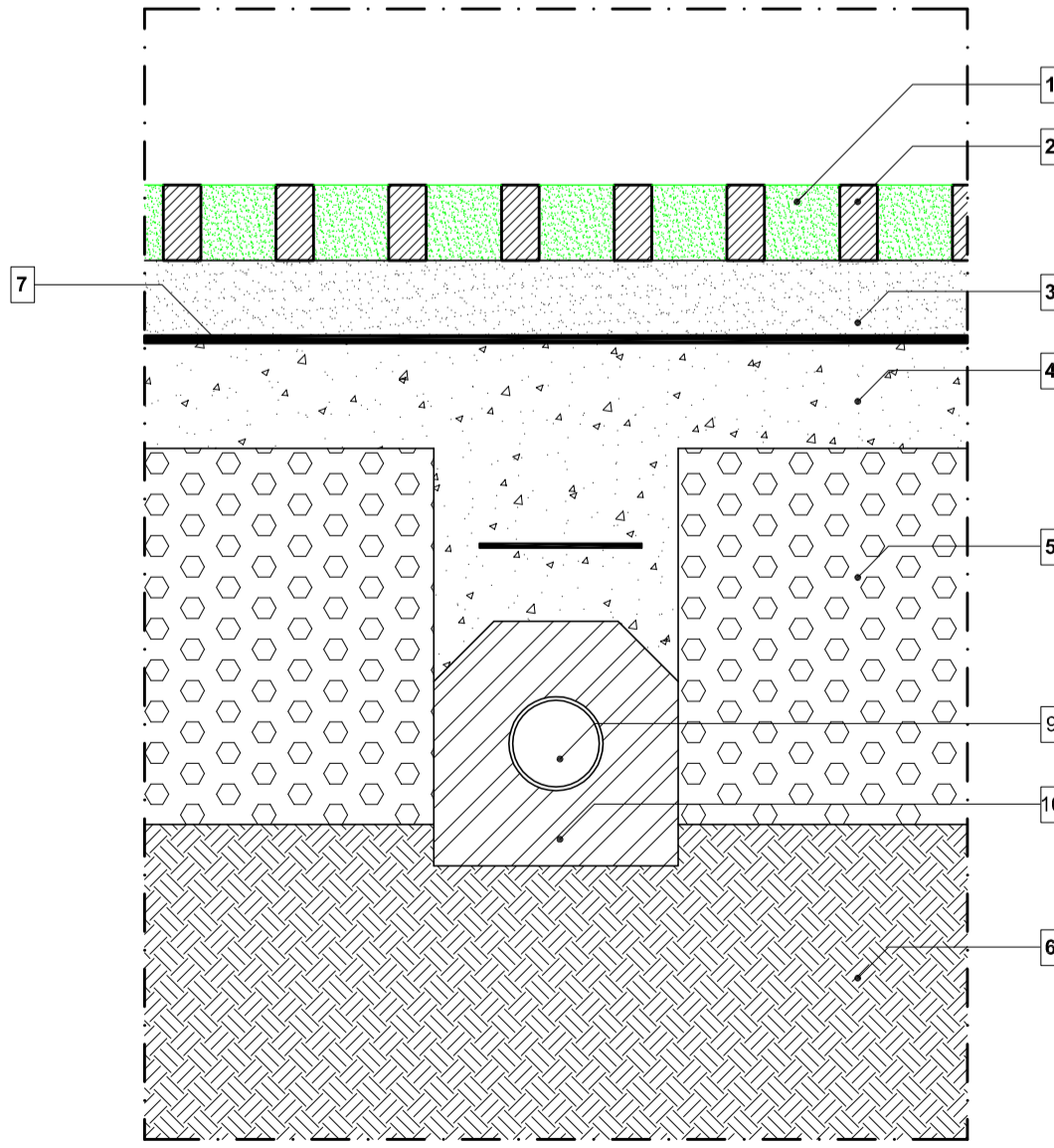
**PARTICOLARI COSTRUTTIVI**

**CONDOTTA ENEL**



SEZIONE TIPO SCALA 1:10

**CONDOTTA TELECOM**



SEZIONE TIPO SCALA 1:10

**LEGENDA :**

- 1 TERRA, SABBIA E TORBA
- 2 MASSELLI AUTOBLOCCANTI IN C.L.S. TIPO GRIGLIATO
- 3 SABBIA
- 4 GHIAIA, ARGILLA E SABBIA
- 5 SOTTOFONDO DRENANTE
- 6 TERRENO VEGETALE
- 7 MANTO IN GEOTESSILE A FILO CONTINUO
- 8 NASTRO DI SEGNALAZIONE
- 9 TUBO IN P.V.C. Ø 125 mm
- 10 BAULETTO IN CALCESTRUZZO

**SEZIONE K-K' - SCALA 1:50**

