

Foglio n°16 mopp.n.955

COMUNE DI FANO
 Prov. Pesaro-Urbino

5 b

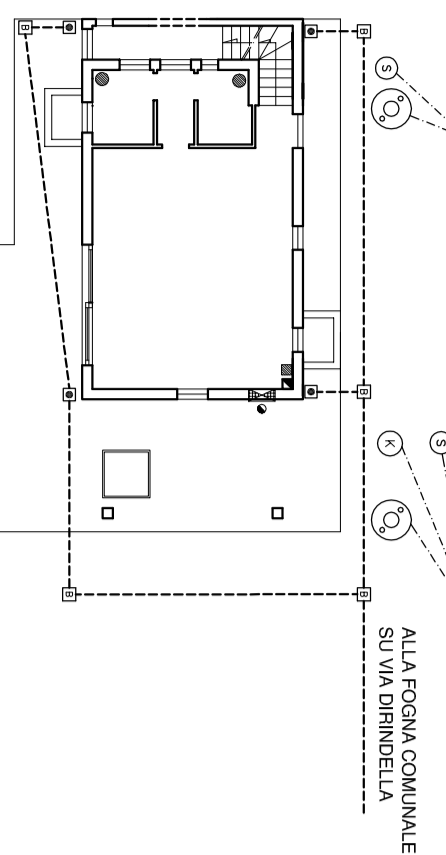
Comittente: **LUIGIO BERNINI, C.F. BNNLCN54S14 D488K**
 Progetto: Piano Attuativo di Recupero con applicazione della
 delibera n. 18/22/2009 (Piano Casa) per la costruzione di una unità
 abitativa in aderenza, sito in Fano PU

Ubicazione: Fano, Via BELCANTO, 78

Oggetto: **STATO DI PROGETTO - Integrazione 2**
 scala 1:100
 Progetto: arch. **LUIGIO BERNINI** e **Stefano Godoni**
 D. L. 580/2001 - Nuovo Sistema

ELABORATI: 13/88 D.M. 23/89	PROGETTATO
SCHEMA DEI BAGNI PROGETTATI ADATTATI	ADATTATI
TIPO	PROGETTATO
PIANO TERRA	PROGETTATO

SCHEMA IMPIANTO FOGNARIO
 PIANO TERRA SCALA 1:200



LEGENDA

LINEA ACQUE BIANCHE	ALTA CONDUZIONE
PENDENZIA MINIMA 1%	ALTA CONDUZIONE
LINEA ACQUE NERE	ALTA CONDUZIONE
PENDENZIA MINIMA 1,5%	ALTA CONDUZIONE
RACCORDO ACQUE BIANCHE	ALTA CONDUZIONE
RACCORDO ACQUE NERE	ALTA CONDUZIONE
GRIGLIA DI RACCOLTA	ALTA CONDUZIONE
POZZETTO CON QUADRIA	ALTA CONDUZIONE
POZZETTO CON PLUVIALE	ALTA CONDUZIONE
VASCA BIOLOGICA	ALTA CONDUZIONE
POZZETTO CUCINA	ALTA CONDUZIONE
POZZETTO SPOSONSE	ALTA CONDUZIONE

