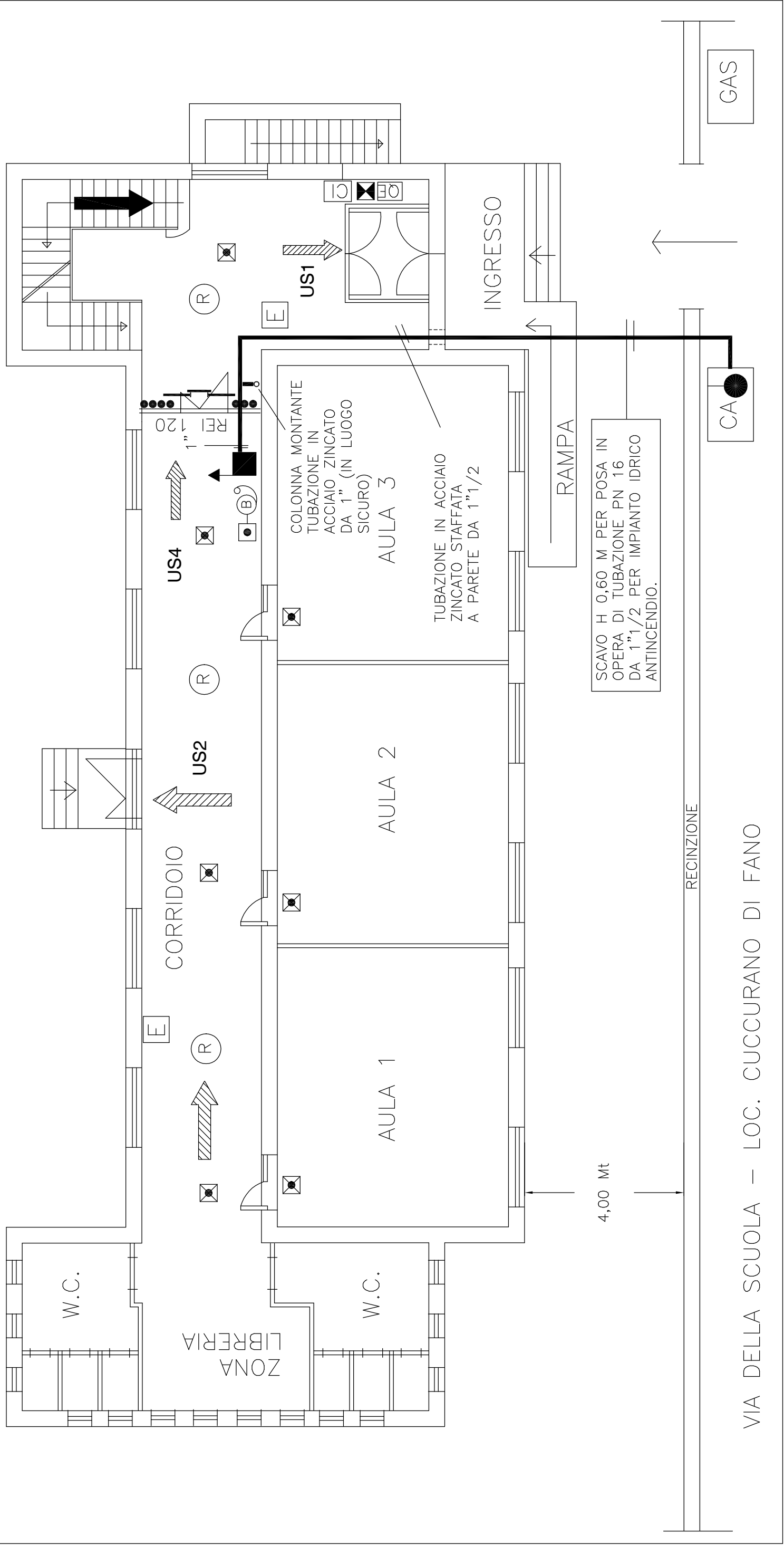
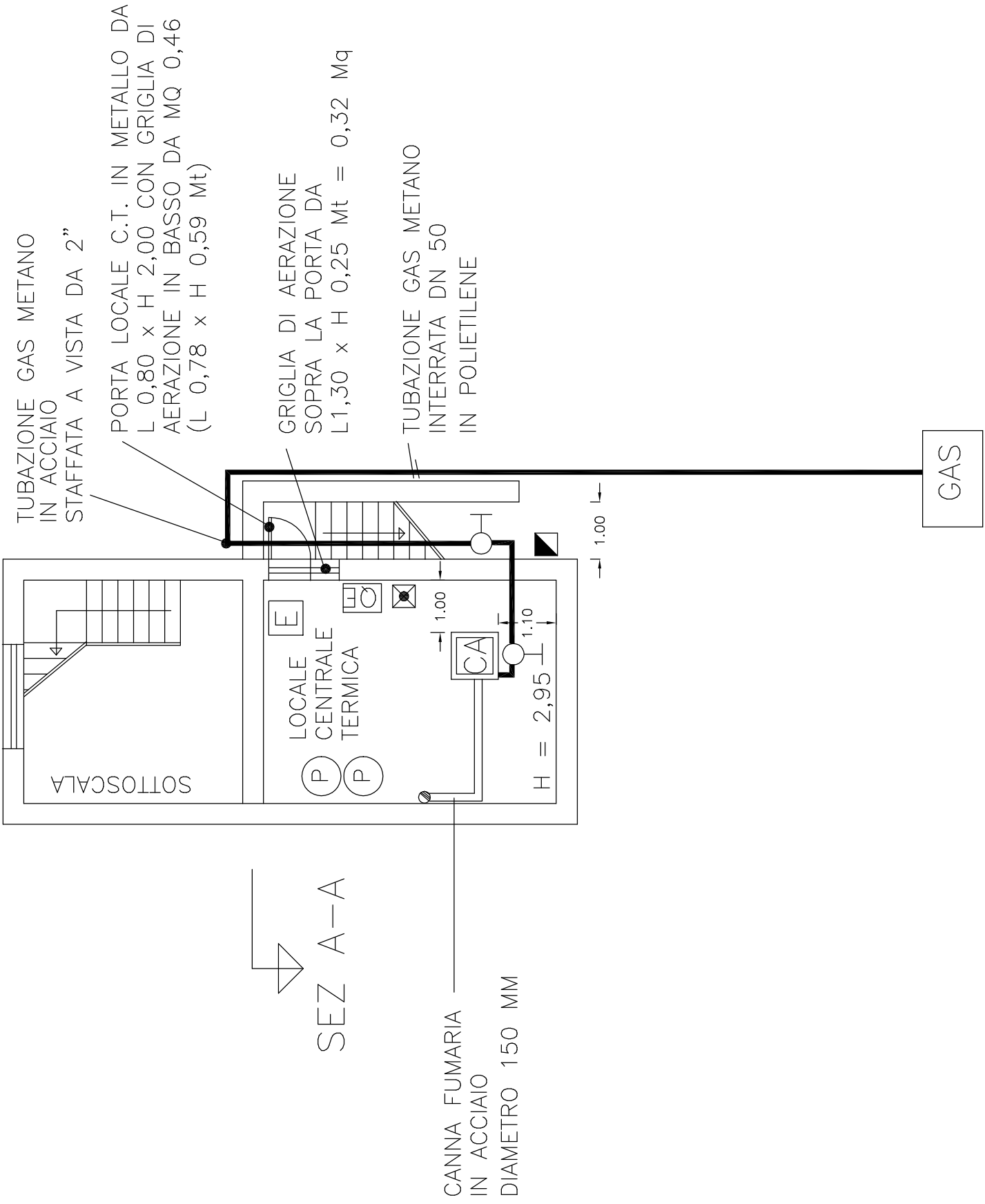


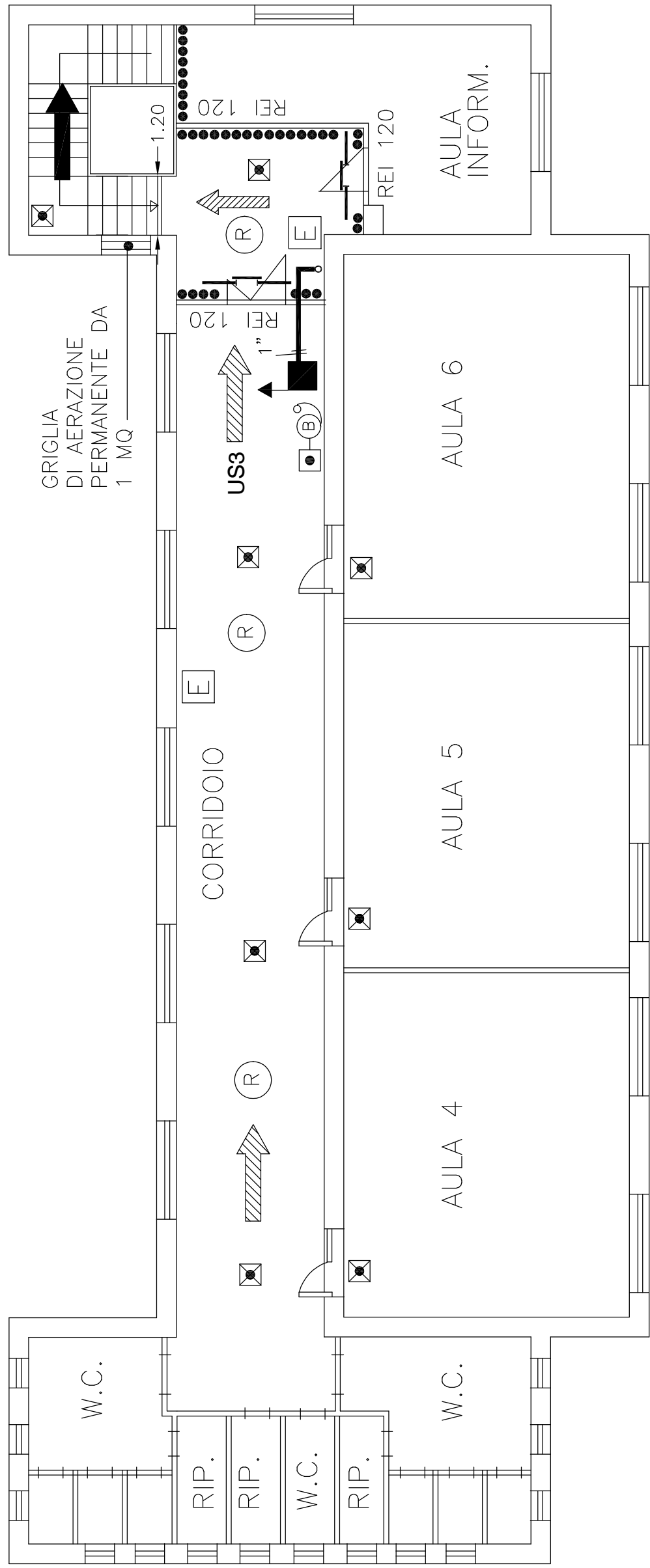
PIANO RIALZATO
SCALA 1:100



PIANO INTERRATO
SCALA 1:100

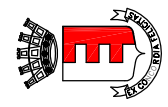


PIANO PRIMO
SCALA 1:100



LEGENDA

- CONTATORE IDRICO ANTINCENDIO INSTALLATO IN APPOSITA NICCHIA INSIEME AL GRUPPO ATTACCO MOTOPOMPA
- CASSETTA DA ESTERNO CON NASPO DN 25 DA 25 ML
- ESTINTORE PORTATILE DA 6 Kg TIPO A POLVERE SIA 239BC
- CONTATORE GAS METANO
- QUADRO ELETTRICO GENERALE
- INTERRUTTORE ELETTRICO DI EMERGENZA SGANCIO TENSIONE GENERALE
- INTERRUTTORE GENERALE ESTERNO PER EMERGENZA CENTRALE TERMICA
- LUCE DI EMERGENZA AUTOALIMENTATA
- PULSANTE ALLARME INCENDI CON VETRO A ROMPERE
- BADENIA ALLARME INCENDI CON VETRO A ROMPERE
- PORTA IN METALLO DEL TIPO REI 120 CON AUTOCHIUSURA
- PERCORSO USCITA DI SICUREZZA ORIZZONTALE
- PERCORSO USCITA DI SICUREZZA VERSO L'ALTO
- PERCORSO USCITA DI SICUREZZA VERSO IL BASSO
- PARETE CON RESISTENZA AL FUOCO REI 120
- CENTRALINA RILEVAZIONE INCENDI
- RILEVATORE DI FUMO
- CALDAIA UNICA A GAS METANO DA 96 KW
- SARACINESCA INTERCETTAZIONE GAS METANO
- ELETTROPOMPA PER IMPIANTO RISCALDAMENTO
- USCITA DI SICUREZZA L 1550 x H 2200 mm (2 MODULI)
- USCITA DI SICUREZZA L 1250 x H 2200 mm (2 MODULI)
- USCITA DI SICUREZZA L 1250 x H 2200 mm (2 MODULI)
- USCITA DI SICUREZZA L 1200 x H 2200 mm (2 MODULI)



COMUNE DI FANO

Provincia di Pesaro e Urbino
SETTORE 5° - LL.PP. - URBANISTICA
U.O. MANUTENZIONE

LAVORI DI RISANAMENTO
CONSERVATIVO DEGLI EDIFICI
SCOLASTICI
C.U.P. E31E15000770004

PROGETTO ESECUTIVO

ELABORATI GRAFICI

SCUOLA ELEMENTARE "CUCCURANO" ADEGUAMENTO ANTINCENDIO	PROGETTISTA: Ing. Federico Fabbrì Geom. Gianluca Carlini	Ing. Federico Fabbrì Geom. Gianluca Carlini
	COLLABORATORI: P.I. Gianluca Carlini	P.I. Gianluca Carlini
	D.L.: Ing. Federico Fabbrì Geom. Gianluca Carlini	Ing. Federico Fabbrì Geom. Gianluca Carlini
	COLLABORATORI: P.I. Gianluca Carlini	P.I. Gianluca Carlini
	R.U.P.: COLLABORATORE DEL R.U.P.:	Ing. Federico Fabbrì Geom. Gianluca Carlini

DATA: 26 NOVEMBRE 2015	SCALA: 1:100	TAVOLA
AGGIORNAMENTO:		A3