



**COMUNE DI FANO**  
**PROVINCIA DI PESARO E URBINO**



**ISTITUTO COMPRENSIVO  
"MATTEO NUTI"**

**PROGETTO  
ESECUTIVO**



**STUDIO DI INGEGNERIA  
SCIAMANNA**

**DOTT. ING. SERGIO SCIAMANNA**

**VIA LAGO TRASIMENO N° 6 - 61045 PERGOLA PU**

TEL / FAX: 0721 736763 E-MAIL: [sciamanna@tin.it](mailto:sciamanna@tin.it)  
CELL: +39 335 562292 Pec: [sergio.sciamanna@ingpec.eu](mailto:sergio.sciamanna@ingpec.eu)  
P.IVA: 00995720414 [www.studioingegneriasciamanna.it](http://www.studioingegneriasciamanna.it)

**IL TECNICO**  
Dott. Ing. Sergio Sciamanna

Oggetto:

**PROGETTO DI ADEGUAMENTO SISMICO  
DELL'ISTITUTO COMPRENSIVO "MATTEO NUTI" DI FANO  
IN VIA REDIPUGLIA N.5**

Elaborato:

**Documentazione fotografica**

**A5**

Febbraio 2017



INQUADRAMENTO PUNTI FOTOGRAFICI

FOTO N.5

FOTO N.4

FOTO N.2

FOTO N.3

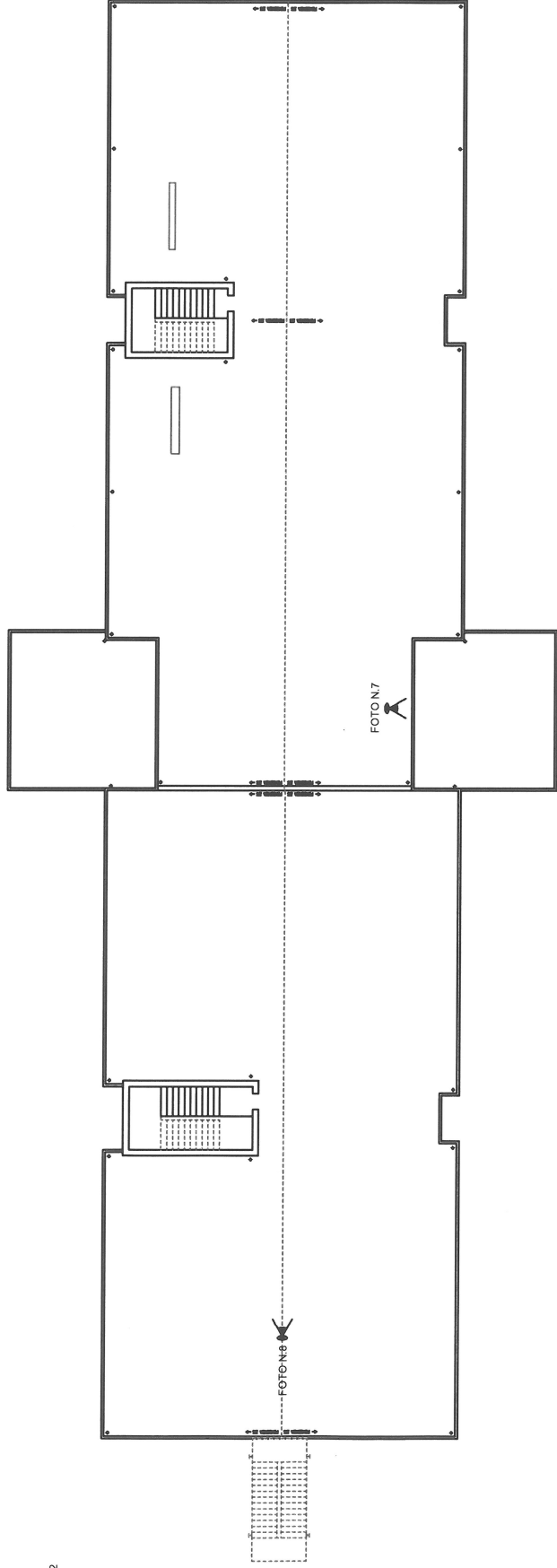


FOTO N.7

FOTO N.8

FOTO N.6

FOTO N.1



FOTO N. 1



FOTO N. 2



FOTO N. 3



FOTO N.4



FOTO N. 5



FOTO N.6



FOTO N. 7



FOTO N.8