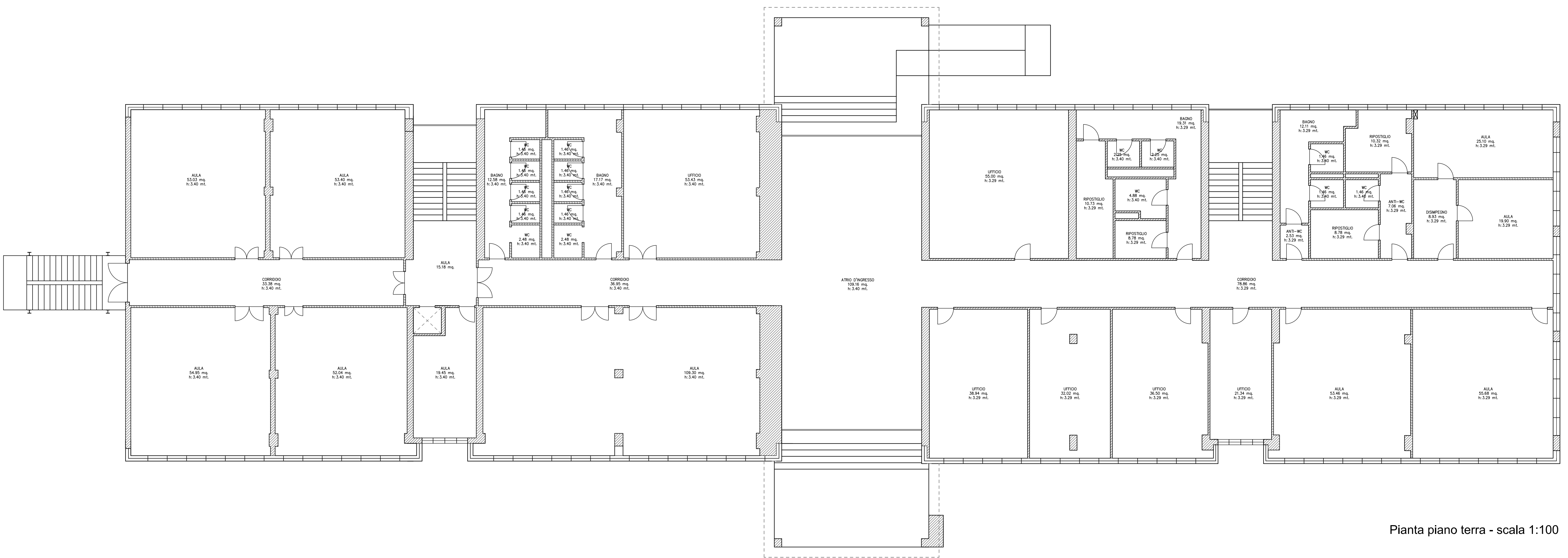
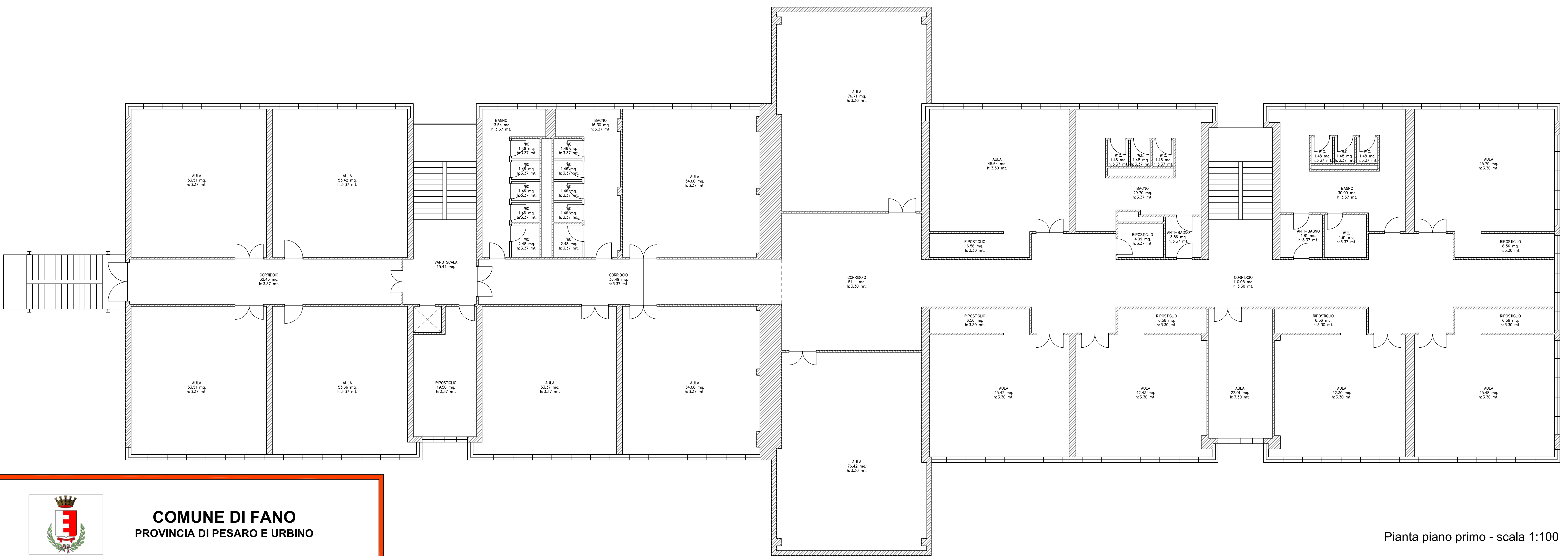


Pianta piano seminterrato - scala 1:100



Pianta piano terra - scala 1:100



Pianta piano primo - scala 1:100



**COMUNE DI FANO**  
PROVINCIA DI PESARO E URBINO



**ISTITUTO COMPRESIVO  
"MATTEO NUTI"**  
  
**PROGETTO  
ESECUTIVO**

**STUDIO DI INGEGNERIA  
SCIAMANNA**  
DOTT. ING. SERGIO SCIAMANNA  
Via Lago Trasimeno n° 6 - 61045 Pergola PU  
Tel. / Fax: 0721 750763 E-mail: sciamanna@ingec.it  
Cell: +39 335 5622025 Pec: sergio.sciamanna@ingec.it  
P.Iva: 00995720414 www.studioingegneriasciamanna.it

IL TECNICO  
Dott. Ing. Sergio Sciamanna

Oggetto: **PROGETTO DI ADEGUAMENTO SISMICO  
DELL'ISTITUTO COMPRESIVO "MATTEO NUTI" DI FANO  
IN VIA REDIPUGLIA N.5**

Elaborato: **Rilievo architettonico:**  
- Pianta piano seminterrato;  
- Pianta piano terra;  
- Pianta piano primo.

**A2**

Febbraio 2017