

COMUNE DI FANO
PROVINCIA DI PESARO E URBINO



ISTITUTO COMPRENSIVO
"MATTEO NUTI"
PROGETTO
ESECUTIVO



STUDIO DI INGEGNERIA
SCIAMANNA
Dott. Ing. Sergio Sciamanna
Via Livio Tacchini n° 6 - 61045 Pescola, PU
Tel. 0721 20703 - Fax 0721 20704
Cell. +39 335 424202 - Email: sciamanna@sciamanna.it
P. IVA: 02095720544 - www.studiogruppesciamanna.it

IL TECNICO
Dott. Ing. Sergio Sciamanna

OPERA:
PROGETTO DI ADEGUAMENTO SISMICO
DELL'ISTITUTO COMPRENSIVO "MATTEO NUTI" DI FANO
IN VIA REDIPUGLIA N.5

Edificio:
Rilievo strutturale:
PARTE VECCHIA
- Stato di degrado medio
- Tracce del 2° livello
- Piani del 3° livello.

S3
Febbraio 2013

I DATI RIPORTATI NELLA PRESENTE
TAVOLA SONO STATI RICAVATI CON
RILIEVO GEOMETRICO COMPLETO,
PROGETTO SIMULATO
E LIMITATE VERIFICHE IN SITU

PER TENERE CONTO DELLA
PRESENZA DEI PIEGATI NEL
CALCOLO IL PASSO DELLE STAFFE
E' STATO RADDOPPIATO IN BASE
ALLE DISPOSIZIONI NORMATIVE
DELL'EPOCA DI COSTRUIRE

SOLAIO IN LATERO-CEMENTO
GETTATO IN OPERA DI H:30+4CM.
CON PIGNATTE ACCOSTATE POSTE
AD UN INTERASSE DI 40CM. E
SOLETTA ARMATA.

CARATTERISTICHE DEI MATERIALI DESUNTE
DAI DATI DELLE PROVE

CALCESTRUZZO: fcm=12,86 N/mm²
ACCIAIO (TIPO A450): fym=350,6 N/mm²

TABELLA PILASTRI 3° LIVELLO

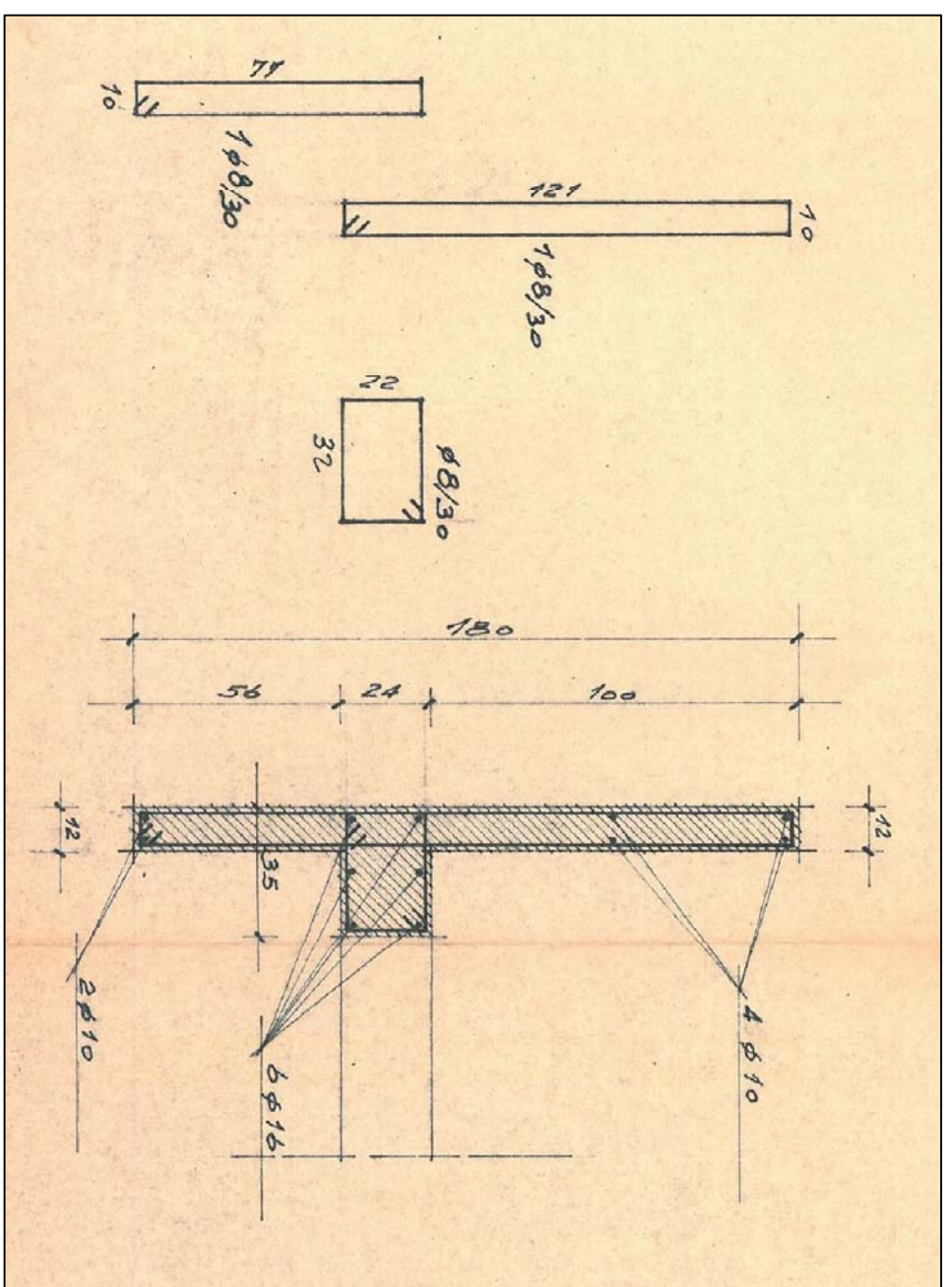
PIL.	PIL.
55	93,88
81	94,89
49	95,80
86	97,81
51	63
53	64
83	65
91	66
68	67
80	75
92	78
	79
	87

SPERDAI 4x6

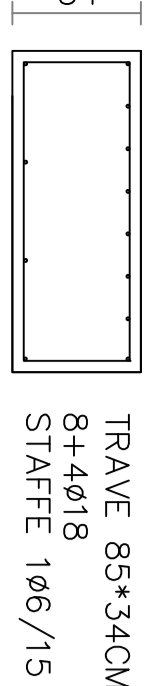
SPERDAI 4x6

STAFFE 1x6/18

STAFFE 1x6/18



SEZIONE DELLE TRAVI ALL'INCASTRO

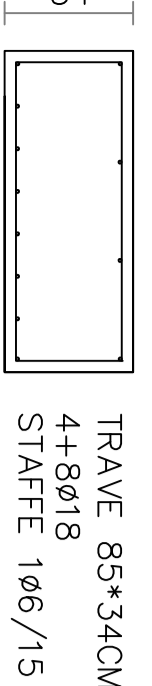


TRAVE 85x34CM.
81+4x18
STAFFE 1x6/15



TRAVE 110x34CM.
101+5x18
STAFFE 1x6/15

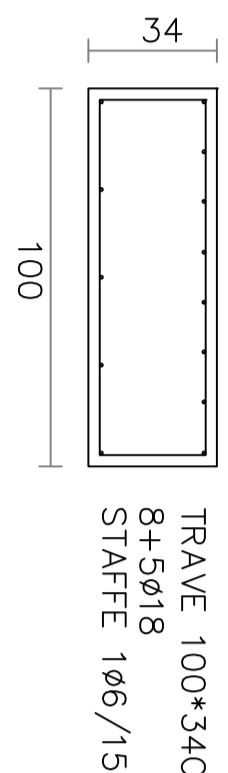
SEZIONE DELLE TRAVI IN MEZZERIA



TRAVE 85x34CM.
11x6/15



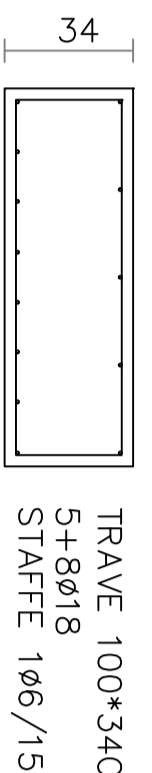
TRAVE 110x34CM.
11x6/15



TRAVE 100x34CM.
81+5x18
STAFFE 1x6/15



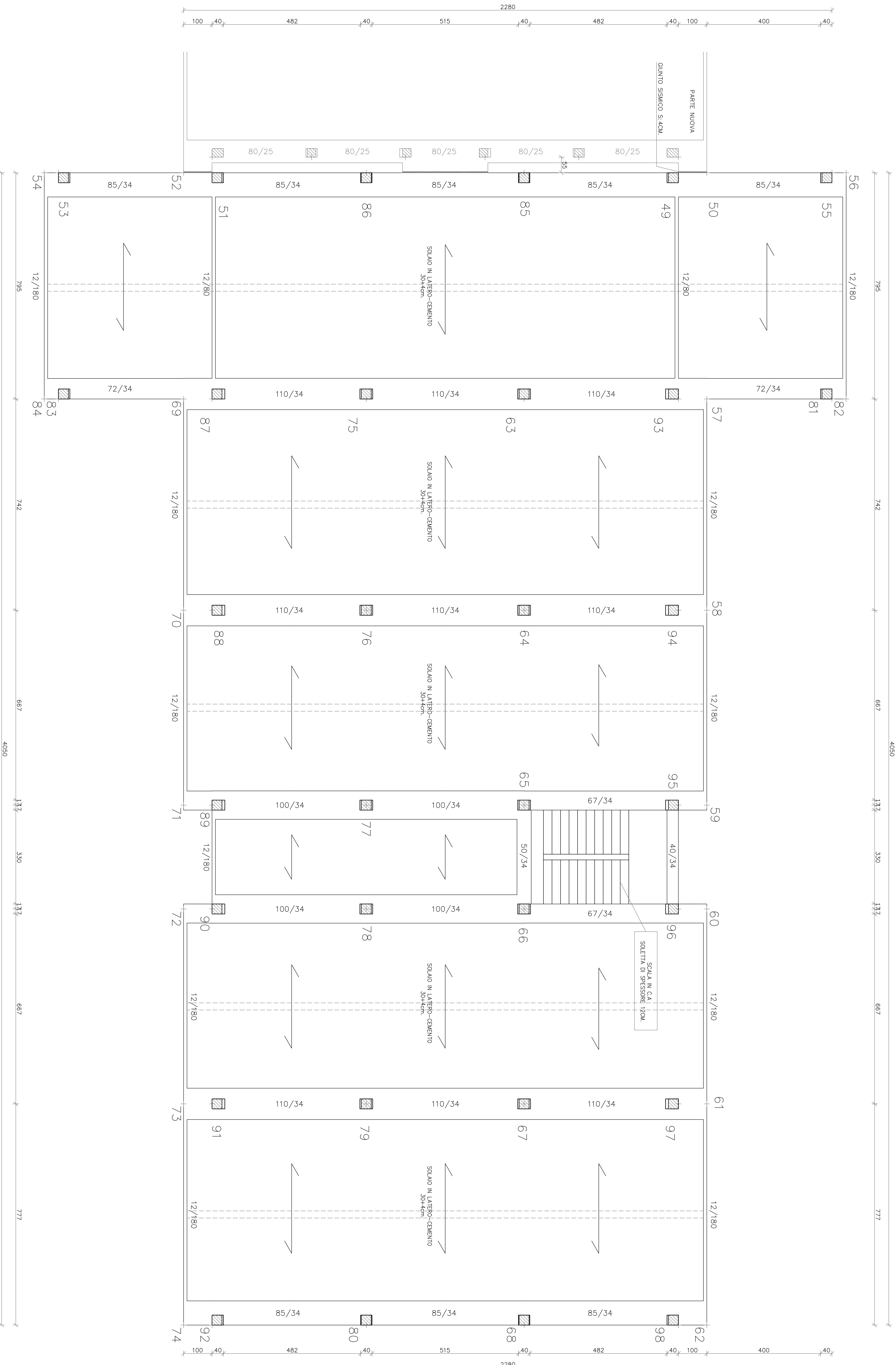
TRAVE 100x34CM.
11x6/15



TRAVE 100x34CM.
11x6/15



TRAVE 67x34CM.
81+5x18
STAFFE 1x6/15



PIANTA DEL SECONDO SOLAIO - 1:50