



COMUNE DI FANO
PROVINCIA DI PESARO E URBINO



ISTITUTO COMPRENSIVO
"MATTEO NUTI"
PROGETTO
ESECUTIVO



STUDIO DI INGEGNERIA
SCIAMANNA
DOTT. ING. SERIO SCIAMANNA
Via Lino Tassinari n° 6 - 61045 Pescola PU
Tel/Fax: 071 22013 Fax: 071 22014
Cell: 39 355 3422222 Pec: sergio.sciamanna@ingem.it
P.IVA: 03999202014 www.studiogsciamanna.it

IL TECNICO
Dott. Ing. Sergio Sciamanna

PROGETTO DI ADEGUAMENTO SISMICO
DELL'ISTITUTO COMPRENSIVO "MATTEO NUTI" DI FANO
IN VIA REDIPUGLIA N.5

Progetto strutturale:
PARTE VECCHIA
- Travi 1° livello
- Pilastri 2° livello.

S9

Febbraio 2017

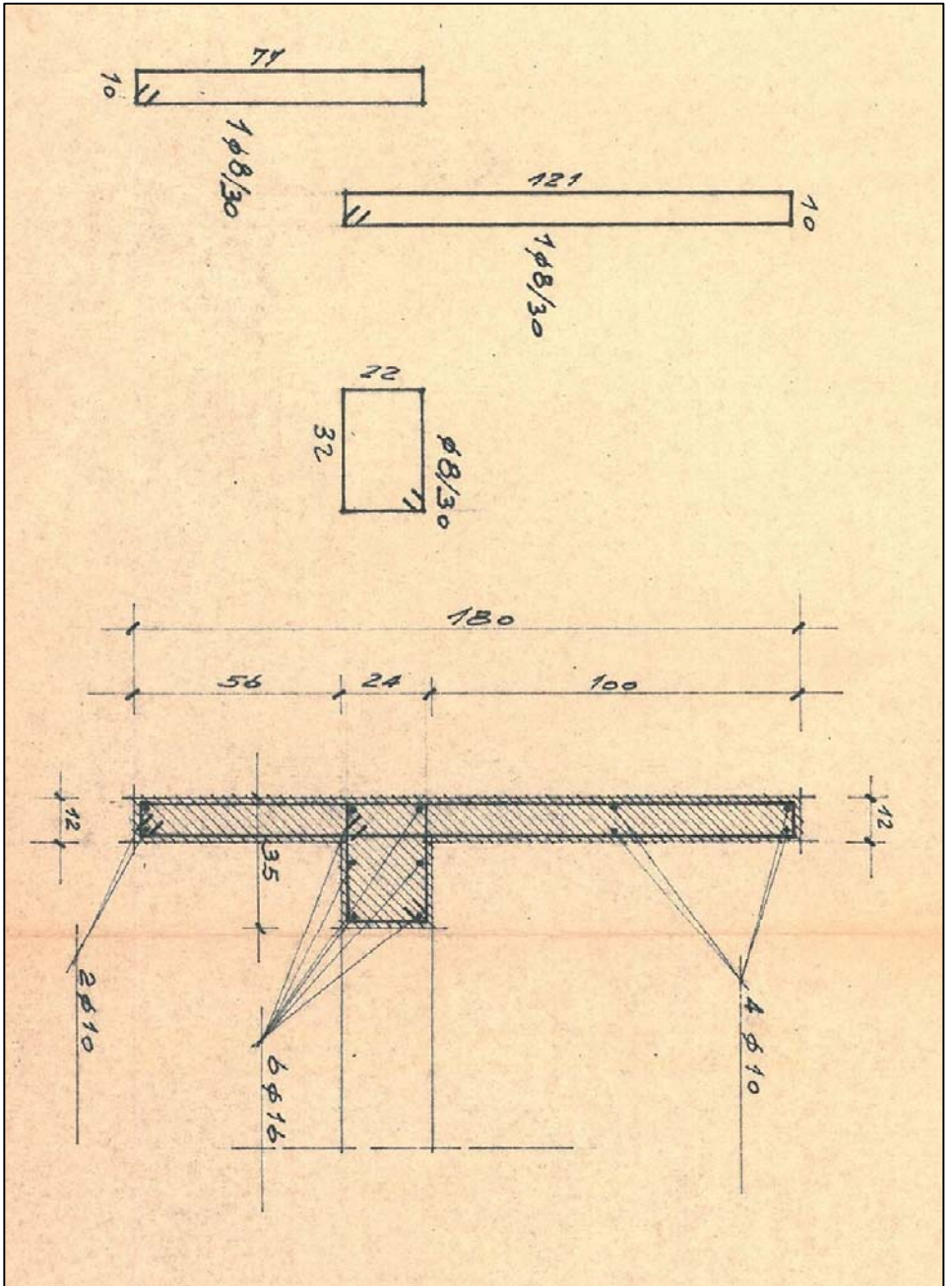
I DATI RIPORTATI NELLA PRESENTE TAVOLA SONO STATI RICAVATI CON RILEVO GEOMETRICO COMPLETO, PROGETTO SIMULATO E LIMITATE VERIFICHE IN SITU

PER TENERE CONTO DELLA PRESENZA DEI PIEGATI NEL CALCOLO IL PASSO DELLE STAFFE È STATO RAZIONATO IN BASE ALLE DISPOSIZIONI NORMATIVE DELL'EPOCA DI COSTRUIRE

SOLAIO IN LATERO-CEMENTO GETTATO IN OPERA DI H:30+4CM. CON PIGNANTE ACCOSTATE POSTE AD UN'INTERASSE DI 40CM. E SOLETTA ARMATA.

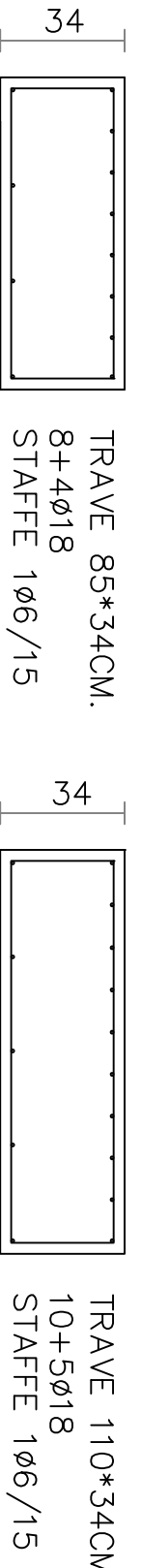
CARATTERISTICHE DEI MATERIALI DESUNTE DAI DATI DELLE PROVE
CALCESTRUZZO: $f_{cm}=12,86$ N/mm².
ACCIAIO (TIPO Aq50): $f_{yk}=350,6$ N/mm².

TABELLA PIASTRINI 2° LIVELLO	
P.L.	P.I.L.
55	93 88
81	94 89
48	95 90
86	96 91
51	97 92
53	63
83	64
82	65
68	67
80	75
92	76
	77
	79
	87

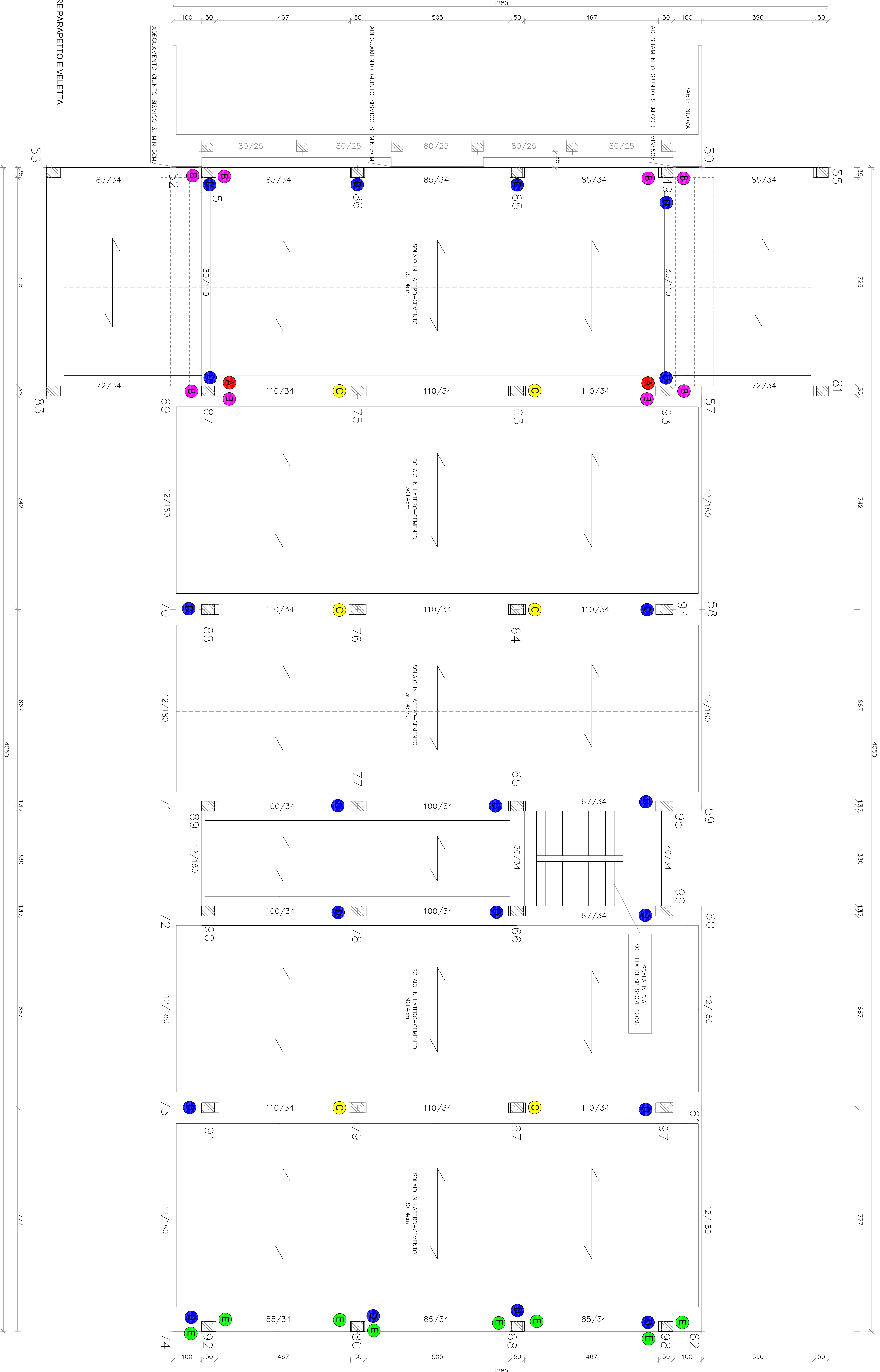
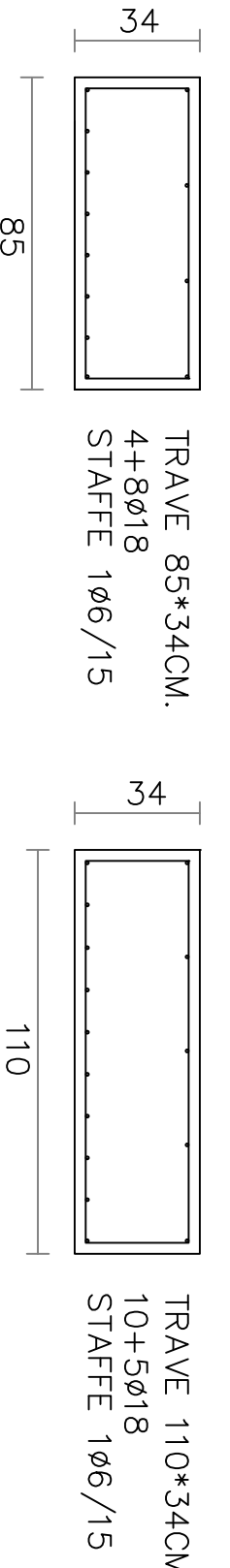


PARTICOLARE PARAPETTO E VELETTA
scala 1:20

SEZIONE DELLE TRAVI ALL'INCASTRO

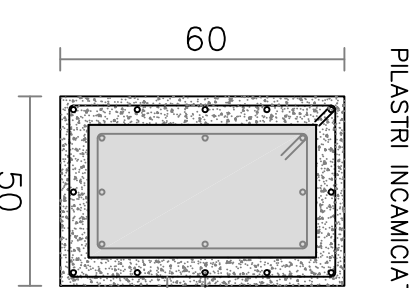


SEZIONE DELLE TRAVI IN MEZZERIA



LEGENDA

- A** RINFORZO A FLESSIONE ESTROVERSO TRAVE
- B** ELIMINAZIONE PIASTRINI TOZZI CON INSERIMENTO TRAVI DI RACCORDO
- C** INCASTRATURA PIASTRINI
- D** RACCORDO DI COMPLETAMENTO PIASTRINI
- E** ELIMINAZIONE PIASTRINI TOZZI CON DISTACCO DELLA TAMPAQUATTIA
- F** RINFORZO A TAGLIO DELLA TRAVE CON RACCORDO DI COMPLETAMENTO



NOTA: - RINFORZO PER INCASTRATURA PIASTRINI.
- INCASSARE IN SOLAI TRAVI DI PIASTRINI DI 44-47-76-79 CON RINFORZO DI LUNGHEZZA 25CM. DI DIAMETRO 8/8 INCLINATI CON RESINA EPOSSICA