



**COMUNE DI FANO**  
**Via San Francesco d'Assisi, 76 - 61032 - Fano (PU)**  
**SETTORE V° LL.PP.**  
**P.O. INFRASTRUTTURE E VERDE PUBBLICO**

LAVORI URGENTI DI DRAGAGGIO SELETTIVO DELLE DARSENE INTERNE  
DEL PORTO DI FANO CON IMMERSIONE DEI SEDIMENTI IN CASSA DI  
COLMATA E AD IMMERSIONE DELIBERATA IN MARE

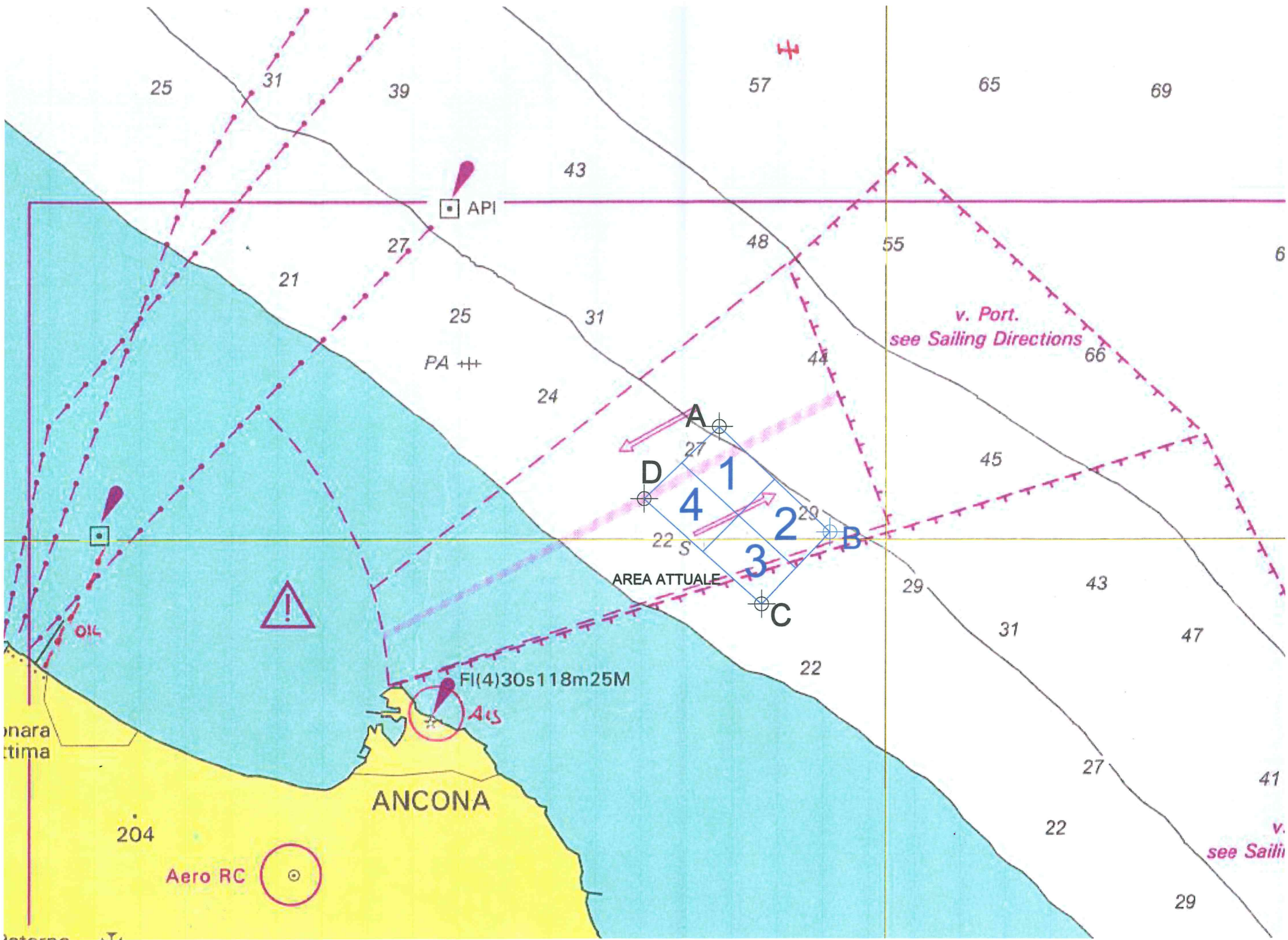
## STRALCIO SITO IMMERSIONE ANCONA

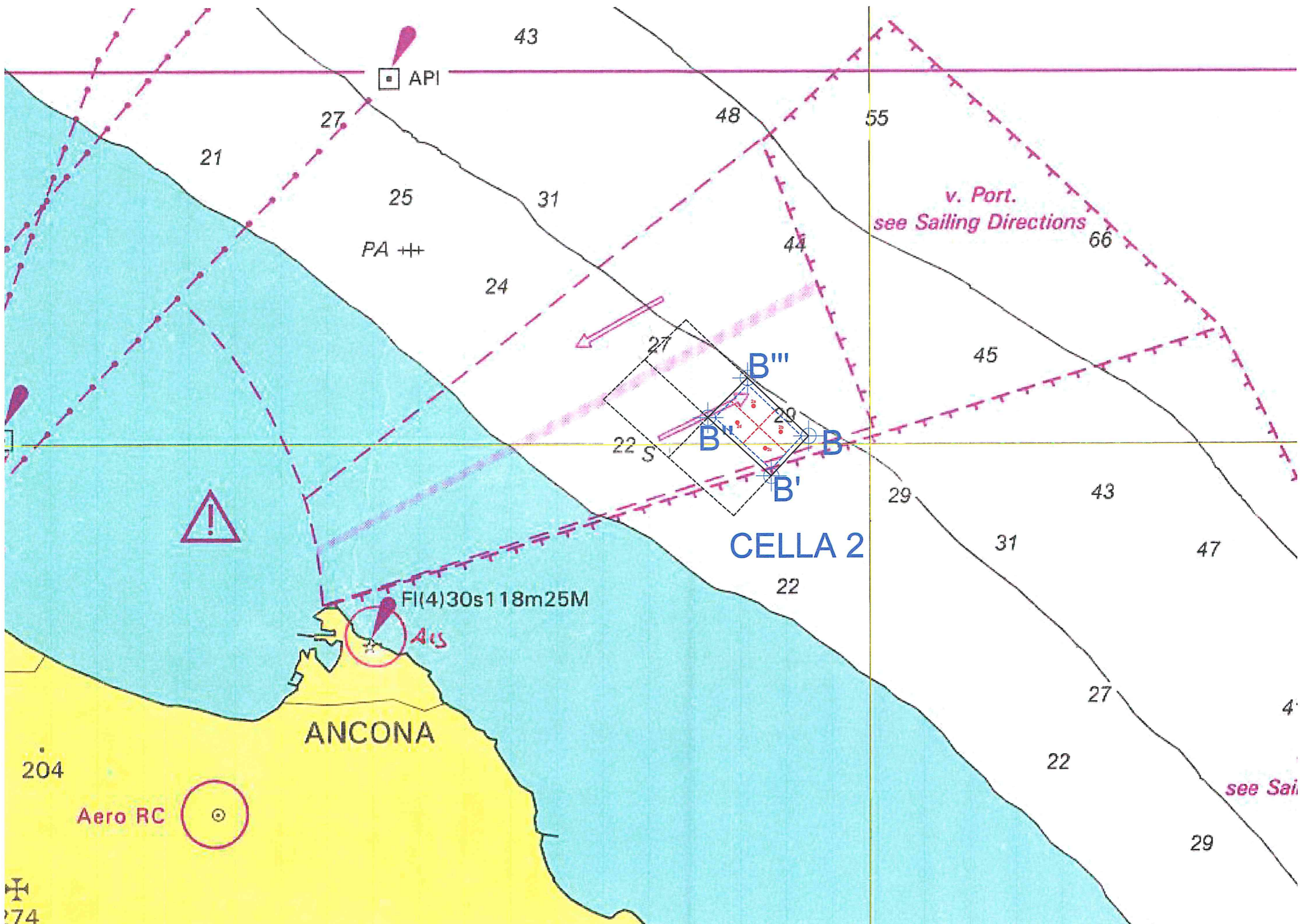


<b>Progettista :</b>	Geom. Carlo Ondedei	
<b>Rilievi Ambientali:</b>	ARPAM - Pesaro	
	Dott.Ing. Federico Fabbri	
<b>Direzione Lavori:</b>	Geom. Carlo Ondedei	
<b>Collaboratori:</b>	Geom. Alessandro D'Angeli - Bruno Agostinelli	
<b>Scala:</b> 1:1000	<b>Data:</b> 19/07/2017	<b>Aggiorn.</b>

TAV.n°

6





see Sailing Dir

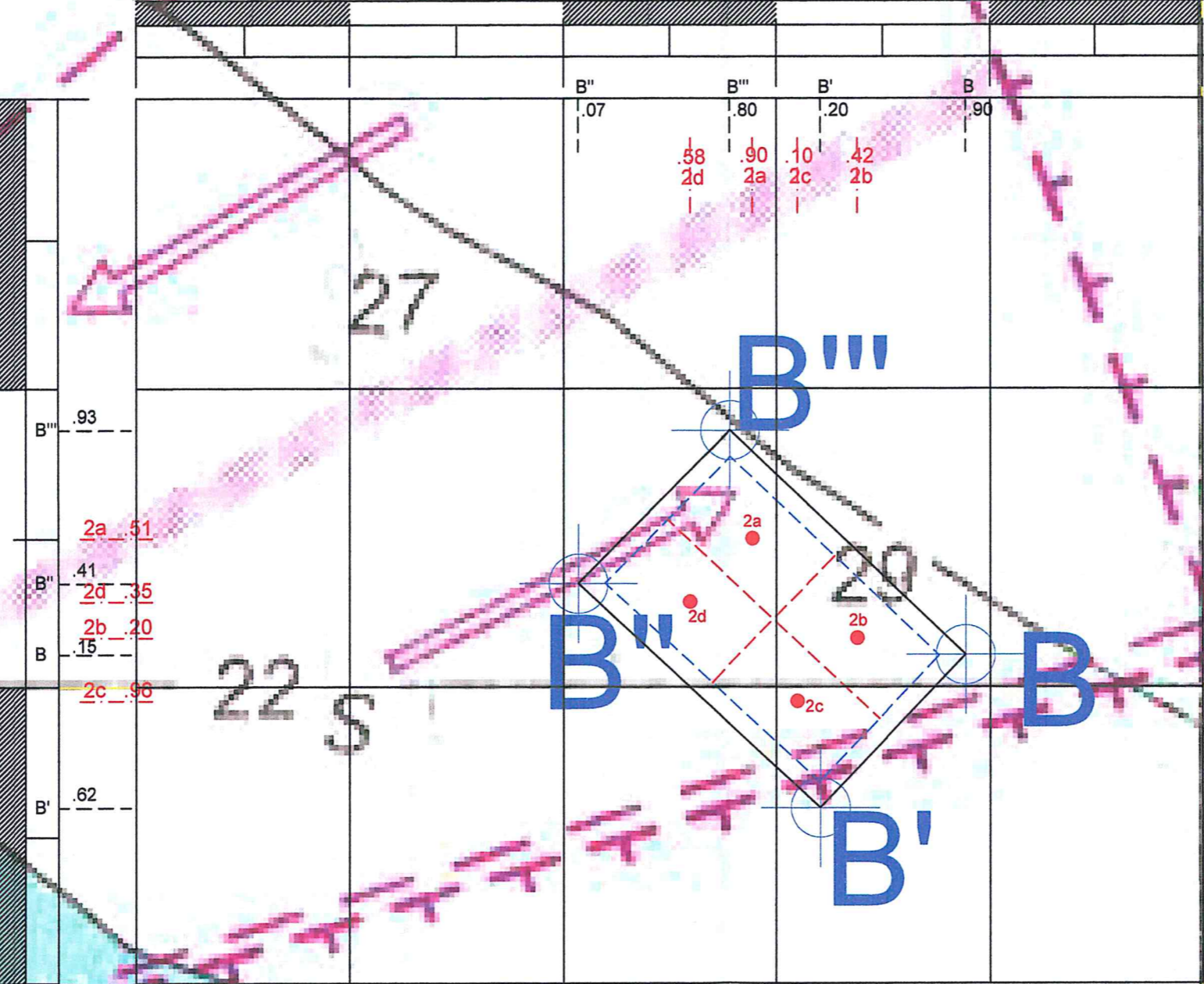
13°35'00"E 36' 37' 38' 39' 13°40'00"E

43°42'00"N

43°41'00"N

43°40'00"N

43°39'00"N



CELLA 2

45

29

31

27

