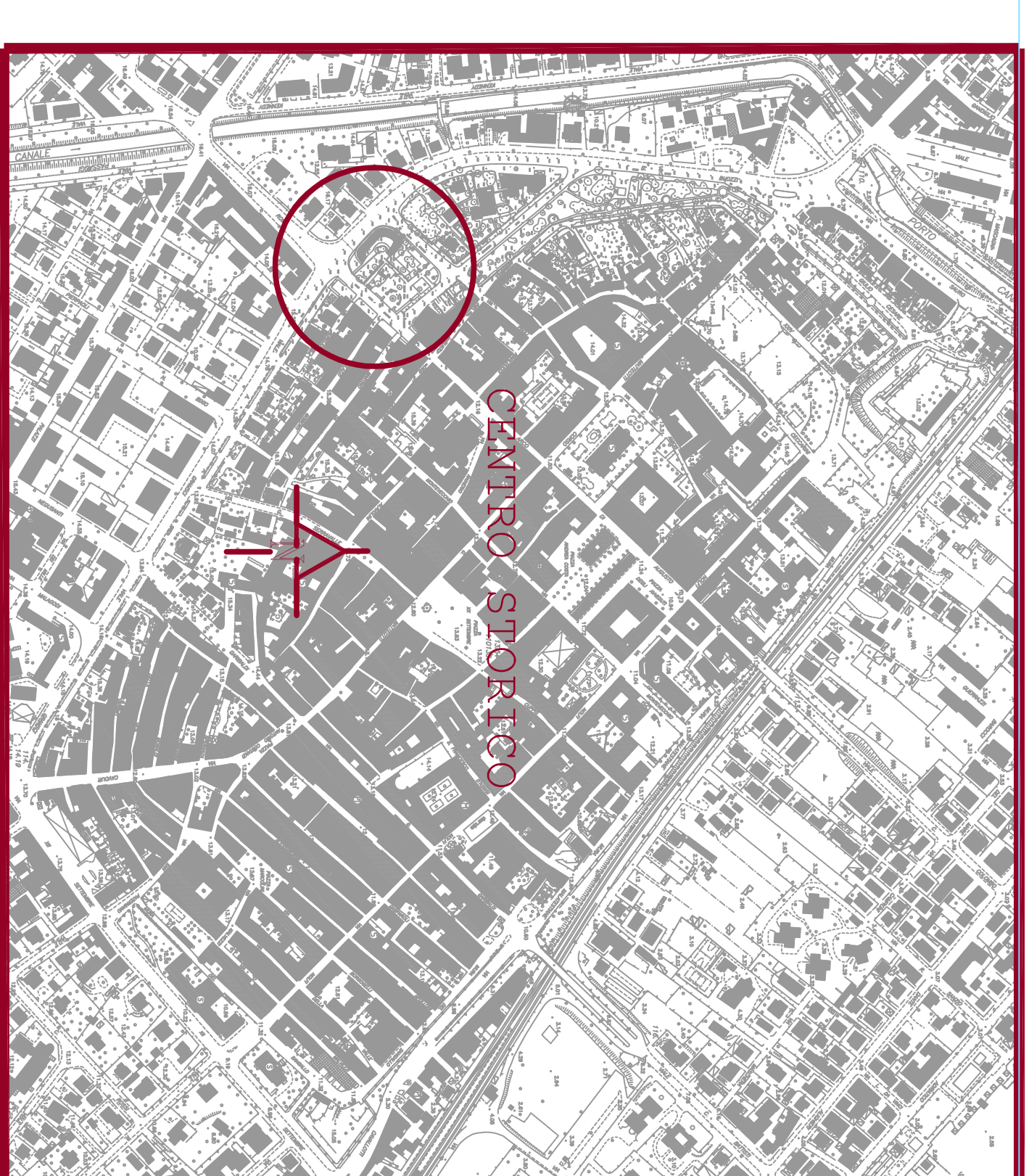
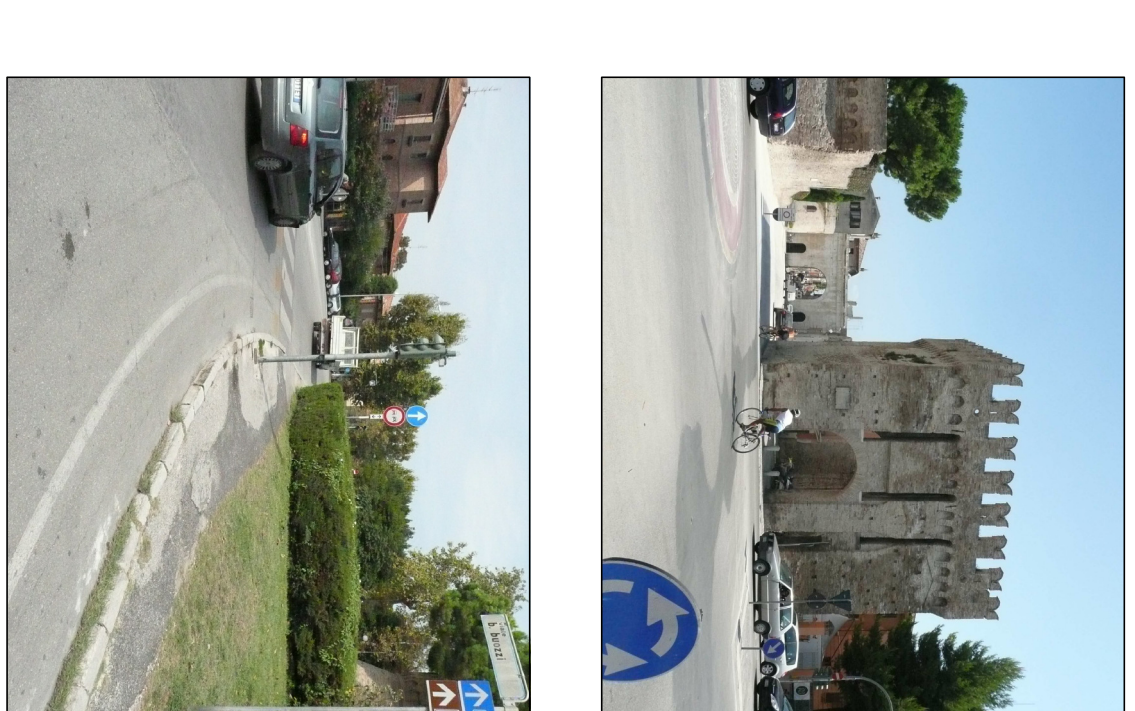


PIANTA STATO ATTUALE scala 1:200



PLANIMETRIA GENERALE
AREA DI INTERVENTO



COMUNE DI FANO
 Provincia di Pesaro e Urbino
 SETTORE 5°-II.-PP.-U.O.C. EDIFICI PUBBLICI E IMPIANTI TECNOLOGICI

**RIQUALIFICAZIONE DEL PINCIO:
 GIARDINI, BASTIONE DEL NUTI,
 PORTA MAGGIORE E VIE ADIACENTI**

PROGETTO ESECUTIVO

OGGETTO :
 PLANIMETRIA GENERALE AREA DI INTERVENTO
 STATO ATTUALE
 IMMAGINI FOTOGRAFICHE

PROGETTISTA: DOTT. ARCH. BARBARA LISGOTTA
 COLLABORATORE: GEOM. MARIO SILVERSTRINI
 IMPIANTO ELETTRICO: P. I. TEDIIZIO ZACCHIELLI
 COLLABORATORE: P. I. RAFFAELLO POLVERARI
 RUP: DOTT. ARCH. ELENA DE VITA

SPONSORO AL RUP PER ILLUMINAZIONE: GEMINORARCH. ENIG. ENRIANO PASQUCCI

SCALA: VARIE DATA: DICEMBRE 2017

TAV. 1